

PHILIPS

CityTouch



Inteligentne oświetlenie dla miast

**Oszczędność i bieżąca
analiza danych**

dzięki systemowi sterowania
oświetleniem CityTouch

Dynamiczny rozwój miast

Miasta na całym świecie rozwijają się w zawrotnym tempie: szacuje się, że do roku 2030 aż 60% populacji będzie mieszkało w miastach*. Powstaje zatem pytanie: Jak wobec tego zarządzać kosztami i infrastrukturą, tworząc środowisko, które jest nie tylko bezpieczne, lecz także efektywne energetycznie oraz równie atrakcyjne, co przyjazne środowisku naturalnemu? Nowoczesne systemy oświetleniowe są odpowiedzią na to i podobne pytania. Rozwój metod utrzymania oświetlenia ulicznego i zarządzania nim pozwala miastom działać w sposób bardziej inteligentny – mogą równocześnie zaspokajać zróżnicowane potrzeby mieszkańców.

* Źródło: Population Reference Bureau (PRB) 2014.

Spis treści

4 Czym jest CityTouch

5 Portfolio CityTouch

6 CityTouch z korzyścią dla każdego

8 Oświetlenie dla nowoczesnego miasta

10 W kontakcie ze światłem

12 Monitorowanie oświetlenia miejskiego

14 Opłaty za faktyczne zużycie

16 Inteligentne miasto

17 Oprawy CityTouch Ready

18 Przykłady projektów

18 Wielkie zmiany miasta Szczecin

Wielkie zmiany gminy Białowieża

22 Elastyczny, otwarty i bezpieczny

23 Pomagamy osiągać cele w skali globalnej

Czym jest CityTouch?

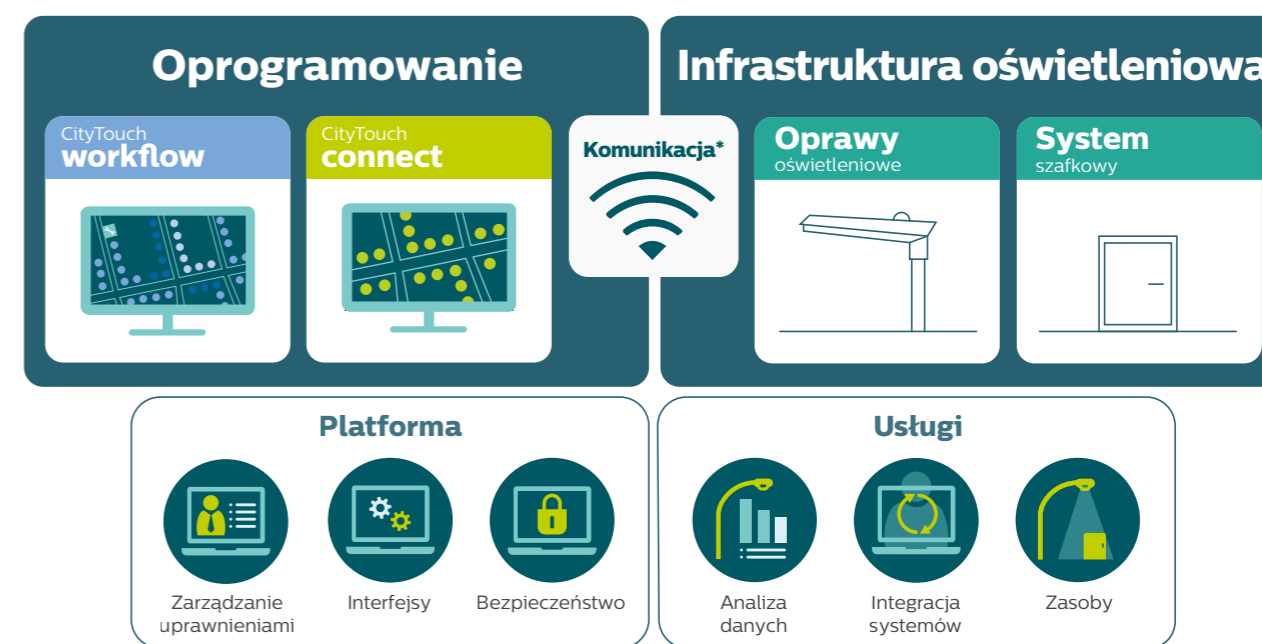
Bezpieczne ulice i skrzyżowania

Bezpieczne przejścia dla pieszych

Przyjemna atmosfera w parku

Portfolio CityTouch

CityTouch to kompleksowy i inteligentny system zarządzania oświetleniem ulicznym, który integruje w chmurze liczne urządzenia, co pozwala na efektywne zarządzanie infrastrukturą miejską.



Oprogramowanie

Aplikacje CityTouch to najważniejszy element naszych rozwiązań. Umożliwiają zarządzanie oświetleniem w czasie rzeczywistym i dostarczają szczegółowych danych o każdym punkcie świetlnym w mieście.

Infrastruktura oświetleniowa

Nasz obszerny katalog produktów CityTouch umożliwia stworzenie zintegrowanego systemu oświetlenia, który będzie dostosowany do specyficznych potrzeb twojego miasta.

Platforma

Intuicyjna, spersonalizowana i bezpieczna platforma CityTouch odpowiada na konkretne potrzeby: zapewnia pełną kontrolę oraz nieograniczony dostęp do informacji o pojedynczej oprawie oświetleniowej, co wpływa również na obniżenie kosztów jej serwisowania.

Usługi

Od obsługi danych po zarządzanie zasobami – oferujemy pomoc w zarządzaniu całą miejską infrastrukturą oświetleniową na wszystkich etapach jej użytkowania.

* Tylko przy zastosowaniu aplikacji CityTouch connect.

CityTouch z korzyścią dla wszystkich

Wdrożenie inteligentnego systemu do zarządzania oświetleniem CityTouch pomaga spełnić oczekiwania wszystkich osób zaangażowanych w życie miasta poprzez poprawę bezpieczeństwa, kreowanie nocnej atmosfery miasta oraz redukcję kosztów eksploatacji.



Dla administracji

CityTouch zapewnia znaczące oszczędności, a jednocześnie pozwala na podniesienie bezpieczeństwa i atrakcyjności miasta. System udostępnia w przejrzysty sposób dane na temat zużycia energii w określonym czasie i w określonej lokalizacji. CityTouch umożliwia monitorowanie całej infrastruktury oświetleniowej miasta i zarządzanie nią. Co to oznacza? Lepsze usługi dla mieszkańców przy mniejszych kosztach.

Dla mieszkańców

Możliwości kontroli oferowane przez CityTouch pozwalają na znaczące podniesienie jakości życia mieszkańców aglomeracji. Inteligentne oświetlenie dopasowuje się do zmieniających się warunków i potrzeb miasta, które staje się dzięki temu bardziej interesujące, bezpieczniejsze i bardziej dynamiczne. Inteligentne oświetlenie ożywia piękno historycznych obszarów miejskich, a ciemne ulice stają się jaśniejsze i bardziej przyjazne dla ludzi.



Dla operatorów oświetlenia

CityTouch jest prosty w obsłudze. Ma intuicyjny interfejs oraz przyjazny dla użytkownika panel kontrolny, a informacje o problemach dostarczane są natychmiastowo w sposób automatyczny. Dzięki temu reakcja może być bardzo szybka. Oprogramowanie samo się aktualizuje, co stanowi gwarancję, że zawsze korzystamy z najnowszych rozwiązań.



Oświetlenie dla nowoczesnego miasta

Proste i gotowe do podłączenia.

System CityTouch pozwala na bezpieczne, zdalne zarządzanie wszystkimi punktami świetlnymi podłączonymi do systemu. Wystarczy standardowa przeglądarka stron internetowych, żeby zobaczyć na mapie cały system oświetlenia miejskiego oraz sprawdzić status poszczególnych lamp.



Zarządzaj

Intuicyjny interfejs użytkownika umożliwia kontrolowanie i planowanie poziomu oświetlenia dla poszczególnych punktów świetlnych, całych ulic czy nawet dzielnic. W zależności od potrzeb możesz zwiększyć natężenie światła, by poprawić widoczność i bezpieczeństwo, lub zmniejszyć w momencie, kiedy nie jest ono w przestrzeni miejskiej potrzebne.



Monitoruj

System automatycznie poinformuje Cię o awarii, co pozwoli na natychmiastowe uruchomienie procedur naprawczych. Można skonfigurować różne typy usterek i określić, na ile są one poważne. Dzięki temu będziesz wiedział dokładnie, co się stało z daną oprawą świetlną i dysponował całą historią użytkowania tego punktu.



Analizuj

Dokładny pomiar zużycia energii przez poszczególne punkty pozwala precyzyjnie obliczyć koszty oświetlenia danego miejsca. Pomaga to oceniać bieżące zużycie energii oraz ułatwia planowanie wydatków w przyszłości. Szczegółowe informacje o zużyciu energii umożliwiają również weryfikowanie rachunków za prąd.



”

„Zużyłam jedynie 30 kWh energii w zeszłym miesiącu”

Oprawa uliczna 25358

”

„Napraw mnie”

Oprawa uliczna 25359

W kontakcie ze światłem



Wybierz proste i elastyczne zarządzanie oświetleniem miejskim.

Miasta ciągle się zmieniają i ewoluują. Muszą zaspokajać potrzeby mieszkańców, firm oraz turystów. Ponadto trzeba dostosowywać się do nowych praw i regulacji. Inteligentny system CityTouch zapewnia Twojemu miastu niezbędną elastyczność, a równocześnie pomaga spełnić wymagania związane z ograniczeniem zużycia energii – dzisiaj i w przyszłości.

Poziom oświetlenia zapewniający dobrą widoczność na drodze

Światła na nabrzeżu są wyłączane po północy



Program redukcji strumienia świetlnego

System umożliwia ustawienie profilu przyciemniania dla pojedynczego punktu świetlnego lub ich grupy – to proste dzięki intuicyjnemu i przyjaznemu dla użytkownika interfejsowi.

Na przykład główne ulice w godzinach szczytu potrzebują więcej światła niż dzielnice mieszkaniowe. Możesz także przyciemnić oświetlenie w dzielnicy biznesowej po godzinach pracy.



Responsywność

CityTouch umożliwia ustawienie indywidualnych poziomów oświetlenia dla wybranych obszarów miejskich zgodnie z bieżącymi potrzebami. Dzięki temu mieszkańcy czują się bardziej bezpiecznie i komfortowo.

Na przykład, jeśli w mieście wydarzy się coś, co wymaga interwencji służb, światła w okolicy mogą zostać rozjaśnione. Umożliwi to skuteczne prowadzenie działań oraz poprawi jakość obrazu z kamer miejskiego monitoringu.



Kalendarze

System CityTouch zawiera zestaw predefiniowanych „kalendarzy przyciemniania opraw” oraz zintegrowany zegar astronomiczny. Pozwala to systemowi na uwzględnienie czasu wschodu i zachodu słońca w Twoim mieście. Możesz również stworzyć własny kalendarz, z niestandardowym profilem przyciemniania, biorąc pod uwagę wydarzenia i rytm życia charakterystyczny dla Twojego miasta.

Prosto

i jasno

Monitoruj status miejskiego oświetlenia za pośrednictwem inteligentnego interfejsu CityTouch.



Monitorowanie oświetlenia w CityTouch jest proste. Otrzymasz automatyczne powiadomienia, jeśli jakaś oprawa będzie wymagała naprawy. Dzięki temu nie trzeba organizować zespołu, który będzie kontrolował oświetlenie w nocy. Nie będziesz marnował czasu na uczenie się obsługi systemu. Intuicyjny interfejs aplikacji jest naprawdę łatwy w obsłudze. Cały swój czas możesz przeznaczyć na ulepszanie działania miasta.



Kontroluj oświetlenie w mieście za pośrednictwem prostego, intuicyjnego interfejsu.



Szybciej zarządzaj naprawami i usprawnij proces konserwacji, korzystając z dokładnej wiedzy o awariach punktów świetlnych.



Informacje o statusie

System CityTouch udostępnia dokładne informacje o statusie poszczególnych punktów świetlnych w czasie rzeczywistym. Usterki i awarie są automatycznie wykrywane, a informacje o nich są natychmiast przekazywane do systemu. CityTouch wykrywa nawet lampy, które niepotrzebnie świecą się w ciągu dnia – zwykle nie udaje się ich zidentyfikować zespołom kontrolującym oświetlenie w nocy, przez to ponosisz dodatkowe koszty zużycia energii.



Wydajność

Miasto nigdy nie zasypia. Dlatego każdego ranka system CityTouch może wysłać pocztą elektroniczną szczegółowy raport o wykrytych w nocy awariach i problemach. Pozwala to efektywnie zaplanować prace naprawcze.



Zarządzanie zadaniami

Jeśli chcesz jeszcze bardziej zwiększyć efektywność zarządzania oświetleniem miejskim, możesz wdrożyć aplikację CityTouch workflow. Oprogramowanie integruje się w ramach tego samego interfejsu i dostarcza szczegółowych informacji o infrastrukturze oświetleniowej. CityTouch workflow umożliwia lepsze zarządzanie naprawami i zwiększenie efektywności wszystkich zadań związanych z konserwacją oświetlenia.

Płać tylko za faktyczne zużycie



Dokładnie przeanalizuj, ile energii zużywa miasto.

Dlaczego miałbyś płacić za więcej energii niż faktycznie zużywasz? Rachunki za prąd często opierają się na szacunkach, a nie rzeczywistych danych. CityTouch prezentuje dokładne dane o zużytej energii elektrycznej. Jeśli weźmie się pod uwagę, że oświetlenie odpowiada za prawie 50% konsumpcji energii w miastach*, okaże się, że dokładne pomiary mogą przynieść znaczące oszczędności. Co więcej, regulacje w wielu krajach wymagają, by miasta podawały dokładne dane o zużyciu energii elektrycznej. CityTouch pomoże Ci dostosować się do tych wymagań.



Policz, porównaj i przeanalizuj różne okresy oraz różne lokalizacje. Sprawdź, czy oświetlenie w Twoim mieście jest maksymalnie efektywne ekonomicznie.



Dokładność

System CityTouch prezentuje dokładne dane o zużyciu energii na poziomie pojedynczego punktu świetlnego. Umożliwia to weryfikację rachunków miasta za elektryczność. Możesz policzyć zużycie energii dla poszczególnych ulic, dzielnic, predefiniowanych grup opraw oraz dla całego miasta.



Raportowanie

CityTouch pozwala śledzić zużycie energii przez oświetlenie w różnych lokalizacjach oraz okresach. Dzięki temu możesz przekonać się dokładnie, gdzie i kiedy energia jest zużywana. Ta wiedza umożliwi jednocześnie określenie konkretnych, mierzalnych korzyści wynikających z inwestycji w technologię LED oraz usprawnień praktyk operacyjnych.



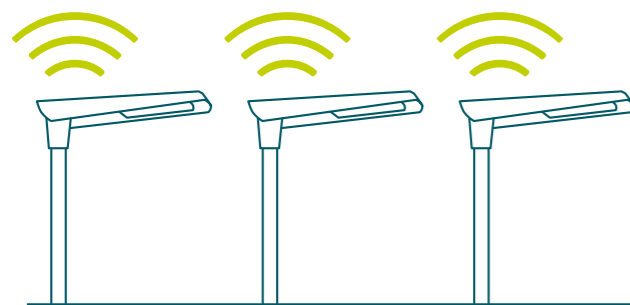
Gotowy na przyszłość

CityTouch działa w chmurze internetowej, dzięki czemu zawsze posiada aktualne oprogramowanie. Możesz być pewny, że nie będziesz miał żadnych problemów w związku z przestarzałymi serwerami czy zmianą platformy. Jeśli będziesz potrzebował wsparcia, możesz na nas liczyć. Jako sprawdzony i doświadczony partner chętnie zaoferujemy pomoc i wsparcie Twojemu systemowi CityTouch.

Inteligentne miasto

Zintegrowany system zarządzania infrastrukturą oświetleniową gotowy do aktywacji w przyszłości.

CityTouch oferuje pełną gamę opcji przyłączeniowych. Wybierz jedną z nich (lub kilka) – tę, która najbardziej odpowiada Twoim potrzebom – i zarządzaj wszystkimi oprawami z poziomu jednego panelu kontrolnego.



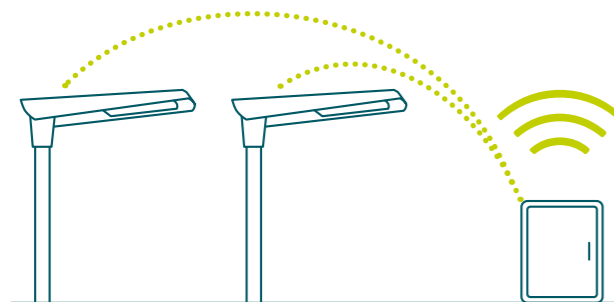
Oprawy CityTouch Ready

To jest najprostsza opcja. Po instalacji oprawa CityTouch Ready łączy się automatycznie z Internetem i od razu przesyła dane.



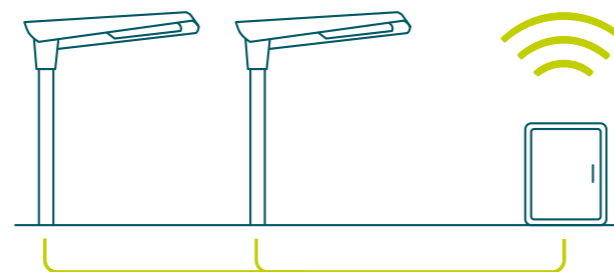
Connector kit dla CityTouch

Oprawy zainstalowane już wcześniej mogą w łatwy sposób zostać podłączone do systemu CityTouch przy użyciu zestawów przyłączeniowych. Wystarczy na słupach oświetleniowych zamontować niewielkie urządzenia. Współpracują one z większością opraw, niezależnie od ich typu i producenta.



Bezprzewodowa sieć lokalna

Zainstalowane lampy komunikują się bezprzewodowo poprzez sieć lokalną z kontrolerem grupowym, który łączy się z oprogramowaniem CityTouch przez Internet.



Podłączenie do kontrolera grupowego

Grupa zainstalowanych opraw komunikuje się z kontrolerem poprzez przewody sieci energetycznej. Kontroler łączy się z CityTouch przez Internet.

Oprawy CityTouch Ready



READY

Wszystkie oprawy CityTouch Ready są od razu gotowe do użycia. Instalacja przebiega dokładnie tak samo jak w przypadku tradycyjnych opraw świetlnych.

Po zainstalowaniu oprawa automatycznie połączy się z systemem CityTouch, poda swoją lokalizację i dane techniczne oraz rozpocznie przysyłanie informacji operacyjnych.

Integracja jest bezproblemowa. Łatwy i przyjazny dla użytkownika interfejs oprogramowania CityTouch sprawia, że zarządzanie miejskim oświetleniem poprzez przeglądarkę w komputerze jest proste i intuicyjne, a także nie wymaga dodatkowych urządzeń.

Philips oferuje kompleksowe portfolio opraw oświetleniowych w różnych kształtach i stylach, tak byś mógł wybrać coś najbardziej odpowiadającego potrzebom i architekturze Twojego miasta. Co więcej, technologia opraw oświetleniowych CityTouch Ready jest otwarta dla innych producentów lamp ulicznych.

Przykłady opraw oświetleniowych CityTouch Ready



Luma



Metronomis LED



Iridium gen3 LED



UniStreet

Główne korzyści:



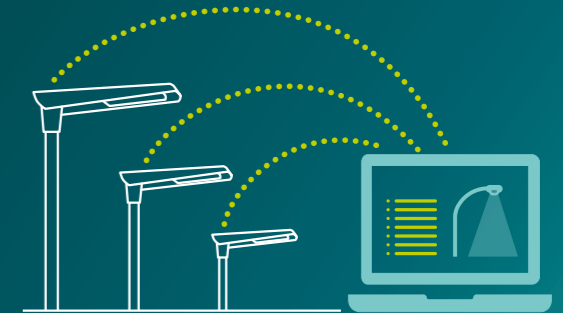
Automatyczne podłączenie

Oprawy łączą się z systemem CityTouch automatycznie zaraz po instalacji.



Automatyczna lokalizacja

Punkty świetlne są automatycznie lokalizowane na mapie, z poziomu której dostępne są wszystkie dane operacyjne o poszczególnych oprawach.



Automatyczne przesyłanie danych

Wszystkie dane dotyczące opraw są automatycznie przekazywane do systemu.

Wielkie zmiany miasta **Szczecin**

Szczecin to stolica województwa zachodniopomorskiego i siódme pod względem ludności miasto w Polsce, które obecnie liczy ponad 408 tys. mieszkańców. Ten największy w Polsce ośrodek gospodarki morskiej obsługuje armatorów z całego świata, ale dba także o wizerunek metropolii atrakcyjnej i bezpiecznej dla mieszkańców i turystów. Roślinność i woda zajmują ponad połowę powierzchni Szczecina, nic więc dziwnego, że promuje się on hasłem: „Floating Garden”, czyli Pływający ogród. Miasto chce być zielone także w sensie ekologicznym, dlatego zdecydowało się na, zakrojoną na szeroką skalę, wymianę

oświetlenia ulicznego. Prawie pięć tysięcy przestarzałych, sodowych lamp, zlokalizowanych w centrum, zastąpiono nowoczesnymi oprawami LUMA firmy Philips. Blisko dwa tysiące z nich obejmuje kompleksowy system sterowania CityTouch LightWave. Rozwiązanie to przeobraża statyczny system oświetlenia miejskiego w tętniącą życiem sieć opraw oświetleniowych. Dzięki łączności i sterowaniu poszczególnymi elementami całej sieci, można ją przekształcić w inteligentną instalację, kontrolowaną z poziomu klawiatury komputera.



1,5 mln zł
oszczędności
na rok

20%
dodatkowych
oszczędności poprzez
elastyczne inteligentne
zarządzanie

**Zwiększone
poczucie
bezpieczeństwa**

**Automatyczne
monitorowanie
danych**

**Poprawa
bezpieczeństwa
ruchu**



”

Zastosowanie inteligentnego systemu zarządzaniem oświetleniem miejskim pozwala na uzyskanie **oszczędności na poziomie nawet 70%**. Stanowi to poważny wkład Szczecina do koncepcji inteligentnych miast”.

Piotr Krzystek,
prezydent Szczecina

Energooszczędne oświetlenie uliczne

Zdalny system zarządzania CityTouch zapewnia wysoki poziom elastyczności. Poszczególne lampy mogą być włączone, wyłączone bądź przyciemnione do określonego poziomu w każdej chwili, w zależności od pory dnia lub pory roku. LUMA umożliwia zaprogramowanie dopasowania strumienia świetlnego oraz poboru mocy, tak aby zaproponować najlepsze rozwiązanie pod kątem energetycznym i finansowym. Inteligentny system CityTouch zapewnia operatorom dostęp w czasie rzeczywistym do wszystkich opraw świetlnych w systemie. Każdy podłączony punkt świetlny prezentowany jest na mapie dostępnej za pośrednictwem standardowej przeglądarki. Aplikacja pozwala również na zdalne, bezpieczne zarządzanie wszystkimi punktami, umożliwia szczegółowe kontrolowanie zużycia energii oraz monitoruje na bieżąco status opraw świetlnych.

Powiadomienia o awariach i zdarzeniach są generowane automatycznie. Zawierają one komplet dokładnych danych o problemie: lokalizację punktu świetlnego, typ oprawy i naturę zdarzenia. Żadna z tych informacji nie była dostępna we wcześniej używanych systemach.

Nowe rozwiązania LED zastosowane w przestrzeni miejskiej podnoszą jej atrakcyjność i dają mieszkańcom, a także turystom, możliwość korzystania z uroków miasta również w nocy. Białe światło sprawia, że architektura, parki, a także skwery Szczecina wyglądają ładnie i estetycznie, również w porze nocnej, co zachęca do bezpiecznego spędzania czasu w mieście niezależnie od pory dnia. Przyłączając się do projektu inteligentnego miasta, każdy ośrodek będzie mógł zaoszczędzić do 1 500 000 zł (360 000 euro).

Wielkie zmiany gminy Białowieża

Białowieża to sto pięćdziesiąt tysięcy hektarów wiekowej puszczy w dorzeczu rzek Narewki i Leśnej. Tutejszy park narodowy, ustanowiony w 1947 roku, widnieje na liście światowego dziedzictwa UNESCO. Jednym z dwunastu tysięcy gatunków zwierząt, jakie można spotkać w Białowieży, jest jej symbol – prastary żubr. Pierwotny charakter puszczy właściwie przez cały rok przyciąga licznych turystów, którzy napędzają rozwój całej tutejszej gminy. Jego znakomitym przykładem jest inwestycja w nowoczesne oświetlenie uliczne. Przemysłano ją w każdym calu, tak aby nie szkodzić przyrodzie, a równocześnie w najbardziej ekologiczny i oszczędny sposób poprawić komfort życia ludzi, zwierząt i ptaków.

Zmniejszenie
zużycia energii
w skali roku

315,51
MWh

Zmniejszenie
emisji CO₂

280,81
MgCO₂/rok

Zmniejszenie
zużycia energii

77%

Szacowana
roczna oszczędność
dla gminy/miasta ok.

150 000
ZŁ

Inteligentny wybór

Zastosowane oprawy Philips, wykorzystujące technologię LED oraz inteligentny system do zarządzania oświetleniem City Touch zapewniły przy stosunkowo niskich kosztach początkowych znaczne oszczędności w porównaniu z konwencjonalnymi oprawami oświetlenia ulicznego. Tym samym gmina mogła liczyć na zwrot z inwestycji w ciągu krótkiego czasu. Cały system sterowania oparto na komunikacji bezprzewodowej. Dzięki systemowi Philips CityTouch zarówno monitorowanie, jak i konfiguracja mogą się odbywać zdalnie z poziomu zwykłej przeglądarki internetowej. Możliwe jest między innymi włączanie, wyłączanie, zadawanie kalendarza świecenia dla każdej oprawy osobno, jak i dla całego systemu lub jego fragmentów. Pelen podgląd i możliwość monitorowania parametrów oświetlenia pozwalają także ograniczyć czas reagowania na występujące awarie.

To z kolei zapewnia minimalne przerwy w działaniu oświetlenia. Możliwość monitorowania parametrów opraw umożliwia również wcześniejsze planowanie prac konserwacyjnych i minimalizację ich kosztów. Dla usprawnienia obsługi Philips przeprowadził w gminie szkolenia z obsługi systemu sterowania zainstalowanym oświetleniem ulicznym CityTouch.

Białowieża jako pierwsza gmina w Polsce może poszczycić się tak nowoczesną oraz w pełni ekologiczną technologią, zintegrowaną z innowacyjnym systemem sterowania CityTouch. Zastosowanie opraw w technologii LED pozwoliło na lepsze wyeksponowanie walorów turystycznych regionu i poprawę bezpieczeństwa. Znakomite oświetlenie ciągów komunikacyjnych zapewniają oprawy, których moc jest o około 77% niższa niż dotąd. Oznacza to mniejsze zużycie energii oraz harmonijną symbiozę z otaczającą przyrodą. Udało się zachować strefę ciemnego nieba, a tym samym nie rozregulować naturalnego rytmu dnia i nocy, tak ważnego dla leśnych zwierząt.

”

Planując tę inwestycję musieliśmy nieustannie pamiętać, że Białowieża to nie tylko gmina, ale i nasze wspólne przyrodnicze dziedzictwo, docenione nawet przez UNESCO.

Ekologia musiała być więc priorytetem!

Dlatego nie tylko zaprojektowano cały system w taki sposób, żeby nie szkodzić nocnemu życiu puszczy, ale także pomyślano o kwestiach takich, jak recycling – zastosowane oprawy posiadają obudowy wykonane z aluminium podlegającego całkowitemu ponownemu przetworzeniu. Nowoczesność i technologia mogą – jak widać – iść ramię w ramię z ekologią!”

Grzegorz Kasprowicz,
wójt gminy Białowieża

Elastyczny, otwarty i bezpieczny

Philips CityTouch to kompleksowe rozwiązanie gotowe na wyzwania przyszłości, które jest w stanie zaspokoić zmieniające się z czasem potrzeby Twojego miasta.

Elastyczny

CityTouch to rozwiązanie wyjątkowo elastyczne. Możesz je skonfigurować zgodnie ze swoimi specyficznymi potrzebami.

CityTouch pozwala na monitorowanie i zarządzanie nieograniczoną liczbą punktów świetlnych. Możesz dodawać nowe oprawy uliczne i inne zasoby bez konieczności wyłączenia systemu.

Ponieważ każda oprawa komunikuje się z CityTouch indywidualnie, nie ma jednego centralnego punktu, który mógłby ulec awarii: problem z jedną oprawą nie wpływa na funkcjonowanie punktów świetlnych znajdujących się w pobliżu. Możesz kontrolować pojedyncze oprawy lub wszystkie naraz, albo pogrupować je w dowolny sposób.

Aktualizacje CityTouch uruchamiane są bezprzewodowo i odbywają się automatycznie za pośrednictwem sieci komórkowej. To gwarancja, że zawsze korzystasz z najnowszych rozwiązań i funkcji – bez konieczności fizycznej interwencji.

Otwarty

CityTouch współpracuje z oprawami dowolnych producentów – CityTouch wykorzystuje standardowe usługi internetowe, by łączyć się z infrastrukturą IT miasta za pośrednictwem sieci komórkowej. Nie wymaga tworzenia dedykowanej sieci komunikacyjnej.

Dzięki dostępowi do interfejsów API możesz zintegrować CityTouch z istniejącymi systemami wykorzystywanymi przez miasto. Pozwala to na stworzenie spójnego środowiska zarządzania, które będzie bardziej odporne na awarie i umożliwi szybsze reagowanie.

Philips dostarcza również usługi związane z integracją oraz wsparciem technicznym, tak by Twoje miasto było zawsze gotowe na nowe wyzwania.

Bezpieczny

Twoje dane wymagają ochrony. Dlatego CityTouch gwarantuje najnowsze i najbardziej zaawansowane środki bezpieczeństwa, w tym kompleksowe szyfrowanie oraz uwierzytelnianie dwuetapowe.

Philips oferuje taki sam poziom ochrony, jak internetowe banki i inne usługi finansowe online. Dane pozostają zabezpieczone zarówno w czasie przesyłania, jak i przechowywania.

Philips CityTouch: otwarty system



CityTouch pracuje z niemal każdym typem oprawy ulicznej bez względu na producenta.



CityTouch komunikuje się poprzez sieć komórkową – nie ma żadnej dodatkowej sieci.



Dostęp do API umożliwia integrację CityTouch z istniejącymi systemami.

City Touch na świecie

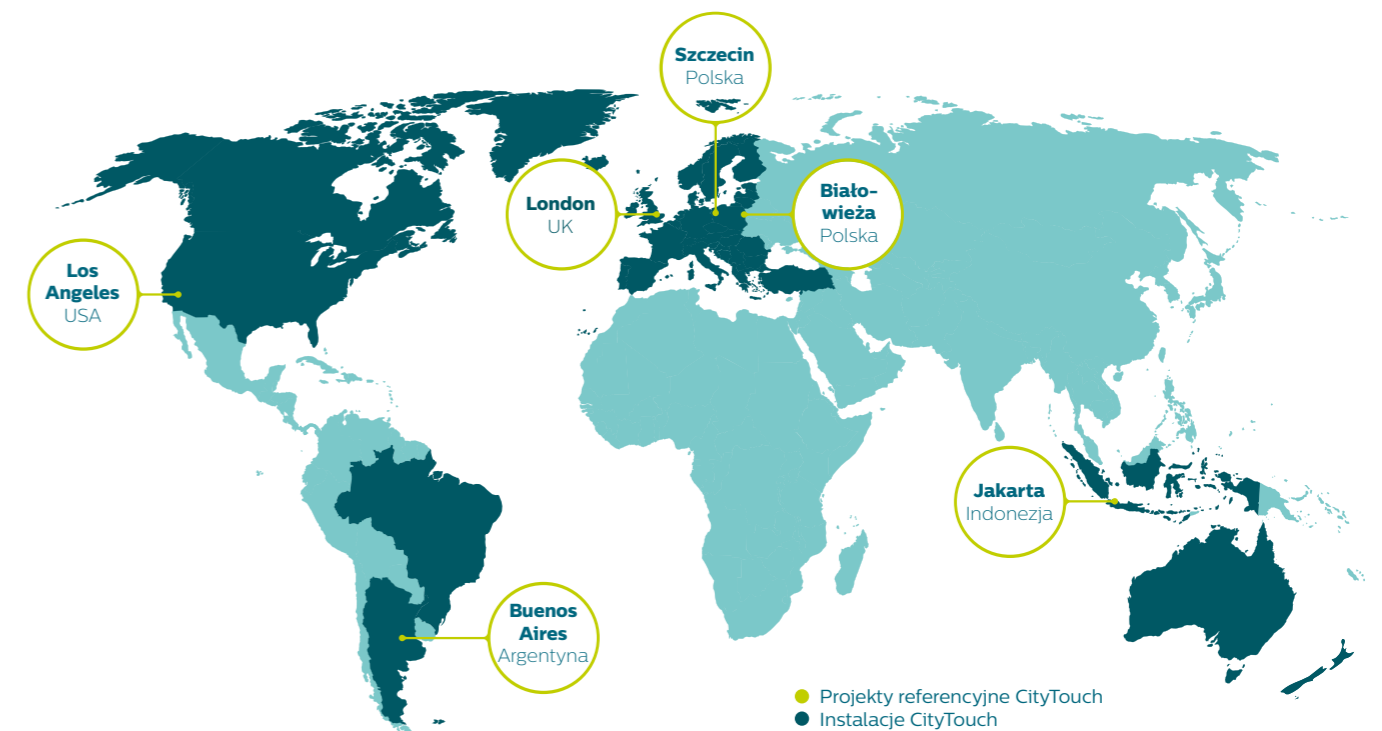
Ponad 120 lat doświadczeń – Philips jest światowym liderem w obszarze oświetlenia.

700

projektów **CityTouch** na świecie

500 000

podłączonych do **CityTouch** punktów świetlnych



Rozwiązanie klasy światowej

CityTouch jest używany w miastach na całym świecie, w tym w Los Angeles, Londynie oraz Buenos Aires. System zainstalowano w ponad 30 krajach na pięciu kontynentach.

Skalowalny i elastyczny

CityTouch to łatwo skalowalne rozwiązanie, które dopasowuje się do unikalnych wymagań użytkowników. Nasze lokalne zespoły rozpoznają specyficzne potrzeby miast, ich ambicje i stojące przed nimi wyzwania. To, co sprawdza się w jednym miejscu, może nie pasować w innym.



Masz pytania? Skontaktuj się z nami:

Piotr Nowiński – Public Sector Marketing Manager
e-mail: piotr.nowinski@philips.com; tel. +48 600 324 780

Radosław Fabisiak – Product Manager
e-mail: radoslaw.fabisiak@philips.com; tel. +48 784 653 580