

Iluminación Vial con LEDs



Datos Técnicos Preliminares



GOL-LED/BRP220

Simplicidad y eficiencia

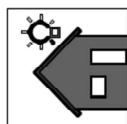
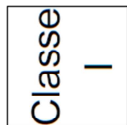
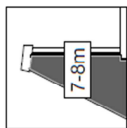
La necesidad de contar con soluciones sustentables ha incrementado el desarrollo de luminarias con tecnología LED para la iluminación vial. GOL-LED es una respuesta a esta necesidad con alta simpleza, eficiencia y confiabilidad; apta para aplicaciones en iluminación de calles, calles peatonales, boulevares, plazas, parques, estacionamientos, áreas de descarga, barrios residenciales, etc.

Housing integramente inyectado en aluminio con disipador térmico incorporado.



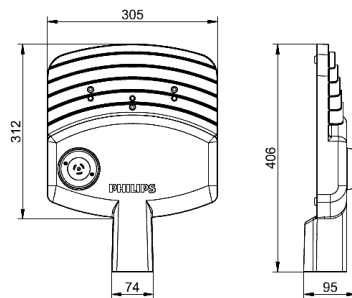
GOL LED - BRP220

- Housing integramente inyectado en aluminio con aletado térmico incorporado.
- Terminación esmaltado microtexturado color gris.
- Difusor frontal de vidrio cristal templado, serigrafiado gris
- Apto para brazo pescante de columna diámetro 48/60mm.
- Altura de montaje 7 / 8mts
- Disponible en versiones con zócalo para Fotocélula (FC)
- Driver auxiliar incorporado en el cuerpo
- Grado de estanqueidad IP66 y protección IK08
- Driver XITANIUM (versión On-Off)
- Vida útil 50,000hrs (L70@35°)



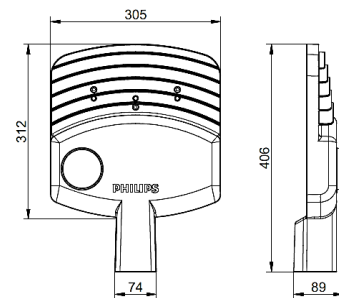
BRP220 con fotocelda

Dimensiones en MM



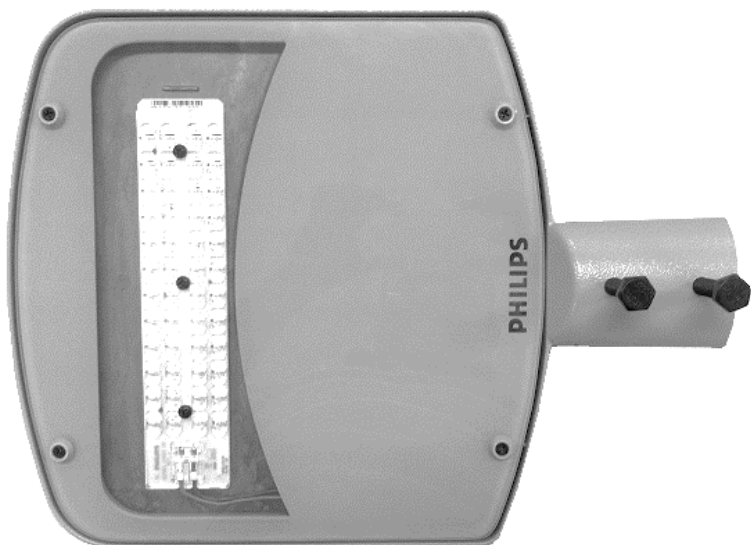
BRP220 sin fotocelda

Dimensiones en MM



GOL LED – BRP220 - Technical data (datos preliminares)

LEDs Qty	48 LED's
LED / Platform Name	PCBA TANGO HD 48 NICH W757 4 200 R1 PCBA TANGO HD 48 NICH W740 4 200 R1
Driver Name	Xitanium 100W 0.7A 230V Y
Optic	OPTICAL COVER MIDAS TANGO HD DMB H
System Flux	5400 Lm
System lm / W	95 Lm/W
Power	60W
Driver Output Current	700mA
Peso (aprox)	4,00 Kgr
Housing	Aluminio inyectado
LED Boards (Type & Qty)	1 placa x 48leds
Driver	Qty 1



BRP220 con fotocelda

Códigos Disponibles

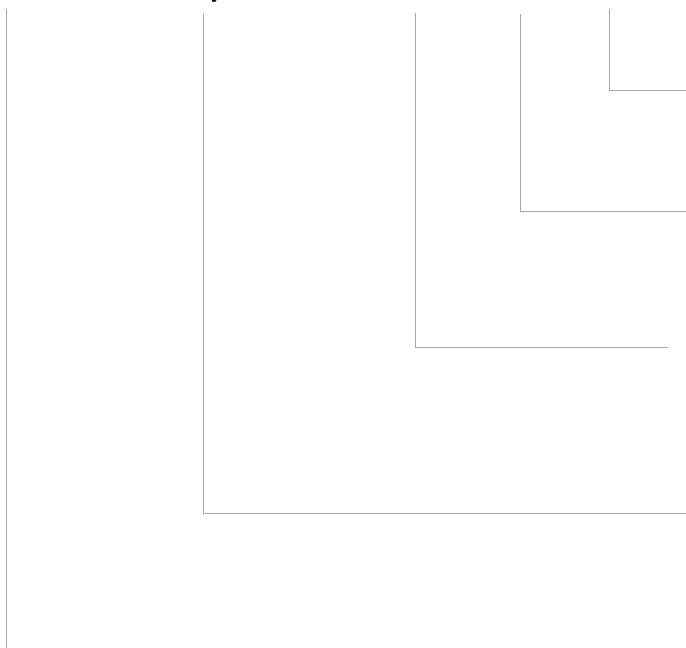
12NC a confirmar	GOL-BRP220 LED54/NW 60W 220-240 DMB
12NC a confirmar	GOL-BRP220 LED54/NW 60W 220-240 DMB FC
12NC a confirmar	GOL-BRP220 LED54/CW 60W 220-240 DMB
12NC a confirmar	GOL-BRP220 LED54/CW 60W 220-240 DMB FC



BRP220 sin fotocelda

Detalle de Codificaciones:

GOL-BRP220 LED54/CW 60W 220-240 DMB FC



Opcionales

FC/con zócalo para fotocelda

Tipo de Optica

DMB/distribución médium beam

Datos Eléctricos

60W/potencia

220-240/tensión de alimentación 220-240V / 50-60Hz

Fuente Lumínica

LED54 / flujo lumínico 5400Lm

CW / blanco 5700°K

NW / blanco 4000°K

Familia

GOL-BRP220/nombre familia Gol Led