



**PHILIPS**

**hue** personal  
wireless  
lighting

**Luz inteligente  
para tu hogar  
inteligente**

# Tu sistema personal de iluminación inalámbrica



## ¿Qué es Hue?

Philips Hue es el sistema de iluminación inalámbrico personal que te permite controlar la iluminación de tu hogar a través de nuestra aplicación en tu dispositivo móvil y así crear el ambiente ideal para cada momento. Hue es la combinación de iluminación LED con alta eficiencia energética y una tecnología inteligente. Las posibilidades para convertir la iluminación de todos los días en una experiencia extraordinaria son ilimitadas. Philips Hue hace que tu vida sea más práctica, fácil y tranquila.

## Juega con la luz

Juega con la luz y elige entre 16 millones de colores y diferentes tonos de luz blanca, utiliza la aplicación Hue para adaptar la luz a tu estado de ánimo. Utiliza tu foto favorita y revive ese momento especial con toques de luz. Guarda tus ajustes favoritos y utilízalos cuando quieras.



## Luz para tu bienestar

La luz influye en nuestro estado de ánimo, comportamiento, atención y en las rutinas. Mediante la aplicación, puedes ajustar la luz ideal para cada momento, activarte, concentrarte, leer o relajarte. Personalizando así tus rutinas diarias.



## Sincroniza tu iluminación con música y películas

Amplía la experiencia de ver televisión a toda la habitación o lleva tu experiencia de gamer hasta el siguiente nivel. Descarga una de las aplicaciones de terceros y descubre el sinfín de posibilidades y las cosas asombrosas que puedes hacer con tu Philips Hue.



## Control inteligente

Puedes controlar tu Philips Hue desde tu dispositivo móvil a través de nuestra app o añade interruptores (Hue dimmer switch) al sistema Hue para activar las luces.



## Compatible con diferentes plataformas

Philips Hue es compatible con diferentes dispositivos inteligentes (Friends of Hue) como: Amazon Echo, Google Home, Apple HomeKit, entre otros. Mediante aplicaciones de terceros, puedes incluso enlazar tus luces a estos dispositivos. ¡Llena de vida tu hogar inteligente con la luz más conectada del mundo!

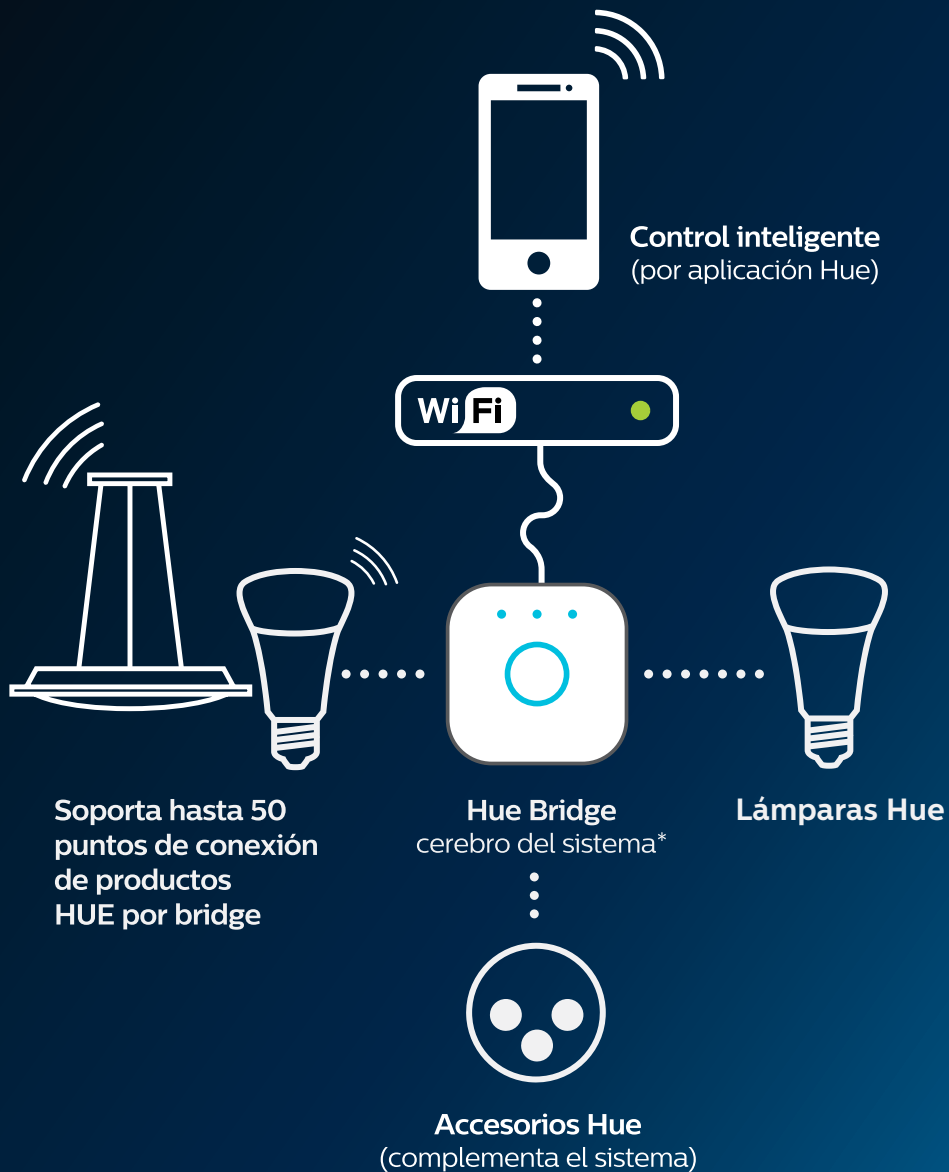


## Control fuera de casa

Puedes controlar tus luces de manera remota desde donde estés. Comprueba si olvidaste apagar las luces antes de salir o enciéndelas al anochecer antes de llegar casa.



# El sistema



## El sistema

Philips Hue está basado en ZigBee LightLink, una tecnología de baja potencia, segura y fiable para controlar las luces. Continuamente se añaden nuevas características y mejoras al sistema para hacerlo aún más útil. Las actualizaciones de software y firmware pueden hacerse de manera inalámbrica y directa en las luces. El sistema Philips Hue puede integrarse fácilmente con otros sistemas basados en ZigBee para automatizar otros elementos del hogar.

## Bridge

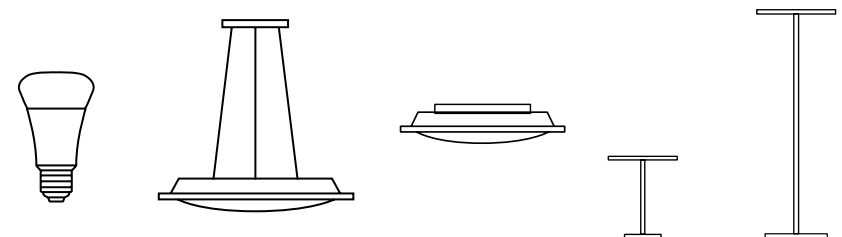
El bridge es el corazón del sistema Philips Hue, que enlaza tu dispositivo inteligente con las lámparas, luminarias, accesorios Hue y el Wi-Fi de tu hogar. Puedes añadir hasta 50 lámparas, luminarias y/o accesorios Philips Hue a un solo bridge.



Además, puedes controlar el sistema fuera de casa. El bridge viene incluido en el kit de inicio de Philips Hue o también, puedes comprarlo por separado para crear tu propio sistema. Una vez sincronizado, el bridge puede controlar cualquier lámpara, luminaria o accesorio de tu sistema Hue.

## Conecta tus productos Hue

Hue te da acceso a una iluminación hermosa y brillante ideal para tus diferentes actividades diarias, con ellas puedes crear momentos especiales y experiencias inolvidables. Tu imaginación es el límite.



# La aplicación

Está diseñada pensando en ti, en tu hogar y en tu vida diaria. Juega, explora y controla tus luces de manera fácil y cómoda con la aplicación Philips Hue.



Con la aplicación puedes controlar:



Habitaciones



Ambientaciones



Luces



Despertar de forma natural



Dentro y fuera de casa



Rutinas diarias



Widgets + Apple Watch

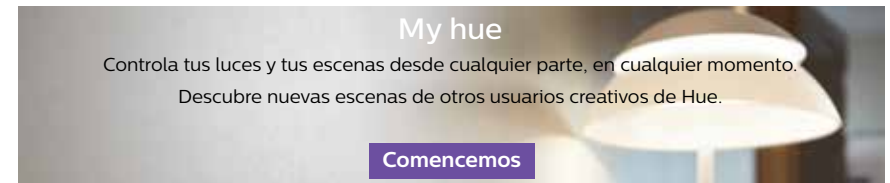
Las familias Hue son compatibles con sistemas como:



# El portal my Hue

Para conectar Hue a internet deberás crear tu propia cuenta en el portal Hue. Conectar Hue a internet te permitirá controlar las luces de forma remota y recibir actualizaciones del sistema de forma inalámbrica.

[meethue.com](https://meethue.com)



## HueLabs

Es una plataforma que se encuentra dentro de la aplicación de Philips HUE en la sección "Explora", donde cualquier persona con un sistema de Hue puede probar prototipos y conceptos nuevos en una etapa inicial. ¡Tus comentarios pueden hacer la diferencia! En HueLabs estamos interesados en encontrar maneras de sacar más provecho a tu sistema Hue, queremos saber lo que es valioso para el consumidor y la mejor manera de averiguarlo es simplemente preguntándole.

No todas las fórmulas en HueLabs son completamente nuevas, algunas de las características podrían ya existir en otras aplicaciones de terceros. Pero cuando lo colocamos en HueLabs, significa que nos gustaría aprender más sobre ella, cómo lo utiliza la gente, si la aplicación es correcta, si hay algo que falta, etc.

# ¿Cómo funciona Philips Hue?



1

## Instala la lámpara y/o luminaria

Elige tu Hue. Puedes comprar el Kit de inicio que incluye el bridge o comprar las lámparas, luminarias y el bridge por separado.



Philips se reserva el derecho de modificar la información sin previo aviso.

2

## Conecta el bridge a tu router

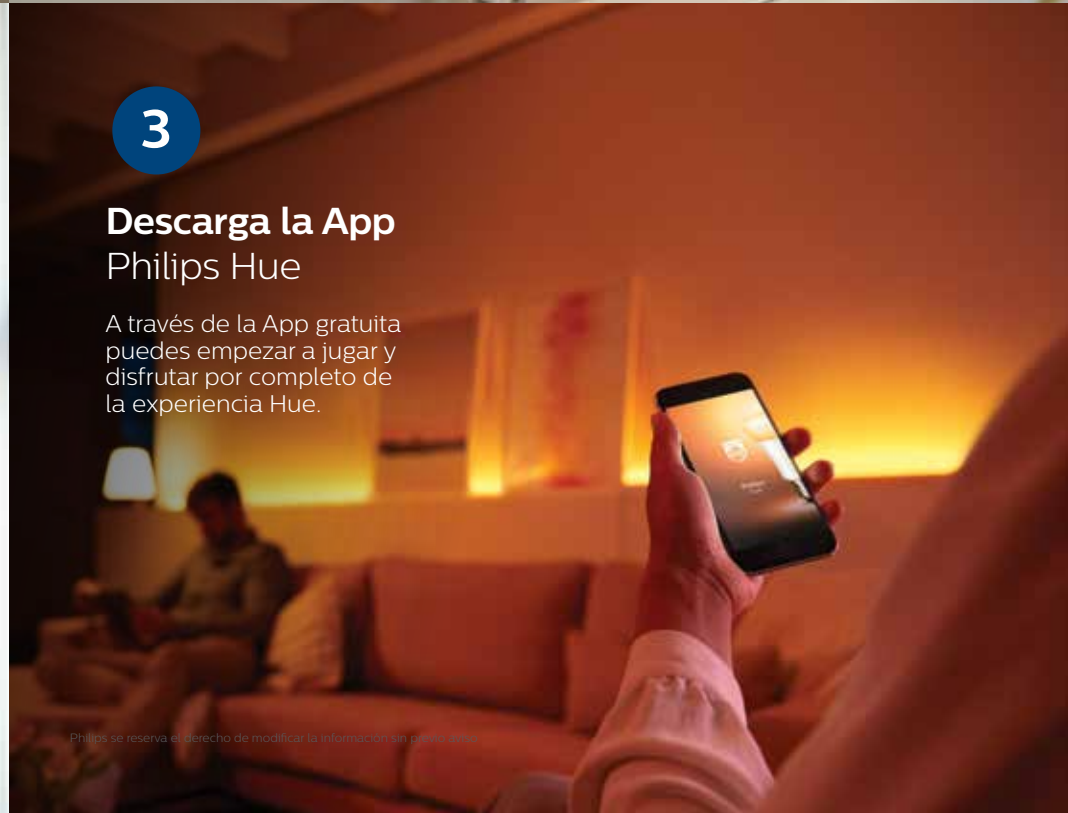
Con el enlace Wi-Fi puedes controlar el sistema en casa o fuera de ella y añadir hasta 50 dispositivos (lámparas y accesorios).



3

## Descarga la App Philips Hue

A través de la App gratuita puedes empezar a jugar y disfrutar por completo de la experiencia Hue.



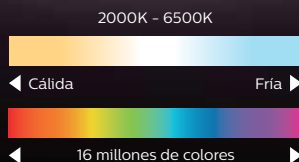
Philips se reserva el derecho de modificar la información sin previo aviso.

# Cambia la forma en la que experimentas con la luz

## White and Color ambiance

Convierte tu iluminación cotidiana en una **experiencia extraordinaria**. Juega con colores o sincroniza tus luces inteligentes con tu música, películas y hasta videojuegos.

Personaliza tus rutinas diarias en momentos que puedas disfrutar con distintos tonos de luz blanca. Hue te ayuda a despertar, energizarte, leer, concentrarte, relajarte y mucho más.



# White and Color ambiance

La familia que te da opción a iluminar tu hogar con 16 millones de colores y tonos de luz cálida y fría.



Utiliza cualquier dispositivo móvil



Control inteligente fuera de casa



Encendido y apagado programado



Seguridad para tu hogar



Dimerizable



Define ambientes para tus rutinas



Sincroniza con tu alarma



Decora con colores



Sincroniza con tu música



Sincroniza con videojuegos

## Enciende tu imaginación

- Juega con la luz y elige uno de los 16 millones de colores disponibles
- Sincroniza tus lámparas Hue de Philips con películas, música y videojuegos

## Intensifica tus momentos

- De luz blanca cálida a fría
- Llénate de energía, concéntrate, lee y relájate
- Crea tu propio amanecer y despierta de manera gradual

## Disfruta de tu tranquilidad

- Controla las luces a tu manera y desde cualquier parte
- Programa horarios de iluminación para automatizar tu hogar de manera sencilla

## Sistema sencillo, fiable y preparado para el futuro

- Conecta hasta 50 lámparas Hue de Philips
- Conéctalo a tu smart watch u otros dispositivos inteligentes
- No necesitas dimmers o instalaciones adicionales
- Compatible con Amazon Echo, Google Home, Apple HomeKit, Smarthings de Samsung y muchos otros

## A19 Hue White and Color ambiance

(Kit de inicio)



12NC: 929001257326

- Bulbo A19
- 806 lúmenes @ 4000K
- 16 millones de colores
- Potencia 10W=60W
- Base E27
- 25,000 horas de vida útil
- Corriente 220-240V
- Generación 5, **colores más vibrantes**
- Para uso interior



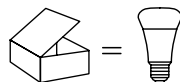
## A19 Hue White and Color ambiance

(Lámpara individual)



12NC: 929001257327

- Bulbo A19
- 806 lúmenes @ 4000K
- 16 millones de colores
- Potencia 10W=60W
- Base E27
- 25,000 horas de vida útil
- Corriente 220-240V
- Generación 5, **colores más vibrantes**
- Para uso interior







[www.lighting.philips.com.ar](http://www.lighting.philips.com.ar)

PHILIPS LIGHTING ARGENTINA S.A.  
Dr. Nicolás Repetto 3656 (B1636EQU), Olivos,  
Buenos Aires, Argentina, Tel.: +54 0800-888-7532

Philips se reserva el derecho de modificar la información sin previo aviso  
y no se hace responsable por errores u omisiones en este documento.