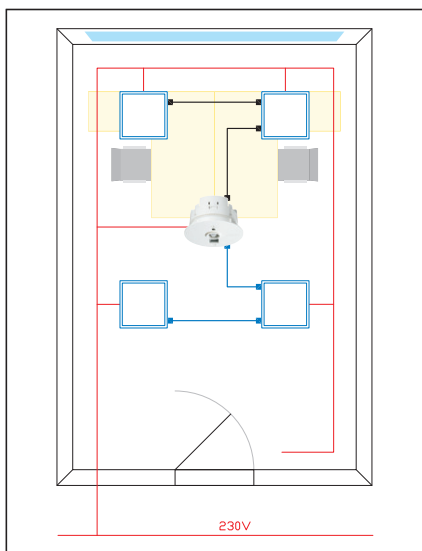


Plan lumière standard Systèmes de commande d'éclairage

Gradation en fonction de la lumière du jour et de la présence – économies d'énergie jusqu'à 55%

Exemple: bureau avec OccuSwitch DALI LRM2070

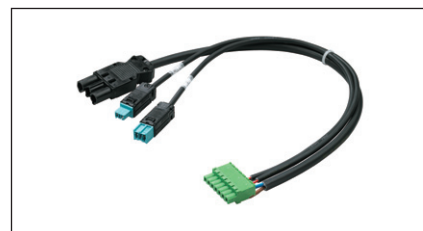


Caractéristiques techniques

- Maxi. 15 luminaires par capteur 6A
- Plage de détection 6x8 m pour mouvements grossiers et 4x5 m pour mouvements fins
- Hauteur de montage 2.5 - 4 m
- Raccord à vis ou connexion Wieland GST 18i3 (avec câble LCC2070 à commander séparément)



OccuSwitch DALI LRM2070



Câble raccord. Wieland LCC2070

 OccuSwitch DALI LRM2070

 Luminaire avec ballast HFD

 ligne DALI (fenêtre)

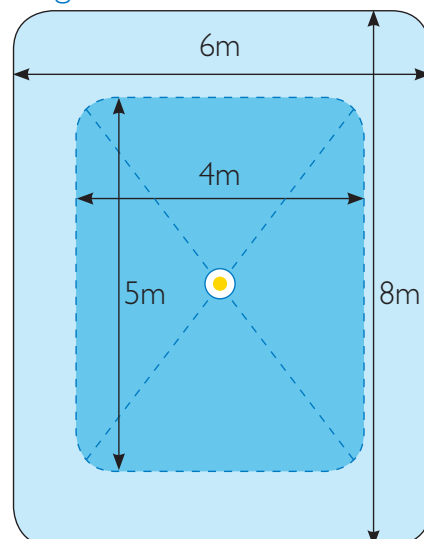
 ligne DALI (couloir)

 Câble alimentation

Fonctions OccuSwitch DALI

	LRM2070	
Bureau standard (mode 1)	présence	•
	commutation en fonction de l'absence	•
	retard à l'extinction réglable	•
	commutation asservie à la lumière du jour	•
	priorité à la lumière du jour	•
Bureau paysager (mode 2)	télécommande IR	•
	commutation en parallèle	•
	liaison par zone	•
	niveau d'arrière-plan réglable	•

Plage de détection



La zone de détection est rectangulaire avec des dimensions de 6x8 m pour les mouvements grossiers et 4x5 m pour les mouvements fins pour une hauteur de montage de 2,5 - 3,5 m.

PHILIPS

Plan lumière standard Systèmes de commande d'éclairage

Gradation en fonction de la lumière du jour et de la présence – économies d'énergie jusqu'à 55%

Caractéristiques de produit

OccuSwitch LRM2070

- Economies d'énergie jusqu'à 55% en éteignant l'éclairage lorsqu'il n'y a personne dans la pièce, en réglant l'intensité et grâce au réglage asservi à la lumière du jour
- Installation facile grâce à la technologie DALI
- Commutation et réglage d'un maximum de 4 groupes d'éclairage dans un seul espace
- Commutation via câble d'alimentation (230V)

Attention : tous les luminaires doivent être équipés de ballast DALI.

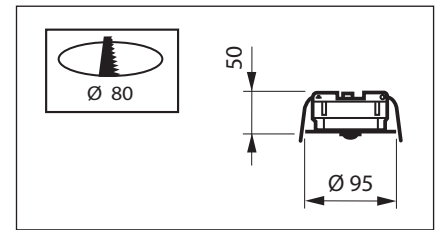
Pour de plus amples informations sur les produits, comme les fiches techniques, les manuels de montage et d'installation et des informations détaillées sur le réglage des différents composants, rendez-vous sur: <http://www.philips.com/controls> ou bien prenez contact avec votre directeur des comptes Philips.

Données de commande

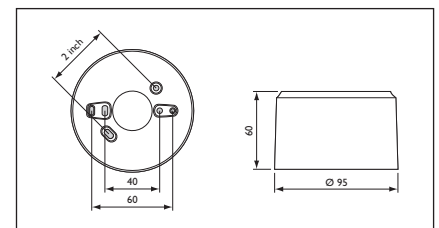
No de type	EOC	Exécution
LRM2070	73230599	OccuSwitch DALI de base
LCC2070	73248099	Installation Wieland LRM2070

Option

No de type	EOC	Exécution
LRH2070	73252799	Boîte de montage du boîtier apparent



OccuSwitch DALI LRM2070
dimensions en mm



OccuSwitch DALI
LRM2070 boîte
dimensions en mm



©2013 Philips Lighting
Tous droits réservés.

<http://www.lighting.philips.be/fr>

Pour de plus amples informations sur les produits, comme les fiches techniques, les instructions de montage et d'installation et des détails sur le réglage des différents composants, rendez-vous sur le site : www.philips.com/controls