

# PHILIPS

## Éclairage sportif LED Terrain de football 100 lux promotion URBSFA



Plan d'éclairage standard

Nous vous remercions de votre intérêt pour ce plan d'éclairage ! Ce plan d'éclairage vous donne une idée de la manière dont vous pouvez éclairer un terrain de football à l'aide de l'éclairage OptiVision LED gen<sup>2</sup>. Vous recherchez une autre solution d'éclairage sportif ? Rendez-vous sur [www.philips.be/plans-d-eclairage-standard](http://www.philips.be/plans-d-eclairage-standard) pour davantage d'informations ou contactez votre interlocuteur Philips.



OptiVision LED gen<sup>2</sup>  
BVP515



OptiVision LED gen<sup>2</sup>  
BVP525

## Terrain de football 100 lux promotion URBSFA

### Explication

Ce plan est conforme à la norme applicable à la promotion, avec un éclairement minimal de 100 lux, comme indiqué dans le règlement de l'URBSFA. Ces minima correspondent à la valeur moyenne de l'éclairement sur l'ensemble du terrain. Aucun point du terrain ne peut présenter d'éclairement inférieur à 75 % de la moyenne prescrite. Ces valeurs sont obtenues sur la grille de contrôle à 27 points définie par l'URBSFA.

### Terrain 60 m x 100 m – HCL 18 m

#### Implantation:

- 4 mâts, hauteur du centre lumineux: 18 m
- Implantation dans les coins : mâts 6 m devant la ligne de but, 3 m à côté de la ligne de touche

#### À utiliser:

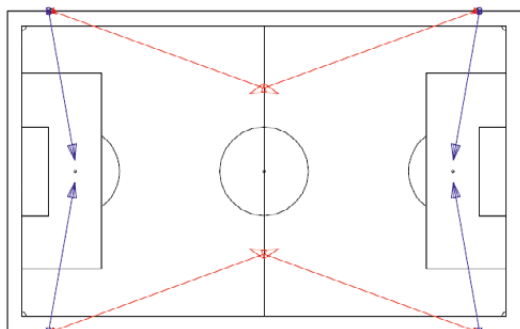
8x OptiVision LED gen<sup>2</sup> BVP525

- dont 4 x optique A-NB/30

Angle de rotation de 20°;  
angle d'inclinaison de 40°

- dont 4 x optique A-MB/30

Angle de rotation de 80°;  
angle d'inclinaison de 30°



H = 18m

### Terrain 65 m x 105 m – HCL 18 m

#### Implantation:

- 4 mâts, hauteur du centre lumineux : 18 m
- Implantation dans les coins : mâts 7,5 m devant la ligne de but, 3,5 m à côté de la ligne de touche

#### À utiliser:

8x OptiVision LED gen<sup>2</sup> BVP525

- dont 4 x optique A-NB/30

Angle de rotation de 20°; angle d'inclinaison de 40°

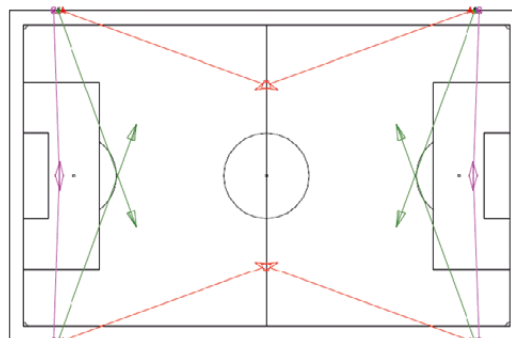
- dont 4 x optique A-WB/30

Angle de rotation de 88°; angle d'inclinaison de 35°

4x OptiVision LED gen<sup>2</sup> BVP515

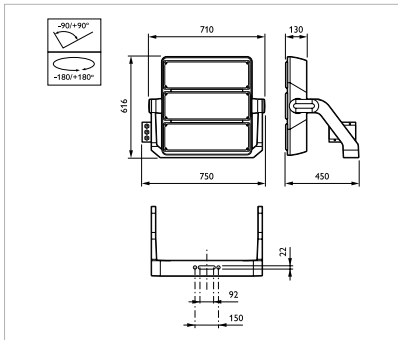
- dont optique A-WB/30

Angle de rotation de 70°; angle d'inclinaison de 70°



H = 18m

# Terrain de football 100 lux promotion URBSFA



BVP525

Dimensions en mm.

## OptiVision LED gen<sup>2</sup> BVP525

### Caractéristiques du produit

- Possibilité d'économie d'énergie considérable (de 30 à 40 % plus économe que la technologie conventionnelle)
- Qualité et uniformité excellentes de la lumière durant toute la durée de vie
- Durée de vie de 10 à 50 ans (en fonction du nombre d'heures d'utilisation par an)
- Utilisable pour toutes les applications sportives récréatives
- Luminaire facile d'entretien grâce à son appareillage, ses modules LED et son système de contrôle remplaçables
- 3 ans de garantie standard et possibilité d'étendre la garantie
- Disponible avec un système de gestion de l'éclairage avancé pour une économie d'énergie accrue

### Informations de commande

OptiVision LED gen <sup>2</sup> BVP525	
Terrain 60m x 100m	
Nombre	Type
100 lux	
4	BVP525 OUT T25 50K 1xLED1940/757 – A-NB/30
4	BVP525 OUT T25 50K 1xLED1940/757 – A-MB/30

OptiVision LED gen <sup>2</sup> BVP525	
Terrain 65m x 105m	
Nombre	Type
100 lux	
4	BVP525 OUT T25 50K 1xLED1940/757 – A-NB/30
4	BVP525 OUT T25 50K 1xLED1940/757 – A-WB/30
4	BVP515 OUT T25 50K 1xLED1290/757 – A-WB/30

