



# L'éclairage de l'avenir

---

**CityTouch**  
Smart lighting.

**PHILIPS**

## Pour les villes

04 Des solutions d'éclairage durables pour les collectivités

Référence : Salobre, Espagne

06 Avantages de CityTouch & perspectives

## Pour les habitants

08 Amélioration de la qualité de vie des habitants

Référence : Rietberg, Allemagne

## Pour les opérateurs

10 Des solutions logicielles innovantes pour les opérateurs d'éclairage

Référence : Buenos Aires, Argentine

## Solutions & Systèmes CityTouch

12 CityTouch LightPoint –  
Gestion du patrimoine Eclairage Public

13 CityTouch LightWave –  
Télégestion au point lumineux

14 Plate-forme CityTouch

15 Écosystème CityTouch



04



08



10



12

## Bienvenue dans l'éclairage de l'avenir

Imaginez que vous puissiez éclairer tous les endroits sombres et obscurs de votre ville, pour permettre à chacun de se déplacer où il veut, librement, et en toute sécurité. Imaginez que vous puissiez éclairer le centre-ville,

les parcs et les voies de circulation principales de manière flexible, en fonction de l'évolution des besoins dans le temps.

Vous pourriez décider d'allumer les lumières ou de baisser l'éclairage à des points donnés de votre ville, en éclairant exactement à l'endroit et au moment voulu – tout cela en un simple clic. Vous pourriez réduire la consommation d'énergie et la complexité opérationnelle de manière significative, ce qui réduirait les coûts, et en même temps, optimiserait les processus de maintenance. Cela représenterait un bénéfice à la fois pour l'environnement et pour votre budget municipal. Planifier, contrôler et gérer l'ensemble de votre infrastructure d'éclairage serait plus facile que jamais. Grâce aussi à des mises à jour automatiques en ligne, votre système serait toujours à la pointe des dernières évolutions techniques.

Loin d'être le fruit de notre imagination, tout cela est aujourd'hui réalité. CityTouch, le logiciel innovant de gestion de l'éclairage de Philips, répond aux exigences de facilité d'utilisation, d'efficacité, de flexibilité, et d'évolutivité. Mettez votre gestion de l'éclairage sur la bonne voie pour le futur. Faites de votre ville une ville intelligente.

Bienvenue dans **CityTouch – Smart lighting.**



“ Comme puis-je rendre ma ville plus attrayante sans y mettre une fortune ? ”

**Avec une solution intelligente.** Le logiciel de gestion de l'éclairage CityTouch, combiné à des luminaires LED, peut réduire votre consommation d'énergie de plus de 70%.

À l'heure actuelle, même les meilleures collectivités doivent relever des défis considérables.

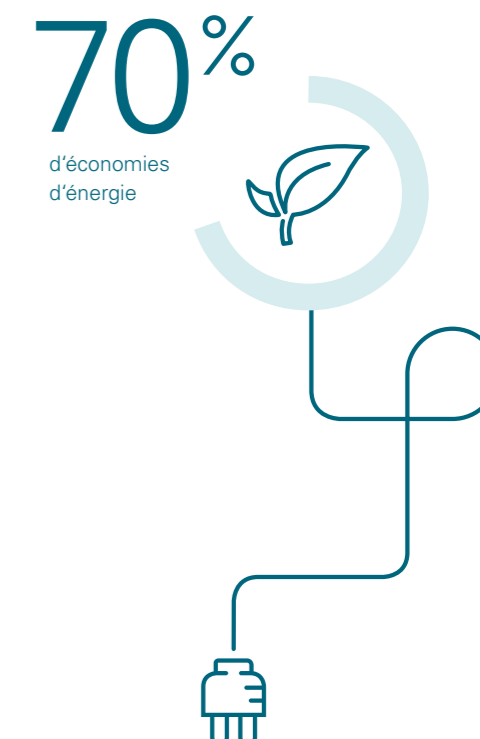
D'un côté, les administrateurs veulent offrir aux habitants et aux visiteurs une ville belle, où l'on peut vivre et passer de bons moments en toute sécurité.

D'un autre côté, ils doivent réduire les coûts. Les objectifs « verts » et durables deviennent de plus en plus difficiles à atteindre, à mesure que la ville s'agrandit et que les besoins énergétiques augmentent. Des défis mondiaux tels que le changement climatique, la raréfaction croissante des matières premières, et la hausse des prix de l'énergie aggravent la situation.

En faisant face à tous ces défis, comment les villes peuvent-elles investir dans l'avenir tout en réduisant leur consommation d'énergie et en diminuant les dépenses de leurs municipalités ? Un des éléments clés est la gestion intelligente de l'éclairage – ou, dans le langage CityTouch : Smart lighting.

Par « Smart Lighting », nous entendons une gestion intelligente et flexible de l'éclairage qui permet aux villes d'adapter l'éclairage public à tous types de conditions et de situations, y compris au calendrier de l'année, aux conditions météorologiques, et à l'intensité du trafic local, tout en réalisant des économies énergétiques et financières.

Prenons l'exemple de la ville de Salobre, en Espagne, où l'utilisation du logiciel CityTouch, combiné à des luminaires LED, a entraîné une diminution de la consommation d'énergie de la municipalité de plus de 70 % et a réduit les émissions de CO<sub>2</sub> de 29 tonnes par an.



Source :  
Rapport de Gas Natural Fenosa (2012)

## SALOBRE / ESPAGNE



### LE DÉFI

Un éclairage urbain inefficace. Une consommation électrique élevée malgré de faibles niveaux d'éclairage.

### LA SOLUTION

L'association du système de gestion de l'éclairage City Touch et des luminaires LED basse consommation pour maximiser les économies d'énergie et optimiser les processus de maintenance.

### LE RÉSULTAT

Des économies d'énergie de plus de 70 %, selon un rapport publié par Gas Natural Fenosa. Une nette amélioration de la gestion de l'éclairage. Des niveaux d'éclairage optimisés dans les rues résidentielles et un éclairage adapté des rues de la ville et des espaces publics pour renforcer la sécurité.



Alexandra van Huffelen, conseillère municipale de la ville de Rotterdam

Le système de gestion de l'éclairage CityTouch nous permet d'utiliser l'éclairage public de manière efficace et efficace la nuit, en délivrant moins de lumière dans les endroits où c'est possible, et plus de lumière quand c'est nécessaire.

### Plus de durabilité – conjuguer économie et écologie.

L'économie d'énergie est le mot d'ordre. Les villes « vertes » sont bien plus attrayantes que les villes « grises ». Adopter un logiciel de gestion de l'éclairage qui s'adapte parfaitement à vos exigences change la donne, en vous permettant de gérer l'énergie et les autres ressources de manière intelligente et responsable. En vous aidant à réduire les émissions de CO<sub>2</sub> de manière significative, CityTouch rend votre ville plus respectueuse de l'environnement, tout en allégeant les contraintes financières. C'est une contribution durable et gratifiante que votre ville peut apporter, en participant aux efforts internationaux d'atténuation du changement climatique. En effet, la contribution de CityTouch à la réduction des émissions de CO<sub>2</sub> a été officiellement approuvée et récompensée : **elle a été élue meilleure solution durable d'éclairage extérieur intelligent par un comité international lors de la conférence des Nations Unies Rio+20.**

### Plus d'économies – grâce à des opérations de maintenance efficaces.

Seul 1 % des installations d'éclairage urbaines sont aujourd'hui équipées de systèmes de gestion et de contrôle efficaces, même s'il est prouvé que des solutions logicielles d'éclairage intelligent peuvent permettre de réaliser des économies d'énergie et de maintenance significatives. CityTouch vous permet de prévoir les besoins en maintenance et de devenir proactif, et non plus réactif. Grâce à des activités de planification et de remplacement accélérées, vous pouvez améliorer la qualité de votre éclairage public et renforcer l'efficacité de vos opérations de maintenance.

### Plus de sécurité – grâce à un éclairage flexible.

La sécurité publique est le premier devoir de toute collectivité. Grâce à des ajustements flexibles de vos niveaux d'éclairage qui conviennent à toutes les situations possibles, vous pouvez accroître de manière significative le sentiment de sécurité des habitants lorsqu'ils se déplacent en ville et lors de leurs activités quotidiennes.

### Une meilleure prise de décision – grâce à plus d'informations.

CityTouch vous fournit les outils dont vous avez besoin pour prendre les bonnes décisions avec facilité. Grâce à la pertinence de nos analyses, vous pouvez mesurer les bénéfices liés à un investissement potentiel dans votre système d'éclairage. Des informations précieuses issues de l'analyse des données vous permettent de répondre aux besoins budgétaires avec de solides données, d'identifier de potentielles économies et de justifier de vos investissements auprès de l'administration et des citoyens.

### Plus accueillant et attrayant – même la nuit.

Un paysage urbain bien mis en lumière est attrayant et séduisant, pour les habitants comme pour les visiteurs. Lorsque les espaces et les installations publics sont intégrés à la vie nocturne de la ville, le bien-être et la culture prospèrent. Grâce à une programmation intelligente des points lumineux et des niveaux d'éclairage, vous pouvez améliorer la qualité de vie de votre ville et promouvoir les activités de loisir.



Dans les parcs, vous pouvez accroître le sentiment de sécurité en adaptant les niveaux d'éclairage à des conditions et des exigences spécifiques.



### CITYTOUCH – UN ACTEUR MONDIAL

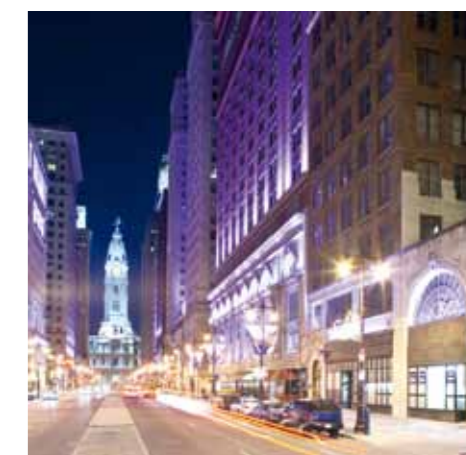
CityTouch est utilisé dans le monde entier. Opérationnel sur les cinq continents et dans plus de 20 pays, CityTouch apporte professionnalisme à la gestion de l'éclairage public, à la fois dans des villes telles que Salobre en Espagne ou Markham au Canada, et dans des mégapoles telles que Londres et Buenos Aires.

### Plus de fiabilité – avec un partenaire de confiance.

Bénéficiez de la sécurité et de la fiabilité qu'offre un partenaire de confiance. Par sa connaissance approfondie des besoins spécifiques des petites villes et parce qu'il a été choisi comme partenaire privilégié des mégapoles du monde entier, CityTouch associe expertise en projets internationaux et savoir-faire à un niveau local. Philips, c'est plus de 120 ans d'expérience dans l'industrie de l'éclairage et une expertise majeure en éclairage public. CityTouch est donc le partenaire d'éclairage sur lequel vous pouvez compter.

### Plus évolutif – avec des solutions logicielles qui suivent votre évolution.

Choisissez un produit d'avenir qui a plus à vous offrir que ce que vous avez aujourd'hui. CityTouch n'est pas un simple investissement à court terme – c'est une solution à long terme. Elle donne une nouvelle dimension à la gestion de l'éclairage urbain et vous accompagne lorsque vos exigences opérationnelles évoluent. Prêt à intégrer de futures applications que vous pourrez ajouter au fil des années, la plate-forme extensible CityTouch offre les plus hauts niveaux de sécurité, y compris des sessions utilisateurs entièrement sécurisées et des sauvegardes régulières de données.



La lumière donne vie aux villes, en les rendant plus attrayantes. Un éclairage adapté aux besoins spécifiques de la ville entraîne une réduction des coûts, améliore la sécurité et rend la ville plus belle – quel que soit l'endroit où vous vivez.

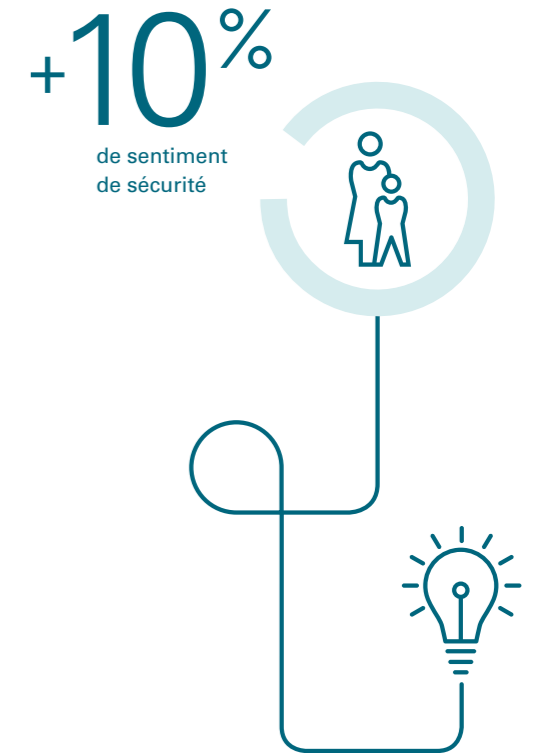
## Avec la bonne lumière. CityTouch éclaire avec précision les endroits sombres et à risque selon des niveaux d'éclairage adaptés à vos besoins

Quel que soit leur âge, les citoyens souhaitent travailler et vivre dans des lieux agréables et attendent beaucoup des villes et des administrations qui les dirigent.

CityTouch peut vous aider à mieux répondre aux exigences de la vie urbaine. Un cadre urbain lumineux, animé et varié accroît le sentiment de sécurité et de bien-être des habitants. Un éclairage public flexible peut contribuer à améliorer la sécurité des routes et des rues en éclairant les « zones sombres », les routes et les rues individuelles, et en augmentant les niveaux d'éclairage aux carrefours et aux passages piétons.

Avec CityTouch, vous pouvez transformer le paysage nocturne de la ville, en créant une ambiance accueillante pour les visiteurs, mais aussi pour les habitants. Vous pouvez facilement intégrer des événements culturels à votre plan de gestion d'éclairage et donc renforcer le sentiment de sécurité des citoyens lors d'événements importants en ville.

Dans la ville allemande de Rietberg, CityTouch a allié tradition et modernité avec succès, en mettant en valeur l'environnement historique de la ville, à l'aide d'une technologie de pointe.



Source :  
Consortium municipal de  
l'éclairage public  
Ville de Los Angeles (2012)

“ Comment vous, les administrateurs de la ville, pouvez-vous rendre mon quartier plus sûr pour moi et mes amis ? ”

### RIETBERG / ALLEMAGNE



#### LE DÉFI

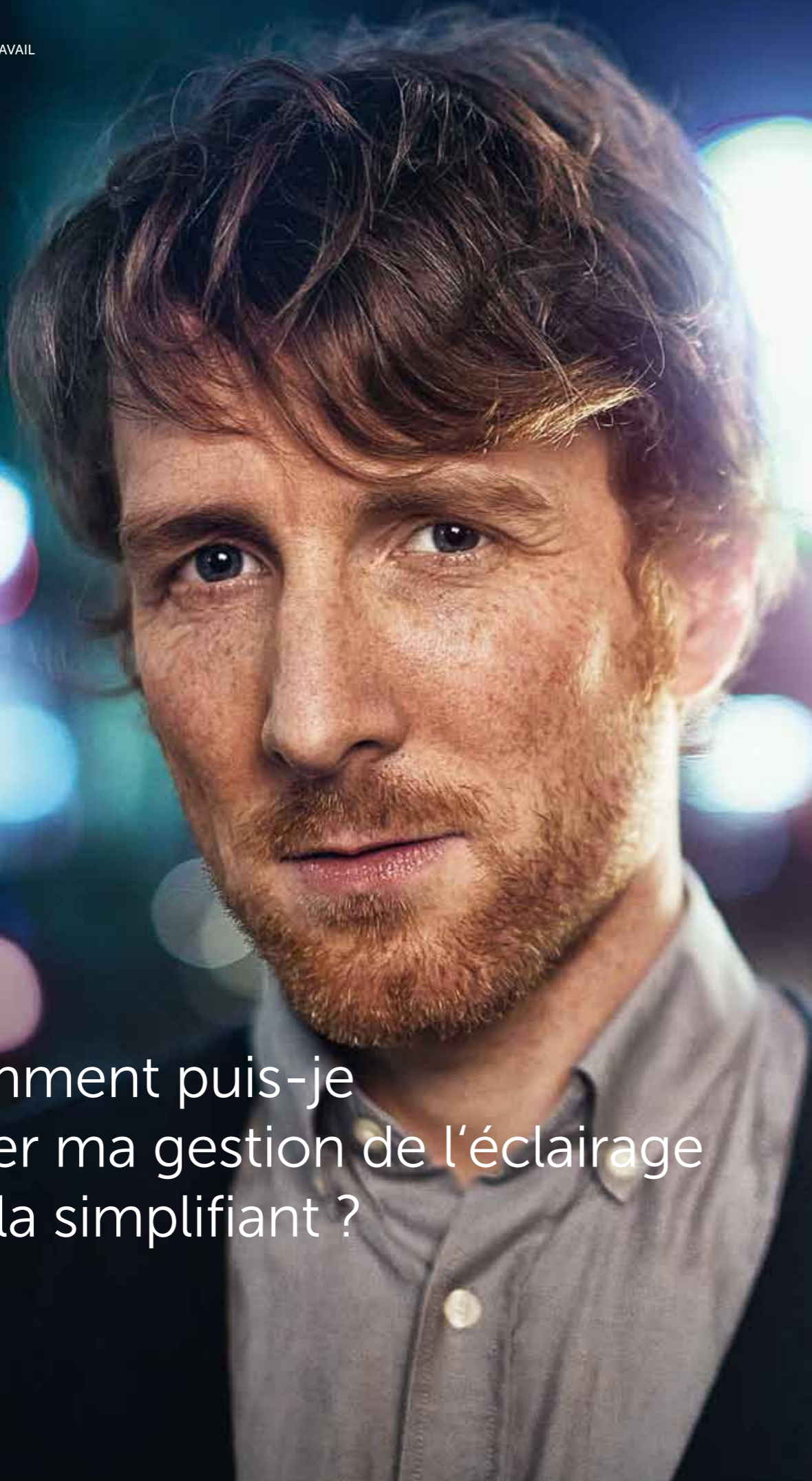
Un éclairage inadapté de la partie historique de la ville à cause d'équipements obsolètes.

#### LA SOLUTION

L'installation de la technologie Philips LED basse consommation associée au logiciel de gestion flexible de l'éclairage CityTouch pour accroître le sentiment de sécurité et redynamiser le centre-ville historique.

#### LE RÉSULTAT

Un environnement plus accueillant et une amélioration des coûts. Des économies d'énergie significatives en maintenance, avec une réduction de la consommation d'énergie de presque 50 %. Premier prix du concours international city.people.light 2013.



“ Comment puis-je améliorer ma gestion de l'éclairage tout en la simplifiant ? ”

**Avec un logiciel bien conçu.** CityTouch vous permet de gérer l'éclairage de votre ville de façon dynamique, interactive, et flexible, tout cela grâce à une solution logicielle facile à utiliser et fiable.

Les utilisateurs d'aujourd'hui attendent du logiciel de gestion d'éclairage de demain qu'il soit hautement convivial et intuitif. Il doit être facile à comprendre, tout en offrant des facilités de gestion des données, un éventail complet de fonctions de contrôle, des mises à jour automatiques, et une extensibilité sans limites. Par-dessus tout, le système doit être complètement disponible et fiable.

CityTouch a été spécifiquement développé pour répondre à ces exigences. Il offre un contrôle parfait de toutes les installations d'éclairage public et une vue d'ensemble de toutes les données et de tous les événements pertinents. Vous gagnez ainsi en transparence et en clarté, et vous obtenez une stabilité et une disponibilité du système extrêmement élevées – des éléments déterminants pour la planification urbaine et les services municipaux.

Dans la mégapole de Buenos Aires, les solutions de gestion de l'éclairage de CityTouch ont doté la ville d'un éclairage plus flexible et mieux géré.

99.9%

de disponibilité  
du système



Source :  
Rapport sur la disponibilité,  
CityTouch (2011-2013)

## BUENOS AIRES / ARGENTINE

\*



### LE DÉFI

Repositionner et établir une réputation de ville durable, respectueuse de l'environnement, sûre et vivable à cette métropole sud-américaine en croissance.

### LA SOLUTION

Un système d'éclairage flexible et évolutif comprenant plate-forme de gestion de l'éclairage intelligent CityTouch et technologie LED efficace et longue durée. La capacité à surveiller, activer, et contrôler chaque point lumineux du réseau, conformément aux exigences.

### LE RÉSULTAT

Une solution d'éclairage flexible et totalement intégrée. Des économies d'électricité significatives et une diminution drastique des émissions de CO<sub>2</sub>. Une gestion de la maintenance optimisée grâce au contrôle et au diagnostic de l'éclairage public. Une gestion optimale des pics de consommation d'énergie grâce à des niveaux d'éclairage flexibles.

## Illuminez vos opérations d'éclairage – avec CityTouch LightPoint.

### CityTouch LightPoint

- Simple. Transparent. Efficace.
- L'éclairage de la ville entière à portée de main
- Gestion simple d'utilisation, conçue pour l'éclairage
- Transparence optimale grâce à la visualisation claire des données cartographiques
- Rapports et analyses qui aident la prise de décision grâce à des données fiables

Simplicité, transparence, efficacité sont les maître-mots en matière de gestion avancée de l'éclairage. LightPoint, la solution logicielle CityTouch de gestion du patrimoine Eclairage Public, rend la planification, l'analyse, et la gestion de l'infrastructure d'éclairage très simple. Avec son interface utilisateur intuitive, la visualisation des données cartographiques, des graphiques et des diagrammes, CityTouch LightPoint vous assure la visibilité sur chaque installation de votre infrastructure d'éclairage. Ce niveau de transparence permet de délivrer d'importantes informations qui peuvent améliorer votre prise de décision. Il rend également possible la maintenance basée sur l'automatisation des processus, ce qui vous permet de gérer les pannes avec efficacité.

Grâce aux informations fournies par CityTouch LightPoint, vous pouvez facilement identifier les économies potentielles d'énergie, réduire les coûts de fonctionnement et de maintenance, et prendre des décisions d'investissement basées sur des faits.



« Nous nous sommes vite rendus compte à quel point il est important et utile d'avoir une vue d'ensemble parfaite et un contrôle total lorsque l'on gère les coûts de fonctionnement et de maintenance, la sécurité routière, et la sécurité de nos habitants. »

Ingénieur de la circulation et des systèmes, municipalité de Holbæk au Danemark

## Restez connecté à votre éclairage – avec CityTouch LightWave.

### CityTouch LightWave

- Dynamique. Automatique. Flexible.
- Contrôle à distance de chaque point lumineux
- Planification et programmation des niveaux d'éclairage sur calendrier
- Notification automatique des pannes et des coupures
- Types de pannes paramétrables selon différents niveaux de gravité
- Mesure précise de la consommation d'énergie pour chaque point lumineux

CityTouch LightWave vous donne le pouvoir de rendre l'éclairage de votre ville dynamique, intelligent, et entièrement flexible. C'est un système de télégestion au point lumineux qui connecte les lumières de vos rues à la plateforme CityTouch. En seulement quelques clics, vous pouvez ajuster l'éclairage de votre ville, le surveiller, et le contrôler. Vous êtes automatiquement notifié lorsqu'une panne survient, ce qui vous permet de commencer à travailler immédiatement à sa résolution.

L'interface utilisateur intuitive vous permet d'ajuster facilement les niveaux d'éclairage pour répondre aux besoins et changements. Vous pouvez augmenter les niveaux d'éclairage pour renforcer la sécurité et améliorer la visibilité, ou baisser l'éclairage pour économiser de l'énergie et prévenir la pollution lumineuse.

Vous pouvez surveiller, contrôler et programmer des niveaux d'éclairage pour des points lumineux individuels, des rues ou un quartier entier, afin de délivrer de façon précise la bonne intensité d'éclairage, quels que soient l'endroit et le moment.



« J'ai besoin d'être réparé. »

Point lumineux no 05357

« Mon éclairage est abaissé de 90 % de sa capacité totale. »

Point lumineux no 05359

« J'ai consommé seulement 30 kWh d'énergie le mois dernier. »

Point lumineux no 05361



## Restez toujours du côté de la sécurité : La plate-forme CityTouch.

### Plus de sécurité – pour vos données

Vos données méritent d'être protégées des agressions extérieures. CityTouch garantit la sécurité maximale.

### Anti-piratage – grâce à une technologie de sécurité de dernière génération.

Les réseaux professionnels doivent être capables de résister à des attaques externes délibérées. C'est pour cela qu'une agence externe effectue régulièrement des vérifications sur CityTouch. En conduisant des tests d'intrusion spéciaux – un procédé connu sous le nom de « piratage éthique » –, nous sommes capables de détecter et d'éliminer rapidement de potentielles failles de sécurité. Avec un chiffrement SSL 128 bits et une authentification à deux facteurs, le logiciel répond aux normes de sécurité les plus strictes.

### À l'épreuve des catastrophes – grâce à l'automatisation.

Pour vous protéger d'éventuels pannes et accidents, le système génère automatiquement des sauvegardes et les stocke à différents endroits. Dans l'éventualité d'une panne, une restauration du système est automatiquement activée, ainsi le système est rétabli et fonctionne à nouveau en un temps record.

### plus de sécurité – pour votre planification

En tant que plate-forme ouverte et flexible, CityTouch assure à long terme la sécurité de vos investissements et de vos projets.

### Évolutif – grâce à des innovations permanentes.

L'environnement des technologies de l'information est en constante évolution. CityTouch suit le rythme des nouvelles avancées par des innovations et des améliorations constantes – et reste ainsi évolutif. CityTouch vous préserve des mauvaises surprises, telles que les arrêts de fonctionnement progressifs ou les commutations.

### Ouvert – grâce aux interfaces.

CityTouch utilise la technologie d'Interface de Programmation d'Application (API) qui permet l'échange de données avec des systèmes tiers. CityTouch AssetLink est conçu pour connecter un système de gestion tiers avec LightWave, la solution de télégestion au point lumineux CityTouch.

### Personnalisable – grâce à des paramètres propres à chaque client.

Les données peuvent être personnalisées dans CityTouch. Par exemple, vous pouvez créer des catégories de pannes ou des noms de variables pour des champs de données. Toutes les données spécifiques au client sont sauvegardées et conservées. Vous pouvez facilement assigner des droits d'utilisateur à des membres individuels de l'équipe, des sous-traitants ou même des agences locales telles que la police.

## Architecture avancée de gestion d'éclairage : L'écosystème CityTouch.

CityTouch est un système de gestion avancée des données en utilisant un écosystème spécial, constitué des éléments suivants :

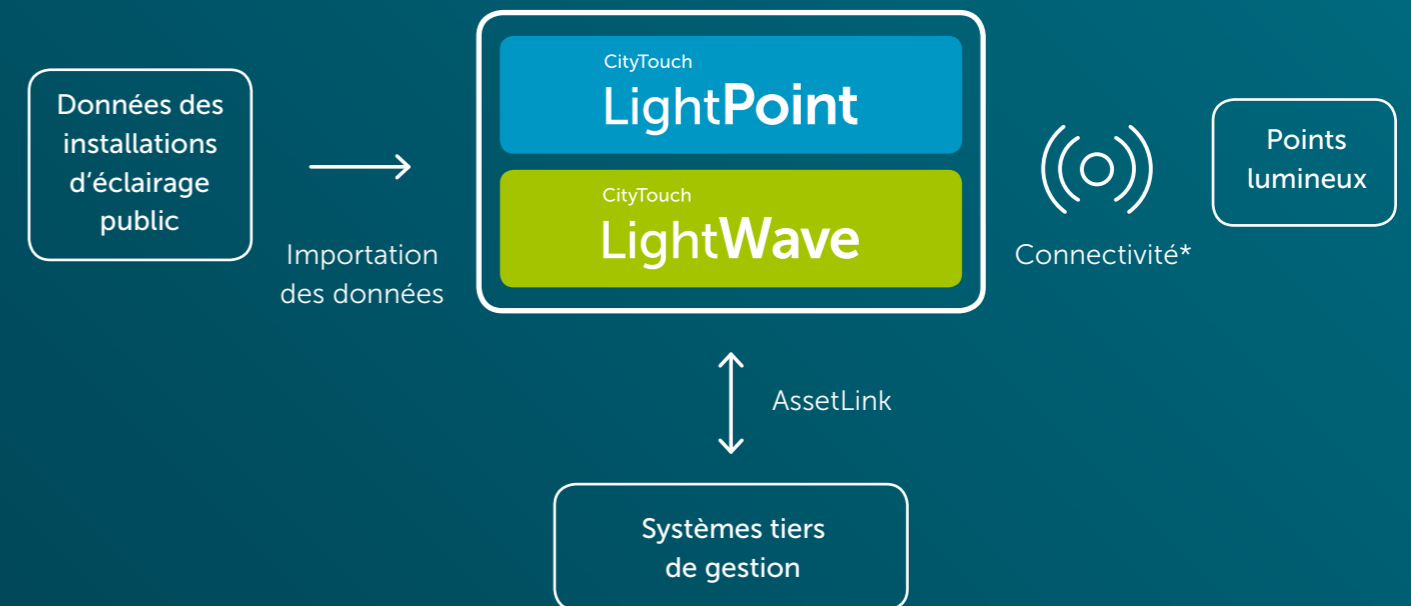
LightPoint, le système de gestion du patrimoine Eclairage Public  
CityTouch est un outil sophistiqué de gestion des données et de la maintenance. Il apporte de la transparence à vos installations et processus.

LightWave, le système de télégestion au point lumineux  
CityTouch, agit en tant que centre de contrôle pour ajuster et surveiller l'éclairage de votre ville.

Il communique avec différents systèmes de gestion d'éclairage à travers le réseau public de communications mobiles – simplement, de manière interactive et avec fiabilité.

La plate-forme CityTouch est également ouverte aux logiciels tiers. Pour les clients qui souhaitent combiner CityTouch LightWave avec leurs propres systèmes de gestion, CityTouch propose AssetLink, une interface d'intégration ouverte et standardisée.

### Ecosystème CityTouch



\*Uniquement en association avec CityTouch LightWave





© 2014 Koninklijke Philips N.V.  
Tous droits réservés

Code : 118810

Philips France, Activité Lighting  
33, rue de Verdun - BP 313  
92156 SURESNES CEDEX  
France  
[www.philips.fr/intelligentcity](http://www.philips.fr/intelligentcity)