

PHILIPS

Applicatiebundels



Toiletten

Combineer een LED-Spot met een intelligente sensor voor maximale prestaties en besparingen



Uw applicatiebundel voor toiletten:

CoreLine Inbouwspot & Bewegingsdetector LRM1032

Inzichten in verlichting

Als u een toiletruimte binnenkomt, zou u niet moeten hoeven zoeken naar een lichtsakelaar of totdat het licht op volle sterkte brandt. Coreline Inbouwspots en intelligente sensors van Philips verzekeren dat het licht aangaat zodra u dat nodig hebt en weer uitgaat als u vertrekt, en dat geeft extra gemak en aanzienlijke energiebesparingen.



Nadere informatie:
www.philips.be/nl/coreline

Besparingen tijdens de levensduur*

€3978,-

Traditioneel

Conventioneel 50 W Halogeen (6x)

€4176,-

€198,-

Applicatiebundel

CoreLine Inbouwspot (6x) incl. bewegingsdetector

*Gebaseerd op het Europese gemiddelde van € 0,12 per kWh, inclusief kosten van onderhoud en lampvervangning.

Bundel

Specificaties

CoreLine Inbouwspot



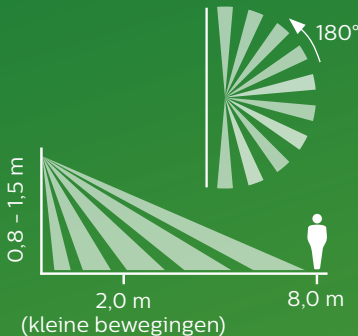
- Vervanging van conventionele 50 W halogeenlampen
- Waterdicht tot IP 54
- Slanke vormgeving past in de meeste plafondtypes

Bewegingsdetector LRM1032



- Bewegingsdetector vervangt de traditionele lichtschakelaar
- Schakelt de verlichting uit als er geen licht nodig is

Detectiebereikdiagram



CoreLine Inbouwspot

Type	RS140B LED6-32-/830 PSR PI6 WH
	RS140B LED6-32-/840 PSR PI6 WH
Lampvermogen	11 W
Lichtstroom	650 lm
IP-classificatie	IP 54
Kleurtemperatuur	2700 K, 3000 K, 4000 K
Kleurweergave-index (CRI)	≥ 85
Levensduur	50,000 uur (L70B50 / 25 °C)
Aantal armaturen op 16 A automatische zekering type B	≤ 40
Bestelcode (EOC)	06897799 2700 K 06898499 3000 K 06899199 4000 K

Bewegingsdetector LRM1032

Detectiebereik op 0,8 - 1,5 m hoogte	8 m
Aanbevolen montagehoogte	1,2 m
Uitschakelvertraging	10 sec. - 30 min. (10 stappen)
Aantal armaturen op één regelsysteem	≤ 10
Bestelcode (EOC)	44225800 LRM1032 3w 44227200 LRM1032 2w (RetroFit)

Inzichten in verlichtingsontwerp

Verlichtingssterkte

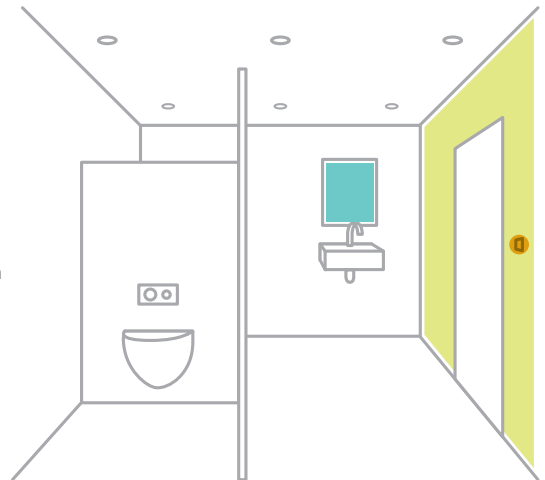
Verlicht de wanden in deze kleine ruimten voldoende om de ruimte groter te doen lijken. De norm EN12464-1 vereist ≥100 lux voor toiletruimten.

Regelsystemen

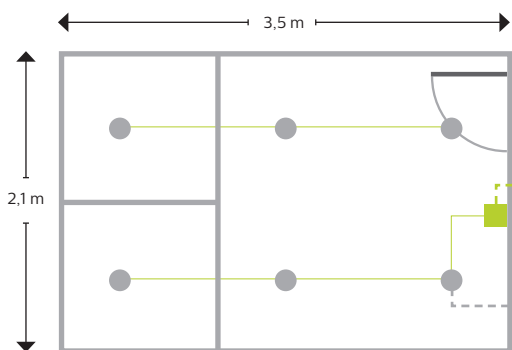
Pas een wandsensor toe om de regelaar gemakkelijk te integreren met bestaande installaties.

Spiegel

Plaats armaturen naast een spiegel om de hoeveelheid licht en schaduwen te optimaliseren.



Verlichtingsontwerp toilet



Hoogte van de toiletruimte: 2,4 m



Armatuurtypes	Aant. arm.	Em [lux]	Systeemvermogen	Geïnstalleerd vermogen	W/m2	W/m2/100lux
Conventioneel 50 W Halogen Spot	6	350	300 W	50 W	40,8	11,6
CoreLine Inbouwspot	6	340	66 W	11 W	8,9	2,6