

**PHILIPS**

Buitenverlichting en  
industriële verlichting

MASTERColour  
CDM MW eco



# Stap over en bespaar

De nieuwe MASTERColour CDM MW eco is een unieke directe vervanger voor kwartsmetaalhalogeenlampen die werken met een HPL- of HPS-VSA, volledig compatibel met ErP. Voor probleemloze installatie, aanzienlijke besparingen en ongeëvenaarde lichtkwaliteit.



## MASTERColour CDM MW eco: de unieke directe vervanger voor QMH-lampen met een HPL- of HPS-VSA

Kwartzmetaalhalogeenlampen (QMH) worden momenteel in een groot aantal installaties gebruikt. Deze omvatten hooghangende verlichtingstoepassingen voor de industrie, winkels en de transportsector, evenals terrein- en schijnwerperverlichting voor sportaccommodaties, gebouwen, buitenprojecten en projecten onder een overkapping. Vanaf 12 april 2017 worden de meeste QMH-lampen van de markt gehaald, overeenkomstig stadium 3 van de ErP-richtlijn. De nieuwe MASTERColour CDM MW eco is een unieke directe vervanger voor kwartzmetaalhalogeenlampen die werken met een magnetische HPL- of HPS-VSA, volledig compatibel met ErP. Voor probleemloze installatie, aanzienlijke besparingen en ongeëvenaarde lichtkwaliteit.

### Voordelen van de MASTERColour CDM MW eco



Directe vervanger  
in combinatie met  
HPS- en HPL-VSA



Tot 10%  
energiebesparing



Tot 50 procent  
langere levensduur



Lage initiële  
kosten



Uitstekende  
lichtkwaliteit  
(CRI > 85)



10 procent  
meer licht

# Vind de juiste upgrade

Als uw huidige installatie is voorzien van QMH-lampen, kunnen deze een-op-een worden vervangen door de volgende lampen.



## Kwarts, 250 W

HPI-T Plus 250W/645 E40

HPI Plus 250W/645 BU E40

HPI Plus 250W/645 BUP E40

- > 20.000 lumen
- > 84 lm/W
- > Energieverbruik 270 kWh/1000 uur
- > CRI 65

## Keramisch, 230 W

MASTERCcolour CDM-T MW eco 230W/842 E40

MASTERCcolour CDM-E MW eco 230W/842 E40

MASTERCcolour CDM-EP MW eco 230W/842 E40\*

- > 22.000 lumen
- > 97 lm/W
- > Energieverbruik 250 kWh/1000 uur
- > CRI > 85
- > Tot 10 procent energiebesparing

## Kwarts, 400 W

HPI-T Plus 400W/645 E40

HPI Plus 400W/645 BU E40

HPI Plus 400W/645 BUP E40

- > 33.000 lumen
- > 84 lm/W
- > Energieverbruik 420 kWh/1000 uur
- > CRI 65

## Keramisch, 360 W

MASTERCcolour CDM-T MW eco 360W/842 E40

MASTERCcolour CDM-E MW eco 360W/842 E40

MASTERCcolour CDM-EP MW eco 360W/842 E40\*

- > 37.000 lumen
- > 101 lm/W
- > Energieverbruik 396 kWh/1000 uur
- > CRI > 85
- > Tot 10 procent energiebesparing

\* EP-versie verkrijgbaar vanaf het tweede kwartaal van 2017



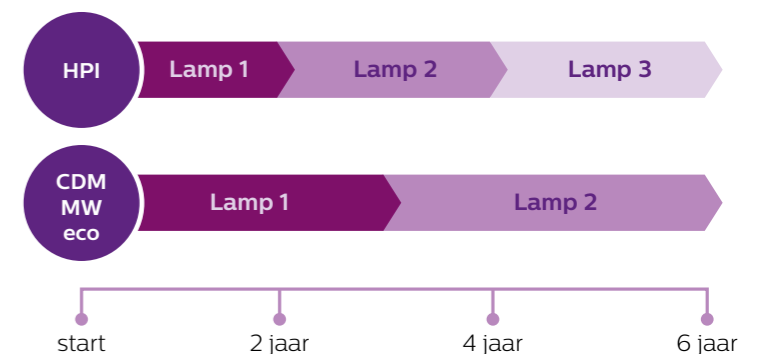
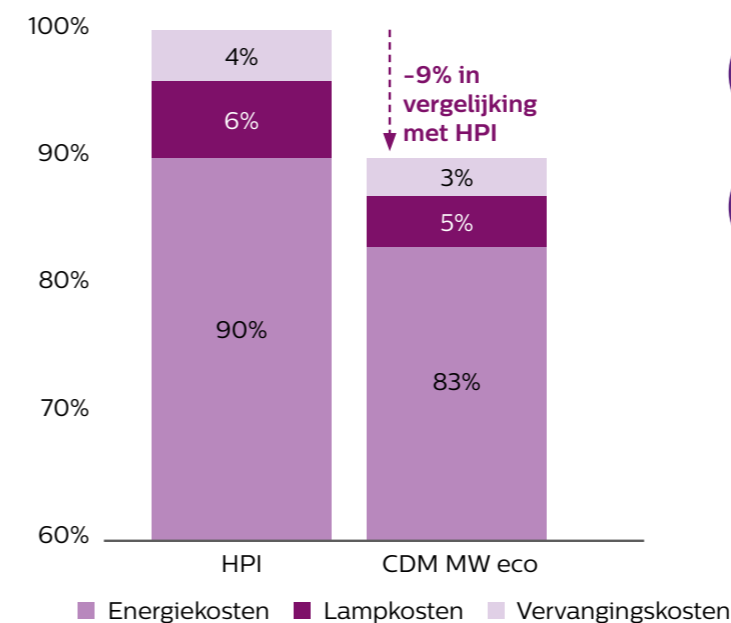
# Lagere totale gebruikskosten (TCO)

### TCO - jaarlijkse kosten

Met CDM MW eco kunt u uw jaarlijkse kosten met gemiddeld 9 procent terugschroeven, in vergelijking met HPI.

### Vervangingscycli voor lampen

Met CDM MW eco kunt u de vervangingscyclus van uw lampen met de helft verlengen (gebaseerd op 4000 branduren per jaar).

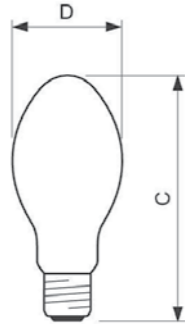


De levensduur wordt omschreven als de combinatie van overlevingspercentage en lumenbehoed.

# Product-specificaties

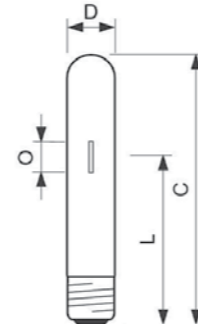
## CDM-E MW eco

	230 W	360 W
D	90	90
C	222	222



## CDM-T MW eco

	230 W	360 W
D	46	46
O	12	12
L	157	161
C	250	250



Materiaalcode	Bestelcode (EOC) 8711500	Productnaam
928481300098	179890 15	MASTER HPI-T Plus 250W/645 E40 1SL/12
928076709891	181145 15	MASTER HPI Plus 250W/645 BU E40 1SL/12
928481600096	179906 15	MASTER HPI-T Plus 400W/645 E40 1SL/12
928074309891	182524 10	MASTER HPI Plus 400W/645 BU E40 1SL/6

Materiaalcode	Bestelcode (EOC) 8718696	Productnaam
928070119230	596814 00	MASTERColour CDM-T MW eco 230W/842 E40
928070419830	596647 00	MASTERColour CDM-E MW eco 230W/842 E40
928070319230	646106 00	MASTERColour CDM-T MW eco 360W/842 E40
928070219830	595688 00	MASTERColour CDM-E MW eco 360W/842 E40

## Prestaties in combinatie met standaardstelsysteem (HPL)

Materiaalcode	Productnaam	Lumen Lichtopbrengst	Rendement	Vermogen	Kleur Temperatuur	CRI	Energieverbruik	Brandstand
		Lm	Lm/W	W	K		kWh/1000 uur	
928070119230	MASTERColour CDM-T MW eco 230W/842 E40	22000	97	227	4700	88	250	Universeel
928070419830	MASTERColour CDM-E MW eco 230W/842 E40	21000	93	228	4240	90	251	Universeel
928070319230	MASTERColour CDM-T MW eco 360W/842 E40	37000	101	361	4100	88	397	Hor. ± 45°
928070219830	MASTERColour CDM-E MW eco 360W/842 E40	34000	95	360	4150	88	396	Universeel

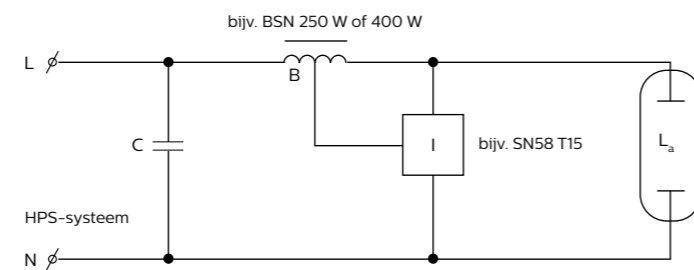
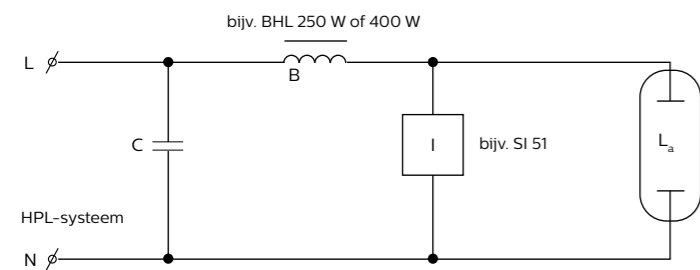


## Prestaties in combinatie met alternatief systeem (HPS)

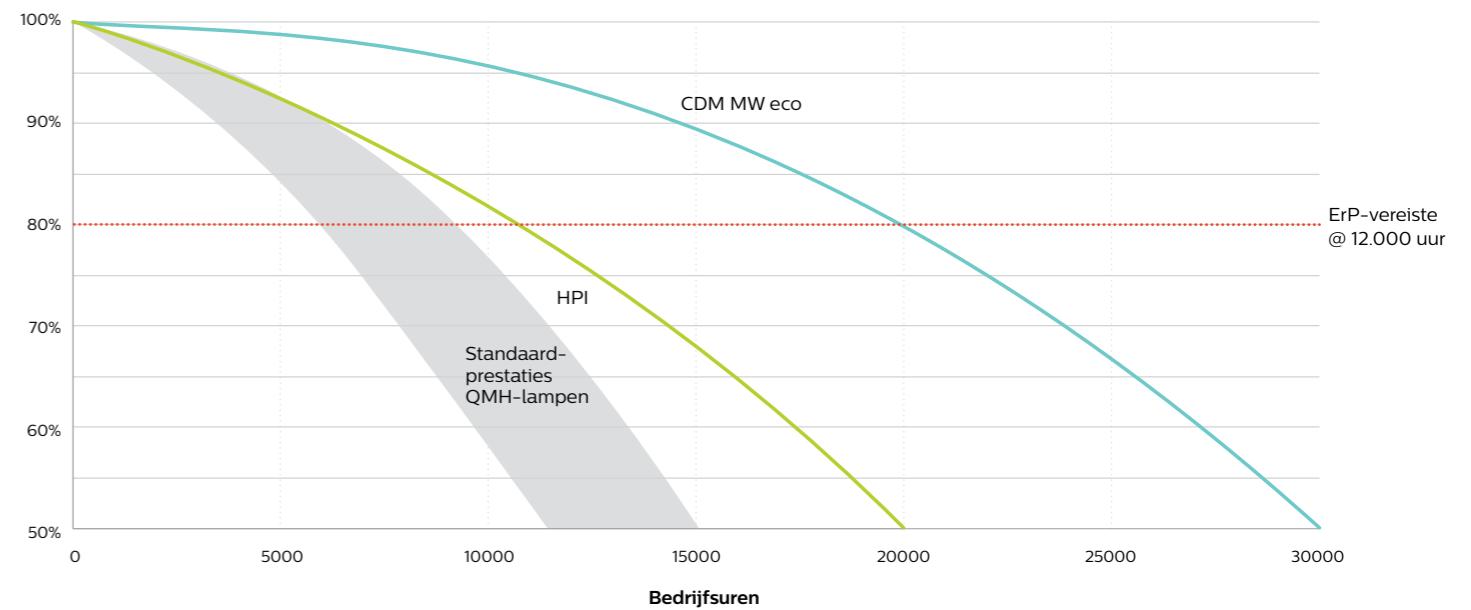
Materiaalcode	Productnaam	Lumen-opbrengst	Rendement	Vermogen	Kleur-temperatuur	CRI	Energieverbruik	Brandstand
		Lm	Lm/W	W	K		kWh/1000 uur	
928070119230	MASTERColour CDM-T MW eco 230W/842 E40	28000	104	269	4200	93	296	Universeel
928070419830	MASTERColour CDM-E MW eco 230W/842 E40	28000	102	273	3850	93	300	Universeel
928070319230	MASTERColour CDM-T MW eco 360W/842 E40	44000	105	418	4000	92	460	Hor. ± 45°
928070219830	MASTERColour CDM-E MW eco 360W/842 E40	41000	98	418	4030	90	460	Universeel



## Stroomkringschema's



## Levensduurverwachting



## Lumenbehoud

