



**PHILIPS**

Udendørsbelysning

CityTouch

CityTouch

# Skab liv i byen med **connected lighting**

# Udfordringerne for din by



## Bæredygtighed

En af de største udfordringer for byer er det øgede fokus på miljøregulering. At agere korrekt over for jorden betyder, at der skal findes den rigtige balance mellem på den ene side at møde byens energibesparelser og CO<sub>2</sub>-mål, og på den anden side forbedre den offentlige belysning.



## Levedygtighed

For at folk skal føle sig velkomne og sikre, er belysning et af de vigtigste elementer i at skabe en tryk og levedygtig by. Udfordringen ligger i at sørge for at lyset passer til de forskellige områder af byen, fra beboelsesområder og offentlige pladser i centrum af byen til travle ringveje og industriområder. Lys hvor og når man har brug for det. I de rigtige lysniveauer og -farver, som skaber en mere sikker, reduceres kriminaliteten og øger attraktiviteten for beboere og gæster.



## Urbanisering

At belyse en levedygtige by er ikke et korttidsprojekt. I takt med at flere mennesker og virksomheder flytter til byer som følge af urbanisering, vil man få brug for at tilføje ekstra kapacitet for at belyse nye boligområder, byområder og virksomhedsdistrikter. Udfordringen er at finde en fremtidssikret løsning, som kan tilpasses og ændres til byens behov, med mulighed for at klare den hurtige urbanisering. En fremtidssikret måde at bringe byens lys til live.



## Økonomisk usikkerhed

I den nuværende økonomiske situation føler mange kommuner det øgede pres fra en stigende gæld. Dette er ikke tidspunktet til at overveje store investeringer. I stedet leder man nok nærmere efter muligheder for at reducere budgettet, som bruges til at styre byens investeringer, vedligeholdelses- og energiomkostninger.



## Teknologisk udvikling

Udgifterne til styring, lagring og overførsel af data er faldet kraftigt. Samtidigt er åbne standarder og brugerflader øget. Resultatet er en vækst i Cloud-baserede løsninger, som er mindre afhængige af hardware og i stedet mere afhængige af software og intelligente IT-løsninger. Dette er noget, byen vil kunne anvende, eftersom man for brug får data til vedligeholdelse og overvågning,

Skab liv i byen

Enkelt at bruge

Effektivt og fleksibelt

Fremtidig skalerbar bybelysning

# Realisér fremtidens bybelysning

Tænk hvis man kan bevæge sig frit og sikkert rundt, hvornår og hvor man vil. En by hvor alle de mørke eller skyggefulde områder kan belyses, når der er behov for det. Hvor bycentre, parker, fortove og hovedveje kan belyses fleksibelt, justeres efter behov for fodgængere og trafikstrømmen.

Tænk hvis en teknologi kunne hjælpe med at tænde, slukke og dæmpe vejbelystning i udvalgte områder i byen. For eksempel, i boligområder hvor trafikken er mindre. Eller øge lysniveauet i indre by, når barer og natklubber lukker. Eller hjælpe et udrykningshold ved et uheld. Tænk hvis man kunne levere lys præcist hvor, og når det skal være, bare ved et enkelt klik på musen.

Tænk hvis man kunne reducere energiforbrug og de operationelle kompleksiteter, beskære omkostningerne og optimere vedligeholdelsesprocessen på samme tid, hvilket ville være til fordel for både miljøet og det kommunale budget. En sådan løsning vil være meget værdsat af borgmestre og lokalpolitikere, som vil blive set som økonomisk ansvarlige.

Tænk hvis der var et system, hvor planlægning, overvågning og styring af lysets data var lettere end nogensinde før. Et system som muliggør automatisk dataoverførsel af de offentlige lyspunkter, styring, rapportering og sikker beslutningstagning baseret på fakta.

Det er på tide at stoppe med at forestille sig, og starte med at gøre det til virkelighed. Philips CityTouch maksimerer enkeltheden, effektiviteten, fleksibiliteten og fremtidssikrer byens belysning.

Skab liv i byen med connected lighting.

# CityTouch

## Få styr på bybelysningen





En enkel løsning

CityTouch

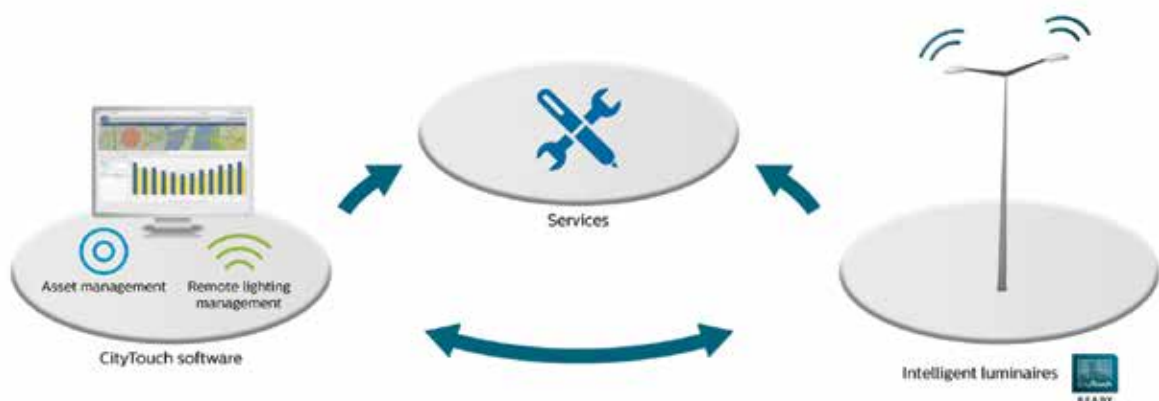
Intelligente armaturer

Dedikeret service

CityTouch er et intelligent lysstyrings-system for byer. Det transformerer måden, offentligt lys bliver overvåget, styret og vedligeholdt på. CityTouch er en dynamisk, intelligent og fleksibel måde at bringe byen til live.

Konceptet er fantastisk simpelt. Den unikke løsning kombinerer tre differentierede elementer:

- **CityTouch.** – Lysstyringsystem som kobler alle de offentlige lyspunkter sammen, så man nemt kan styre og overvåge dem fra skrivebordet.
- **Intelligente armaturer.** – CityTouch plug-and-play LED-armaturer som er designet med automatisk idriftsættelse – alt sammen fjernstyret med CityTouch via GSM-mobilnetværket.
- **Services.** – Tilgængeligt, separat og i kombination med skræddersyede løsninger. Vores dedikerede service betyder, at man kan outsource flere opgaver, reducere investeringsrisiko og garanterer en komplet fra start til slut-løsning.



CityTouch giver byer her og nu-indsigt og status for deres belysning, hvilket gør det muligt for dem at reagere hurtigt på byens ændrede behov. Slutresultatet bliver en løsning, som hjælper byer og drifts-afdelinger med at få bedre styr på energiforbruget, forbedre byens lys, sikkerheden, bæredygtigheden og reducere omkostningerne.



“Som borger ønsker jeg en tryk og pulserende by, hvor jeg kan arbejde, bo og nyde den efter mørkets frembrud. Jeg vil have et lyst, livligt og varieret bylandskab, der øger min følelse af sikkerhed og velvære samt respekterer mit behov for et grønt, bæredygtigt bymiljø.”

# CityTouch er for borgere

Med lys kan byen forvandles til et levende, spændende rum, som borgerne ønsker at tilbringe tiden i – også efter mørkets frembrud. Kunstig belysning udgør 19 % af al den energi, der forbruges i hele verden. Det kan resultere i en nattehimmel, der er 500 gange lysere, end der er naturligt.

CityTouch opnår den perfekte balance mellem en smuk atmosfære i byen og bevarelse af mørket. CityTouch forbedrer livskvaliteten i byen. Det øger sikkerheden for trafikken og borgerne, forbedrer trivslen, fører til forskønnelse af byerne og er en vigtig faktor i reduktion af kriminalitet.

## Mine behov



### Bæredygtighed

- Grøn by
- Energibesparelser
- Reducere CO<sub>2</sub>
- Minimere lysforurening
- Sikre bæredygtig offentlig belysning



### Levedygtighed

- Flexibel belysning ved korrekte lysniveauer
- Yde kvalitetslys
- Gøre byen mere attraktiv for alle



### Urbanisering

- Mere lys
- Lys der tilpasser og ændrer sig efter byens behov
- Lys som er skalerbart og fremtidssikkert

# Vigtigste fordele for borgere



## Øget sikkerhed og forbedret velvære

Lys påvirker livskvaliteten. Det er et vigtigt element for at føle sig tryk. Intelligent styring af belysningen maksimerer sikkerheden i byen ved at levere det rigtige lysniveau på det rigtige tidspunkt – for køretøjer og fodgængere.

Ved at kontrollere lysniveauet efter behov kan CityTouch optimere belysningssikkerheden og lysforureningen ved vejkryds, fodgængerovergange, nødsituationer eller specielle arrangementer. Det giver den mørke himmel mulighed for igen at bryde frem og fremmer et sundt og afslappende miljø.

Brug lave lysniveauer om morgenen mens byen vågner, og skru så op for lysstyrken, når dag bliver til nat. CityTouch er lige så dynamisk som livet i byen.

*CityTouch i brug:  
Forøg lysniveauet midlertidigt i områder, hvor flere uheld sker eller kriminelle handlinger forekommer.*





### Smukkere byer

En belysning, der skaber glæde og inspirerer, kan forbedre en bys appel og tiltrække flere besøgende. Brug det til at fremhæve turistattraktioner, offentlige pladser, monumenter og parker. Skab en attraktiv og indbydende atmosfære, som får folk til at blive længere i byen og stimulerer virksomheder til at etablere sig. Med CityTouch kan man ændre på belysningen og skabe en indbydende stemning for beboere såvel som besøgende.

*CityTouch i brug:  
Forbedre offentlige pladser med  
stemningsbelysning og justere  
lysniveauet i ferieperioder eller ved  
specielle lejligheder og skabe en god  
atmosfære i byen.*





“Eftersom en driftsafdeling er ansvarlig for den offentlige belysning, leder jeg efter en attraktiv måde til at gøre byen mere levedygtig. Jeg har brug for fleksibel styring med intelligent belysning, som følger byens forandrende behov. Og jeg har brug for, at det imødekommer servicefirmaerne, der konstant er på udkig efter værdiskabende services, de kan tilbyde mig.”

# CityTouch er for driftsafdelingen og serviceudbyderne

I løbet af de sidste tre år har den offentlige belysning gennemgået en kæmpe revolution i form af skiftet fra konventionel belysning til LED-teknologi. Kombinationen af LED med ny digital teknologi åbner nye muligheder. Det er blevet meget nemmere at optimere, styre og vedligeholde de offentlige belysningsinstallationer. Den digitale revolution åbner også muligheder for nye forretningsmodeller.

## Mine behov



### Bæredygtighed

- Grøn by
- Energibesparelser
- Reducere af CO<sub>2</sub>
- Minimere lysforurening
- Sikre bæredygtig offentlig belysning



### Teknologisk revolution

- Komplex dataproces
- Åbne standarder
- Interface
- Cloud-baserede løsninger
- Stigende omkostninger og vedligeholdelse



### Økonomisk usikkerhed

- Minimere investeringer
- Ansvarlighed
- Styling af byens infrastruktur
- Reducere omkostninger



### Levedygtighed

- Fleksibel belysning ved korrekte lysniveauer
- Gøre byen mere attraktiv for alle
- Levere kvalitetsbelysning



### Urbanisering

- Behov for mere lys
- Lys der tilpasser og ændrer sig efter byens behov
- Lys som er skalerbart og kan klare hurtig vækst

Træf sikre beslutninger

---

Forbedre vedligeholdelses-  
effektiviteten

---

Energibesparelser gjort  
nemmere

---

Skab nye forretningsmodeller

# Vigtigste fordele for drifts- afdelingen og service- udbyderne

## Træf sikre beslutninger

Med CityTouch kan man opbygge den viden, man har brug for at kunne træffe kritiske forretningsbeslutninger. Med gennemsigtighed i de offentlige belysningsdata kan man nemt identificere og udføre flere pengebesparende initiativer. Og med konkrete fakta og tal bliver beslutningsprocessen nemmere. Et intuitivt interface og grafisk bykorts-oversigt gør byplanlægningen nemmere end nogensinde før.

*CityTouch i brug:  
Velovervejet investeringsbeslutning  
om at investere i ny belysning  
ved at udskifte en 25 år gammel  
belysningsintallation.*



## Forbedre vedligeholdelseeffektiviteten

Effektiv og nem vedligeholdelse og planlægning af offentlig belysning er nøglen i den daglige drift. CityTouch registreringsværktøj og rapporter – skræddersyet til vedligeholdelse – giver de vigtigste informationer, man har brug for for bedre at kunne planlægge og forbedre inspektion, vedligeholdelse og udskiftningsprocesser. Samtidig vil CityTouch hjælpe med at optimere det operationelle arbejde og reducere omkostninger.

*CityTouch i brug:*

*Med CityTouch er søgen efter lyskildefejl ikke længere nødvendig.*

## Energibesparelser gjort nemmere

CityTouch gør det muligt at gøre fuldstændig brug af profitable forretningsmodeller, som sparer energi som følge af LED-teknologi og muligheden for præcise fleksible justerbare lysniveauer. Det hjælper driftsafdelingen eller serviceudbyderen med at overvåge mulighederne og energiforbruget af lysinfrastrukturen på den mest effektive måde.

*CityTouch i brug: Præcis energimåling muliggør automatiseret rapportering og fjerner derved behovet for inspektion af belysningen i gaderne eller beregnede antagelser, når du ikke har disse informationer tilgængelige.*

## Skab nye forretningsmodeller

Vi tror på nye partnerskabsmodeller, som involverer private partnere i renoveringen og forbedringen af offentlig belysning. Gennem denne form for samarbejde og brugen af den seneste viden og teknologi kan vi sikre, at man har en højere og sikrere afkast på investeringerne, lavere operationelle omkostninger og højere serviceniveauer. CityTouch leverer de data, der kræves af finansielle investeringsmodeller såsom ESCO.

*CityTouch i brug:*

*Investering i ny belysning er betalt af besparelser fra reduceret energiforbrug og lavere driftomkostninger.*





“Som borgmester har jeg ansvaret for at skabe en levedygtig og smartere by og tage vare på mine borgere. Under mine jævnlige byrådsmøder debaterer jeg konstant, om fordelene ved at markere vores by som et unikt, smukt og sikkert sted. Belysning spiller en væsentlig rolle i at opnå den identitet. Med restriktiv lovgivning og Kyoto-protokollen, er skiftet til energieffektiv belysning højt på min agenda. CityTouch skaber en unik identitet og transformerer nattescenen med belysningsløsninger, som også forbedrer min bys grønne troværdighed.”

# CityTouch er for **kommuner**

I løbet af de sidste par år har den offentlige belysning været igennem en massiv revolution fra konventionel belysning til LED-teknologi. Kombinationen af LED med nye digitale tilslutningsteknologier åbner for uendelige muligheder for at gøre byer mere intelligente, sikre og beboelige.

## Mine behov



### Bæredygtighed

- Grøn by
- Energibesparelser
- Reducere af CO<sub>2</sub>
- Minimere af lysforurening
- Sikre bæredygtig, offentlig belysning



### Økonomisk usikkerhed

- Minimere investeringer
- Ansvarlighed
- Styring af byens infrastruktur
- Reducere omkostninger



### Levedygtighed

- Fleksibel belysning ved korrekte lysniveauer
- Gøre byen mere attraktiv for alle
- Levere kvalitetsbelysning



### Urbanisering

- Behov for mere lys
- Lys der tilpasser og ændrer sig efter byens behov
- Lys som er skalerbart og kan klare hurtig vækst

En grøn og bæredygtig by

En sikker og mere attraktiv by

En populær og imødekommende by

En innovativ og fremtidssikret by

# Vigtigste fordele for kommuner



## En grøn og bæredygtig by

Byer forbruger betydelige ressourcer og skal levere et rent, grønt og sikkert miljø. Belysningen står for omkring halvdelen af elektriciteten, som bruges i byer. Med CityTouch vil vi hjælpe med at spare op til 80% af energien og derved hjælpe byen til at blive grøn og bæredygtig.

*CityTouch i brug:  
Installer CityTouch og spar  
på energiforbruget og øg  
sikkerheden for borgerne.*

## En sikker og mere attraktiv by

Flere og flere mennesker kommer til at bo i byen, og majoriteten bliver ældre. Øget sikkerhed og levedygtighed i byen er nøglen til at få beboere og gæster til at nyde og være stolte af byen. Med CityTouch hjælper vi med at øge livskvaliteten og gøre byen mere attraktiv.

*CityTouch i brug:  
Forøg beboeligheden i byen ved at  
skabe et attraktivt og sikkert natteliv.*





### En populær og imødekommende by

Byer konkurrerer med hinanden om at tiltrække besøgende og turister. CityTouch kan forandre ældre områder til beboelige, attraktive steder ved strategisk brug af innovative belysningsløsninger, der kan gøre byen mere åben og velkommende. Byen vil blive en magnet for turisme og nye forretninger samt et beboeligt sted for eksisterende borgere og tilflyttere.

#### *CityTouch i brug:*

*Nye belysningsløsninger vil stimulere den lokale økonomi og derved gøre byen mere finansiel interessant og fremtidssikret.*



### En innovativ og fremtidssikret by

Byen kræver nye innovative løsninger til at hjælpe med at klare udfordringerne fra urbanisering og skabe et positivt image. Med CityTouch bliver byen mere sikker, grønnere, miljømæssigt bæredygtig og et behageligt sted at bo og arbejde samtidig med, at den bliver klar til fremtiden.

#### *CityTouch i brug:*

*Med CityTouch vil byen blive set som innovativ og teknologisk drevet. Dette vil forbedre byens image og kan give gratis reklamemuligheder. Resultatet? Stor interesse fra pressen, eksponering i medierne og nye besøgende til byen.*



# CityTouch

# En intelligent tilgang

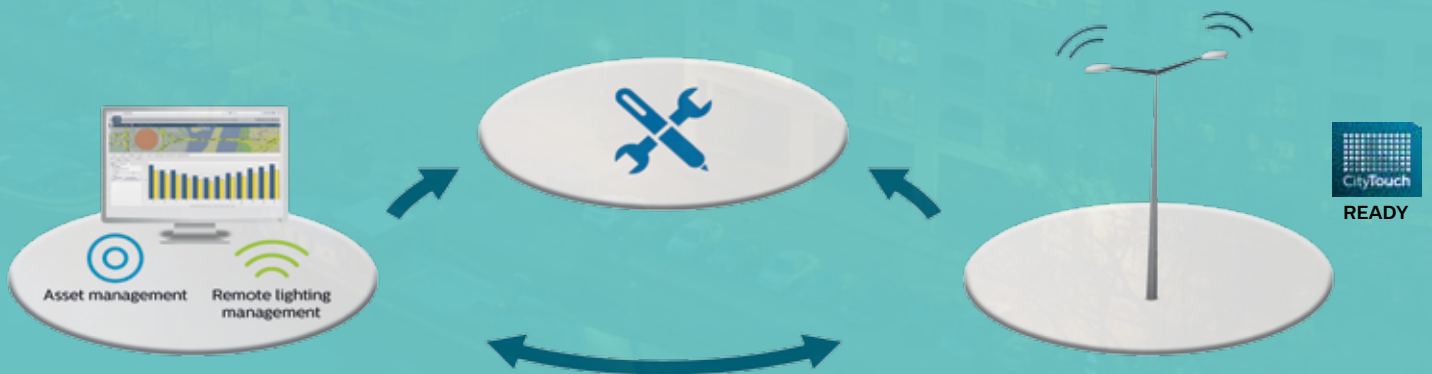
Philips CityTouch er en intelligent tilgang til belysning i byer, hvor vi kombinerer CityTouch lysstyringssystemet med intelligente LED-armaturer og specialiserede services.



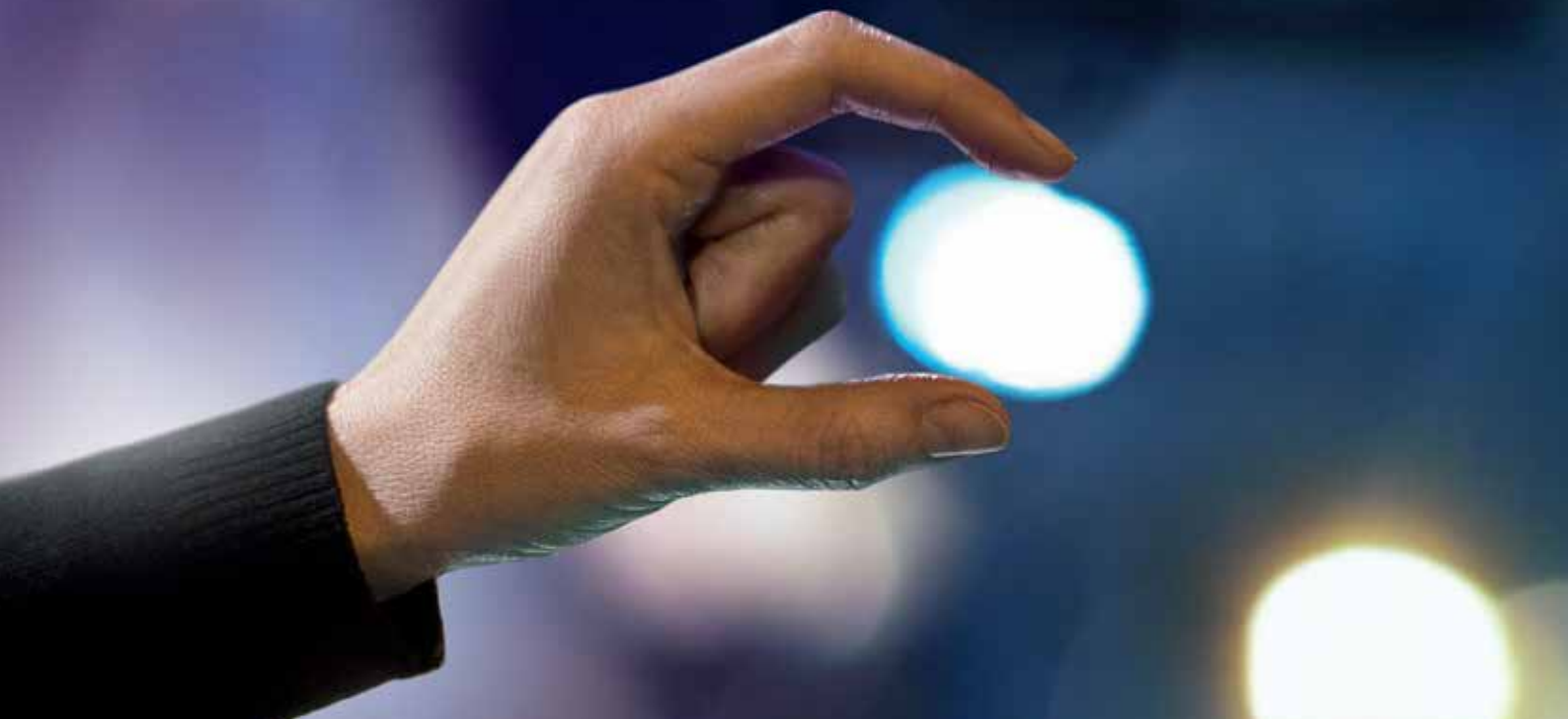
### CityTouch software

### Services

### Intelligente armaturer



# CityTouch



CityTouch er et web-baseret lysstyringssystem, som styrer alle lyspunkterne i byen. Belysningen kan styres og overvåges med et enkelt tryk fra skrivebordet. Det er en plug and play-løsning med åbne standarder.

### Avanceret lysstyring

CityTouch består af to softwareprogrammer



### CityTouch workflow

Asset Management system. Et sofistikeret analyseværktøj til data og vedligeholdelse. Det bringer gennemsigtighed over belsningen og arbejdsgangen.



### CityTouch connect

Intelligent lysstyringsløsning. Fungerer som kontrolcenter for justering og overvågning af den offentlige belsning i byen. Det kommunikerer med belsningen via det offentlige GSM mobilnetværk – simpelt, interaktivt og pålideligt.



### Åben integration

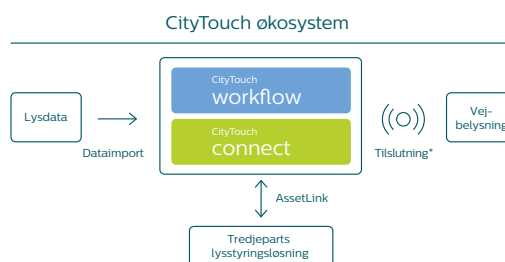
CityTouch lysstyringssystemet er også åben for tredjeparts-software. Til kunder, som ønsker at kombinere CityTouch connect med deres eget lysstyringssystem, tilbyder CityTouch AssetLink et standardiseret, åbent integrations-interface.

### Fremtidssikret løsning

CityTouch løfter byens belsningsløsning til et nyt niveau og vokser i takt med, at behovet ændrer sig. Parat til fremtidige applikationer som kan tilføjes over tid. Det skalerbare CityTouch lysstyringssystem tilbyder det højeste sikkerhedsniveau, inklusiv fuldstændig krypterede brugersessioner og regelmæssige data backups.

### Pålidelig partner

Få fordelene ved en sikker og pålidelig partner. Med stor forståelse for de specifikke behov i en lille by og valgt som fortrukken partner til de største byer i verden. Vi kombinerer international projekt-ekspertise med lokal viden. Med mere end 120 års erfaring inden for lysindustrien og fokus på vejbelbelysning kan du stole på vores partnerskab.



\* Kun i forbindelse med CityTouch connect



## CityTouch workflow lysstyringssystem

Simpelt

Enkelt at bruge

Tillader fakta, rapportering og analyse

# CityTouch workflow

## Skab lys over driften af belysningen

### Sæt dataene i arbejde

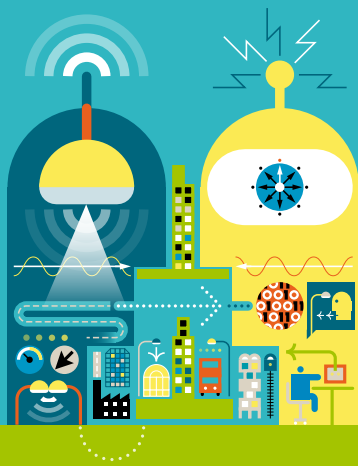
Med den intuitive bruger-interface, kortbaserede visualiseringer og enkle kort og diagrammer giver CityTouch workflow synlighed for hvert enkelt armatur i infrastrukturen.

Dette niveau af gennemsigtighed fører til vigtig indsigt, som kan forbedre beslutningstagningen. Det letter også workflow-baseret vedligeholdelse, så man nemt og effektivt kan udbedre armaturer med fejl.

Med indsigt fra CityTouch workflow kan man hurtigt identificere energibesparelser, reducere drifts- og vedligeholdelsesomkostninger og træffe fakta-baserede investeringsbeslutninger

- Simpelt og effektivt
- Hele byens belysningsinfrastruktur ved hånden
- Enkelt Asset management system, der er designet til belysning
- Optimal gennemsigtighed gennem kortbaserede data-visualiseringer
- Rapporter og analyser som støtter beslutningsprocessen med reelle data





CityTouch connect  
fjernstyret belysning

Fleksibelt og justerbart

Automatisk fejlmeddelelse

Nøjagtig energimåling

# CityTouch connect

## Få styr på vejbelysningen

### Vær i kontrol

CityTouch connect giver mulighed for at gøre belysningen i byen dynamisk, intelligent og fuldstændig fleksibel. Det er en web-baseret lysstyrings-software, som forbinder vejbelysning med CityTouch-systemet.

Med blot få klik med musen kan man justere, overvåge og kontrollere belysningen i byen. Man vil automatisk få besked, når der opstår en fejl, så man straks kan indlede reparationsprocessen.

Den intuitive brugerflade gør det nemt at justere belysningsniveauerne til at reagere på skiftende behov. Man kan øge belysningen til at forbedre sikkerhed og synlighed eller dæmpe den for at spare energi og forhindre lysforurening.

Man kan overvåge, kontrollere og programmere lysniveauer for de enkelte lyspunkter, veje eller en hel bydel, så man kan levere præcis den rette mængde lys på ethvert sted og til enhver tid.

- Dynamisk, automatisk og fleksibelt
- Fjernbetjening af hvert enkelt lyspunkt
- Kalender-baseret planlægning af lysniveauer og dæmpningsteknologier
- Automatisk meddelelse om fejl og mangler
- Konfigurerbare fejltyper med forskellige niveauer af sværhedsgrad
- Nøjagtig energimåling for hvert enkelt lyspunkt





# CityTouch Intelligente armaturer







**Problemfri tilslutning**

**Plug and play-installation**

**Automatiseret lysstyringssystem**

**Ingen indkøring**

**CityTouch-parat**

Intelligente armaturer er designet til problemfri tilslutning og autokonfigurering. Ingen besværlig idriftsættelse, blot plug and play-installation af armaturet, og det er klar til brug.

Philips intelligente armaturer kan styres direkte fra driftsafdelingens skrivebord vha. CityTouch connect-software, som kommunikerer via GSM mobilnetværket. Det er simpelt, interaktivt, pålideligt og CityTouch-parat.

#### **Tilslutningsfordele:**

- Intelligente armaturer designet til problemfri tilslutning
- Fuld kontrol og effektiv overvågning af hele vejbelysningens infrastruktur
- Klar efter installation
- Energibesparende på grund af optimeret dæmpningstidsplan for hvert armatur
- Præcis måling og registrering af energiforbruget for armaturet
- Flexibilitet for tilpasning af lyset til de forskellige behov i byen
- Forbedret sikkerhed ved øget lysniveau hvor det er nødvendigt

#### **Installation, drift og vedligeholdelsefordele:**

- Al intelligens er integreret i armaturet
- Høj effektivitet sikrer kort tilbagebetalingstid og lave driftsomkostninger
- Ingen vedligeholdelse af netværket
- Plug and play-installation
- Autokonfiguration for hurtig, fleksibel og omkostningseffektiv idriftsættelse
- Automatiseret lokalisering så ingen GPRS-placering er nødvendig
- Automatisk forbindelse så ingen komplekse lokale netværk kræves
- Automatisk upload af alle belysningsrelaterede data til CityTouch software-systemet
- Reduceret reservedelsstyring

#### **Pålidelighed og sikkerhedsfordele:**

- Høj pålidelighed og sikkerhed på grund af integreret tilslutning i armaturet
- Hurtig sporing af fejl på baggrund af begrænset antal hardware-komponenter



# CityTouch Services



## Support fra start til slut

Philips tilbyder dedikeret CityTouch support, der er specielt udviklet til at støtte alle behov. Dette vil aflaste egne ressourcer af en række opgaver og på samme tid reducere investeringsrisikoen.

Dette fås som separate services eller kombineres til en skræddersyet, nøglefærdig pakke, der garanterer en helt koordineret løsning. Vores dedikerede service og support til CityTouch omfatter rådgivning, projektjenester og livscyklusydelse.



### Rådgivning

Få en klar indsigt i dit nuværende belysningsystem, hvordan det kan forbedres og de fordele, man vil få. Rådgivning til CityTouch omfatter:

- Basic City Audit: En enkel måde at få indsigt i den aktuelle belysningsinstallation.
- Totale omkostningsberegninger: Sammenlign nemt de fuldstændige omkostninger ved alternative belysningsløsninger i forhold til den nuværende belysningsinstallation. Dette giver mulighed for at foretage velovervejede beslutninger på lang sigt baseret på bæredygtighed og omkostninger.



### Projektservice

Dette omfatter komplet design-, kontrol- og koordineringsaktiviteter, der er nødvendige for at tage en belysningsløsning fra tegnebrættet og gøre det til virkelighed.

Projektservice til CityTouch omfatter:

- Aktiv dataimport: Vi kan hjælpe med omfattende og effektiv import af data, før man starter med lysstyring.
- Aktiv dataindsamling: Vi kan hjælpe med database til belysningsinfrastrukturen, der muliggør aktiv import og analyse på et senere tidspunkt.
- Systemintegration: Vi kan hjælpe med at integrere vores intelligente belysningsløsninger til andre systemer og applikationer, der sikrer en fuld integreret funktionalitet.



### Support og service

Philips tilbyder kunder og partnere support-aftale, der dækker alle aspekter, som er nødvendige for at sikre langtidsholdbare, problemfrie og omkostningseffektive ydelser. Support-ydelser til CityTouch omfatter:

- Basis-support: Teknisk support og vejledning, software-support og support på stedet.
- Udvidet support: Teknisk support og vejledning, software-support og support på stedet samt udvidet hardware-garanti.

