

**PHILIPS**

Udendørs &  
industribelysning

MASTERColour  
CDM MW eco



# Blot skift og spar

MASTERColour CDM MW eco er en unik og direkte opgradering for kvartsmetalhalogen- og natriumlys-kilder, og de er fuldt ErP-kompatible. De leverer en uovertruffen lyskvalitet, energibesparelser og en problemfri installation.



# MASTERCcolour CDM MW eco: Den unikke og direkte opgradering for kvartsmetalhalogen- lyskilder til drift på eksisterende HPL- og HPS-forkoblinger.

Kvartsmetalhalogenlyskilder (QMH) bliver benyttet i en lang række anvendelser. Disse inkluderer højloftsbelysning i industrien, detailhandel og transport, samt til projektørbelysning på sportsbaner, bygninger og pladsbelysning. Fra den 12. april 2017, bliver de fleste QMH-lyskilder udfaset, som følge af fase 3 i ErP-direktivet. De nye MASTERCcolour CDM MW eco er en unik og direkte opgradering for kvartsmetalhalogenlyskilder, som drives på HPL- (kviksølv) eller HPS- (natrium) magnetiske forkoblinger, og de er fuldt ErP-kompatible. De leverer en særdeles god lyskvalitet, energibesparelser og 50 % længere levetid.

## MASTERCcolour CDM MW eco fordele



Direkte  
eftermontering på  
HPS- og HPL-  
forkoblinger



Op til 10%  
energi-  
besparelse



Op til 50%  
længere levetid



Lav start-  
investering



Enestående  
lyskvalitet  
(CRI > 85)



10% mere  
lumen-output

# Find den rette opgradering

Hvis din nuværende installation benytter kvartshalogenlyskilder, vil de følgende keramiske erstatninger være i overensstemmelse med reglerne i fase 3 af ErP-direktivet, der træder i kraft i april 2017.



## 250W Kvarts

HPI-T Plus 250W/645 E40

HPI Plus 250W/645 BU E40

HPI Plus 250W/645 BUP E40

- > 20.000 lumen
- > 84 lm/W
- > Energiforbrug 270 kWh/1.000
- > CRI 65

## 230W Keramisk løsning

MASTERColour CDM-T MW eco 230W/842 E40

MASTERColour CDM-E MW eco 230W/842 E40

MASTERColour CDM-EP MW eco 230W/842 E40\*

- > 22.000 lumen
- > 97 lm/W
- > Energiforbrug 250 kWh/1.000h
- > CRI > 85
- > Op til 10% energibesparelse

## 400W Kvarts

HPI-T Plus 400W/645 E40

HPI Plus 400W/645 BU E40

HPI Plus 400W/645 BUP E40

- > 33.000 lumen
- > 84 lm/W
- > Energiforbrug 420 kWh/1.000
- > CRI 65

## 360W Keramisk løsning

MASTERColour CDM-T MW eco 360W/842 E40

MASTERColour CDM-E MW eco 360W/842 E40

MASTERColour CDM-EP MW eco 360W/842 E40\*

- > 37.000 lumen
- > 101 lm/W
- > Energiforbrug 396 kWh/1.000h
- > CRI > 85
- > Op til 10% energibesparelse

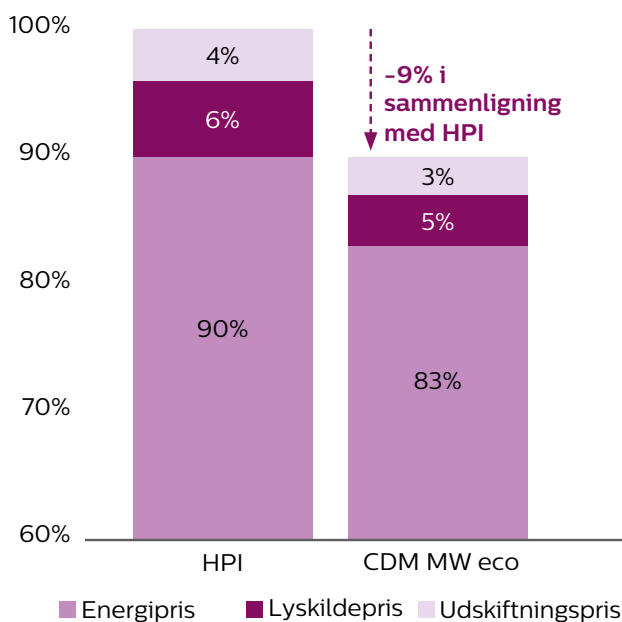
\*-EP-version tilgængelig fra Q1 2017



# Kortere tilbagebetalingstid (TCO)

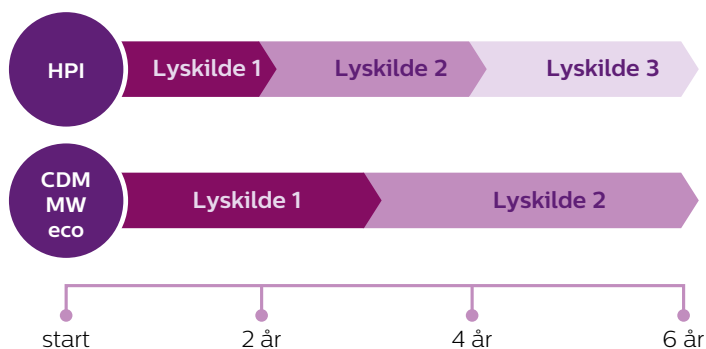
## TCO – Årlig omkostning

Med CDM MW eco, kan du reducere de årlige omkostninger med gennemsnitligt 9%, i forhold til HPI. Udregn dine energibesparelser på [philips.com/mastercolourcdm](http://philips.com/mastercolourcdm)



## Cyklus for lyskildeudskiftning

Med CDM MW eco, kan du forlænge din cyklus for lyskildeudskiftning med 50% (baseret på 4000 brændetimer om året).

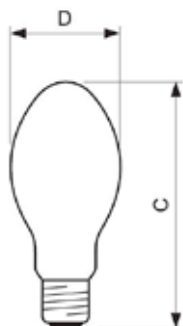


Levetid defineres som en kombination af overlevelsrate og bevarelse af lumen.

# Produkt-specifikationer

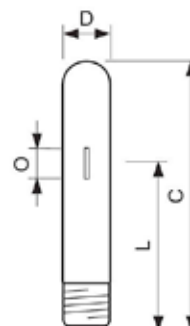
## CDM-E MW eco

	230W	360W
D	90 mm	90 mm
C	222 mm	222



## CDM-T MW eco

	230W	360W
D	46 mm	46 mm
O	12 mm	12 mm
L	157 mm	161 mm
C	250 mm	250 mm



## Gammelt produkt (udgår)

Materialekode Bestillingskode	EAN-kode	Produktnavn
928481300098	8711500179890	MASTER HPI-T Plus 250W/645 E40 1SL/12
928076709891	8711500181145	MASTER HPI Plus 250W/645 BU E40 1SL/12
928481600096	8711500179906	MASTER HPI-T Plus 400W/645 E40 1SL/12
928074309891	8711500182524	MASTER HPI Plus 400W/645 BU E40 1SL/6

## Nyt produkt (erstatning)

Materialekode Bestillingskode	EAN-kode	Produktnavn
928070119230	8718696596814	MASTERColour CDM-T MW eco 230W/842 E40
928070419830	8718696596647	MASTERColour CDM-E MW eco 230W/842 E40
928070319230	8718696646106	MASTERColour CDM-T MW eco 360W/842 E40
928070219830	8718696595688	MASTERColour CDM-E MW eco 360W/842 E40

## Ydeevne på standardindstillet kviksølvsystem (HPL)\*



Materialekode	Produktnavn	Lys-udbytte	Effektivitet	Effekt	Farve-temperatur	CRI	Energi-forbrug	Brænd-position
		Lm	Lm/W	W	K		kWh/1000	
928070119230	MASTERColour CDM-T MW eco 230W/842 E40	22000	97	227	4700	88	250	Universel
928070419830	MASTERColour CDM-E MW eco 230W/842 E40	21000	93	228	4240	90	251	Universel
928070319230	MASTERColour CDM-T MW eco 360W/842 E40	37000	101	361	4100	88	397	Hor ± 45°
928070219830	MASTERColour CDM-E MW eco 360W/842 E40	34000	95	360	4150	88	396	Universel

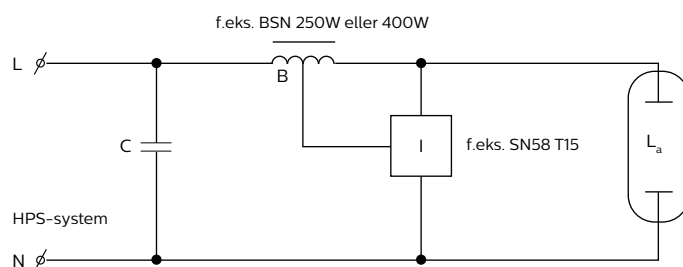
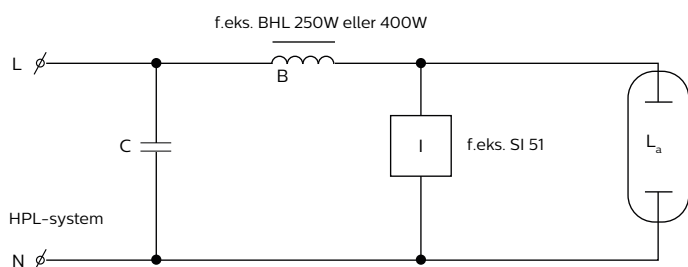
\* Ny kompatibel starter (SI 51) skal tilføjes eksisterende system

## Ydeevne på alternativ natriumsystem (HPS)

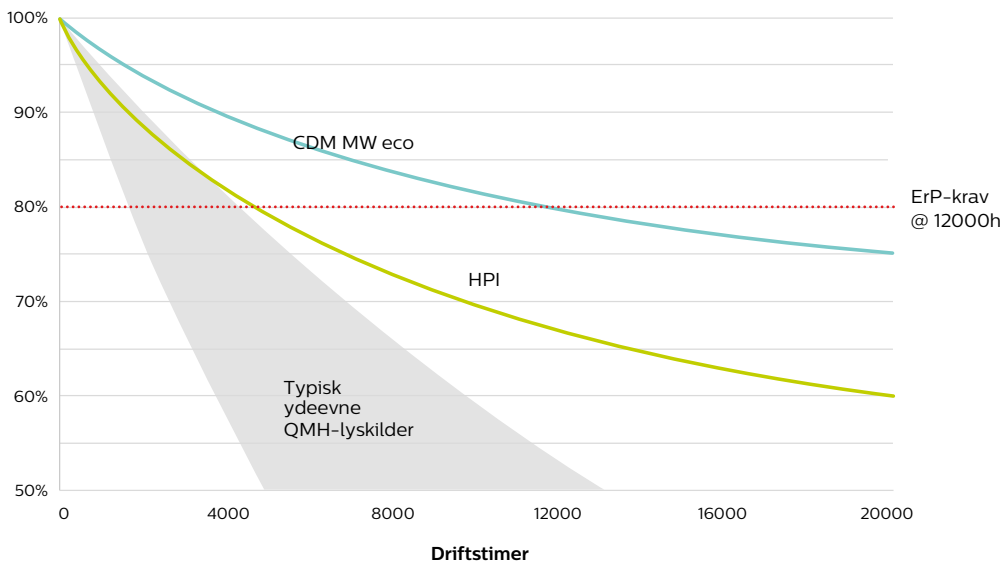


Materialekode	Produktnavn	Lys-udbytte	Effektivitet	Effekt	Farve-temperatur	CRI	Energi-forbrug	Brænd-position
		Lm	Lm/W	W	K		kWh/1000	
928070119230	MASTERColour CDM-T MW eco 230W/842 E40	28000	104	269	4200	93	296	Universel
928070419830	MASTERColour CDM-E MW eco 230W/842 E40	28000	102	273	3850	93	300	Universel
928070319230	MASTERColour CDM-T MW eco 360W/842 E40	44000	105	418	4000	92	460	Hor ± 45°
928070219830	MASTERColour CDM-E MW eco 360W/842 E40	41000	98	418	4030	90	460	Universel

## Kredsløbsdiagrammer



## Bevarelse af lumen



## Forventet levetid

