

**PHILIPS**

Valaistus

Sisävalaistus

**PRISMA**



Case study

# Prisma Seppälä

Suomen ensimmäinen kokonaan ledivalaistu Prisma  
Jyväskylä, Suomi



CoreLine Trunking



ClearWay



DecoFlood² LED



## Taustaa

Osuuskauppa Keskimaa on Keski-Suomen maakunnan suurimpia yrityksiä yli 700 miljoonan euron vuosimyynnillään. Keskimaa tarjoaa palveluita yli 100 toimipaikassa, ja asiakasomistajia on yli 120 000. Yritys työllistää lähes 2 000 keskiuomalaista.

Jyväskylän Seppälässä sijaitseva Prisma-tavaratalo on Keskimään uusi investointi. Uusi rakennus nousi vanhan viereen – Keskimaa on toiminut samalla tontilla yli 40 vuotta, ja uuden rakennuksen edeltäjä oli Suomen kaikkien aikojen ensimmäinen Prisma-tavaratalo.

Uuden Prismän 22 000 m<sup>2</sup>:n tiloissa on panostettu ympäristöystävällisyyteen. Valaistus on toteutettu kauttaaltaan ledivalaistuksena: sekä sisä- että ulkotiloja valaisevat energiatehokkaat ledit.

## Räätälöity yleisvalaistus

Keskimaa halusi koko rakennukseen tehokkaan ja häikäisemättömän yleisvalaistuksen. Philipsin CoreLine Trunking -valaisimia oli jo aiemmin asennettu useampaan Keskimään S-markettiin ja Sale-myymälään, joten valaisin oli ennestään tuttu.

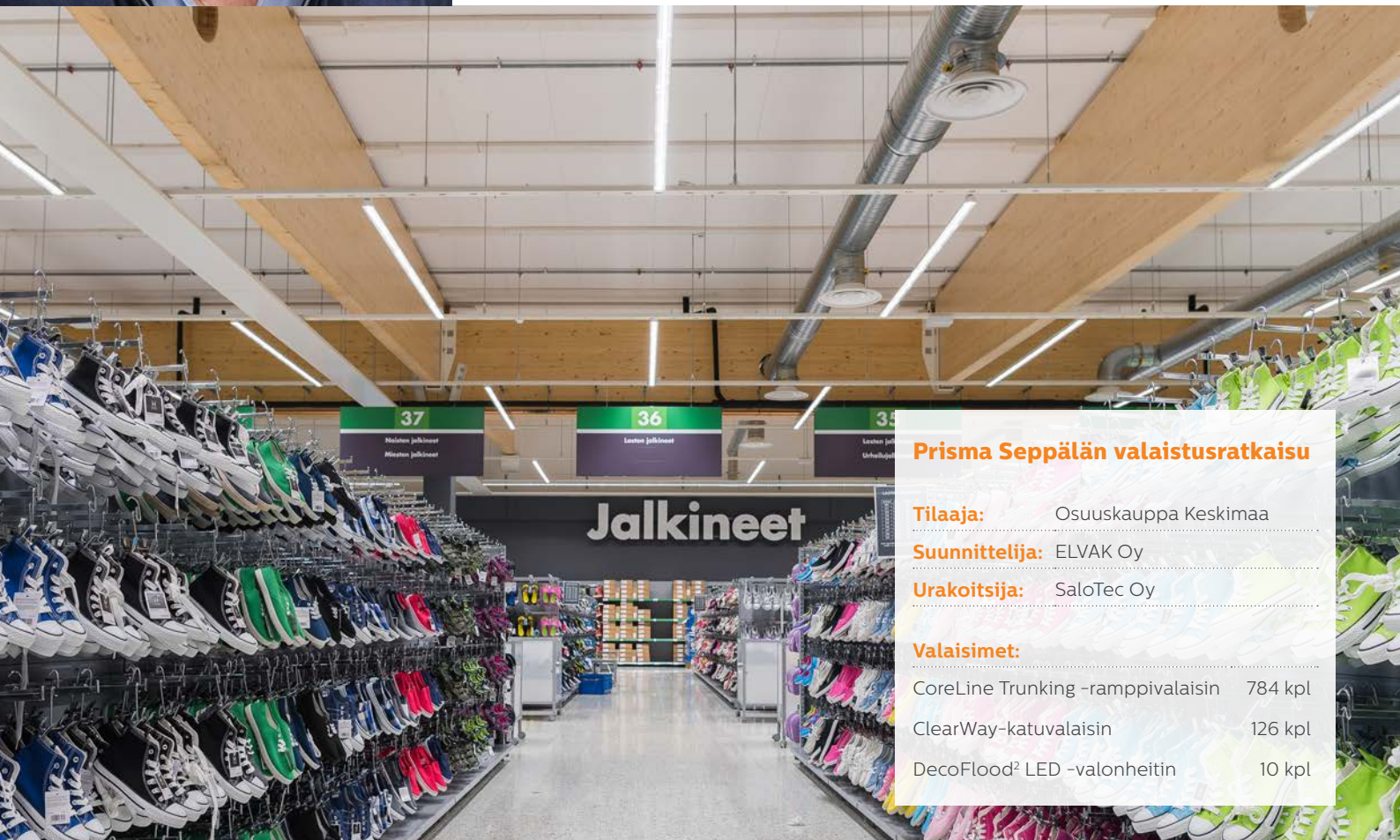
Urakoitsija Salotec Oy:n edustaja Henri Salo toivoi asennusteknisesti helppoa ja nopeaa ratkaisua, minkä vuoksi CoreLine Trunking räätälöitiin juuri tähän kohteeseen soveltuvaksi. Valaisimiin asennettiin tehtaalla halutun mittainen kaapeli, joka varustettiin toivotulla liittimellä.

Lisäksi Philips suunnitteli ja teetti valaisimelle erityisen rampikannakkeen, jonka ansiosta valaisimia voitiin asentaa myös ripustusasennukseen valaisinkiskojen väliin. CoreLine Trunking



” Olemme auttaneet liiketoimintaa parhaalla mahdollisella tavalla ja olemme ylpeitä saavutuksistamme.”

Matti Vihinen  
Kiinteistöjohtaja, Osuuskauppa Keskimaa



#### Prisma Seppälän valaistusratkaisu

**Tilaja:** Osuuskauppa Keskimaa

**Suunnittelija:** ELVAK Oy

**Urakoitsija:** SaloTec Oy

#### Valaisimet:

CoreLine Trunking -rampivalaisin 784 kpl

ClearWay-katuvalaisin 126 kpl

DecoFlood<sup>2</sup> LED -valonheitin 10 kpl

-rampivalaisimia toimitettiin kohteeseen lähes 800 kappaletta.

## Tehokas ja ympäristöystävällinen ratkaisu

Ratkaisu säästää energiaa yli 40 % perinteisiin loistelamppuratkaisuihin verrattuna. Prisman kohteessa rakennuksessa syntyy samalla merkittäviä säästöjä myös hiilidioksidipäästöjen osalta.

”Olemme satsanneet led-valaistuksiin, talotekniikan automatiikan ohjauksiin sekä moniin muihin energiansäästöratkaisuihin jo viimeiset kolme vuotta, joiden aikana olemme säästäneet energiaa yhteensä yli 15 MWh eli noin 3 miljoonaa €”, toteaa kiinteistöjohtaja Matti Vihinen Osuuskauppa Keskimasta, ja jatkaa:

”Olemme auttaneet liiketoimintaa parhaalla mahdollisella tavalla ja olemme ylpeitä saavutuksistamme.”

## Pysäköinti sujuu hyvässä valaistuksessa

Suurta pysäköintialuetta valaisevat Philipsin ClearWay-valaisimet. Pysäköintialueen opasteet näkyvät selkeästi myös pimeällä, ja pysäköintialueella on helppo liikkua säällä kuin säällä.

Rakennuksen julkisivuun on asennettu tehokkaat DecoFlood<sup>2</sup> LED -valonheittimet.

