

Bricoleur ou Expert ?

100 %
PROs
100 %
QUALITÉ

Les vrais professionnels choisissent **Philips lighting**

1 Quel parking ?

Les parkings de petite taille se trouvent dans les immeubles résidentiels ou les hôtels d'affaires. Les dimensions de l'espace sont réduites, et la circulation n'est pas constante : Elle augmente le matin et le soir (lorsque les habitants se rendent au travail ou à d'autres activités journalières, ou en reviennent). Elle est faible et diminue pendant la journée et la nuit.

2 Se faire une première impression

Entrées et sorties

Existe-t-il des zones sombres ? Sont-elles suffisamment éclairées ?

Reconnaissance faciale

La lumière suffit-elle pour reconnaître les visages ? L'éclairage se doit d'être uniforme et exempt d'ombres.

Le sol

La lumière suffit-elle pour procurer une sensation de sécurité ?

3 Vérifier l'éclairage actuel

Mesurer

(conformément à la norme EN 12464-1 ; 2011)

1. Entrée / Sortie voitures (horizontal au sol). Éclairement $E_m \geq 300$ Lux.
2. Entrée / Sortie visiteurs (horizontal au sol). Éclairement $E_m \geq 300$ Lux.
3. Voie de circulation (au niveau du sol). Éclairement $E_m \geq 75$ Lux.
4. Parking. Éclairement $E_m \geq 75$ Lux.

Vérifier les caractéristiques du luminaire

Taux d'éblouissement $UGR \leq 25$
Uniformité lumineuse $U_o \geq 0.4$
Rendu des couleurs $R_a = 80$

4 Quels client ? Comment y faire face ?

Clients qui rechignent à **investir** et se concentrent sur le prix et le retour sur investissement.

Comment y faire face : Se concentrer sur les chiffres. Utiliser le coût total de possession pour illustrer le retour sur investissement et les économies d'énergie réalisées.

Clients craignant **l'innovation**, ne sachant pas de quoi relève la technologie et si elle est synonyme de longévité.

Comment y faire face : Expliquer que l'éclairage et les commandes LED Philips sont déjà une technologie éprouvée. Mettre l'accent sur la garantie, le service et l'image de marque.

Clients sensibles à **un meilleur éclairage** – pour les parkings, l'éclairage doit favoriser la sécurité avec une bonne uniformité, en permettant la reconnaissance faciale et la visibilité des voies et marquages. Les luminaires doivent être résistants à la poussière et à l'humidité.

Comment y faire face : Souligner la qualité élevée des caractéristiques des luminaires LED Philips (absence d'éblouissement, Rendu des couleurs élevé, étanchéité, etc.) ainsi que le fait que les plans d'éclairage suggérés ont été créés par des experts dans l'application d'éclairage.

Clients friands de **nouvelles technologies** et nouveautés, attirés par les solutions durables.

Comment y faire face : Les suites d'applications associées des luminaires LED de haute qualité à la dernière technologie de capteurs en date dans une solution spécifique pour des espaces spécifiques.

5 Lampes LED ou Luminaires LED ?

Les lampes LED ou les tubes Led sont les moins chers à l'achat et facile à installer. Le luminaire LED propose un nouveau design et de nouvelles fonctionnalités.

	Relamping avec lampes ou tubes LED	Renovation avec luminaires LED
Temps d'installation	Minimum	Moyen
Niveau d'investissement	Bas	Moyen
Design innovant	Non	Oui
Economies d'énergie dans une application type encastré	Moins	Plus
Economies d'énergie dans une application type reglette	Pareil	Pareil

6 Montrer la différence



Et montrez les possibilités avec des exemples. Explorez un petit garage réalisé en CoreLine via notre vidéo à 360° !



7 Ajuster votre offre avec un retour sur investissement



• Application ROI pour le remplacement des tubes T8

• Application ROI pour le remplacement des tubes T5

• Application ROI pour les solutions CoreLine

• Application ROI pour les solutions CoreLine avec détecteur

• Application ROI pour les solutions CoreLine

Plus d'informations ?

<http://www.lighting.philips.fr/systemes/solutions-phares/smart-solutions>

Bricoleur ou Expert ?

100 %
PROs
100 %
QUALITÉ

Les vrais professionnels choisissent **Philips lighting**

1 Couloir informations

N'oublions pas que l'éclairage compte pour 30 % de la consommation d'énergie d'un bâtiment ! Les couloirs sont des espaces de bureaux ouverts 24 heures par jour qui manquent souvent de lumière naturelle. Ils doivent toutefois être allumés uniquement si quelqu'un est présent.



2 Se faire une première impression

Luminosité

Comment l'espace dans son ensemble est-il éclairé ? Les murs et les portes sont-ils suffisamment brillants ?

Exigences d'éclairage

La lumière suffit-elle pour reconnaître les visages ?

Commandes

Des détecteurs ont-ils été installés ? Si oui, ont-elles été placées correctement ?

3 Vérifier l'éclairage actuel

Mesurer

(conformément à la norme EN 12464-1 ; 2011)

1. Sous un luminaire, au niveau du sol. Éclairement $E_m \geq 100$ Lux.
2. Entre deux luminaires, au niveau du sol. Éclairement $E_m \geq 100$ Lux.
3. Sur le mur, entre deux luminaires (vertical). Éclairement $E_m \geq 50$ Lux. Recommandé ≥ 75 Lux.
4. Sur le mur, près d'un luminaire (vertical). Éclairement $E_m \geq 50$ Lux. Recommandé ≥ 75 Lux.

Vérification des spécifications visuelles ou du luminaire

Taux d'éblouissement $UGR \leq 28$
Rendu des couleurs $R_a \geq 80$
Uniformité lumineuse $U_o \geq 0.4$

4 Quels client ? Comment y faire face ?

Clients qui rechignent à **investir** et se concentrent sur le prix et le retour sur investissement.

Comment y faire face : Se concentrer sur les chiffres. Utiliser le coût total de possession pour illustrer le retour sur investissement et les économies d'énergie réalisées.

Clients craignant **l'innovation**, ne sachant pas de quoi relève la technologie est et si elle est synonyme de longévité.

Comment y faire face : Expliquer que l'éclairage et les commandes LED Philips sont déjà une technologie éprouvée. Mettre l'accent sur la garantie, le service et l'image de marque.

Clients sensibles à un **meilleur éclairage** – pour les bureaux, l'éclairage doit favoriser la productivité et la concentration.

Comment y faire face : Souligner la qualité élevée des caractéristiques des luminaires LED (absence d'éblouissement, Rendu des couleurs élevé, etc.) ainsi que le fait que les plans d'éclairage suggérés ont été créés par des experts dans l'application d'éclairage.

Clients friands de **nouvelles technologies** et nouveautés, attirés par les solutions durables.

Comment y faire face : Les suites d'applications associent des luminaires LED de haute qualité à la dernière technologie de capteurs en date dans une solution spécifique pour des espaces spécifiques.

5 Lampes LED ou Luminaires LED ?

Les lampes LED ou les tubes LED sont les moins chers à l'achat et facile à installer. Le luminaire LED propose un nouveau design et de nouvelles fonctionnalités.

	Relamping avec lampes ou tubes LED	Renovation avec luminaires LED
Temps d'installation	Minimum	Moyen
Niveau d'investissement	Bas	Moyen
Design innovant	Non	Oui
Economies d'énergie dans une application type encastré	Moins	Plus
Economies d'énergie dans une application type reglette	Pareil	Pareil

6 Montrer la différence



Et montrez les possibilités avec des exemples. Explorez un couloir réalisé en CoreLine via notre vidéo à 360° !



7 Ajuster votre offre avec un retour sur investissement



· Application ROI pour le remplacement des lampes PLC

· Application ROI pour le remplacement des lampes standards

· Application ROI pour les solutions CoreLine

· Application ROI pour les solutions CoreLine avec détecteur

Plus d'informations ?

<http://www.lighting.philips.fr/systemes/solutions-phares/smart-solutions>

Bricoleur ou Expert ?

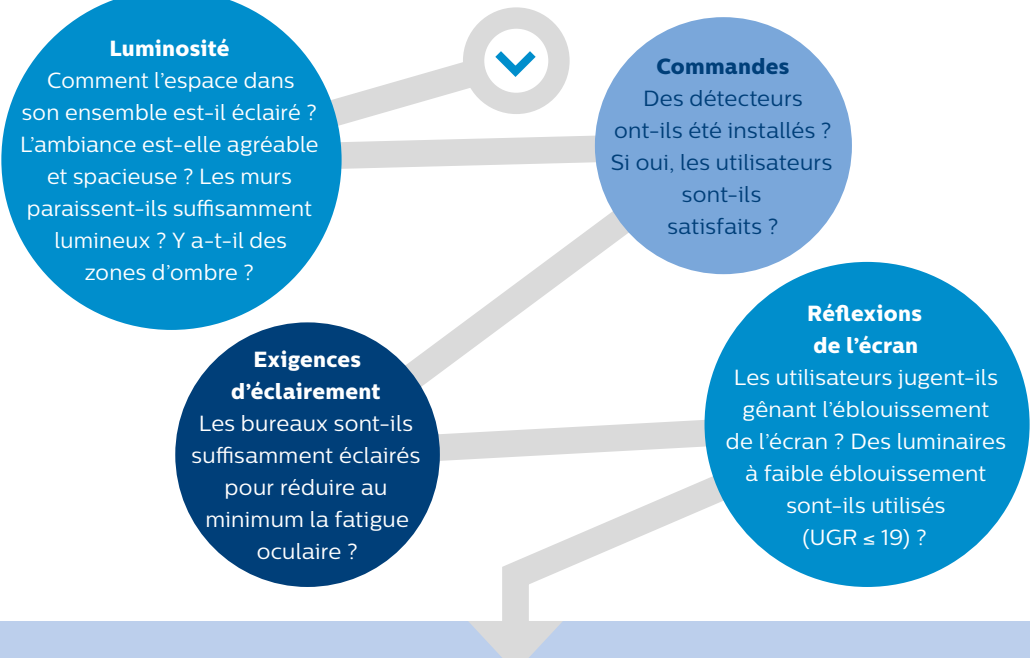
100 % PROs
100 % QUALITÉ

Les vrais professionnels choisissent **Philips lighting**

1 Bureau paysager informations

Lorsqu'il est question d'éclairage dans les bureaux, il ne faut pas oublier que l'éclairage compte pour 30 % de la consommation d'énergie d'un bâtiment ! En outre, aujourd'hui les bureaux ne sont plus occupés uniquement entre 9 et 5 heures, car les gens travaillent à des horaires flexibles. Autrement dit, la lumière n'a pas besoin d'être allumée en permanence à des moments déterminés (par ex. 5 jours par semaine entre 9 et 17 heures).

2 Se faire une première impression



3 Vérifier l'éclairage actuel

Mesurer

(conformément à la norme EN 12464-1 ; 2011)

1. Sur le bureau (horizontal). Éclairement $E_m \geq 500$ Lux.
2. Sur un ou deux autres bureaux (horizontal). Pour contrôler l'uniformité dans l'espace $U_o \geq 0.6$
3. Sur le mur, à hauteur du bureau (vertical). Philips recommande ≥ 75 Lux.
4. Entre les bureaux, au niveau du sol. Philips recommande ≥ 300 Lux.

Vérifier les spécifications du luminaire :

Taux d'éblouissement UGR ≤ 19
Rendu des couleurs $R_a \geq 80$

4 Quels client ? Comment y faire face ?



5 Lampes LED ou Luminaires LED ?

Les lampes LED ou les tubes LED sont les moins chers à l'achat et facile à installer. Le luminaire LED propose un nouveau design et de nouvelles fonctionnalités.

	Relamping avec lampes ou tubes LED	Renovation avec luminaires LED
Temps d'installation	Minimum	Moyen
Niveau d'investissement*	Bas	Moyen
Design innovant	Non	Oui
Economies d'énergie dans une application type encastré	Moins	Plus
Economies d'énergie dans une application type reglette	Pareil	Pareil

* L'investissement est plus faible pour les luminaires avec lampes multiples, ex : les pavés 600 x 600

6 Montrer la différence



Et montrez les possibilités avec des exemples. Explorez un couloir réalisé en CoreLine via notre vidéo à 360° !



7 Ajuster votre offre avec un retour sur investissement



- Application ROI pour le remplacement des tubes T8
- Application ROI pour le remplacement des tubes T5
- Application ROI pour le remplacement des lampes PLC
- Application ROI pour les solutions CoreLine
- Application ROI pour les solutions CoreLine avec détecteur

Plus d'informations ?
<http://www.lighting.philips.fr/systemes/solutions-phares/smart-solutions>

Bricoleur ou Expert ?

100 %
PROs
100 %
QUALITÉ

Les vrais professionnels choisissent **Philips lighting**

1 Industrie (faible hauteur) informations

Les halls de faible hauteur (jusqu'à 4 mètres de hauteur) peuvent être utilisés pour une foule d'activités (fabrication, stockage et logistique) et les conditions peuvent varier grandement (chaud/froid, sec/humide, poussiéreux/propre, chocs/vibrations). Le niveau et la qualité de la lumière est fondamental pour la productivité et la sécurité des travailleurs. Les interruptions dues à la maintenance doivent également être réduites au minimum.

2 Se faire une première impression

Luminosité

Comment l'espace dans son ensemble est-il éclairé ? L'endroit procure-t-il un sentiment de sécurité et confort ? Y a-t-il des zones d'ombre ?

Commandes

Des détecteurs ont-ils été installés ? Si oui, les utilisateurs sont-ils satisfaits ?

Uniformité et éblouissement

La lumière est-elle uniforme ? Les surfaces de travail présentent-elles un quelconque éblouissement gênant ?

Exigences d'éclairage

La zone est-elle suffisamment éclairée pour un travail sûr et productif ?

L'éclairage au niveau du sol convient-il pour voir les obstacles ?

3 Vérifier l'éclairage actuel

Mesurer

(conformément à la norme EN 12464-1 ; 2011)

1. Sur un plan de travail (horizontal). Éclairage $E_m \geq 300$ Lux.
2. Entre deux luminaires, au niveau du sol. Philips recommande ≥ 250 Lux.
3. Sous un luminaire, au niveau du sol. Philips recommande ≥ 250 Lux.
4. Mur (plan vertical). Minimum = 50 Lux. Philips recommande ≥ 75 Lux.

Vérification des spécifications visuelles ou du luminaire

Taux d'éblouissement $UGR \leq 25$
Uniformité lumineuse $U_o = 0.6$
Rendu des couleurs $R_a \geq 80$

4 Quels client ? Comment y faire face ?

Clients qui rechignent à **investir** et se concentrent sur le prix et le retour sur investissement.

Comment y faire face : Se concentrer sur les chiffres. Utiliser le coût total de possession pour illustrer le retour sur investissement et les économies d'énergie réalisées.

Clients craignant **l'innovation**, ne sachant pas de quoi relève la technologie est et si elle est synonyme de longévité.

Comment y faire face : Expliquer que l'éclairage et les commandes LED Philips sont déjà une technologie éprouvée. Mettre l'accent sur la garantie, le service et l'image de marque.

Clients sensibles à un **meilleur éclairage** – pour les espaces industriels, l'éclairage doit favoriser la productivité et la sécurité.

Comment y faire face : Souligner la qualité élevée des caractéristiques des luminaires LED Philips (absence d'éblouissement, rendu des couleurs élevé, résistance à l'eau et à l'impact, etc.) ainsi que le fait que les plans d'éclairage suggérés ont été créés par des experts dans l'application d'éclairage, ce qui est optimal pour le personnel travaillant sur le site.

Clients friands de **nouvelles technologies** et nouveautés, attirés par les solutions durables.

Comment y faire face : Les suites d'applications associent des luminaires LED de haute qualité à la dernière technologie de capteurs en date dans une solution spécifique pour des espaces spécifiques.

5 Lampes LED ou Luminaires LED ?

Les lampes LED ou les tubes LED sont les moins chers à l'achat et facile à installer. Le luminaire LED propose un nouveau design et de nouvelles fonctionnalités.

	Relamping avec lampes ou tubes LED	Renovation avec luminaires LED
Temps d'installation	Minimum	Moyen
Niveau d'investissement	Bas	Moyen
Design innovant	Non	Oui
Economies d'énergie dans une application type encastré	Moins	Plus
Economies d'énergie dans une application type reglette	Pareil	Pareil

6 Montrer la différence



Et montrez les possibilités avec des exemples. Explorez une industrie réalisée en CoreLine via notre vidéo à 360° !



7 Ajuster votre offre avec un retour sur investissement



· Application ROI pour le remplacement des tubes T8

· Application ROI pour le remplacement des tubes T5

· Application ROI pour les solutions CoreLine

· Application ROI pour les solutions CoreLine avec détecteur

Plus d'informations ?

<http://www.lighting.philips.fr/systemes/solutions-phares/smart-solutions>



Bricoleur ou Expert ?

100 % PROs
100 % QUALITÉ

Les vrais professionnels choisissent Philips lighting

1 Petit espace de stockage informations

Les petits espaces de stockage sont des espaces tels que les archives d'un bureau et les salles de stockage. Il s'agit d'espaces très discrets où les personnes oublient souvent d'éteindre les lumières.

2 Se faire une première impression

Éléments de la pièce

Les luminaires sont-ils positionnés correctement entre les éléments ? (pour un éclairement vertical adéquat).

Commandes

Des détecteurs d'éclairage ont-ils été installés ? Si oui, les utilisateurs sont-ils satisfaits ?

Exigences d'éclairement

Y a-t-il suffisamment de lumière pour assurer une bonne visibilité dans toutes les zones ?

3 Vérifier l'éclairage actuel

Mesurer

(conformément à la norme EN 12464-1 ; 2011)

1. Entre deux casiers, au niveau du sol. Stockage - $E_m = 100$ Lux. Archives - $E_m = 200$ Lux.

2. Devant un casier, au niveau du sol. Stockage - $E_m = 100$ Lux. Archives - $E_m = 200$ Lux.

3. Côté vertical d'une étagère ou d'un mur.

Étagère - $E_m = 300$ Lux - étagère. Mur - $E_m = 50$ Lux (recommandés 70 Lux).

Vérification des spécifications visuelles ou du luminaire

Taux d'éblouissement unifié UGR ≤ 25

Uniformité lumineuse $U_o = 0.4$

Rendu des couleurs $R_a \geq 80$

4 Quels client ? Comment y faire face ?

Clients qui rechignent à **investir** et se concentrent sur le prix et le retour sur investissement.

Comment y faire face : Se concentrer sur les chiffres. Utiliser le coût total de possession pour illustrer le retour sur investissement et les économies d'énergie réalisées.

Clients craignant **l'innovation**, ne sachant pas de quoi relève la technologie est et si elle est synonyme de longévité.

Comment y faire face : Expliquer que l'éclairage et les commandes LED Philips sont déjà une technologie éprouvée. Mettre l'accent sur la garantie, le service et l'image de marque.

Clients sensibles à un **meilleur éclairage** - pour les bureaux, l'éclairage doit favoriser la productivité et la concentration.

Comment y faire face : Souligner les caractéristiques de qualité élevée des luminaires LED Philips (absence d'éblouissement, Rendu des couleurs élevé, etc.) ainsi que le fait que les plans d'éclairage suggérés ont été créés par des experts dans l'application d'éclairage, ce qui est optimal pour le personnel travaillant dans le site.

Clients friands de **nouvelles technologies** et nouveautés, attirés par les solutions durables

Comment y faire face : Les suites d'applications associent des luminaires LED de haute qualité à la dernière technologie de capteurs en date dans une solution spécifique pour des espaces spécifiques.

5 Lampes LED ou Luminaires LED ?

Les lampes LED ou les tubes LED sont les moins chers à l'achat et facile à installer. Le luminaire LED propose un nouveau design et de nouvelles fonctionnalités.

	Relamping avec lampes ou tubes LED	Renovation avec luminaires LED
Temps d'installation	Minimum	Moyen
Niveau d'investissement*	Bas	Moyen
Design innovant	Non	Oui
Economies d'énergie dans une application type encastré	Moins	Plus
Economies d'énergie dans une application type reglette	Pareil	Pareil

* L'investissement est plus faible pour les luminaires avec lampes multiples, ex : les pavés 600 x 600

6 Montrer la différence



Et montrez les possibilités avec des exemples. Explorez un petit espace de stockage réalisée en CoreLine via notre vidéo à 360° !



7 Ajuster votre offre avec un retour sur investissement



· Application ROI pour le remplacement des tubes T8

· Application ROI pour le remplacement des tubes T5

· Application ROI pour le remplacement des lampes PLC

· Application ROI pour les solutions CoreLine

· Application ROI pour les solutions CoreLine avec détecteur

Plus d'informations ?

<http://www.lighting.philips.fr/systemes/solutions-phares-smart-solutions>

Bricoleur ou Expert ?

100 %
PROs
100 %
QUALITÉ

Les vrais professionnels choisissent **Philips lighting**

1 Sanitaires informations

Les sanitaires sont de petits espaces qui sont parfois glissants, c'est pourquoi les utilisateurs doivent être capables de bien voir à toute heure. Quand un utilisateur entre, il ne devrait pas rechercher l'interrupteur ou attendre que l'éclairage atteigne son niveau maximum. Du fait du faible temps d'utilisation quotidien, les détecteurs de présence sont parfaits pour avoir le confort maximum allié à des économies d'énergie importantes.

2 Se faire une première impression

Luminosité

Comment l'espace est éclairé ? Est-ce plaisant et spacieux ? Est-ce que les murs sont éclairés ? Est-ce qu'il y a des points sombres ?

Commandes

Est-ce que des détecteurs ont été installés ? Est-ce que les utilisateurs sont satisfaits ?

Miroir

Y a-t-il un miroir ? Est-il suffisamment éclairé ?

3 Vérifier l'éclairage actuel

Mesurer

(conformément à la norme EN 12464-1 ; 2011)

1. Au niveau du sol (horizontal). Eclairage moyen $E_m \geq 100$ Lux.

2. Sur ou 2 points au sol. Uniformité ≥ 0.4 .

3. Sur le mur (vertical) nous recommandons = 50 Lux.

Vérification des spécifications visuelles ou du luminaire

Taux d'éblouissement unifié UGR ≤ 25

Uniformité lumineuse $U_o \geq 0.4$

Rendu des couleurs $R_a \geq 80$

4 Quels client ? Comment y faire face ?

Clients qui rechignent à **investir** et se concentrent sur le prix et le retour sur investissement.

Comment y faire face : Se concentrer sur les chiffres. Utiliser le coût total de possession pour illustrer le retour sur investissement et les économies d'énergie réalisées.

Clients craignant **l'innovation**, ne sachant pas de quoi relève la technologie et si elle est synonyme de longévité.

Comment y faire face : Expliquer que l'éclairage et les commandes LED Philips sont déjà une technologie éprouvée. Mettre l'accent sur la garantie, le service et l'image de marque.

Clients sensibles à **un meilleur éclairage** – pour les bureaux, l'éclairage doit favoriser la productivité et la concentration.

Comment y faire face : Souligner les caractéristiques de qualité élevée des luminaires LED Philips (absence d'éblouissement, Rendu des couleurs élevé, etc.) ainsi que le fait que les plans d'éclairage suggérés ont été créés par des experts dans l'application d'éclairage, ce qui est optimal pour le personnel travaillant dans le site.

Clients friands de **nouvelles technologies** et nouveautés, attirés par les solutions durables.

Comment y faire face : Les suites d'applications associent des luminaires LED de haute qualité à la dernière technologie de capteurs en date dans une solution spécifique pour des espaces spécifiques.

5 Lampes LED ou Luminaires LED ?

Les lampes LED ou les tubes LED sont les moins chers à l'achat et facile à installer. Le luminaire LED propose un nouveau design et de nouvelles fonctionnalités.

	Relamping avec lampes ou tubes LED	Renovation avec luminaires LED
Temps d'installation	Minimum	Moyen
Niveau d'investissement	Bas	Moyen
Design innovant	Non	Oui
Economies d'énergie dans une application type encastré	Moins	Plus
Economies d'énergie dans une application type reglette	Pareil	Pareil

6 Montrer la différence



Et montrez les possibilités avec des exemples. Explorez un sanitaire réalisé en CoreLine via notre vidéo à 360° !



7 Ajuster votre offre avec un retour sur investissement



· Application ROI pour le remplacement des lampes PLC

· Application ROI pour le remplacement des lampes standards

· Application ROI pour les solutions CoreLine

· Application ROI pour les solutions CoreLine avec détecteur

Plus d'informations ?

<http://www.lighting.philips.fr/systemes/solutions-phares/smart-solutions>