

**PHILIPS**

Außen- und  
Industriebeleuchtung

MASTERColour  
CDM MW eco



# Einfach umstellen und sparen

Die neue MASTERColour CDM MW eco ist eine einzigartige Upgrade-Lösung für die mit HPL- oder SON-Vorschaltgerät betriebenen Quarz-Metallhalogendampflampen und erfüllt die Anforderungen der Ökodesign-Richtlinie in vollem Umfang. Sie lässt sich ohne großen Aufwand installieren, spart Energie und bietet eine unvergleichliche Lichtqualität.



# MASTERCcolour CDM MW eco: Das einzigartige, direkte Upgrade für QMH-Lampen, die mit HPL- oder SON- Vorschaltgerät betrieben werden

Quarz-Metallhalogenlampen (QMH-Lampen) sind heute in vielen Beleuchtungsanlagen zu finden. Hierzu zählen Beleuchtungsanlagen für hohe Räume in Industriehallen, im Einzelhandel und im Transportwesen ebenso wie für die Flächenbeleuchtung und Flutlichtanwendungen zum Erhellern von Sportanlagen, Gebäuden, überdachten Bereichen und Außenprojekten. Am 12. April 2017 wird die dritte Phase der Ökodesign-Richtlinie in Kraft treten und die meisten QMH-Lampen werden somit vom Markt genommen.

Die neue MASTERCcolour CDM MW eco ist eine einzigartige Alternative zu den mit magnetischem HPL- oder SON-Vorschaltgerät betriebenen Quarz-Metallhalogenlampen und erfüllt die Anforderungen der Ökodesign-Richtlinie in vollem Umfang. Sie lässt sich ohne großen Aufwand installieren, spart Energie und bietet eine unvergleichliche Lichtqualität.

## Vorteile der MASTERCcolour CDM MW eco



Direkter Ersatz für Lampen,  
die mit SON- und HPL-  
Vorschaltgerät betrieben  
werden



Bis zu 10 %  
Energieeinsparung



Bis zu 50 % längere  
Nutzlebensdauer



Geringe  
Anfangskosten



Hervorragende  
Lichtqualität  
( $R_a > 85$ )



10 % mehr Licht

# So finden Sie das richtige Upgrade

Wenn Sie in ihrer derzeitigen Beleuchtungsanlage QMH-Lampen einsetzen, stehen Ihnen ab September 2016 die folgenden Lampen als 1:1-Ersatz zur Verfügung.



## 250 W Quartz

- HPI-T Plus 250W/645 E40
- HPI Plus 250W/645 BU E40
- HPI Plus 250W/645 BUP E40

- > 20.000 Lumen
- > 84 lm/W
- > Energieverbrauch 270 kWh/1.000 h
- > R<sub>a</sub> 65

## 230 W Keramik Lösung

- MASTERColour CDM-T MW eco 230W/842 E40
- MASTERColour CDM-E MW eco 230W/842 E40
- MASTERColour CDM-EP MW eco 230W/842 E40\*

- > 22.000 Lumen
- > 97 lm/W
- > Energieverbrauch 250 kWh/1.000 h
- > R<sub>a</sub> > 85
- > Bis zu 10 % Energieeinsparung

## 400 W Quartz

- HPI-T Plus 400W/645 E40
- HPI Plus 400W/645 BU E40
- HPI Plus 400W/645 BUP E40

- > 33.000 Lumen
- > 84 lm/W
- > Energieverbrauch 420 kWh/1.000 h
- > R<sub>a</sub> 65

## 360 W Keramik Lösung

- MASTERColour CDM-T MW eco 360W/842 E40
- MASTERColour CDM-E MW eco 360W/842 E40
- MASTERColour CDM-EP MW eco 360W/842 E40\*

- > 37.000 Lumen
- > 101 lm/W
- > Energieverbrauch 396 kWh/1.000 h
- > R<sub>a</sub> > 85
- > Bis zu 10 % Energieeinsparung

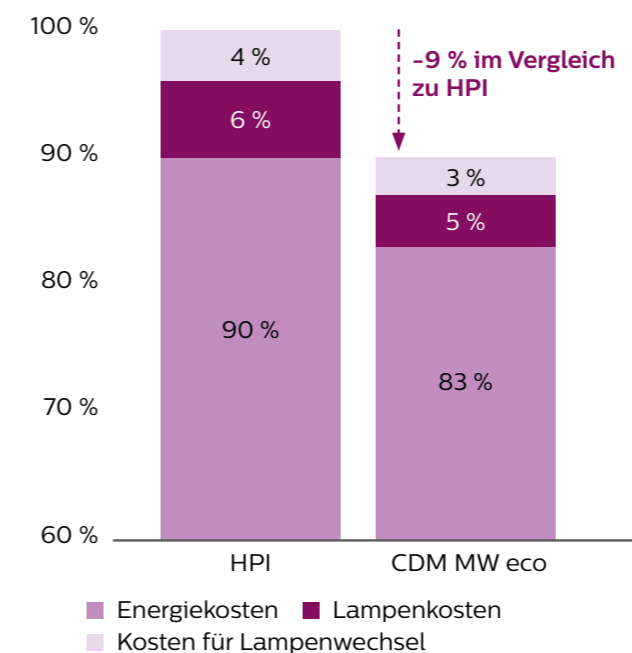
\*-EP-Version ab Q1 2017 erhältlich



# Reduzierte Gesamtbetriebskosten (TCO)

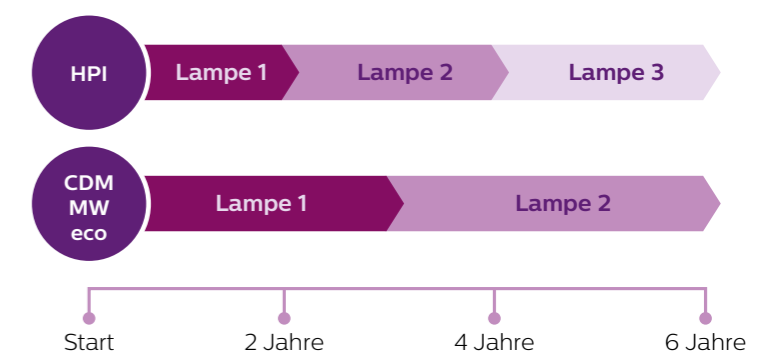
### TCO – Jährliche Kosten

Mit CDM MW eco können Sie Ihre jährlichen Kosten im Vergleich zur HPI-Lösung durchschnittlich um 9 % reduzieren. Berechnen Sie Ihre eigenen Einsparungen auf [philips.de/mastercolourcdm](http://philips.de/mastercolourcdm) oder [philips.at/mastercolourcdm](http://philips.at/mastercolourcdm)



### Lampenwechselzyklus

Die CDM MW eco ermöglicht eine Verlängerung des Lampenwechselzyklus um 50 % (basierend auf 4.000 Brennstunden pro Jahr).

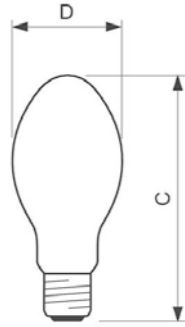


Die Nutzl Lebensdauer ist definiert als Kombination aus Überlebensrate und Lichtstromstabilität.

# Technische Daten

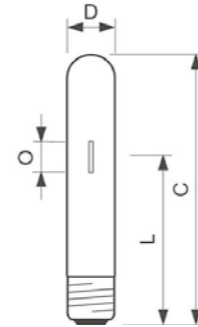
## CDM-E MW eco

	230W	360W
D	90	90
C	222	222



## CDM-T MW eco

	230W	360W
D	46	46
O	12	12
L	157	161
C	250	250



## Bisher

Philips Bestellnr.	Produktname
8711500	
179890 15	MASTER HPI-T Plus 250W/645 E40 1SL/12
181145 15	MASTER HPI Plus 250W/645 BU E40 1SL/12
179906 15	MASTER HPI-T Plus 400W/645 E40 1SL/12
182524 10	MASTER HPI Plus 400W/645 BU E40 1SL/6

## Neu

Philips Bestellnr. (EOC) 8718696	Produktname
596814 00	MASTERColour CDM-T MW eco 230W/842 E40
596647 00	MASTERColour CDM-E MW eco 230W/842 E40
646106 00	MASTERColour CDM-T MW eco 360W/842 E40
595688 00	MASTERColour CDM-E MW eco 360W/842 E40

## Neu

### Leistung bei Standardsystem (HPL)



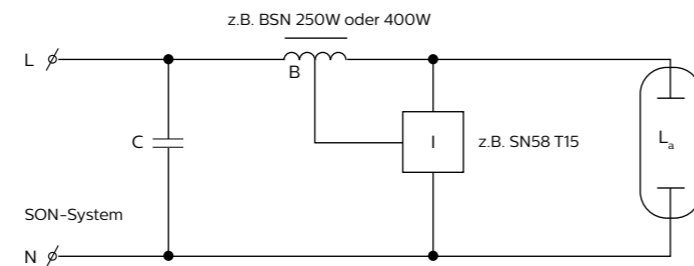
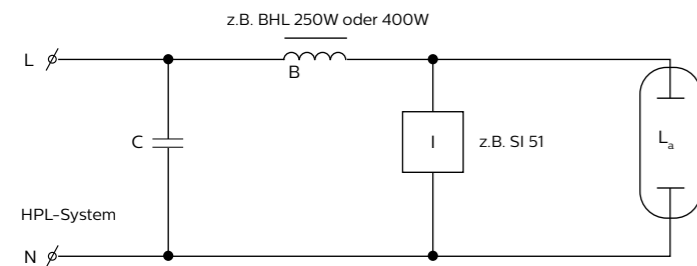
Philips Bestellnr.	Produktname	Lichtstrom	Lichtausbeute	Leistung	Farbtemperatur	Farbwiedergabe	Energieverbrauch	Brennposition
		lm	lm/W	W	K	R <sub>a</sub>	kWh/1000	
596814 00	MASTERColour CDM-T MW eco 230W/842 E40	22000	97	227	4700	88	250	Universell
596647 00	MASTERColour CDM-E MW eco 230W/842 E40	21000	93	228	4240	90	251	Universell
646106 00	MASTERColour CDM-T MW eco 360W/842 E40	37000	101	361	4100	88	397	Hor ± 45°
595688 00	MASTERColour CDM-E MW eco 360W/842 E40	34000	95	360	4150	88	396	Universell

### Leistung bei Alternativsystem (SON)

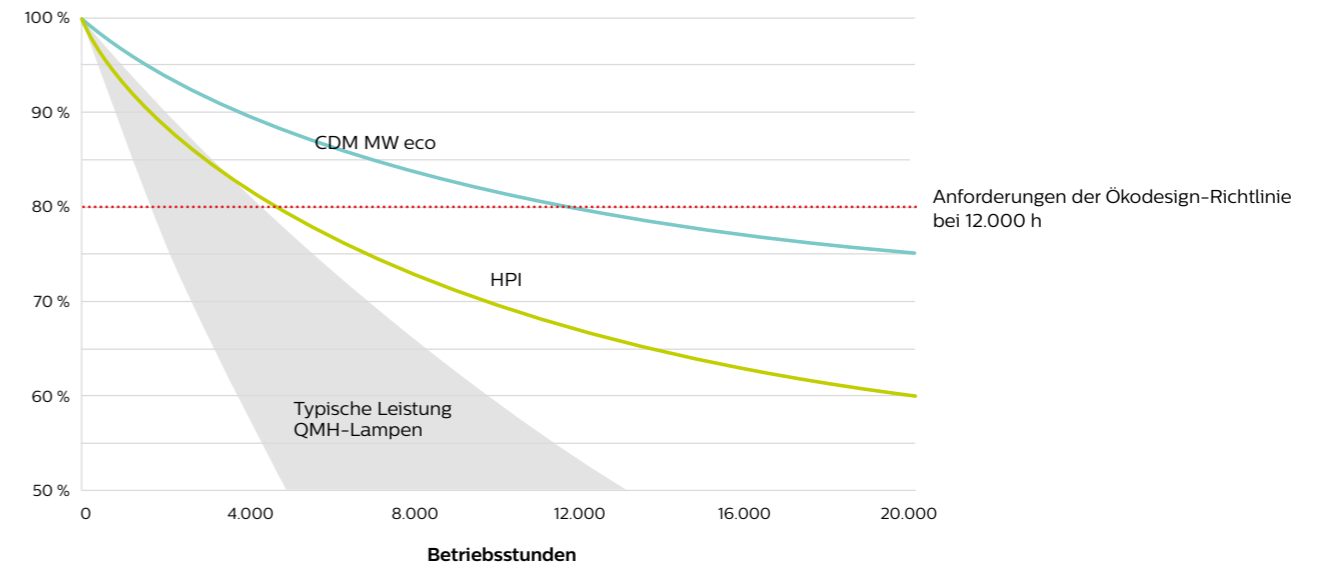


Philips Bestellnr.	Produktname	Lichtstrom	Lichtausbeute	Leistung	Farbtemperatur	Farbwiedergabe	Energieverbrauch	Brennposition
		lm	lm/W	W	K	R <sub>a</sub>	kWh/1000	
596814 00	MASTERColour CDM-T MW eco 230W/842 E40	28000	104	269	4200	93	296	Universell
596647 00	MASTERColour CDM-E MW eco 230W/842 E40	28000	102	273	3850	93	300	Universell
646106 00	MASTERColour CDM-T MW eco 360W/842 E40	44000	105	418	4000	92	460	Hor ± 45°
595688 00	MASTERColour CDM-E MW eco 360W/842 E40	41000	98	418	4030	90	460	Universell

## Schaltpläne



## Lichtstromstabilität



## Lebenserwartung

