

PHILIPS

Lighting



ClearWay gen2

BGP307 LED30-4S/830 II DM12 DDF2 D18 SRT

ClearWay gen2 - LED Modul 3000 lm - 830 topla bijela – klasa električne zaštite II – Srednjesnopna optika DM12 – Dynadimmer - Univerzalna montaža za promjere 48 do 60 mm

ClearWay gen2 omogućuje Vam da otpočetak koristite prednosti LED tehnologije. Ova druga generacija svjetiljke izgrađena je na kvalitetama svojih prethodnika te je dizajnirana za daljnje minimiziranje Vašeg ukupnog troška vlasništva. ClearWay gen2 značajno poboljšava najvažnije aspekte iskustva korištenje ulične rasvjete u usporedbi s konvencionalnom rasvjetom. Idealna za nove ulice, kao i za obnavljanje postojećih instalacija, ova cjenovno prihvatljiva ponuda rasvjetnih rješenja kombinira čistu, visokokvalitetnu rasvjetu s uštedama u potrošnji energije i održavanju. Ukratko, ClearWay gen2 predstavlja visoku kvalitetu rasvjete sa svim dodatnim prednostima LED tehnologije – uštedom energije i dugim životnim vijekom. Nudi više prednosti te je istovremeno pakirana u tanji i lakši dizajn, što je čini lakšom za instalaciju.

Specifikacije

Opće informacije

Oznaka izvora svjetlosti	LED30 [LED Module 3000 lm]
Zamjenjiv izvor svjetlosti	Da
Broj jedinica predspojnih naprava	1 jedinica
LED driver	Da
Led driver uključen uz svjetiljku	Da

Jamstveni rok	10 godina
CE znak, RoHS znak	Da
ENEC certifikat	Da
ENEC+ certifikat	Da

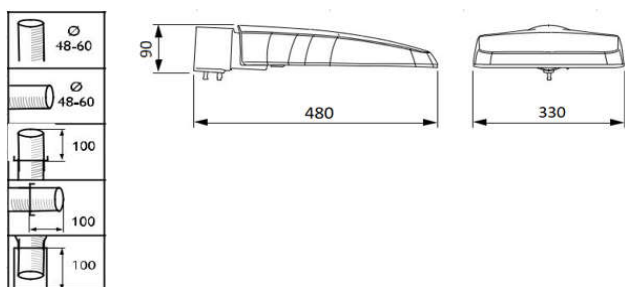
Električne karakteristike svjetiljke

Radni napon	220 - 240 V
Frekvencija	50 - 60 Hz
Prenaponska zaštita	≥ 6 kV
Zasebni uređaj prenaponske zaštite	kl. II+III (I _{max} =10kA, U _{max} =10kV)
Mogućnost DALI regulacije	Da
Klasa električne zaštite	II
Karakteristike LED modula	
Optički sustav od optičkih leća	Da
ULOR ≤ 0%	Da
Ukupna snaga svjetiljke	24 W
Svjetlosni tok LED izvora	3000 lm
Svjetlosna iskoristivost LOR	89%
Efektivni svjetlosni tok	2670 lm
Svjetlotehnička efikasnost svjetiljke	111 lm/W
Faktor snage cosφ ≥	0,95
Tip regulacije	Dynadimmer (DDF2), 5 koraka
Temperatura boje svjetlosti	3000K
Uzvat boje Ra	80
Životni vijek LED modula i drivera	100.000h L90B10
System ready (SRT)	Da
Standardizirano sučelje Zhaga	Da

Mehaničke karakteristike svjetiljke

Jedinstveni tip kućišta u jednoj veličini	Da, od cca 1000 do 10000 lm
Materijal kućišta i nosača	Tlačno lijevani aluminij
Antikorozivna zaštita	Da
Kućište bez plastičnih dijelova	Da
Pasivno hlađenje	Da
Površina gornje i bočne strane svjetiljke	Glatka
Bez istaknutih rebara za hlađenje	Da
Zaštita od zaprivanja	IP66
Stupanj mehaničke zaštite	IK08
Optički pokrov	Kaljeno staklo
Nasadnik svjetiljke	48-60mm
Regulacija kuta svjetiljke	+15° do -90°
Raspon radne temperature	-30°C do +35°C
Maksimalna udarna površina na vjetar	Scx 0.0203 m ²
Težina svjetiljke	5,5 kg
Modularna izvedba svjetiljke	jednostavna zamjena LED modula i drivera
Silikonska brtva	Da
Materijal vijaka, podloški i matica	Nehrđajući čelik

Dimenzije svjetiljke

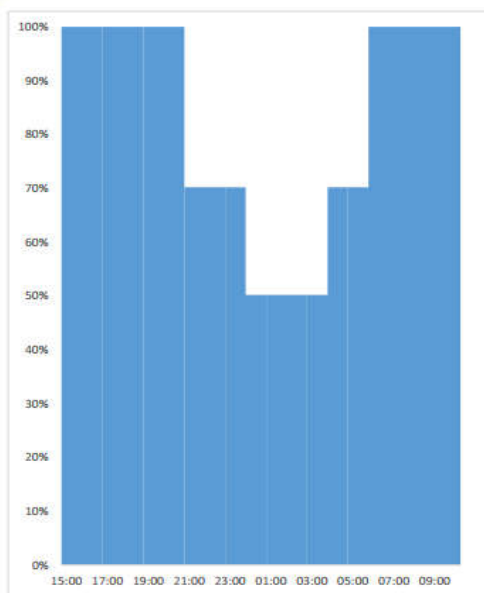


ClearWay gen2 BGP307

Prikaz DDF2 režima regulacije



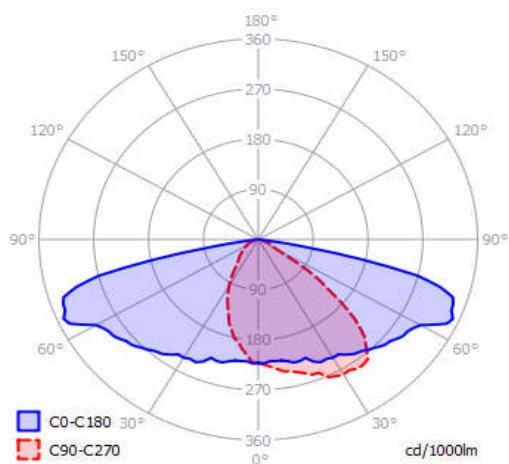
Dimregime 24



DDF2

from	to	% light
ON	21:00	100%
21:00	00:00	70%
00:00	04:00	50%
04:00	06:00	70%
06:00	OFF	100%

Prikaz distribucije svjetlosti



© 2019 Signify Holding. Sva prava pridržana. Signify pridržava pravo unošenja izmjena specifikacija i/ili prestanka proizvodnje bilo kojeg proizvoda u svakom trenutku bez prethodne najave ili obveze te ne odgovara ni za kakve posljedice koje nastanu upotrebom ove publikacije.