

PHILIPS

Buitenverlichting en
industriële verlichting

MASTERColour
CDM MW eco



Stap over en bespaar

De nieuwe MASTERColour CDM MW eco is een unieke directe vervanger voor kwartsmetaalhalogeenlampen die werken met een HPL- of HPS-VSA, volledig compatibel met ErP. Voor probleemloze installatie, aanzienlijke besparingen en ongeëvenaarde lichtkwaliteit.



MASTERColour CDM MW eco: de unieke directe vervanger voor QMH-lampen met een HPL- of HPS-VSA

Kwartzmetaalhalogeenlampen (QMH) worden momenteel in een groot aantal installaties gebruikt. Deze omvatten hooghangende verlichtingstoepassingen voor de industrie, winkels en de transportsector, evenals terrein- en schijnwerperverlichting voor sportaccommodaties, gebouwen, buitenprojecten en projecten onder een overkapping. Vanaf 12 april 2017 worden de meeste QMH-lampen van de markt gehaald, overeenkomstig stadium 3 van de ErP-richtlijn. De nieuwe MASTERColour CDM MW eco is een unieke directe vervanger voor kwartzmetaalhalogeenlampen die werken met een magnetische HPL- of HPS-VSA, volledig compatibel met ErP. Voor probleemloze installatie, aanzienlijke besparingen en ongeëvenaarde lichtkwaliteit.

Voordelen van de MASTERColour CDM MW eco



Directe vervanger
in combinatie met
HPS- en HPL-VSA



Tot 10%
energiebesparing



Tot 50 procent
langere levensduur



Lage initiële
kosten



Uitstekende
lichtkwaliteit
(CRI > 85)



10 procent
meer licht

Vind de juiste upgrade

Als uw huidige installatie is voorzien van QMH-lampen, kunnen deze een-op-een worden vervangen door de volgende lampen.



Kwarts, 250 W

HPI-T Plus 250W/645 E40

HPI Plus 250W/645 BU E40

HPI Plus 250W/645 BUP E40

- > 20.000 lumen
- > 84 lm/W
- > Energieverbruik 270 kWh/1000 uur
- > CRI 65

Keramisch, 230 W

MASTERCcolour CDM-T MW eco 230W/842 E40

MASTERCcolour CDM-E MW eco 230W/842 E40

MASTERCcolour CDM-EP MW eco 230W/842 E40*

- > 22.000 lumen
- > 97 lm/W
- > Energieverbruik 250 kWh/1000 uur
- > CRI > 85
- > Tot 10 procent energiebesparing

Kwarts, 400 W

HPI-T Plus 400W/645 E40

HPI Plus 400W/645 BU E40

HPI Plus 400W/645 BUP E40

- > 33.000 lumen
- > 84 lm/W
- > Energieverbruik 420 kWh/1000 uur
- > CRI 65

Keramisch, 360 W

MASTERCcolour CDM-T MW eco 360W/842 E40

MASTERCcolour CDM-E MW eco 360W/842 E40

MASTERCcolour CDM-EP MW eco 360W/842 E40*

- > 37.000 lumen
- > 101 lm/W
- > Energieverbruik 396 kWh/1000 uur
- > CRI > 85
- > Tot 10 procent energiebesparing

* EP-versie verkrijgbaar vanaf het tweede kwartaal van 2017



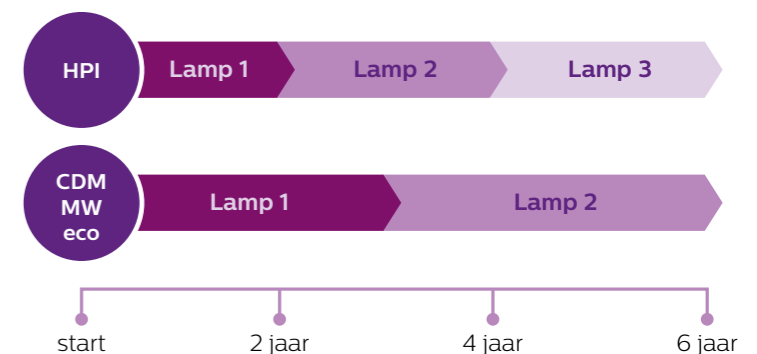
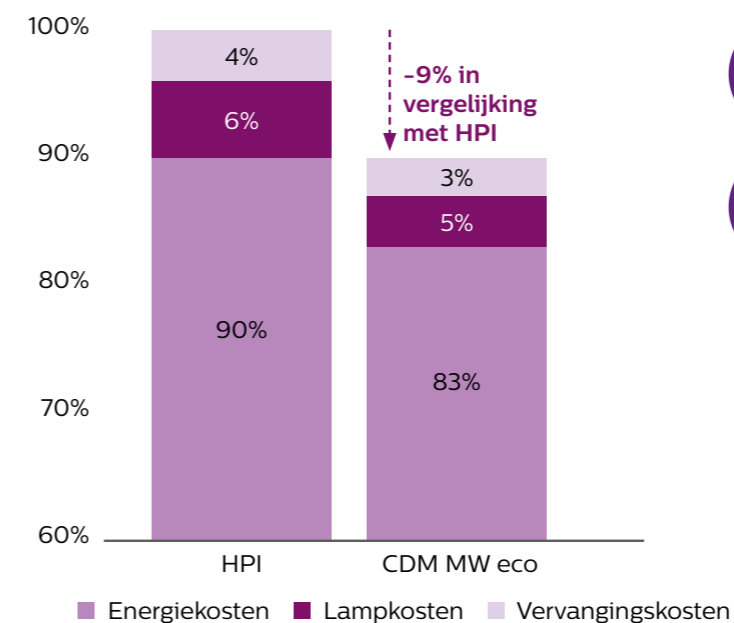
Lagere totale gebruikskosten (TCO)

TCO - jaarlijkse kosten

Met CDM MW eco kunt u uw jaarlijkse kosten met gemiddeld 9 procent terugschroeven, in vergelijking met HPI.

Vervangingscycli voor lampen

Met CDM MW eco kunt u de vervangingscyclus van uw lampen met de helft verlengen (gebaseerd op 4000 branduren per jaar).

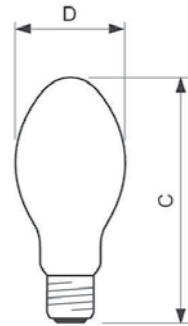


De levensduur wordt omschreven als de combinatie van overlevingspercentage en lumenbehoed.

Product-specificaties

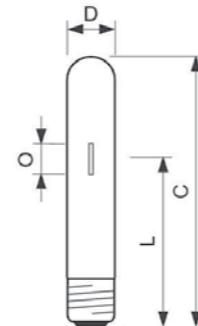
CDM-E MW eco

	230 W	360 W
D	90	90
C	222	222



CDM-T MW eco

	230 W	360 W
D	46	46
O	12	12
L	157	161
C	250	250



Materiaalcode	Bestelcode (EOC) 8711500	Productnaam
928481300098	179890 15	MASTER HPI-T Plus 250W/645 E40 1SL/12
928076709891	181145 15	MASTER HPI Plus 250W/645 BU E40 1SL/12
928481600096	179906 15	MASTER HPI-T Plus 400W/645 E40 1SL/12
928074309891	182524 10	MASTER HPI Plus 400W/645 BU E40 1SL/6

Materiaalcode	Bestelcode (EOC) 8718696	Productnaam
928070119230	596814 00	MASTERColour CDM-T MW eco 230W/842 E40
928070419830	596647 00	MASTERColour CDM-E MW eco 230W/842 E40
928070319230	646106 00	MASTERColour CDM-T MW eco 360W/842 E40
928070219830	595688 00	MASTERColour CDM-E MW eco 360W/842 E40

Prestaties in combinatie met standaardstelsysteem (HPL)



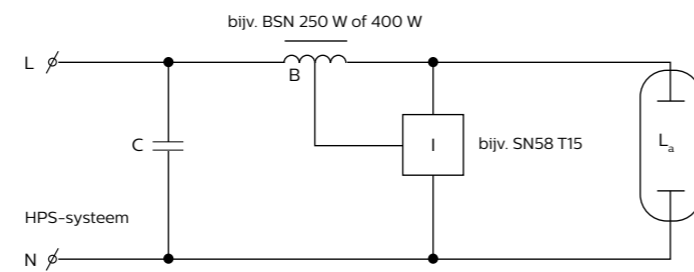
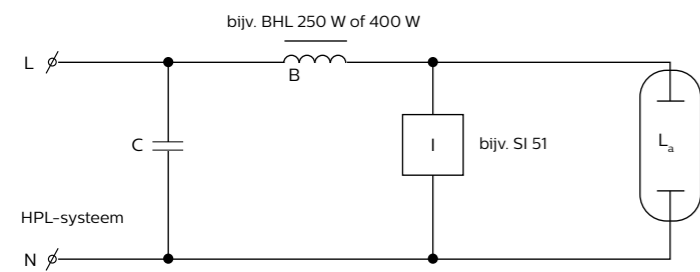
Materiaalcode	Productnaam	Lumen Lichtopbrengst	Rendement	Vermogen	Kleur Temperatuur	CRI	Energieverbruik	Brandstand
		Lm	Lm/W	W	K		kWh/1000 uur	
928070119230	MASTERColour CDM-T MW eco 230W/842 E40	22000	97	227	4700	88	250	Universeel
928070419830	MASTERColour CDM-E MW eco 230W/842 E40	21000	93	228	4240	90	251	Universeel
928070319230	MASTERColour CDM-T MW eco 360W/842 E40	37000	101	361	4100	88	397	Hor. ± 45°
928070219830	MASTERColour CDM-E MW eco 360W/842 E40	34000	95	360	4150	88	396	Universeel

Prestaties in combinatie met alternatief systeem (HPS)

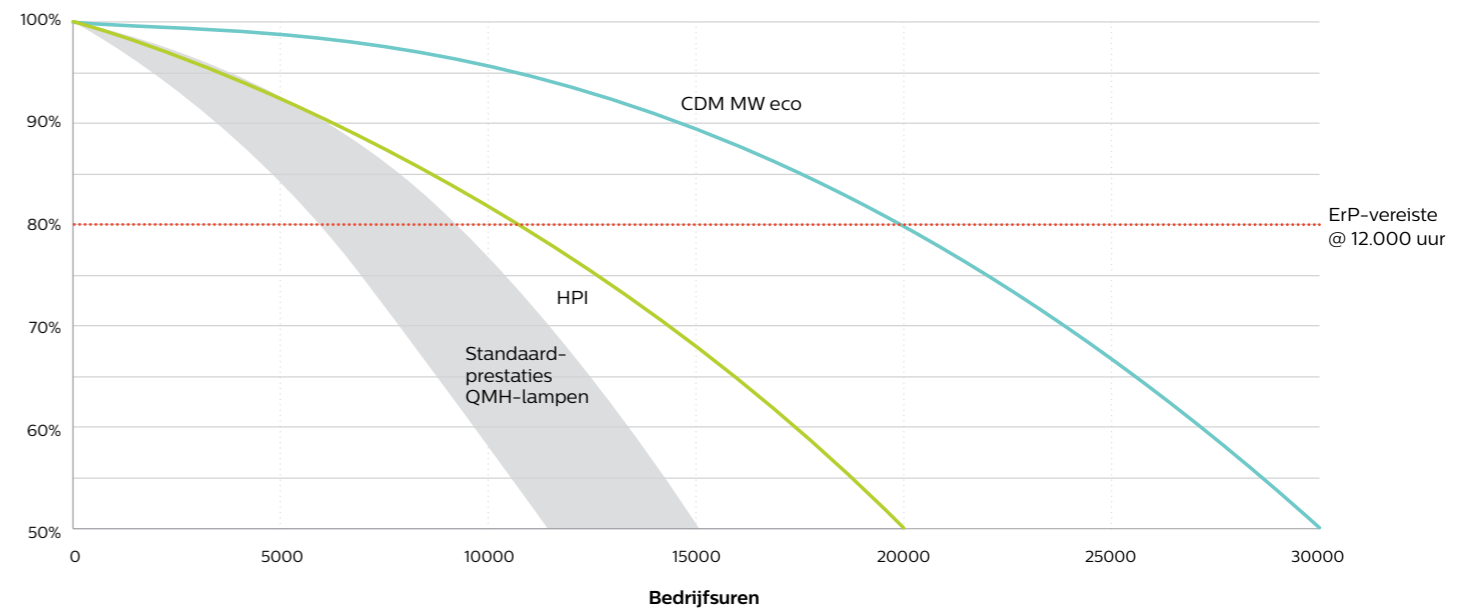


Materiaalcode	Productnaam	Lumen-opbrengst	Rendement	Vermogen	Kleur-temperatuur	CRI	Energieverbruik	Brandstand
		Lm	Lm/W	W	K		kWh/1000 uur	
928070119230	MASTERColour CDM-T MW eco 230W/842 E40	28000	104	269	4200	93	296	Universeel
928070419830	MASTERColour CDM-E MW eco 230W/842 E40	28000	102	273	3850	93	300	Universeel
928070319230	MASTERColour CDM-T MW eco 360W/842 E40	44000	105	418	4000	92	460	Hor. ± 45°
928070219830	MASTERColour CDM-E MW eco 360W/842 E40	41000	98	418	4030	90	460	Universeel

Stroomkringschema's



Levensduurverwachting



Lumenbehoud

