

**PHILIPS**

*CityTouch*

Public lighting



# Alumbrado público **Orientado al futuro**

Utilice iluminación conectada para transformar su ciudad

A nighttime photograph of a city skyline with several illuminated skyscrapers. In the foreground, a large stadium is filled with spectators, its lights creating a bright, starburst effect. The stadium is situated on a hillside, and a road with a few cars is visible in the lower part of the image.

# El crecimiento de la ciudad



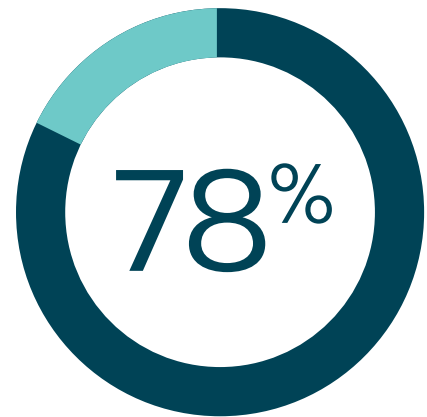
# La ciudad y el planeta

## El reto de la ciudad

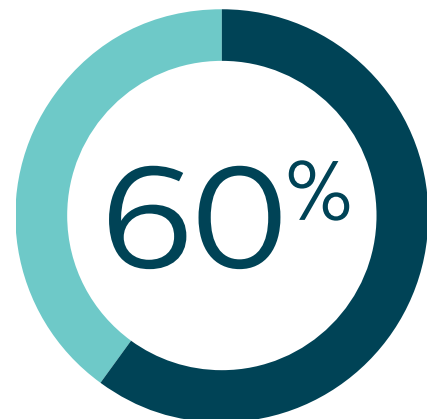
Las ciudades modernas se enfrentan a una gran cantidad de exigencias. Las circunstancias económicas obligan a los administradores de las ciudades a recurrir al ahorro de costos en cualquier oportunidad. Mientras tanto, el aumento de la regulación, la opinión pública y la conciencia de la importancia de las prácticas respetuosas con el ambiente implican que las ciudades estén buscando nuevas maneras de minimizar su impacto en el planeta. A su vez, los residentes esperan incrementar su calidad de vida. Es por eso que las ciudades requieren encontrar la manera de ser más seguras, limpias y mejor iluminadas para crear barrios más atractivos.

## El papel de la iluminación

Alumbrado público es mucho más que iluminar una ciudad. La iluminación es esencial para orientar, y lo que es más importante, para la percepción de seguridad. También forma parte de la conversación económica y puede tener un impacto profundo en el atractivo de una ciudad y por tanto en el turismo. Por supuesto, la iluminación LED moderna ofrece grandes ahorros en los costos. En el apartado cultural, el alumbrado público puede ayudar en la puesta en escena de eventos deportivos, enfatizando la iluminación de áreas más concurridas por los fans, manteniendo las áreas residenciales tranquilas a un nivel menor de iluminación. También ofrece la flexibilidad y el dinamismo para convertirse en parte de la expresión de la identidad de una ciudad, haciendo hincapié en el carácter y la diversidad de las zonas dentro de ella. Todos en el espectro social de la ciudad; jóvenes y ancianos, negocios y particulares se benefician de la iluminación. Finalmente, el alumbrado público está en el centro del debate sobre las preocupaciones ambientales, con nuevas respuestas a las preguntas de sostenibilidad, contaminación lumínica y preservación de la fauna. En todo el mundo, las ciudades están evolucionando rápidamente y la iluminación con ellas.



Hoy en día, las ciudades consumen el 78% de la energía del mundo.\*



Las ciudades de hoy producen más de 60% del total de dióxido de carbono.

\* Fuente: UN Habitat (Programa de Asentamientos Humanos de las Naciones Unidas)

¿Qué es

# CityTouch?



## De qué manera ayuda CityTouch

Vivimos una época en la que las personas responsables de mantener y mejorar la infraestructura de una ciudad se enfrentan a nuevos retos y a la vez a nuevas oportunidades. Las nuevas tecnologías como CityTouch ofrecen oportunidades inimaginables años atrás. La iluminación interconectada es una solución integral que permite a las autoridades de una ciudad proporcionar un mejor servicio de alumbrado, mientras los residentes disfrutan de una ciudad viva y segura.

### Una solución integral de principio a fin

CityTouch es el futuro de la iluminación en las ciudades. Le ofrece un increíble nivel de control y con ahorros significativos de energía. Está construida sobre tres pilares integrados en una sola solución: software, luminarios y servicios. Nuestras aplicaciones inteligentes e intuitivas, revolucionan la forma en la que opera la iluminación de las calles; productos como luminarios CityTouch Ready son capaces de “hablar” con el software; mientras que los servicios de consultoría y datos proporcionan asesoramiento y apoyo para asegurar que aproveche al máximo nuestras soluciones.

CityTouch ofrece mayor flexibilidad para gestionar la iluminación de su ciudad, nuevas percepciones y un mejor servicio que sus ciudadanos notarán y apreciarán. Todo con un menor impacto del medio ambiente, facilitando importantes ahorros de costos.

**Bienvenido a la luz del futuro.**

## Contenido

6 Un enorme acto de equilibrio

---

8 Preparados para el futuro

---

12 Seguridad en la ciudad

---

16 Sistemas inteligentes, operación más sencilla

---

20 Portafolio de CityTouch

22 CityTouch connect app

24 CityTouch workflow app

26 Nodo conector CityTouch

28 Servicios CityTouch

---

30 Flexible, abierta y segura

---

31 Ayudándole a cumplir los objetivos a nivel mundial

# Balance perfecto



## **administración pública**

Cualquier persona involucrada con la administración de la ciudad puede sentir que está enfrentando al reto de lograr un equilibrio perfecto. Por un lado, desea crear una ciudad bella y segura. Por otro, necesita ahorrar costos. Mientras tanto, tiene los objetivos de sostenibilidad difíciles de alcanzar. No es un trabajo fácil, pero CityTouch puede ayudarle a alcanzar todos estos objetivos.

## **Ciudadanos**

Como ciudadano, usted desea que su ciudad sea un lugar moderno, acogedor y seguro. En festividades, alegre y confortable. Por supuesto también es deseable que sea responsable con el medio ambiente así como financieramente sostenible. City Touch revitaliza las ciudades y también ayuda a reducir las emisiones de carbono.

La Iluminación de una ciudad significa diferentes cosas. Cada uno tiene objetivos distintos, pero todos quieren una ciudad segura, dinámica, bien gestionada y eficiente.



#### **Operadores de alumbrado**

Si usted está involucrado en el funcionamiento y mantenimiento del sistema de iluminación de la ciudad, le tranquilizará saber que CityTouch puede proporcionar una descripción detallada de todos sus activos de iluminación, para ayudarle a planificar reparaciones y mantenimiento de la forma más eficiente posible. CityTouch le ayuda con la planificación y la elaboración de presupuestos al proporcionar datos detallados y la funcionalidad del flujo de trabajo.



#### **Proveedores de servicios externos**

Si es una empresa de suministro de electricidad o gestión de alumbrado público de una ciudad, CityTouch puede ayudarle a ofrecer el más alto nivel de servicio. Usted será capaz de reducir al mínimo las interrupciones por cortes de luz, el consumo de energía y proporcionar información detallada sobre activos de la ciudad.





“

¿Cómo invertir para  
hacer **mi ciudad más  
atractiva?**



# Listos para el futuro



Como administrador o Gerente de la ciudad, quiere asegurarse que la ciudad invierte en sistemas sostenibles. CityTouch utiliza la última tecnología y nuestro software es entregado como un servicio a través de Internet, por lo que es fácil de integrar y actualizar.



Del mismo modo, si es el CEO de una empresa de servicios de gestión o de utilidad, usted querrá ayudar a las ciudades con las que está trabajando en la administración de sus costos de energía, al mismo tiempo que mejora los niveles de servicio. Es ahí donde CityTouch puede ayudarle.

## Flexible

CityTouch permite a las ciudades adaptar el alumbrado público a todo tipo de cambio de condiciones y situaciones, mientras ahorra energía y costos. Y mediante la digitalización de los datos tendrá la libertad de poder usarlos de maneras diferentes.

## Sostenible

El software de administración de CityTouch combinado con luminarios LED puede reducir el consumo de energía en más del 70%, así como las emisiones de CO2. Es una oportunidad para hacer su ciudad más atractiva, dinámica y responsable, además de ahorrar dinero.

## Responsable

CityTouch es productivo, eficiente y le ayuda a tomar el control de su infraestructura de alumbrado público. Una prueba visible para los residentes de que el gobierno está tomando buenas decisiones y usando su dinero sabiamente.

70%  
Ahorro de energía\*



\*Fuente: Informe, Gas Natural Fenosa (2012)



# Iluminando Los Ángeles

“

Con esta tecnología, Nos libramos de dolores de cabeza. Solo lo instalamos y continuamos avanzando.”

**Ed Ebrahiman**

Director de la Oficina de Alumbrado Público,  
Ciudad de Los Ángeles

Enfoque:

## Nodo conector de CityTouch

Creado específicamente para las Américas, el nodo conector de CityTouch es ligero y simplemente se conecta en el toma corriente estándar NEMA sobre la parte superior de una luminaria existente. Los nodos conectores funcionan con las luminarias de cualquier fabricante, tanto con las LED como con las existentes, una cuestión a considerar para cualquier ciudad con diferentes tipos de lámparas de calle.

Una vez instalado, inmediatamente comienza a transmitir la ubicación y la información operativa a través de la red celular.



La ciudad de Los Ángeles tiene una población de alrededor de 3,5 millones, con más calles que en cualquier otra en América.

## Las 215,000 luminarias tienen 400 estilos distintos y cubren 12,000 kilómetros de camino.

L.A. necesitaba un sistema conectado que le facilitara manejar y controlar cada aspecto de su iluminación, de forma sencilla y precisa. Después de probar diferentes sistemas Ed Ebrahimian, Director de la oficina de alumbrado público de Los Ángeles escogió Philips CityTouch.

La aplicación CityTouch connect ofrece una vista en tiempo real de todos los puntos de luz conectados a través de cualquier navegador web estándar. También de forma segura y remota gestiona todos los puntos de luz, rastrea el consumo de energía y supervisa continuamente su estado.

Las interrupciones y otras notificaciones de eventos se generan automáticamente con datos precisos sobre el punto de luz afectado, su ubicación, tipo y la naturaleza de la cuestión. Nada de esta información estaba disponible antes de CityTouch.

La oficina ahora puede identificar las interrupciones de los luminarios sin depender de patrullas de exploración o informes de los ciudadanos (previamente había alrededor de 40,000 de estas en un año). Los datos “casi en tiempo real” de CityTouch eliminan el trabajo de campo de los equipos que realizaban antes de las reparaciones y los tiempos de respuesta se han reducido de días a solamente a horas.



El alumbrado público juega un papel fundamental para la gente por la noche, ya sea que estén paseando a su perro, conduciendo, haciendo negocios o visitando un restaurante. **Una buena iluminación hace que la gente se sienta mucho más segura,** por lo que se ha convertido en un aspecto importante de la infraestructura de la ciudad.

### Ed Ebrahimian

Director, Oficina de Alumbrado Público,  
Ciudad de Los Ángeles.



## Los Ángeles mira **hacia adelante**

A Ebrahimian le interesa cuánto valor adicional puede ofrecer CityTouch a la ciudad de Los Ángeles en el futuro. Él ya ha dirigido el uso de CityTouch para gestionar de forma remota la iluminación de eventos específicos en parques y otros lugares. Y cree que CityTouch puede desempeñar un papel en la reducción de las tasas de accidentes y delincuencia.

Los beneficios que CityTouch trae a los sistemas de iluminación pueden ser difíciles de cuantificar, pero Ebrahimian habla apasionadamente acerca de su valor. “Yo digo que no tiene precio, porque si podemos salvar una vida por descubrir si una luz está fuera de servicio y la reparamos de inmediato, estamos haciendo nuestro trabajo.”

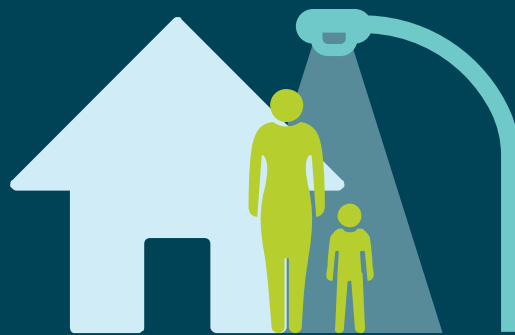




“

¿Cómo contribuye a  
que mi ciudad **sea más  
segura?**

# Seguridad en la ciudad



Creemos que los ciudadanos tienen el derecho a salir de noche sin miedo. CityTouch permite ajustar adecuadamente la iluminación para las diferentes áreas y modificarlas fácilmente cuando sea necesario. Es una iluminación adaptable que permite mantener luces en donde alguna vez pudo haberlas reducido para ahorrar energía. Lo más importante, cuando una luz esté dañada, CityTouch le notificará inmediatamente para su rápida respuesta y reparación.

El alumbrado público flexible también puede ayudarle a mejorar la seguridad de carreteras y las calles iluminando "rincones oscuros", caminos, calles, incrementando los niveles de luz en los cruces y pasos peatonales.

## La iluminación adecuada para cada ocasión

Cualquiera que sea su edad, género o interés, los ciudadanos esperan que su ciudad sea un lugar agradable para trabajar y vivir. CityTouch ofrece un brillante, animado y variado paisaje urbano que no solamente aumenta el sentido de seguridad y bienestar en la gente local sino también sirve para transformar el paisaje nocturno de la ciudad.

La ciudad puede convertirse en un lugar acogedor para residentes y visitantes, integrando fácilmente eventos culturales. Ya sea que haya un festival central o un evento de la ciudad donde las personas están celebrando, su iluminación puede ser ajustada con la atmósfera, manteniendo zonas residenciales a un nivel inferior de iluminación.



Fuente: Consorcio Municipal de Iluminación Vial, Ciudad de L.A. (2012)



Una solución de iluminación más ecológica para

# Szczecin

100% de flujo luminoso para las vías principales de la ciudad

Nivel de iluminación ajustado para la comodidad de los peatones

Enfoque:

## Opciones de financiamiento

Su ciudad puede financiar la implementación de CityTouch de la manera que más le convenga. Por ejemplo, Szczecin recibió fondos del gobierno central a través de un esquema de inversión verde. Otras opciones incluyen PFI (iniciativa de financiamiento privada) o ESCO (empresa de servicios energéticos).

Philips también ofrece servicio de financiamiento.





CityTouch connect app proporciona un alto nivel de **flexibilidad para satisfacer las necesidades de iluminación en nuestra ciudad en cualquier momento.**”

**Radoslaw Tumielewicz**

Director de la Autoridad de Carreteras y Transportes, Szczecin

Szczecin es la séptima ciudad más grande de Polonia, con más de 400,000 residentes. Es uno de los centros de la economía marítima del país, manejando envíos desde todo el mundo. El encanto del área céntrica de la ciudad, lleno de vegetación y ríos, ha ganado el apodo de el ‘jardín flotante’.

Szczecin pretende ser un lugar atractivo para los inversionistas, turistas y residentes por igual. La administración de la ciudad quería reemplazar su alumbrado existente con un sistema moderno, ecológico y económico. Nuestro desafío fue crear un sistema de alumbrado inteligente para hacer que Szczecin se sienta seguro y fuera tan atractiva en la noche como durante el día.

#### **Una ciudad hermosa de noche como de día**

Nuestra solución fue instalar Luminarias Luma de Philips, controladas con CityTouch Connect app. Esto les permite ser flexiblemente reguladas según el tiempo, movimiento de tráfico y eventos organizados, ahorrando más energía. Las luminarias Luma están equipadas con la última tecnología LED, que permite la programación del flujo luminoso, vida y consumo de las luminarias. con la comunicación y gestión individual de cada punto de luz, la red completa de iluminación puede ser gestionada desde un ordenador central por el operador.

Hoy en día, los residentes y visitantes de Szczecin verdaderamente pueden apreciar los encantos de la ciudad por la noche. La nueva luz LED blanca hace que el paisaje urbano, parques, y plazas se vean más hermosas y brillantes, ayudando a la seguridad y a que las personas se sientan también seguras.

#### **Eficiencia y sostenibilidad**

Así como hacer de Szczecin más atractiva, el nuevo sistema de iluminación conectado ha producido ahorros de hasta un 70% para la ciudad. El uso de la tecnología LED reduce el consumo de electricidad hasta un 50% en comparación con el anterior sistema de iluminación de sodio, mientras que el resto de eficiencias se han obtenido a través de la regulación y la eliminación de algunas tareas manuales.

Las luminarias Luma preparadas para CityTouch se auto comisionan, localizan y notifican averías a través de la red móvil pública, de forma automática, por lo que el proceso complejo y laborioso de añadir e importar todos los datos de luminarias en un sistema de gestión de la iluminación convencional ya no es necesario.

La plataforma de software de CityTouch con su interfaz de usuario amigable y navegación basada en mapas facilita acceso a los datos sobre el estado de cada luminaria, así como información acerca de averías que desarrollan. Si hay fallas en las luminarias, el equipo de mantenimiento puede ser informado inmediatamente, mejorando la eficiencia de mantenimiento así como los estándares de iluminación. CityTouch connect app también ayuda a la ciudad a obtener ahorros adicionales a través de la medición de la energía de forma precisa.

El ‘jardín flotante’ repentinamente se está viendo mucho más verde. El menor consumo de energía de Szczecin se traduce directamente a la reducción de las emisiones de CO<sub>2</sub> de casi 7,000 toneladas por año, apoyando a la iniciativa Europea para lograr una reducción del 40% de las emisiones de carbono sobre los niveles de 1990 para el año 2030. Contribuyendo a la ciudad a ahorrar hasta €360,000 cada año.





“

¿Cómo puede ser más detallada la información que recibo **y a la vez fácil de utilizar?**”



# Sistema inteligente, fácil de operar

Con CityTouch podrá controlar la iluminación de su ciudad de manera sencilla y confiable. Nuestro software intuitivo le permite un manejo dinámico, interactivo y flexible, por lo que tendrá el control perfecto sobre todos sus activos.



Nuestros sistemas están diseñados para personas que manejan la iluminación. Gracias a nuestra experiencia, entendemos los flujos de trabajo de la ciudad y podemos ayudarle a elegir las mejores luminarias para su ciudad, junto con el software y la conectividad que se adapte a sus necesidades, tanto estética como económicamente. También ayudaremos a subir datos de la ciudad al sistema de CityTouch para que usted pueda beneficiarse inmediatamente de nuevos niveles de control y transparencia.

## **Flexible**

CityTouch ofrece un alto nivel de detalle y flexibilidad en el manejo de datos, por lo que todo puede configurarse según sus especificaciones. La gran capacidad de la plataforma de servicio (PaaS) permite un número ilimitado de activos de iluminación monitorizada, gestionada, ampliada y adaptada, sin necesidad de cambiar o actualizar la infraestructura.

## **Abierta**

Utilizando tecnologías de red abierta estandarizada, CityTouch puede integrarse perfectamente con cualquier sistema existente que su ciudad haya adoptado sin depender de un proveedor, por lo que su ciudad tiene libre elección para instalar luminarias de diferentes proveedores. Philips ofrece de un principio a fin, servicios de integración económica y soporte técnico, para que su ciudad esté lista para el futuro.

## **Segura**

Sus datos merecen ser protegidos, razón por la cual nuestro software cumple con las más estrictas normas de seguridad con cifrado SSL y autenticación de dos factores. También contratamos a una agencia externa para llevar a cabo pruebas de penetración periódicas, por lo que rápidamente podemos detectar y eliminar problemas potenciales de seguridad.

# 99.9%

**Tiempo de actividad del sistema\***



\*Fuente: Informe de disponibilidad, CityTouch (2011-2014)



# Gran cambio en Buenos Aires

Buenos Aires es una megalópolis. Iluminarla eficientemente requirió grandes cambios.

Convertida en la ciudad más grande de Argentina, el problema para las autoridades ambiciosas de Buenos Aires fue que su población en constante crecimiento dió como resultado un incremento en consumo de energía, costos, emisiones de CO2 y contaminación lumínica. Sin embargo, en consonancia con la ambición ilustrada de la ciudad para ser un líder en términos de creación sustentable, respetuoso con el medio ambiente, un lugar seguro y habitable, fuimos desafiados a diseñar una nueva solución de iluminación que fuera más sostenible, más innovadora y más acogedora. En otras palabras, un sistema de iluminación que cumpliera con las demandas futuras de la ciudad para hacer un mejor lugar para vivir.

Para aprovechar todo el potencial del alumbrado público sostenible, el alcalde de Buenos Aires Mauricio Macri entró en una alianza público-privada con Philips iluminación. Como resultado, se ha instalado una solución de alumbrado público inteligente, combinando luminarios LED de máxima eficiencia con la gestión sofisticada de iluminación CityTouch.

Enfoque:

## Integración con otros sistemas

CityTouch se ha asociado con SAP para ayudar a la ciudades a planificar y manejar mejor los costos. En Buenos Aires han combinado las soluciones de Philips y SAP para conseguir disponer de información valiosa integrada sobre iluminación y otros sensores en un mismo tablero, para ayudar a la ciudad a recopilar valiosa información.

Como resultado, Buenos Aires ha sido capaz de aumentar la eficiencia operacional, obteniendo ahorros de energía de más del 50% y mejorando la seguridad y la calidad de vida para sus 13 millones de residentes. Creemos que otras ciudades alrededor del mundo podrán lograr beneficios similares gracias a esta nueva sociedad innovadora.





“

Hemos escuchado muchas anécdotas acerca de cambios en los hábitos de las personas. Ahora disfrutan los parques y plazas de la ciudad mucho más. **Las personas pueden disfrutar de la ciudad porque se sienten más seguras ahora.**”

Gladys Gatti

Lider del segmento de Alumbrado Público, Philips LatAm



#### **Dando a los controladores más control**

CityTouch ha proporcionado a Buenos Aires un control completo de su sistema de iluminación. Los operadores del alumbrado pueden ahora activar, controlar y monitorear cada punto de luz individual, alineando el flujo luminoso con las necesidades del día a día. Por lo tanto está optimizado el consumo de energía, junto con la gestión del mantenimiento, a través de un constante monitoreo y diagnóstico en toda la red. Este nivel de flexibilidad y control también facilita el mejor manejo de los picos de consumo de energía, asegurando siempre las condiciones de seguridad para vehículos y peatones.

#### **Fácil introducción**

La instalación se completó en tres fases: En 2013, se instalaron 11,000 luminarias LED en las principales calles y avenidas. En 2014 y 2015 se instalaron otras 40,000 en calles secundarias, hasta un total de 91,000 nuevos puntos de luz en la ciudad. La instalación completa permitirá la mejora del 75 % de la iluminación en Buenos Aires

¿Pero que hay de la ambición de la ciudad por ser más amigable con el medio ambiente? La buena noticia es que CityTouch está ofreciendo a la ciudad significativos ahorros en los costos de electricidad y reduciendo fuertemente las emisiones de CO<sub>2</sub>. Mientras tanto, Buenos Aires ha podido ahorrar 50% en costos operativos, siendo esto un gran cambio.



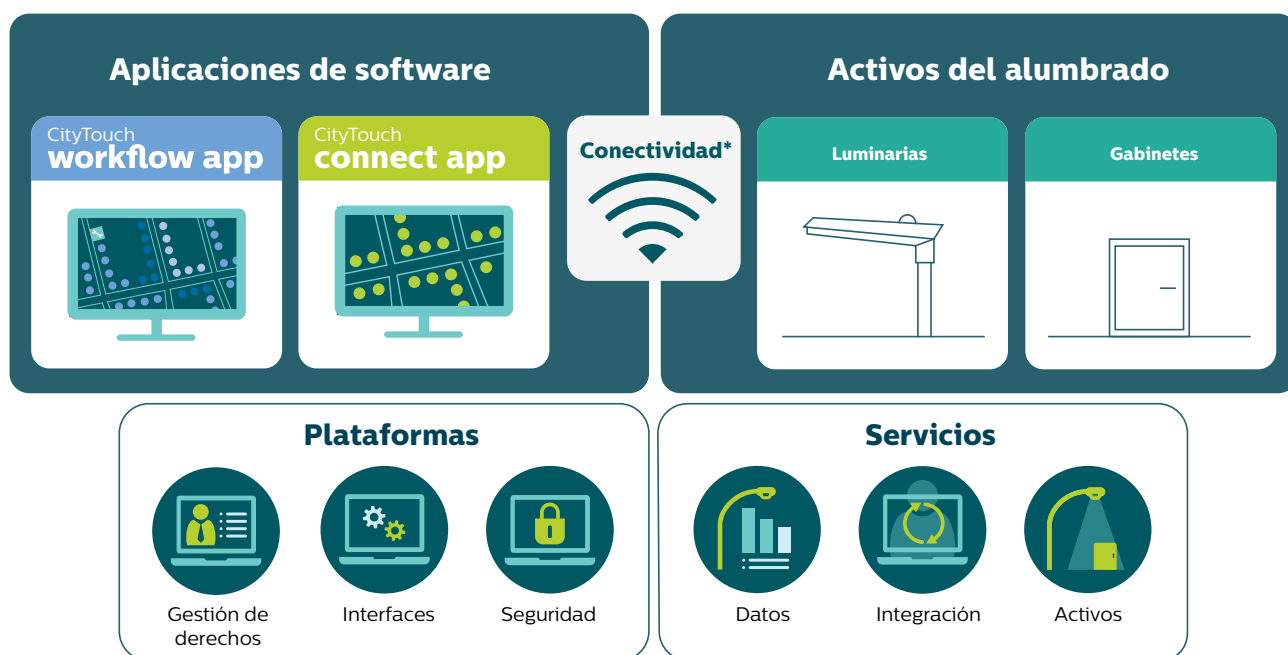
# Portafolio

## CityTouch



# Simplemente conectado

CityTouch es un sistema de gestión de alumbrado público que integra dispositivos conectados, software intuitivo como servicio de aplicación, y servicios especializados para transformar las operaciones de iluminación de la ciudad.



## Aplicaciones de Software

Esta es la base de nuestra solución, ofreciendo un control -casi a tiempo real- y ofreciendo datos detallados de toda la ciudad.

## Activos del alumbrado

Nuestra amplia gama de productos para CityTouch están diseñados para ser tan flexibles y únicos como su ciudad.

## Plataforma

Intuitiva, personalizada y segura, la plataforma de CityTouch a la medida le da completa visibilidad y control.

## Servicios

Desde la entrada de datos hasta la gestión de activos, podemos ayudarle a manejar todo el ciclo de vida del portafolio de iluminación de la ciudad.

\*Sólo en combinación con CityTouch Connect app.

# CityTouch

## connect app

### Alumbrado a prueba de futuro

CityTouch Connect app permite gestionar todo el alumbrado publico de manera segura y remota a través de una vista en tiempo real, basado en un mapa usando cualquier navegador estándar.



#### Gestión

La interfaz de usuario intuitiva le permite controlar y programar cada punto de luz individual, una calle o un barrio completo. Dependiendo de la necesidad específica, puede aumentar los niveles de luz para mejorar la seguridad y visibilidad, oscurecerlas para ahorrar energía o prevenir la contaminación lumínica.

La función del calendario de CityTouch también le permite establecer los diferentes niveles de iluminación según sea el caso. Las fechas especiales ya son parte de la vida de la ciudad, así que la iluminación debería serlo también.



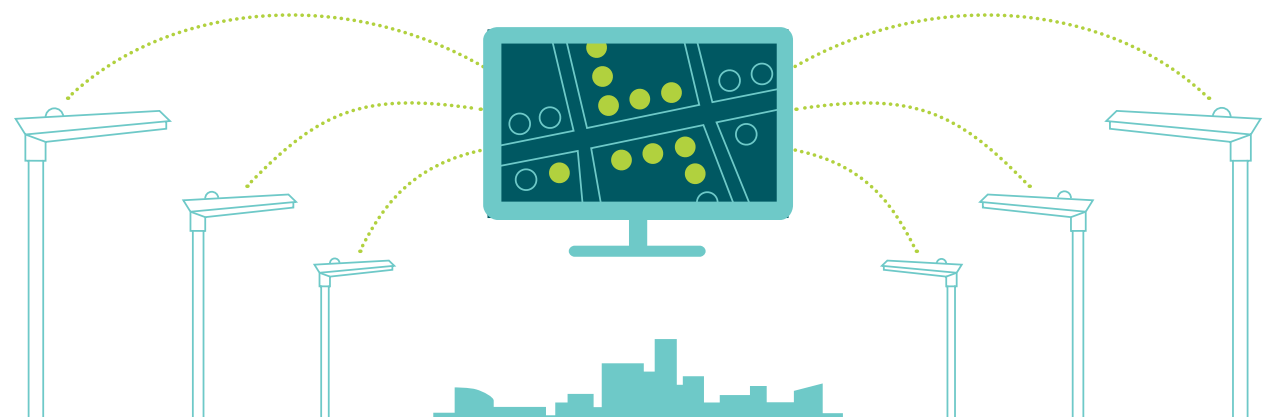
#### Monitoreo

Usted será informado automáticamente si ocurre una interrupción, lo que le permite iniciar inmediatamente el proceso de trabajo. El sistema ofrece tipos de falla configurable con diferentes niveles de gravedad, para saber exactamente por qué ha fallado la luminaria.



#### Medidas

La medición exacta de cada punto de luz individual significa que usted sabe cuánta energía se utiliza y dónde. Esto le ayuda a evaluar la ejecución de iniciativas y planear para el futuro. Medir la energía de forma precisa también significa que usted puede verificar sus facturas de energía.



“

Consumí solo 30 kWh de energía el mes pasado”

Punto de luz 25358

“

Necesito reparación”

Punto de luz 25359



# CityTouch workflow app

Eficiencia operativa de forma sencilla

CityTouch workflow app ofrece visualización de datos precisos y herramientas de gestión de flujo de trabajo relacionado con la iluminación.



## Mantenimiento

Basándose en los datos de activos de iluminación al detalle proporcionados por CityTouch workflow, usted puede predecir cuando los luminarios se acercan al final de su vida útil, y así programar un mantenimiento preventivo a un costo efectivo.



## Planificación

CityTouch workflow app también convierte el orden y plan de trabajo mucho más dinámica. Permite manejar el flujo de trabajo del ecosistema de alumbrado general operativo de la ciudad. El trabajo de programación y distribución de tareas pueden manejarse de forma sencilla y eficaz, incluso con varias empresas instaladoras involucradas.



## Análisis mas profundo

La aplicación workflow le ofrece transparencia y análisis del sistema de iluminación de la ciudad de una manera amigable. Una interfaz de usuario intuitiva, con visualizaciones basadas en mapas con diagramas y gráficos simples que dan una visión rápida del estado del alumbrado público.

El sistema provee información desde una visión general de alto nivel hasta cada detalle de un punto de luz individual. Los informes generados fácilmente proporcionan análisis y datos robustos para apoyar futura toma de decisiones.



A man with grey hair and a beard, wearing a blue patterned shirt, is sitting at a desk in a dimly lit office at night. He is looking at a computer monitor that displays a map with a highlighted route. The background shows a window with a view of city lights at night. On the desk, there is a keyboard, a mouse, a glass of pens, and some papers.

“

**Trabajar con  
CityTouch ha hecho  
la vida mucho más  
flexible**  
debido a que los  
procesos de gestión  
son más simples y  
transparentes.”

**Jörg Hartung**

Director Ejecutivo de Alumbrado Publico,  
Alumbrado Rhein-Sieg Netz GmbH



# CityTouch nodo conector

Estar conectados cambia todo, y conectar su alumbrado público a la plataforma de gestión de iluminación de CityTouch no podría ser más fácil.

## **Operaciones de iluminación inteligentes**

Con una sencilla operación “plug-and-play” el nodo conector de CityTouch permite a la ciudad disfrutar de los beneficios de la iluminación conectada rápidamente y apenas sin interrupción.

Una vez haya instalado los nodos conectores a las luminarias, puede empezar a usar las aplicaciones de software de CityTouch para monitorear el status, consumo de energía y gestionar remotamente cada punto de luz.

CityTouch le notifica de manera automática cuando hay un corte o interrupción de otro sistema. Porque CityTouch envía los datos al detalle sobre la ubicación de un punto de luz afectado, tipo y especificaciones y la naturaleza de la cuestión. No tiene que depender de inspecciones nocturnas o informes ciudadanos. CityTouch elimina gran parte del trabajo de campo que se realiza antes de las reparaciones, reduciendo los tiempos de respuesta de días a horas.

## **Liberar el potencial de su ciudad con CityTouch**

Con el nodo conector, puede rápida y fácilmente adaptar sus luminarias existentes e inmediatamente aprovechar las eficiencias operativas y ahorros de energía que CityTouch puede ofrecer. Pero los beneficios para su ciudad no se detienen ahí.

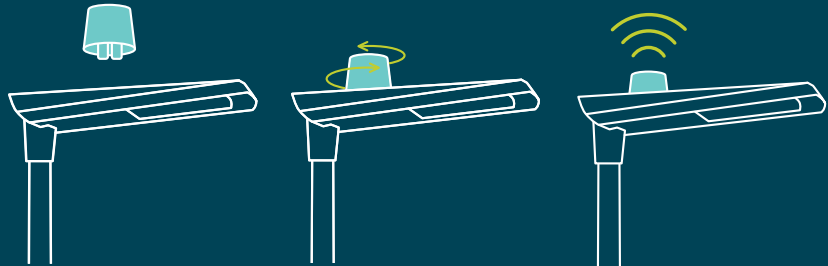
Al almacenar y analizar datos del alumbrado público con el tiempo, y si se combina con otras fuentes de datos, tales como los patrones de tráfico de personas y automóviles, se pueden ofrecer los niveles adecuados de luz cuando y donde se necesitan. Las calles iluminadas de forma adecuada se sienten más seguras y contribuyen a una comunidad nocturna vibrante y a la economía.

El alumbrado público relacionado con CityTouch es una parte integral de la creación de una ciudad inteligente y sostenible. Con el nodo conector, puede comenzar a asegurar el futuro de su ciudad hoy en día, con resultados inmediatos y sin efecto sobre las operaciones actuales.



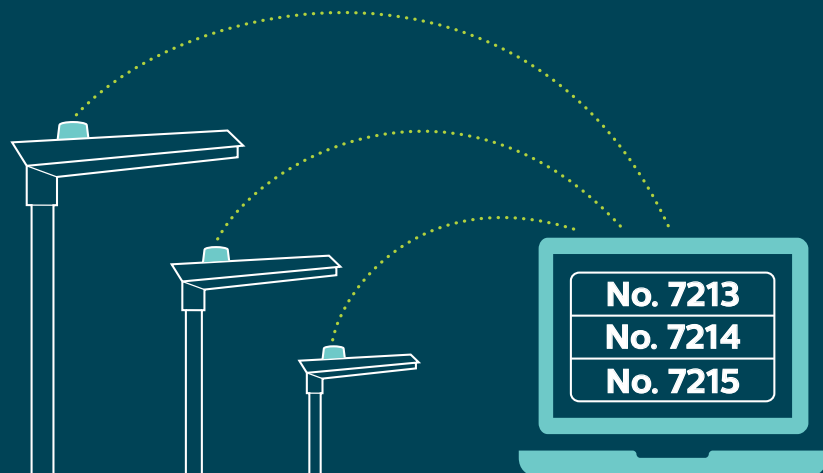


# Ventajas Clave



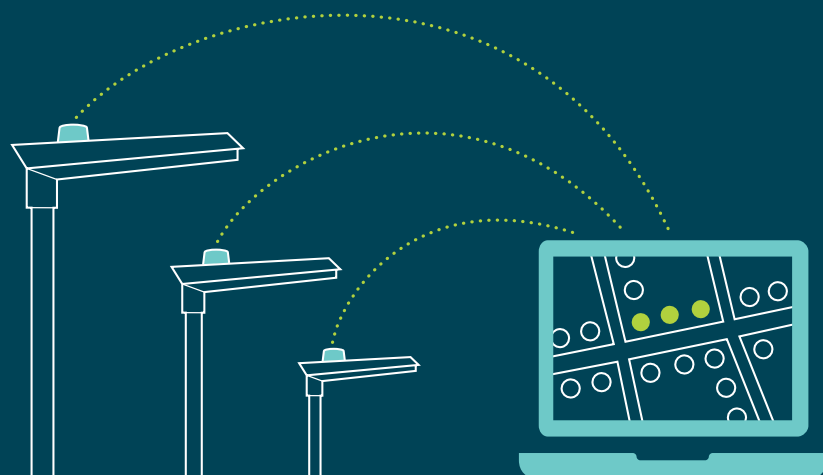
## Compatible

Compatible con casi cualquier luminaria independiente del fabricante



## Puesta en marcha automática

Las luminarias se conectan automáticamente al sistema de CityTouch una vez instalado.



## Localización automática

Las luminarias son ubicadas automáticamente en el mapa con todos sus datos asociados.

# Servicios CityTouch

Nuestros servicios de sistema especializado pueden garantizar que la iluminación de su ciudad tenga una transición suave y simple con una iluminación conectada



## **Simple, abierta y segura**

Sin duda su ciudad se ha expandido y evolucionado con el tiempo, así que coordinar todos los activos de iluminación puede parecer complicado. La plataforma CityTouch permite recopilar toda la información sobre sus activos en un solo lugar, para que pueda ver todo claramente.

CityTouch puede manejar un alto nivel de detalle acerca de sus datos y es muy flexible, así que todo puede configurarse según sus especificaciones.

Usando tecnologías de redes abiertas y estandarizadas, CityTouch puede integrarse perfectamente con muchos sistemas que su ciudad tenga implementados.

# Descubra con que facilidad su **ciudad** puede **brillar**



## Servicios de información

Podemos ayudarle a recopilar, digitalizar y migrar todos los datos existentes en el sistema CityTouch, que le da una visión completa de la iluminación de la ciudad. De esto puede ganar conocimiento y percepciones sobre la estructura de datos e identificar posibles oportunidades de mejora.



## Servicios de integración

Podemos ayudarle a configurar CityTouch para intercambio de información con los sistemas que ya está utilizando su ciudad. Nuestra web amigable basada en APIs de CityTouch permite que la información sea compartida y gestionada entre sistemas, de forma que pueda producir un informe que muestre todos los aspectos que necesite.



## Servicios de activos

Podemos ayudarle a identificar la solución más eficaz de iluminación, ahora y en el futuro. Podemos planificar y diseñar la solución óptima para satisfacer las necesidades específicas de su ciudad. Nuestro enfoque “llave en mano” significa que estamos con usted desde la planificación, diseño, instalación y pruebas finales de aceptación del sistema.



# Flexible, abierta y segura

Philips CityTouch es una solución integral pensando en el futuro capaz de soportar los requerimientos cambiantes de su ciudad a través del tiempo.

## Flexible

CityTouch es extremadamente flexible, lo que le permite configurar el sistema según sus especificaciones.

CityTouch puede supervisar y gestionar un número ilimitado de activos de iluminación, así que puede agregar puntos de luz y otros activos con el tiempo sin que el sistema quede incapacitado.

Al estar todas las luminarias comunicadas con CityTouch, no hay puntos centralizados de fallos: si una luminaria falla, las otras alrededor no se ven afectadas. Puede controlar puntos de luz individuales o todos los puntos de luz juntos, o se pueden agrupar y controlar puntos de luz cómo lo desee.

Las actualizaciones de CityTouch se activan automáticamente sin cables a través de la red móvil. Esto asegura que usted siempre tenga las últimas características y funciones, sin intervención física necesaria.

## Abierta

CityTouch puede trabajar con luminarias de cualquier fabricante, Philips o no Philips, ya sea LED o no LED.

CityTouch utiliza servicios web estándar para conectarse a la infraestructura IT de la red móvil, por lo que no se requieren redes propias.

Con interfaces de aplicación programables, puede integrar CityTouch en otros sistemas de gestión de la ciudad que ya esté utilizando. Esto le permite llevar su sistema de CityTouch junto con otros sistemas conectados para crear una nueva ecología digital que puede ofrecer nuevos niveles de capacidad de respuesta y de resiliencia.

Philips también ofrece servicios de integración y soporte técnico, por lo que su ciudad siempre estará preparada para el futuro.

## Segura

Sus datos merecen ser protegidos, CityTouch siempre aplica las últimas medidas de seguridad con encriptación de principio a fin y autenticación de dos factores.

Philips utiliza el mismo nivel de seguridad que la banca en línea o las casas de bolsa para asegurar que sus datos confidenciales sean transmitidos y almacenados de forma segura.

## Philips CityTouch: **un sistema abierto**



CityTouch funciona con casi cualquier tipo de luminaria de cualquier fabricante.



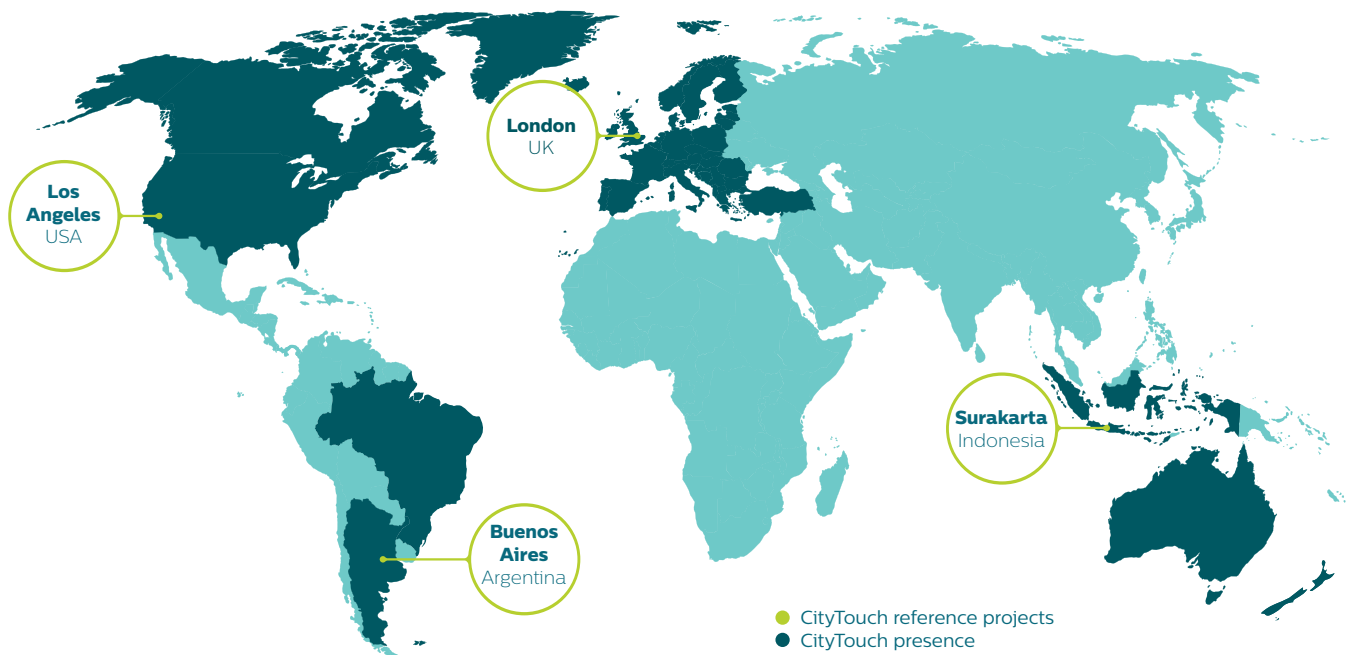
CityTouch se comunica a través de la red móvil: no hay redes propias.



Con APIs, los clientes pueden integrar CityTouch en sus sistemas existentes.

# Ayudando a cumplir los objetivos globales

Philips es el líder mundial en iluminación, con más de 120 años de experiencia.



## La elección de las ciudades del mundo

CityTouch ya está en uso en ciudades de todo el mundo, incluyendo Los Ángeles, Londres y Buenos Aires. Contaremos con presencia en más de 30 países y en los cinco continentes

## Escalable y adaptable

CityTouch es una solución flexible y fácilmente escalable. Nuestros equipos locales toman el tiempo para comprender las necesidades específicas de cada ciudad, ambiciones y retos. Después de todo, lo que es correcto para una ciudad podrían no ser adecuado para otra.



Philips Lighting Colombia S.A.S  
Call 93 No. 11a 11 Piso 7  
Tel: + 5714222600  
[www.lighting.philips.com.co](http://www.lighting.philips.com.co)

Philips Lighting Perú S.A.  
Av. Larco 1301 4º Piso Edif.  
Torre Parquemar, Miraflores, Lima 18, Perú  
Tel: +5116106200  
[www.lighting.philips.com.pe](http://www.lighting.philips.com.pe)

Philips para Centroamérica  
Business Park Center, Torre V, Ave. La Rotonda,  
Piso 8, Costa del Este, Panamá  
Tel: +5072828098, opción 3 ext 780  
[www.centralamerica.lighting.philips.com](http://www.centralamerica.lighting.philips.com)

© 2015 Koninklijke Philips N.V.  
Todos los derechos reservados, Philips se reserva el derecho a realizar cambios en las especificaciones y/o dejar de fabricar cualquier producto en cualquier momento sin notificación u obligación y no será responsable de las consecuencias derivadas de la utilización de esta publicación