



# Total StoreWise Koncepcja

Optymalizacja kosztów energii dzięki wykorzystaniu naturalnego światła, technologii LED oraz sterowania oświetleniem.



©2014 Koninklijke Philips Electronics N.V.  
Wszelkie prawa zastrzeżone. Kopiowanie całości lub części tego dokumentu bez uzyskania pisemnej zgody właściciela praw autorskich jest zabronione. Informacje przedstawione w tym dokumencie nie stanowią żadnej oferty lub kontraktu, są uważane za prawdziwe i mogą ulec zmianie bez powiadomienia. Wydawca nie ponosi odpowiedzialności za żadne konsekwencje użycia tych informacji. Publikacja nie przenosi ani nie zakłada żadnych opatentowanych licencji lub innych przemysłowych lub intelektualnych praw własności.  
Data wydania: październik 2014

[www.philips.com/lighting](http://www.philips.com/lighting)  
[www.philips.pl/lighting](http://www.philips.pl/lighting)  
+ 800 7445 4775

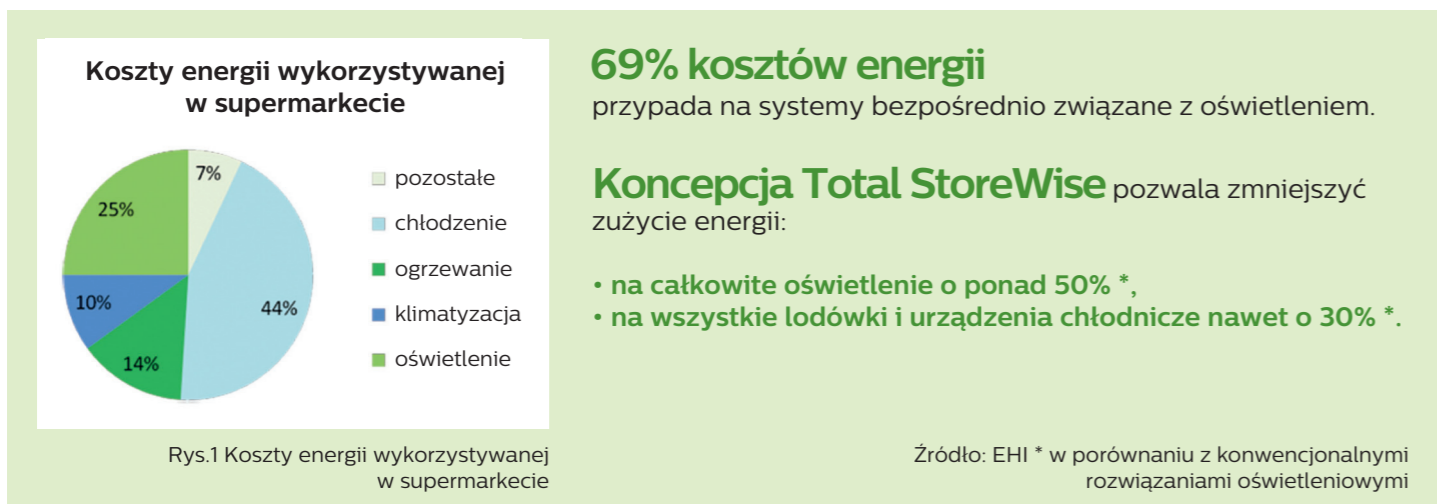


**PHILIPS**

# Więcej światła, mniejsze zużycie energii

W ciągu najbliższych lat konkurencja w handlu detalicznym artykułami spożywczymi będzie wzrastać. Dla osób zarządzających w tej branży coraz ważniejsze stanie się wyraźne odróżnienie własnej marki i oferowanych artykułów od produktów konkurencyjnych przy jednoczesnej redukcji kosztów operacyjnych.

Rozwiązania oświetleniowe Philips pomogą Ci dobrze wyeksponować oferowane produkty i zapewnić klientom większy komfort zakupów. Jesteśmy w stanie pomóc Ci zredukować koszty energii dzięki zastosowaniu najnowszych technologii. Philips, jako światowy lider w branży oświetleniowej, wprowadził koncepcję Total StoreWise - rozwiązań dostosowanych indywidualnie do potrzeb, które pomogą trwale zredukować koszty operacyjne oświetlenia.



## Integracja światła dziennego

Z energetycznego punktu widzenia niezwykle istotne jest wykorzystanie światła dziennego do oświetlania budynków. Ma ono bowiem dwa razy więcej mocy niż światło sztuczne i zapewnia najlepszą widoczność dla ludzkiego oka. Właściwa konstrukcja świetlików tworzy ochronę przed bezpośrednim promieniowaniem słonecznym, a tym samym przed zbyt mocnym oświetlaniem oraz przegrzewaniem pomieszczeń.

**Dzięki sterowaniu w zależności od natężenia światła dziennego, można zaoszczędzić nawet do 65% energii elektrycznej potrzebnej do oświetlenia całego obiektu.**

## Nowoczesne oświetlenie LED

Chłodziarki i zamrażarki to główne urządzenia w sklepach spożywczych, pobierające zarazem najwięcej energii. Pobór energii elektrycznej można jednak znacząco zoptymalizować, stosując oświetlenie LED (patrz ramka powyżej). Oświetlenie LED, dzięki długiemu okresowi żywotności, strumieniowi świetlnemu pozbawionemu szkodliwych promieni UV i IR oraz bezstopniowemu przyciemnianiu, stanowi ciekawą alternatywę dla tradycyjnego oświetlenia.

**Technologia LED pozwala zredukować roczne koszty konserwacji oświetlenia do 90%.**

## Indywidualne sterowanie oświetleniem

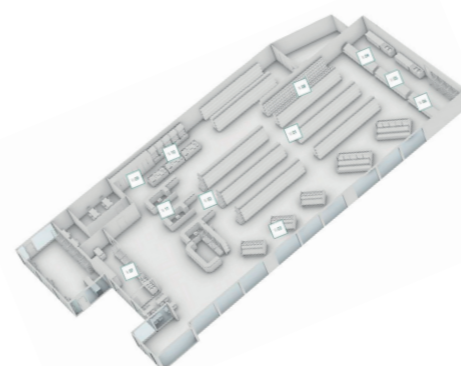
Kolejne korzyści finansowe można osiągnąć dzięki sterowaniu natężeniem oświetlenia w zależności od liczby przebywających w pomieszczeniu osób (poprzez pomiar czasu wykorzystania i/lub pomiar obecności). Zastosowanie stałego sterowania dopływem światła stanowi kolejną interesującą opcję, która pozwala utrzymać moc oświetlenia na optymalnym poziomie przez cały wymagany okres. Ponadto dzięki programowi sterowania jest dziś możliwa kontrola zużycia energii elektrycznej w wielu oddziałach, co przyczynia się do znacznej oszczędności w jej wykorzystaniu.

**Sterowanie oświetleniem w zależności od zapotrzebowania może obniżyć koszty zużycia energii nawet do 25%.**

# Koncepcja Total StoreWise

## Przykładowy projekt

Na podstawie rozwiązań zastosowanych w polskim supermarkecie stworzyliśmy kompleksowy projekt oświetlenia wraz z wymiarowaniem systemu sterowania. Porównaliśmy oświetlenie wykonane za pomocą tradycyjnych elementów oświetleniowych (świetłówki oraz lampy metalohalogenkowe) bez zastosowania świetlików i sterowania z oświetleniem LED z wykorzystaniem 30% światła naturalnego oraz systemu sterowania. Wyniki porównania przedstawiono w poniższej tabeli.



## Zastosowanie świetlików zwiększa obroty

Kompleksowe badania California Energy Commission/USA przeprowadzone w 2003 roku potwierdziły ogromne znaczenie światła dziennego oraz jego pozytywny wpływ na personel i przychody placówki handlowej. Po zainstalowaniu świetlików zaobserwowano wzrost obrotów o średnio 6%. Badanie przeprowadzono na próbie 73 punktów sprzedaży detalicznej.

## Koszty światła dziennego a wzrost obrotów

Jednorazowy koszt świetlików na m<sup>2</sup> powierzchni sprzedażowej: 95 €  
Roczny wzrost obrotów na m<sup>2</sup> średnio: 225 €

## Zakres zastosowania

Koncepcja Total StoreWise umożliwia indywidualne planowanie skrojone na miarę konkretnego Klienta i dostępne z jednego źródła: począwszy od optymalnego wymiarowania świetlików, poprzez wypracowanie odpowiedniej koncepcji zastosowania oświetlenia LED, aż po wybór komponentów systemu sterowania.

## Usługi podstawowe

- Indywidualne wskazówki dotyczące zastosowania świetlików oraz sterowania systemem oświetleniowym na podstawie standardowych wartości.
- Opracowanie indywidualnego projektu oświetlenia łącznie z przygotowaniem scenariuszy sterowania oraz ustaleniem kosztów.
- Oszacowanie okresu zwrotu z inwestycji oraz poziomu uzyskanej oszczędności energii.

## Usługi dodatkowe

- Kompleksowy audyt budynku pod względem energetycznym (EnergyScan).
- Pełna symulacja obliczeniowa światła dziennego oraz wymiarowanie świetlików.
- Pełna symulacja oszczędności energii poprzez stałe regulowanie intensywności światła.
- Uruchomienie systemu przeprowadzone przez pracowników Philipsa zamiast Państwa instalatora.

**Chętnie odwiedzimy Państwa w celu przedstawienia koncepcji Total StoreWise oraz zaprezentowania potencjalnych rozwiązań dla Państwa przedsiębiorstwa.**

## Porównanie potencjałów oszczędnościowych TL 8/TL 5/LED

