

**PHILIPS**

Iluminação  
exterior

Ribeira, Galiza



Caso prático

# CityTouch

a conectividade  
em iluminação  
urbana

O município de Ribeira (Galiza) posiciona-se na vanguarda da iluminação inteligente com a maior instalação de luminárias CityTouch da Europa





50

50

PERDIDA Y ENCONTRADA  
A TODA PERSONA ALZADA LAS  
ACTIVIDADES PORTUARIAS

TOBLERIA





### **Cliente**

Câmara Municipal de Ribeira (Galiza, Espanha)

### **Empresa de serviços energéticos**

Ferrovial Servicios. Alejandro García Sendón

### **Projeto**

Renovação da iluminação urbana

### **Data**

Janeiro de 2015

### **Local**

Município de Ribeira (Galiza, Espanha)

### **Produtos**

Unistreet, CitySoul, Townguide, blocos LED CityTouch (para os modelos Villa, Fernandina e Pescador)

### **Consultor da Philips Lighting**

Marcos Mendoza





O município galego de Ribeira é um exemplo claro de que a conectividade não é algo exclusivo das grandes cidades.

**Desde há alguns anos, a Câmara Municipal da localidade tem vindo a promover uma série de ações destinadas a transformar o concelho numa referência, e a renovação dos seus cerca de 8600 pontos de iluminação urbana e viária com luminárias LED Philips, das quais mais de 6500 controladas com o CityTouch, posicionou-a na vanguarda europeia da iluminação inteligente.**







“

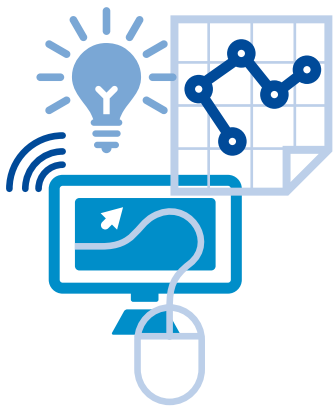
**O investimento no CityTouch baseou-se no avançado desenvolvimento tecnológico do sistema:** trata-se de uma ferramenta inovadora com elevado potencial para integrar novos serviços, além de ser escalável e complementar o processo SmartCity da cidade.”

**Alejandro García Sendón**

Coordenador do Gabinete Técnico e Serviços Energéticos da Ferrovial Servicios na zona norte

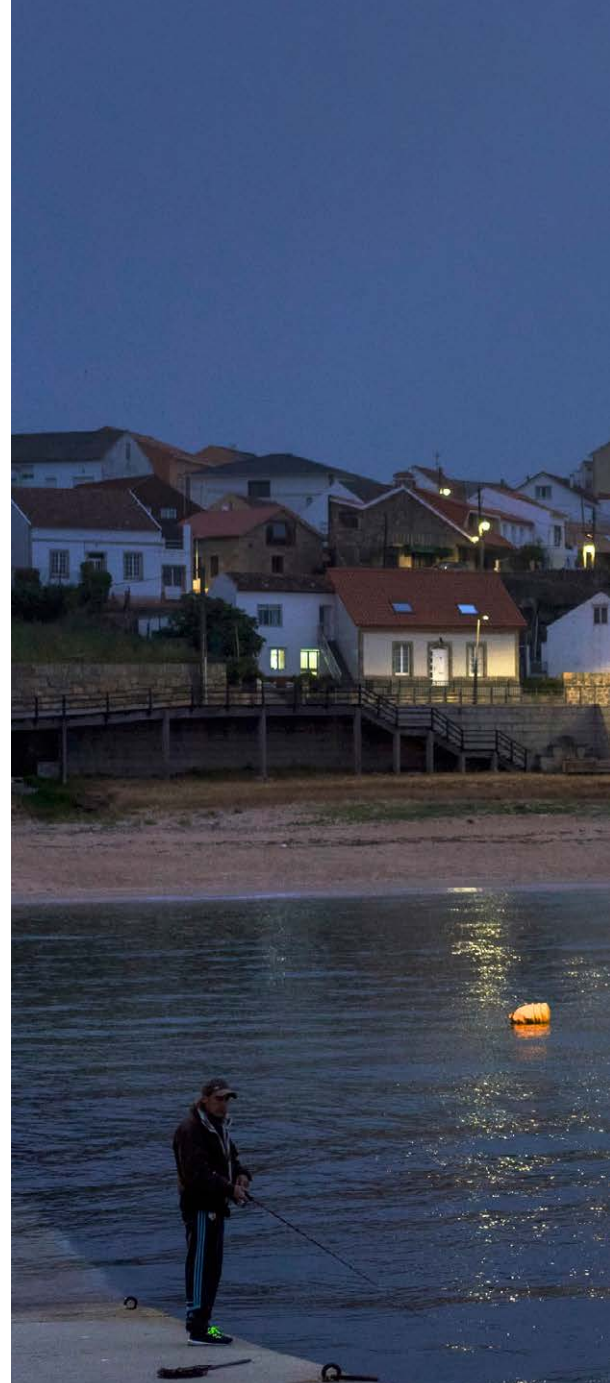


O orçamento deixou também de constituir um problema: o modelo de concurso público junto de Empresas de Serviços Energéticos (ESE) permite às câmaras municipais renovarem o seu parque de luminárias praticamente a custo zero, sem impacto nas suas contas. A Ferrovial Servicios, empresa adjudicatária, contou desde o primeiro momento com a Philips para apresentar a sua proposta. “Fomos acompanhados pela Philips desde o início da preparação da proposta”, explica Alejandro García Sendón, Coordenador do Gabinete Técnico e Serviços Energéticos da Ferrovial Servicios na zona norte. “O rácio investimento/rentabilidade era o melhor possível com a Philips e o CityTouch”, acrescenta. O objetivo da Câmara Municipal era melhorar a eficiência energética e aumentar o nível de segurança das pessoas e dos bens com a renovação da iluminação de rua. No entanto, a proposta da Ferrovial Servicios e da Philips foi mais além com a telegestão ponto a ponto das luminárias, que conferia um valor acrescentado, perfeitamente ajustado ao roteiro da Câmara no seu projeto de Smart City. “A iluminação constitui um elemento muito importante do modelo SmartCity”, afirma Alejandro.



## CityTouch

Controlo remoto da iluminação



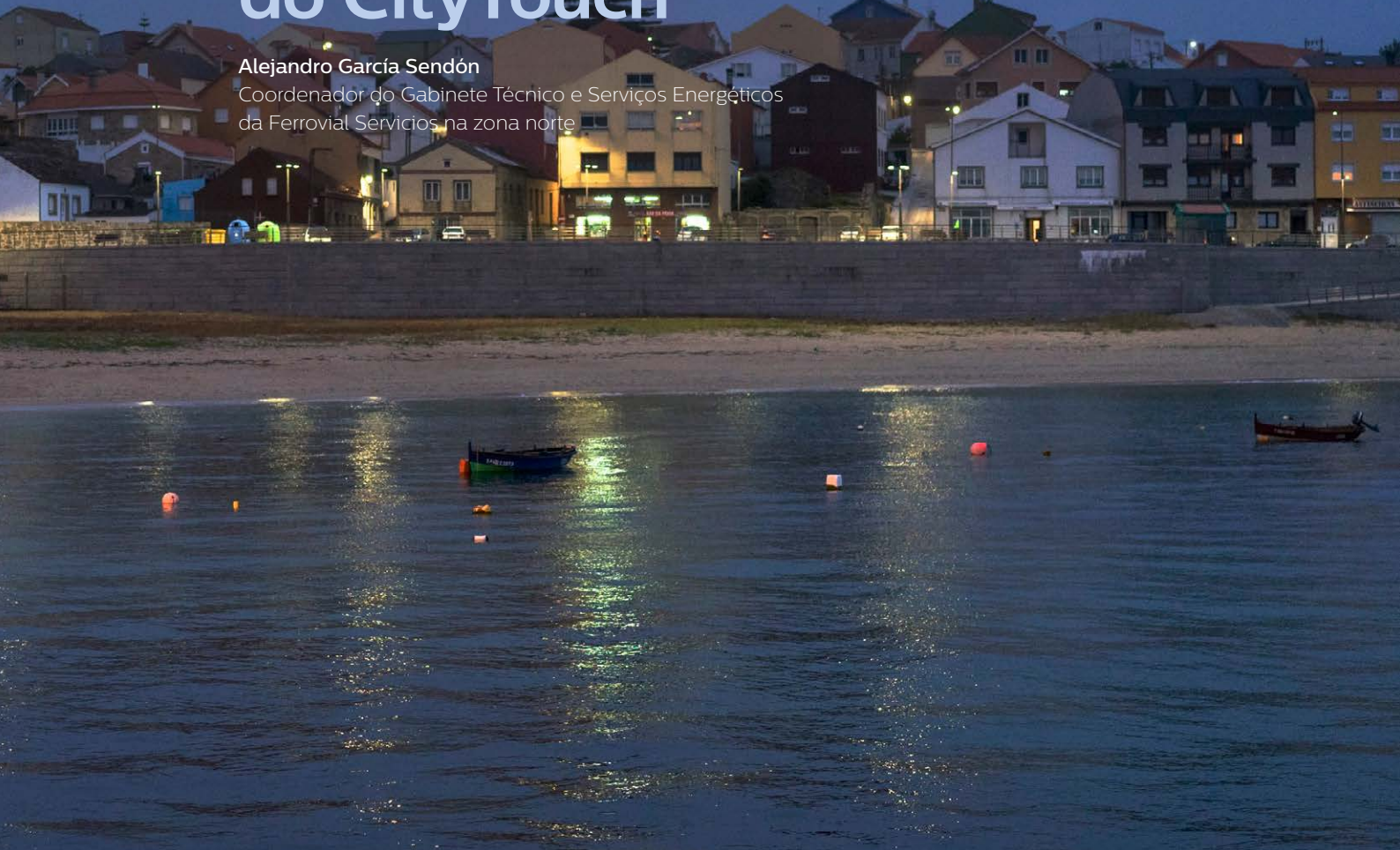


# “A experiência de Ribeira permitir-nos-á ver todas as possibilidades do CityTouch”

Alejandro García Sendón

Coordenador do Gabinete Técnico e Serviços Energéticos da Ferrovial Servicios na zona norte

Renovação  
Iluminação de rua  
.....  
CityTouch  
.....  
Ribeira, Galiza  
.....



“Este é um dos eixos com maior margem de otimização, além de gerar uma poupança económica suscetível de ser investida noutras fases do projeto que carecem da mesma rentabilidade”, prossegue. “O investimento no CityTouch foi efetuado em virtude das capacidades tecnológicas do sistema: trata-se de uma ferramenta inovadora com elevado potencial para integrar novos serviços, além de ser escalável e complementar o processo SmartCity da cidade”, conclui.



“ Com a instalação do CityTouch, conseguimos reduzir significativamente o número de chamadas que nos comunicavam incidentes na iluminação, pois recebemos o alerta através do CityTouch antes do aviso dos munícipes”

José da Torre

Operador do CityTouch em Ribeira,  
Ferrovial Servicios







Em menos de seis meses, foram substituídos os 8600 pontos de luz de descarga convencional de sódio, halogenetos e mercúrio por luminárias LED, das quais mais de 6500 incorporam o CityTouch. “Instalar uma luminária LED com CityTouch é exatamente igual a instalar uma luminária convencional”, refere José da Torre, encarregado de obra e manutenção em Ribeira da Ferrovial Servicios.

“Trata-se de uma ferramenta “plug & play” que permite que os equipamentos sejam geolocalizados e possam começar a ser geridos logo que colocados sob tensão”, explica. A partir desse momento, a luminária é apresentada no mapa da ferramenta de gestão do CityTouch, acessível a partir de qualquer computador ligado à Internet, e começa a enviar informações sobre o seu estado e consumo, bem como sobre os seus parâmetros luminotécnicos e elétricos. “Com a instalação do CityTouch, conseguimos reduzir significativamente o número de chamadas que nos comunicavam incidentes na iluminação, pois recebemos o alerta através do CityTouch antes do aviso dos munícipes”, refere José. Além disso, a partir da mesma aplicação Web, é possível gerir as curvas de iluminação dos pontos de luz, seja de forma individual ou criando grupos, em tempo real ou programando um calendário. “O CityTouch facilita-nos muito o trabalho”, diz José. “Podemos jogar com os níveis de iluminação viária em caso de acidentes, eventos ou qualquer outra ocorrência”, conclui.





“ Nota-se que a qualidade da iluminação melhorou significativamente com a mudança e a sensação de segurança durante os passeios noturnos é maior”

**Aleix Willisch**

Funcionário do turno da noite na Lota de Ribeira

**Desde o início que estão a ser cumpridos os objetivos principais. Como as curvas de iluminação não eram afinadas, estamos agora a obter as poupanças previamente estimadas, superiores a 70%, e a recetividade da nova iluminação por parte dos munícipes é excelente.**

“São as pessoas como eu, que trabalham de noite, que apreciam mais esta mudança”, afirma Aleixandre Willisch, funcionário da lota de Santa Eugenia de Ribeira do turno da noite. “Nota-se que há mais luz na rua e as cores veem-se melhor, o que se traduz numa maior sensação de segurança nos passeios noturnos pela povoação”, diz.

“A experiência de Ribeira permitir-nos-á ver todas as capacidades e possibilidades do CityTouch”, afirma convictamente Alejandro García Sendón, revelando a sua satisfação com uma ferramenta “que, além de ser extremamente inovadora, possui um grande potencial de escalabilidade, para o qual esperamos poder contribuir com a nossa experiência na Ferrovial Servicios”, conclui.





Renovação  
Iluminação de rua  
.....  
CityTouch  
.....  
Ribeira, Galiza  
.....



“

Ribeira passou a figurar no mapa das Smart Cities graças à maior instalação de luminárias LED **com telegestão ponto a ponto com CityTouch da Europa**”

**Alejandro García Sendón**  
Coordenador do Gabinete Técnico e  
Serviços Energéticos da Ferrovial Servicios  
na zona norte



