

**PHILIPS**

Iluminación industrial  
y de exterior

MASTERColour  
CDM MW eco



# Haz el cambio y ahorra

La nueva MASTERColour CDM MW eco es una mejora directa y exclusiva para lámparas de halógenos metálicos de cuarzo con equipos de mercurio o de sodio, plenamente conforme con la legislación Europea ErP. Se instala sin complicaciones, permite ahorrar y ofrece una calidad de luz inigualable.



## MASTERColour CDM MW eco: la mejora directa y exclusiva para lámparas HPI en combinación con equipos de mercurio o sodio.

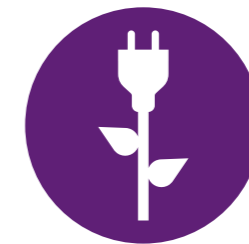
Las lámparas HPI, (halogenuros metálicos de cuarzo) se utilizan actualmente en una amplia gama de instalaciones. Esto incluye aplicaciones de iluminación de gran altura en industria, el comercio y el transporte, así como iluminación de áreas y proyección de luz para alumbrado deportivo, edificios, bajo marquesina y exteriores. A partir del 12 de abril de 2017, la tercera etapa de la Directiva ErP retirará del mercado la mayoría de las lámparas de halogenuros metálicos de cuarzo.

La nueva MASTERColour CDM MW eco ofrece una mejora directa y exclusiva para lámparas de halogenuros metálicos de cuarzo con equipos electromagnéticos de mercurio o sodio, plenamente conforme con la directiva ErP. Se instala sin complicaciones, permite ahorrar y ofrece una calidad de luz inigualable.

### Ventajas de MASTERColour CDM MW eco



Intercambiable  
directamente en equipos  
de sodio y mercurio



Hasta un 10 %  
de ahorro de  
energía



Hasta un 50 %  
más de vida útil



Bajo coste inicial



Luz de excelente  
calidad (IRC > 85)



10 % más de luz

# Encuentra la mejor solución para tu instalación

Si en tu instalación se utilizan lámparas HPI, a partir de septiembre de 2016 dispondrás de los siguientes productos para sustituirlas una por una.



## Cuarzo 250 W

HPI-T Plus 250 W/645 E40	MASTERColour CDM-T MW eco 230 W/842 E40
HPI Plus 250 W/645 BU E40	MASTERColour CDM-E MW eco 230 W/842 E40
HPI Plus 250 W/645 BUP E40	MASTERColour CDM-EP MW eco 230 W/842 E40*

- > 20 000 lúmenes
- > 84 lm/W
- > Consumo de energía 270 kWh/1000 h
- > IRC 65

## Solución cerámica 230 W

- > 22 000 lúmenes
- > 97 lm/W
- > Consumo energético 250 kWh/1000 h
- > IRC > 85
- > Ahorro energético de hasta el 10 %

## Cuarzo 400 W

HPI-T Plus 400 W/645 E40	MASTERColour CDM-T MW eco 360 W/842 E40
HPI Plus 400 W/645 BU E40	MASTERColour CDM-E MW eco 360 W/842 E40
HPI Plus 400 W/645 BUP E40	MASTERColour CDM-EP MW eco 360 W/842 E40*

- > 33 000 lúmenes
- > 84 lm/W
- > Consumo de energía 420 kWh/1000 h
- > IRC 65

## Solución cerámica 360 W

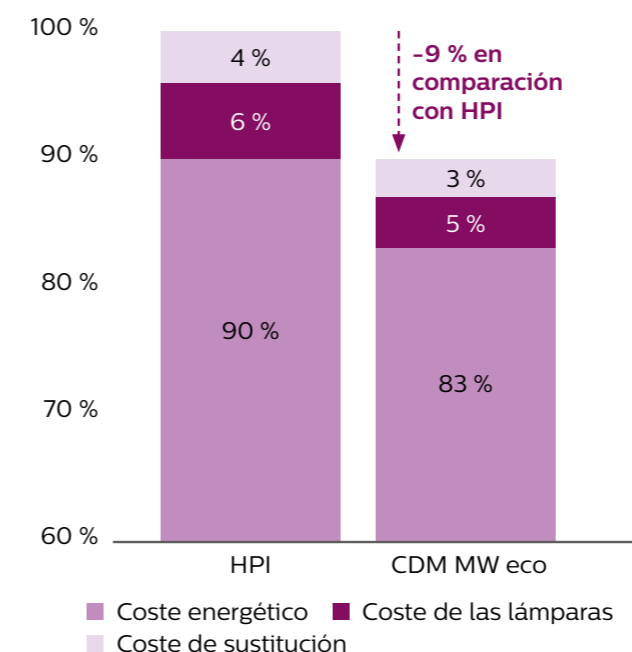
- > 37 000 lúmenes
- > 101 lm/W
- > Consumo energético 396 kWh/1000 h
- > IRC > 85
- > Ahorro energético de hasta el 10 %

\*Versión -EP disponible a partir del primer trimestre de 2017

# Reducido Coste Total de Propiedad (TCO)

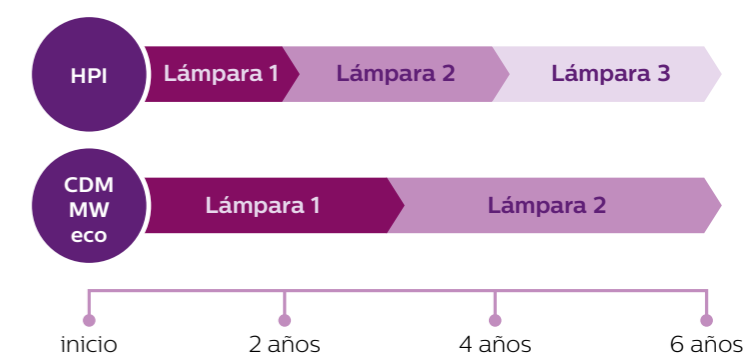
### TCO – Coste anual

Con CDM MW eco puedes reducir el coste anual medio en un 9 % en comparación con HPI. Calcula tus propios ahorros en [philips.com/mastercolourcdm](http://philips.com/mastercolourcdm)



### Ciclos de sustitución de lámparas

Con CDM MW eco, puedes extender el ciclo de sustitución de las lámparas un 50 % (sobre la base de 4000 horas de encendido al año).

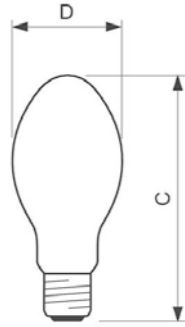


La vida útil se define como una combinación de índice de supervivencia y mantenimiento lumínico.

# Especificaciones del producto

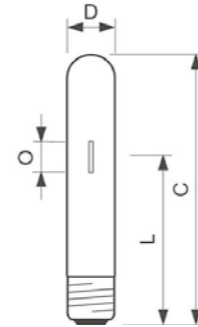
## CDM-E MW eco

	230W	360W
D	90	90
C	222	222



## CDM-T MW eco

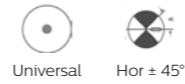
	230W	360W
D	46	46
O	12	12
L	157	161
C	250	250



Código de material	Código de pedido (EOC) 8711500	Nombre del producto
928481300098	179890 15	MASTER HPI-T Plus 250W/645 E40 1SL/12
928076709891	181145 15	MASTER HPI Plus 250W/645 BU E40 1SL/12
928481600096	179906 15	MASTER HPI-T Plus 400W/645 E40 1SL/12
928074309891	182524 10	MASTER HPI Plus 400W/645 BU E40 1SL/6

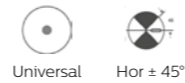
Código de material	Código de pedido (EOC) 8718696	Nombre del producto
928070119230	596814 00	MASTERColour CDM-T MW eco 230W/842 E40
928070419830	596647 00	MASTERColour CDM-E MW eco 230W/842 E40
928070319230	646106 00	MASTERColour CDM-T MW eco 360W/842 E40
928070219830	595688 00	MASTERColour CDM-E MW eco 360W/842 E40

## Rendimiento en sistema predeterminado (Mercurio)



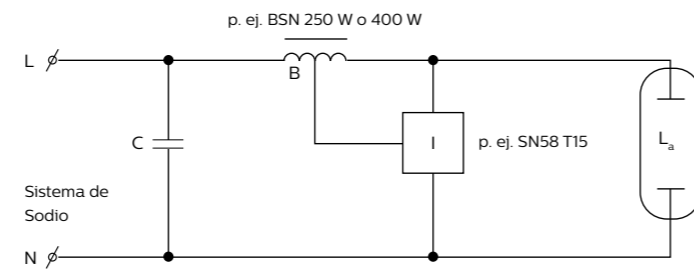
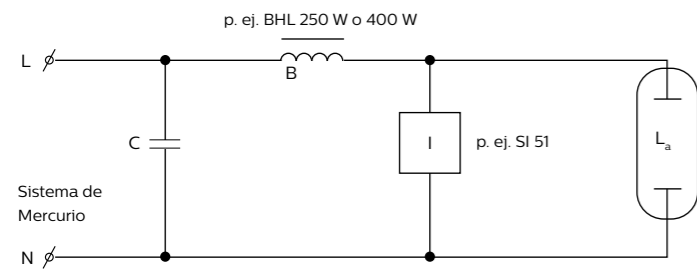
Código de material	Nombre del producto	Flujo luminoso lm	Eficacia lm/W	Potencia W	Temperatura de color K	IRC	Consumo de energía kWh/1000	Posición de funcionamiento
928070119230	MASTERColour CDM-T MW eco 230W/842 E40	22000	97	227	4700	88	250	Universal
928070419830	MASTERColour CDM-E MW eco 230W/842 E40	21000	93	228	4240	90	251	Universal
928070319230	MASTERColour CDM-T MW eco 360W/842 E40	37000	101	361	4100	88	397	Hor ± 45°
928070219830	MASTERColour CDM-E MW eco 360W/842 E40	34000	95	360	4150	88	396	Universal

## Rendimiento en sistema alternativo (Sodio)

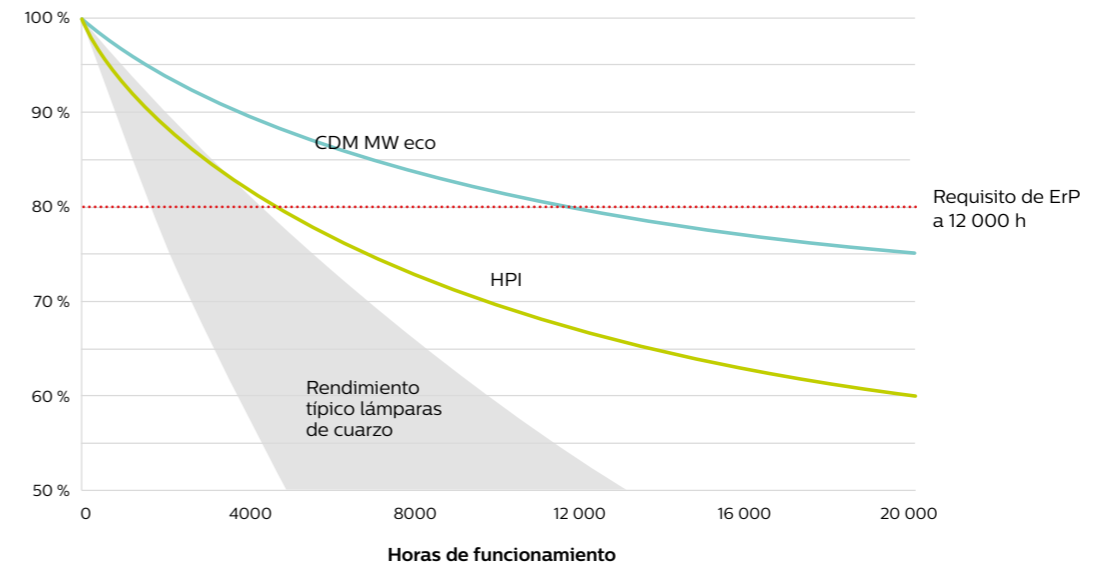


Código de material	Nombre del producto	Flujo luminoso lm	Eficacia lm/W	Potencia W	Temperatura de color K	IRC	Consumo de energía kWh/1000	Posición de funcionamiento
928070119230	MASTERColour CDM-T MW eco 230W/842 E40	28000	104	269	4200	93	296	Universal
928070419830	MASTERColour CDM-E MW eco 230W/842 E40	28000	102	273	3850	93	300	Universal
928070319230	MASTERColour CDM-T MW eco 360W/842 E40	44000	105	418	4000	92	460	Hor ± 45°
928070219830	MASTERColour CDM-E MW eco 360W/842 E40	41000	98	418	4030	90	460	Universal

## Diagramas de circuitos



## Mantenimiento lumínico



## Duración estimada

