



PHILIPS

Lampes LED

LEDtubes T8 et T5



LEDtube — toujours la bonne solution

Quel que soit le LEDtube recherché, la gamme Philips LEDtube propose une solution pour T8 et T5 qui répond à toutes vos exigences. De celle qui offre la meilleure efficacité énergétique à celle présentant un flux lumineux inégalé, pour tous les environnements.

LEDtube – toujours la bonne solution

Quel que soit le tube LED recherché, le portefeuille Philips LEDtube propose une solution qui répond à toutes vos exigences. Nous avons réparti nos lampes en trois catégories de flux lumineux – MASTER High et UltraOutput pour les exigences les plus élevées posées à l'éclairage ainsi que CorePro pour les exigences moins strictes. Un système simple qui vous facilitera le choix de la bonne lampe pour l'application correspondante. D'une efficacité énergétique améliorée à une émission de lumière maximale.

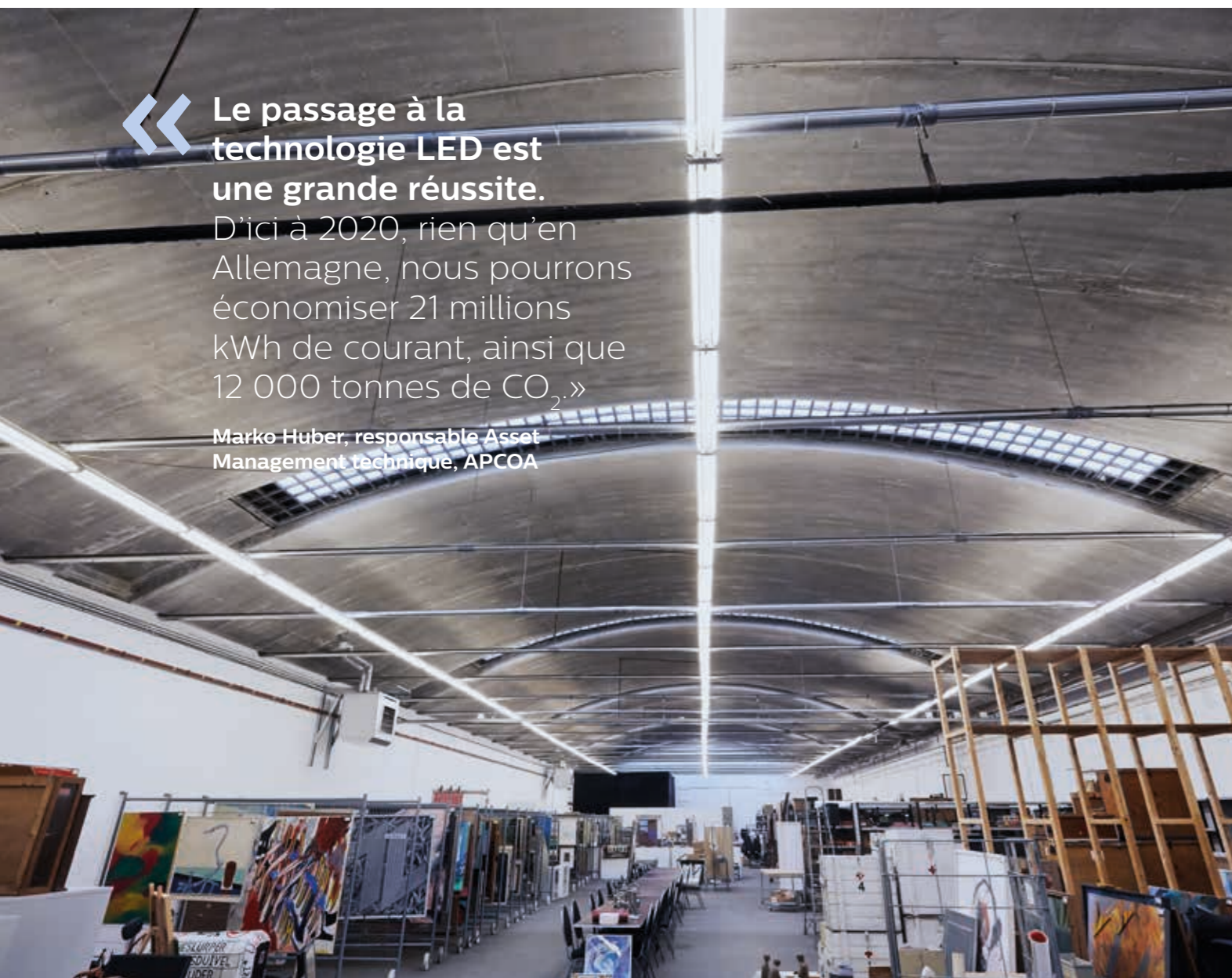
Une alternative simple disponible dans différentes longueurs et températures de couleurs ainsi qu'avec des embouts rotatifs. Nous vous proposons toujours le LEDtube adéquat.



« Le passage à la technologie LED est une grande réussite.

D'ici à 2020, rien qu'en Allemagne, nous pourrions économiser 21 millions kWh de courant, ainsi que 12 000 tonnes de CO₂. »

Marko Huber, responsable Asset Management technique, APCOA



Toujours la bonne lumière

Notre assortiment LEDtube comprend dès à présent des options pour les exigences les plus élevées posées à l'éclairage (MASTER High et UltraOutput) ainsi que pour les exigences moins importantes (CorePro).

Réalisez des économies d'énergie

Les LEDtubes sont jusqu'à 65% plus efficaces que les lampes TL-D, vous permettant de réaliser des économies d'énergie sans transiger sur la qualité de la lumière.

Fiable et durable

Avec une durée de vie utile de jusqu'à 60 000 heures, les LEDtubes tiennent jusqu'à trois fois de plus que les lampes TL-D, pour des coûts de maintenance et de fonctionnement réduits.

Lumière de grande qualité

Nos LEDtubes ne clignotent pas et n'entraînent aucun éblouissement. La lumière portée à 100% instantanément présente une uniformité de couleur élevée et un aspect visuel homogène qui se décline dans une multitude de températures de couleur.

UltraOutput, ultra efficace

Optez pour UltraOutput, pour une efficacité exceptionnelle de 148 lm/W et une qualité lumineuse extraordinaire. Philips possède une longue histoire d'innovations révolutionnaires dans la technologie de l'éclairage. Nos LEDtubes UltraOutput ont été spécialement conçus pour répondre aux applications exigeantes nécessitant un flux lumineux élevé afin de satisfaire les normes concernant les niveaux

d'éclairage dans de nombreuses applications. Ils établissent de nouveaux standards en termes d'efficacité et de confort de l'éclairage, étant donné qu'ils remplissent dans de nombreux cas les prescriptions applicables pour les bureaux, les supermarchés et les établissements de soins.

Nouveau: LEDtube T5 comme remplaçant des tubes fluorescents 49W

Le nouveau MASTER LEDtube 1500 mm est également disponible comme remplaçant des tubes fluorescents T5 de 49W à culot G5.

Une solution écologique

Les LEDtubes sont une alternative exempte de mercure aux tubes fluorescents traditionnels et constituent donc une solution soulignant votre engagement en faveur de la protection de l'environnement.

Installation sûre à 100%

Les LEDtubes sont le moyen le plus rapide et simple pour passer d'un luminaire existant à la technologie LED. L'installation est sûre à 100% et élimine tout tracés grâce au remplacement individuel des lampes, en toute simplicité.





Premier choix des installateurs

Si vous êtes un installateur, les raisons d'opter pour les Philips MASTER LEDtubes ne manquent pas. Notre qualité et notre attention pour les détails nous permettent de vous faciliter la vie et de la rendre plus sûre, comme vous êtes en droit de l'exiger de la part du leader mondial de l'éclairage.

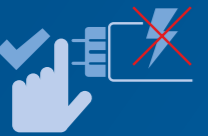


Compatibilité ballasts électroniques BE

Ne nécessitant aucun recâblage et permettant de changer les ballasts en toute simplicité, la solution InstantFit fonctionne avec un ballast électronique à haute fréquence, facilitant les méthodes d'installation et les rendant plus sûres. Il vous suffit pour ce faire d'insérer le tube dans votre luminaire existant. Veuillez à cet effet tenir compte de la liste des BE compatibles sous www.philips.de/LEDtube.

Sécurité à broche

Les produits Philips permettent de toucher l'autre embout en toute sécurité lorsqu'on installe le tube. Le ballast intégré est également isolé de manière sûre des éléments susceptibles d'être touchés. Les tubes Philips LED satisfont à toutes les exigences des normes UL et IEC en matière de sécurité des broches.



Embouts rotatifs

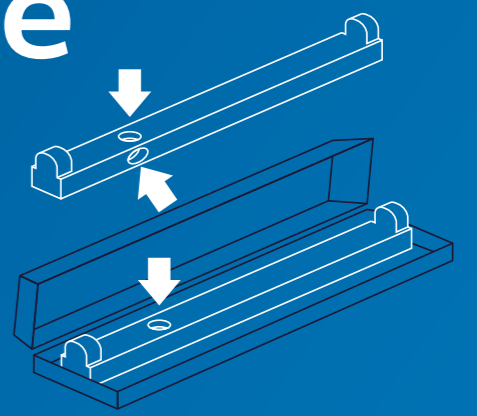
Dans nombre d'armatures, le dispositif de broche est pivotable. Cela peut constituer un problème, car les LEDtubes offrent uniquement un éclairage directionnel. C'est la raison pour laquelle les MASTER LEDtubes sont dotés d'embouts rotatifs permettant de faire pivoter le tube jusqu'à 90 degrés. Vous pouvez ainsi toujours orienter la lumière pour un effet optimal.



Trouver la bonne variante

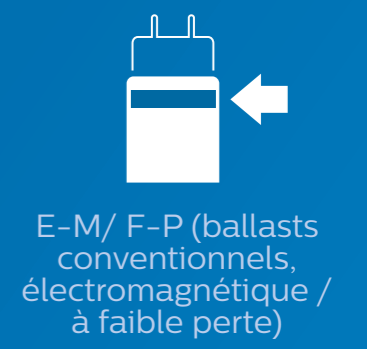
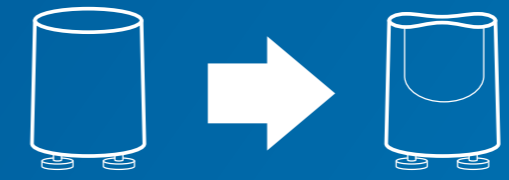
1 Votre armature possède-t-elle un starter?

Cette illustration indique son emplacement typique sur une armature ouverte ou fermée de 1200 ou 1500 mm.



Oui.

La lampe est exploitée par un ballast électromagnétique. Remplacez simplement l'ancien starter par un nouveau starter LED (E-M/ F-P) inclus dans l'emballage. Choisissez le LEDtube avec un anneau sur l'embout (version E-M/ F-P).

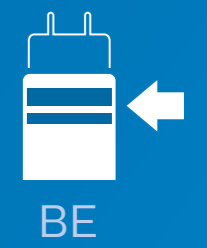


Non.

La lampe est exploitée par un ballast électronique à haute fréquence. Optez pour le MASTER LEDtube InstantFit dont l'embout est équipé de deux anneaux. Vous ne devez effectuer aucun recâblage de la lampe. Une solution «plug and play» qui est tout de suite opérationnelle.

Une installation simple et rapide.

Avant l'installation, vérifiez la liste de comptabilité des ballasts électroniques sur www.philips.ch/fr/ledtube.



2 Quel est le culot de votre lampe?



Culot G13 (26 mm de diamètre)



MASTER et CorePro T8

Sélectionnez le bon LEDtube MASTER et CorePro T8 pour E-M/ F-P.

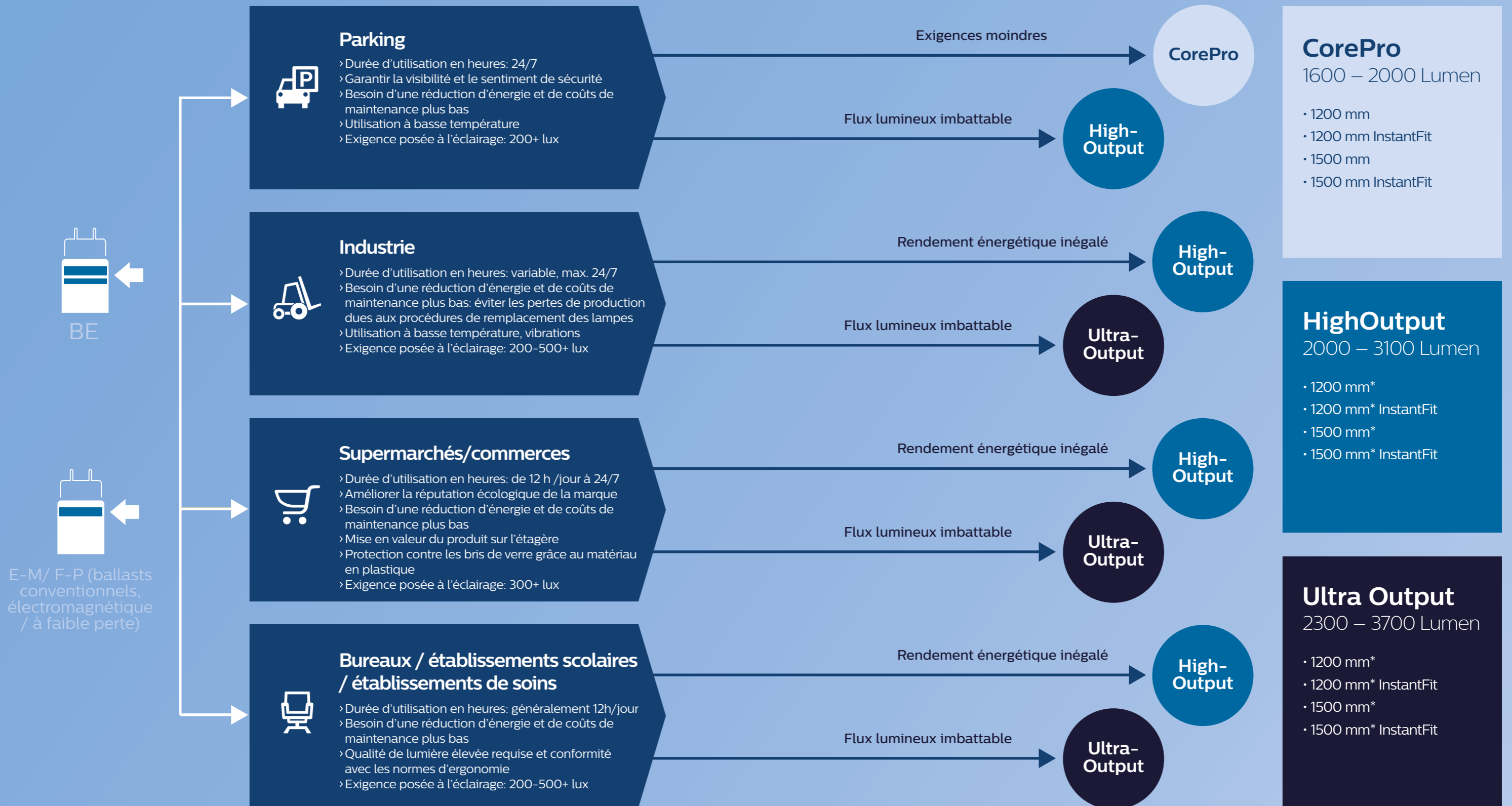
Culot G5 (16 m de diamètre)



MASTER LEDtube T5

Sélectionnez le bon LEDtube MASTER T5.

Sélectionner le bon tube T8



CorePro
1600 – 2000 Lumen

- 1200 mm
- 1200 mm InstantFit
- 1500 mm
- 1500 mm InstantFit

HighOutput
2000 – 3100 Lumen

- 1200 mm*
- 1200 mm* InstantFit
- 1500 mm*
- 1500 mm* InstantFit

Ultra Output
2300 – 3700 Lumen

- 1200 mm*
- 1200 mm* InstantFit
- 1500 mm*
- 1500 mm* InstantFit

* Embouts rotatifs (variable à 0° / 22,5° / 45° / 67,5° / 90°)


Les LEDtubes de Philips sont également disponibles pour 600 mm et 900 mm ainsi que pour le culot G5 (détails de produits et numéros de commande: p. 20)

Comment trouver le bon flux lumineux

Pour les applications nécessitant un flux lumineux ultra élevé, nos solutions garantissent un niveau d'éclairage élevé sans perdre en confort ou sans éblouissement* et répondent aux prescriptions de la norme relative à l'éclairage sur les lieux de travail (EN12464-1).

Lux

Pour travailler, écrire, lire et traiter des données, il faut un niveau d'éclairage suffisant avec une certaine valeur minimale.




Luminosité suffisante

- › La valeur minimale du niveau d'éclairage est indiquée en lux dans la norme EN12464-1.
- › Pour les différentes tâches visuelles sur le lieu de travail, la norme EN12464-1 indique des valeurs minimales pour le niveau d'éclairage, l'uniformité et l'indice de rendu de couleurs.

Valeur UGR_R

Il convient de limiter à un strict minimum les éblouissements, les dérangements ou les réflexions causés par une luminosité élevée ou non uniforme.



Éblouissement psychologique

- › Sensation de gêne ou de réflexion causée par une luminosité élevée ou non uniforme (par ex. sur un écran d'ordinateur).
- › La quantité d'éblouissement est indiquée dans la norme EN 12464-1 par le taux d'éblouissement unifié UGR_R (Unified Glare Rating).

Exigences posées à l'éclairage

La norme EN12464-1 définit des valeurs minimales en termes d'éclairage, d'uniformité d'éclairage et d'indice de rendu des couleurs selon la tâche.



Supermarchés / commerces

- › Pour les applications de supermarchés et de commerces, la valeur minimale est fixée à 500 lux.
- › La valeur UGR_R pour les applications de supermarchés est fixée à 22 UGR_R maximum dans l'espace vente et à 19 UGR_R maximum dans l'espace caisse.



Industrie

- › Pour les applications industrielles, il existe de nombreux segments, chacun avec ses propres normes spécifiques. Par exemple, dans les espaces expédition et emballage, le niveau de l'éclairage doit être de 300 lux au minimum.
- › La valeur UGR_R pour les applications industrielles est fixée à 25 UGR_R maximum.



Bureaux / établissements scolaires / établissements de soins

- › Pour les applications de bureaux, un niveau de 500 lux représente une valeur minimale pour écrire, lire, traiter des données, assister à une conférence ou à une réunion.
- › La valeur UGR_R pour les applications de bureaux est fixée à 19 UGR_R maximum.
- › Pour la plupart des applications de soins de santé, la valeur minimum est fixée à 200 lux.
- › La valeur UGR_R est ici fixée à 22 UGR_R maximum.

* En optant pour les LEDtube, il convient de vérifier que les niveaux d'éclairage exigés par les prescriptions soient respectés. Nous soulignons que la performance énergétique et la répartition lumineuse d'une installation sont déterminées par les caractéristiques de celle-ci.

Trouvez la bonne solution pour votre application



Nouveau standard pour les parkings

Les parkings et les espaces de transport doivent être éclairés 24 heures sur 24 et être accueillants. La lumière LED blanche se distingue par une luminosité subjective plus importante et un rendement de couleur supérieur, augmentant ainsi le sentiment de sécurité. Les LED étant particulièrement fiables et économes, ils permettent aux clients de réaliser des économies.

	Tubes fluorescents TL-D 1500 mm	CorePro LEDtube 1500 mm
Lux	CorePro 1600 - 2000 Lumen 588 lx	426 lx
Durée de vie	15 000 heures	30 000 heures
Économie d'énergie	72 W	20 W
Recommandation de prix à titre indicatif hors TVA		9 CHF / 17 CHF
Coûts totaux/année		103 CHF / 33 CHF

Sur la base d'un prix moyen de 15 centimes/kWh (y compris frais de maintenance et remplacement de lampes)

7008
CHF

Économies/année

3
mois

Durée d'amortissement

Nombre de lampes	100
Heures de fonctionnement par année	8.760 heures
Coûts d'énergie	0,15 CHF/kWh



› Optez pour les CorePro LEDtubes pour économiser des frais d'exploitation globaux



HighOutput pour les exigences plus élevées dans les parkings

Les HighOutput LEDtubes établissent des standards élevés pour les éclairages des parkings. Avec un flux lumineux de jusqu'à 3100 lumen, ils garantissent une visibilité et une sécurité maximales, ce qui est notamment important pour les parkings, ouverts 24 heures sur 24.

	Tubes fluorescents TL-D 1500 mm	MASTER LEDtube HO 1500 mm
Lux	HighOutput 2000 - 3100 Lumen 588 lx	660 lx
Durée de vie	15 000 heures	50 000 heures
Économie d'énergie	72 W	20 W
Recommandation de prix à titre indicatif hors TVA		9 CHF / 30 CHF
Coûts totaux/année		103 CHF / 32 CHF

Sur la base d'un prix moyen de 15 centimes/kWh (y compris frais de maintenance et remplacement de lampes)


5981
CHF

Économies/année

5,1
mois

Durée d'amortissement

Nombre de lampes	85
Heures de fonctionnement par année	8.760 heures
Coûts d'énergie	0,15 CHF/kWh

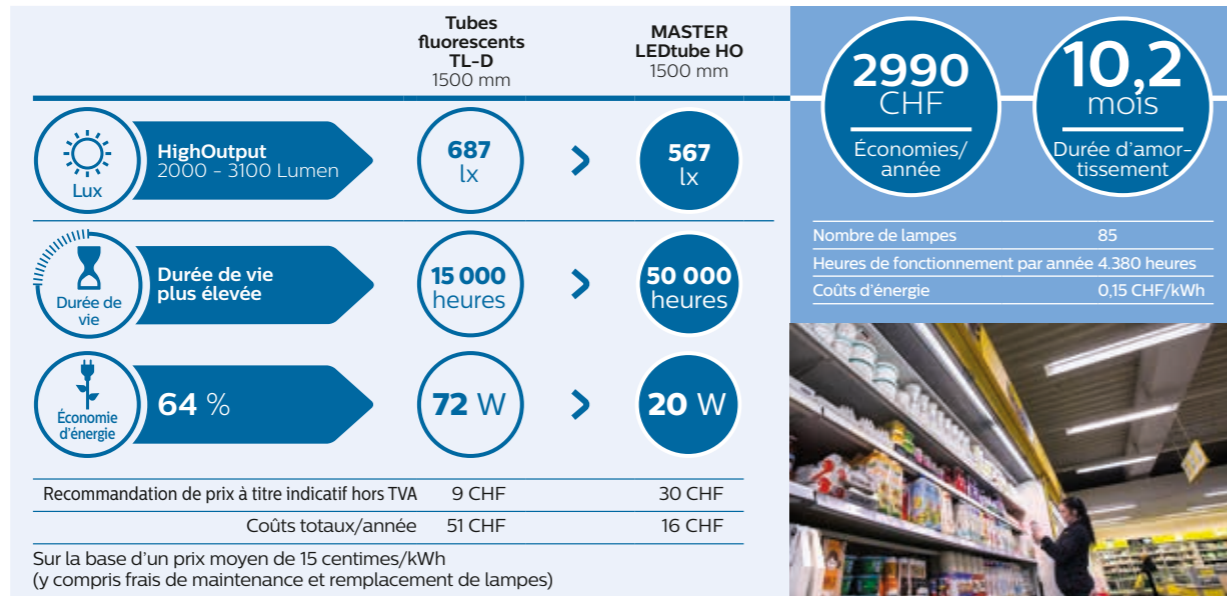


› Optez pour les HighOutput LEDtubes pour un flux lumineux élevé avec un rendement lumineux optimal



Rendement lumineux élevé dans les rues commerçantes

Il est bien connu que la lumière a un effet accueillant dans les commerces tout comme dans le secteur de l'hôtellerie-restauration. La lumière rend les marchandises présentées irrésistibles, met les marques en valeur et invite les clients à flâner. Nos LEDtubes permettent d'augmenter vos chiffres d'affaires tout en réduisant les coûts d'énergie et de maintenance.

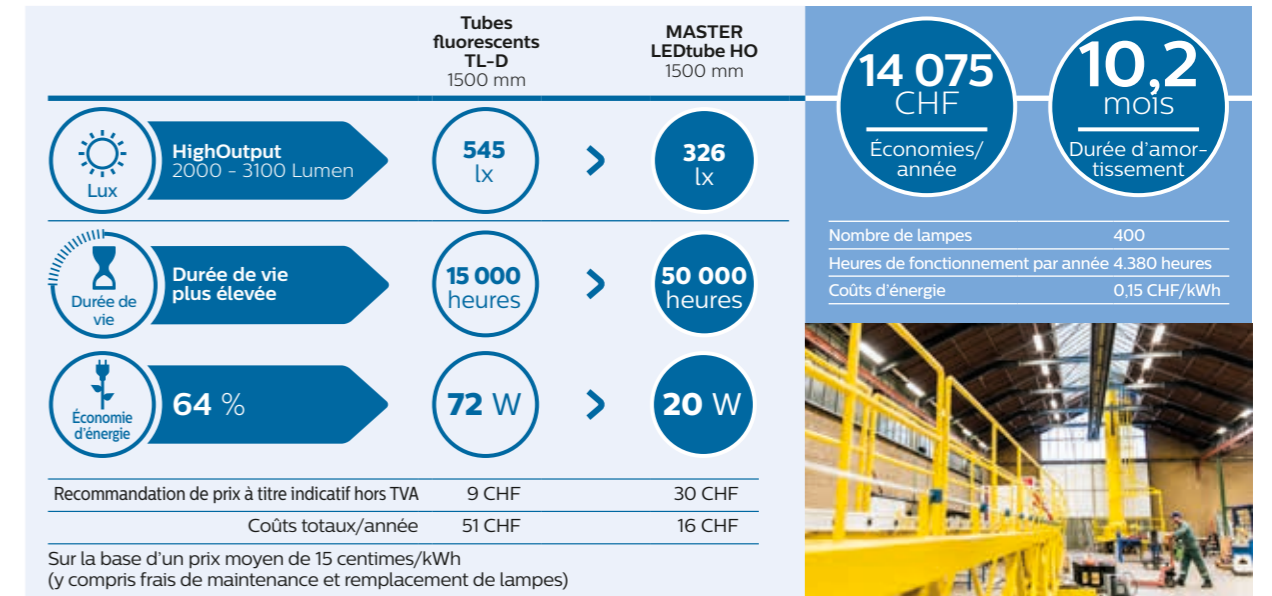


› Optez pour les HighOutput LEDtubes pour un **flux lumineux élevé** avec un **rendement lumineux optimal**



HighOutput pour des domaines industrielles très efficaces

Les applications industrielles nécessitent une visibilité, une efficacité et une sécurité maximales. Pour une exploitation ouverte sept jours sur sept, les coûts d'énergie peuvent rapidement augmenter. Nos solutions économisent de l'énergie et garantissent une efficacité énergétique élevée même dans des conditions extrêmement froides. Vous réduisez ainsi vos frais de maintenance et évitez des arrêts de production onéreux.

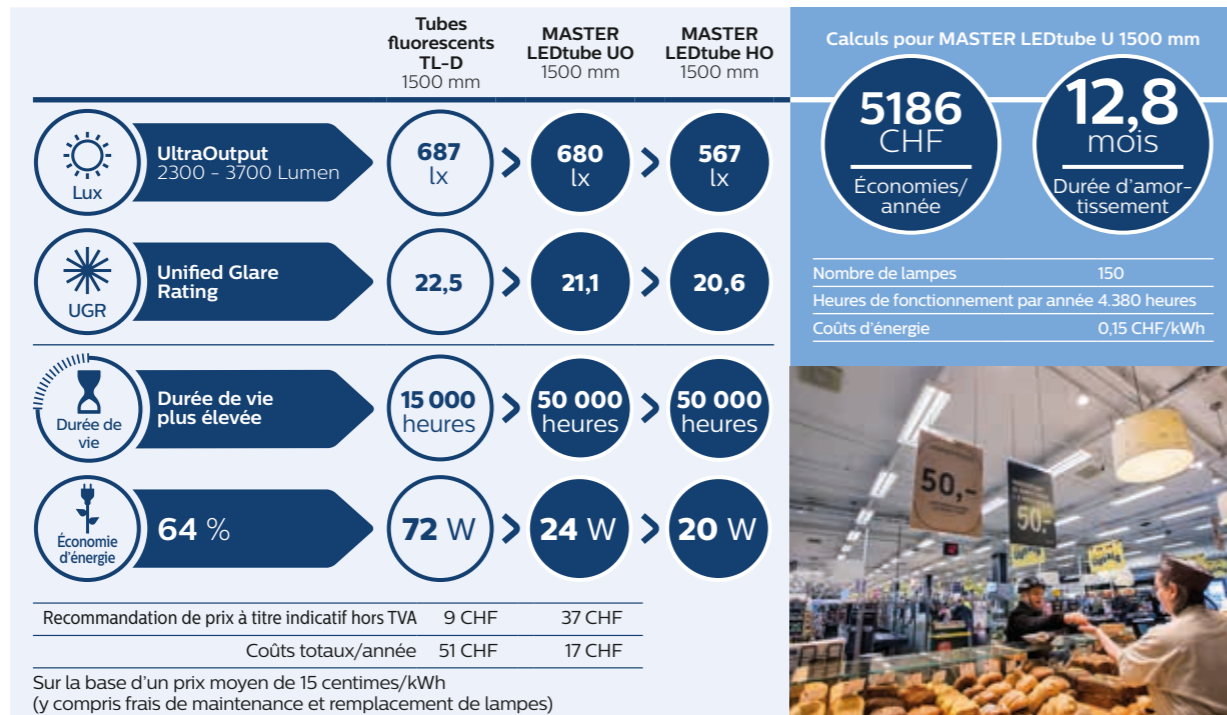


› Optez pour les HighOutput LEDtubes pour un **flux lumineux élevé** avec un **rendement lumineux optimal**



UltraOutput pour des supermarchés et des commerces de détail ultra efficaces

Un éclairage accueillant met en valeur les marchandises présentées et garantit une expérience d'achat intense. L'éclairage étant allumé jusqu'à 18 heures par jour, les commerçants souhaitent des solutions qui réduisent la consommation d'énergie et les frais de maintenance tout en soulignant leur engagement en faveur de l'environnement.

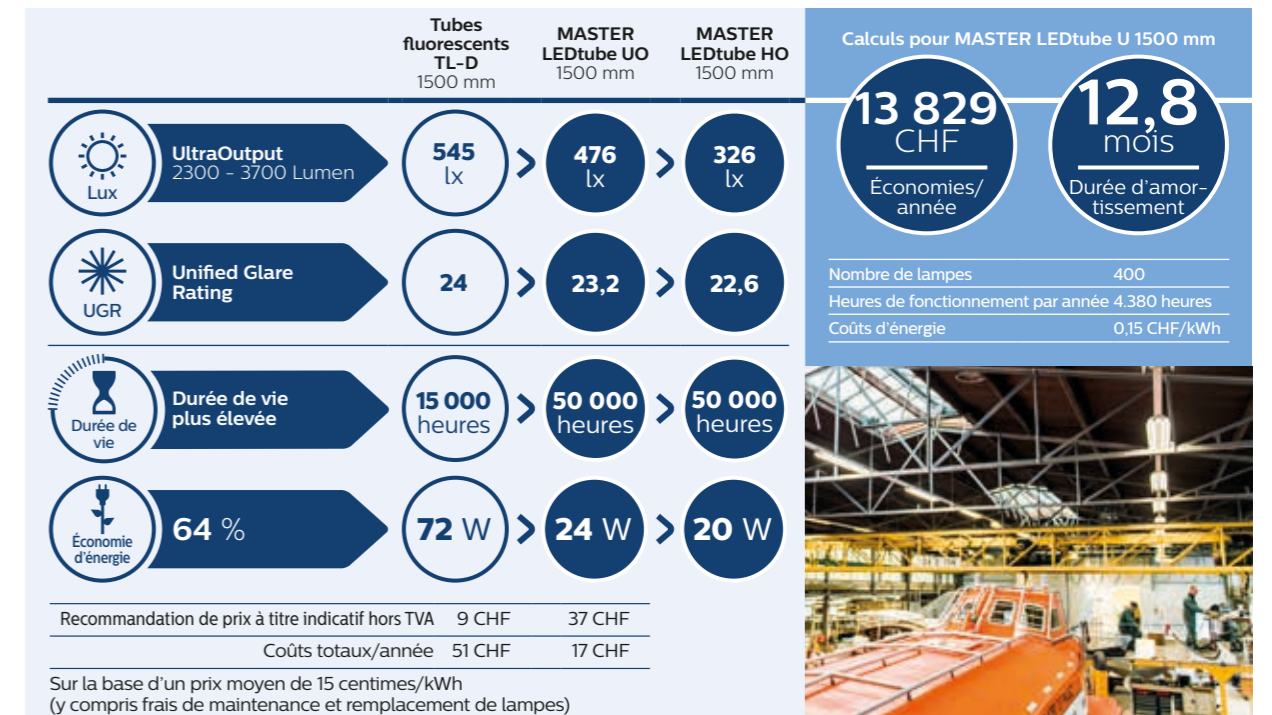


› Optez pour les UltraOutput LEDtubes pour un **flux lumineux maximal** dans les applications particulièrement exigeantes des supermarchés et des commerces



UltraOutput pour des applications industrielles ultra efficaces

Pour les applications ultra efficaces, nos UltraOutput LEDtubes assurent une sécurité et un niveau de puissance inégalées. Avec une émission de lumière particulièrement claire de jusqu'à 3700 lumen, elles veillent à une visibilité maximale avec des frais de maintenance minimaux.

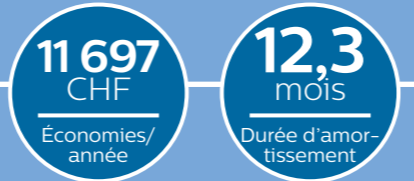
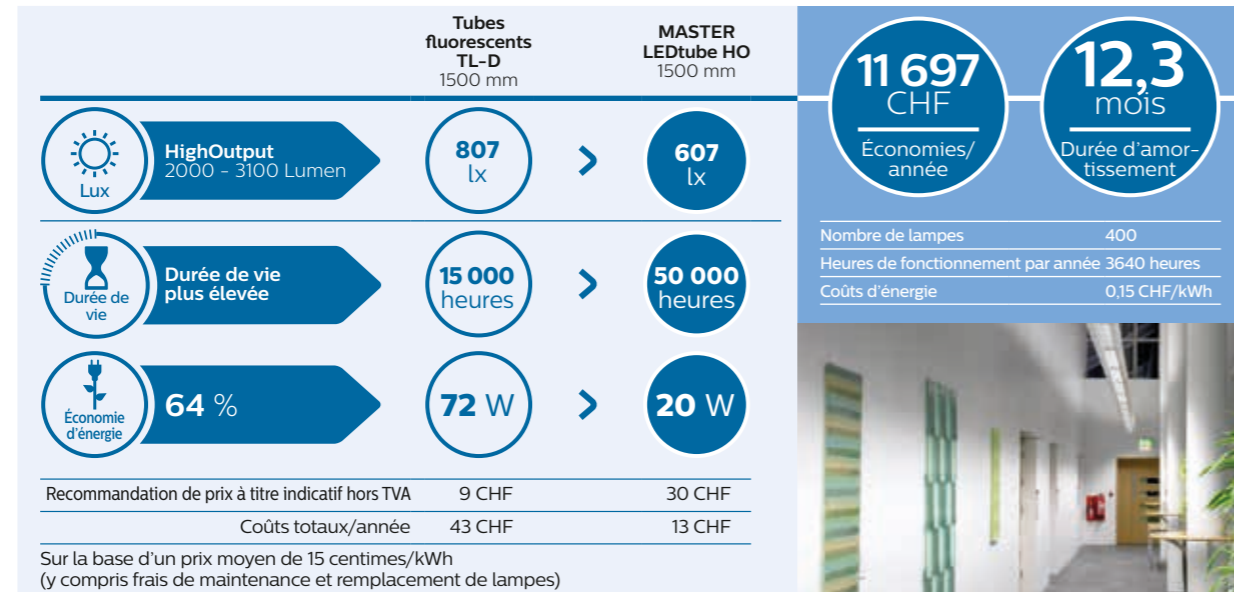


› Optez pour les UltraOutput LEDtubes pour un **flux lumineux maximal** dans des applications industrielles particulièrement exigeantes



HighOutput pour des bureaux très efficaces

Avec un flux lumineux de jusqu'à 3100 lumen, nos HighOutput LEDtubes offrent une qualité de lumière brillante avec un rendement de lumière maximal. Une solution simple pour les bureaux et les établissements de soins qui permet d'économiser de l'énergie et qui garantit une atmosphère claire et accueillante.

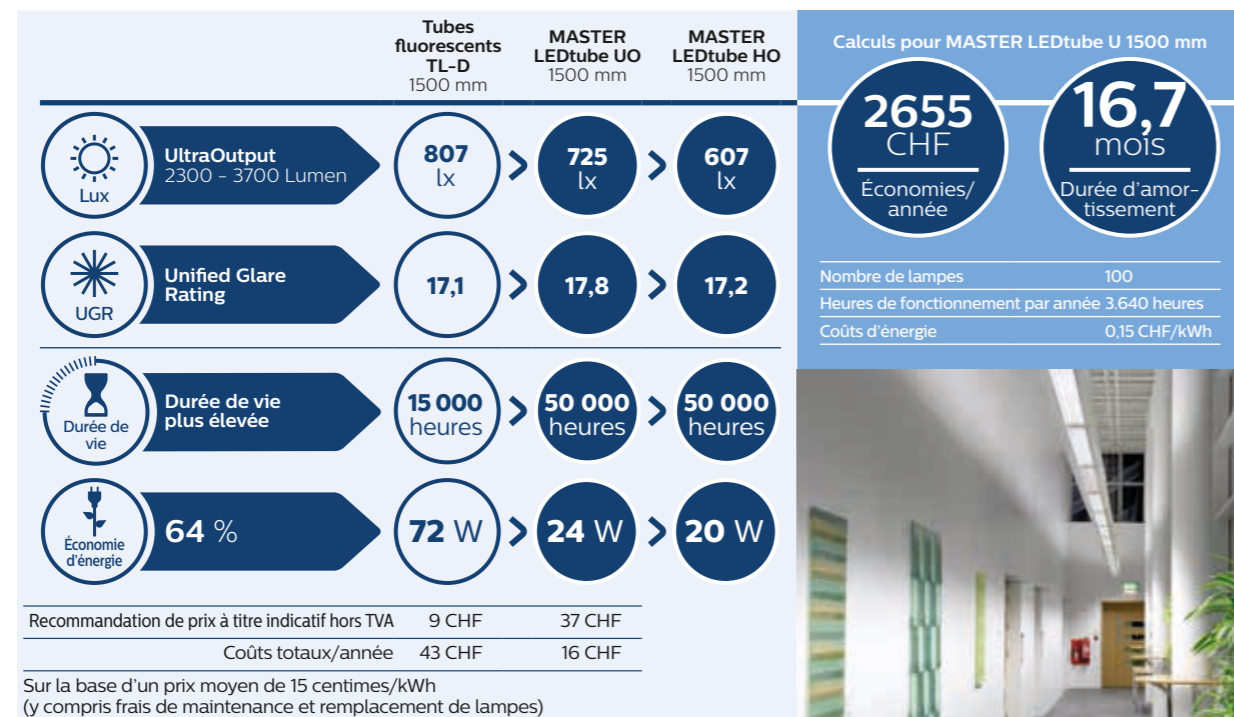


➤ Optez pour les HighOutput LEDtubes pour un flux lumineux élevé avec un rendement lumineux optimal



UltraOutput pour des applications de bureau ultra efficaces

L'éclairage dans les bureaux et les écoles a également un effet sur le dynamisme, la performance et le bien-être. Nos solutions produisent une lumière impressionnante de haute qualité dans le but de créer un environnement agréable qui répond à toutes les normes relatives au bureau tout en économisant de l'énergie. Le travail en est simplifié.



➤ Optez pour les UltraOutput LEDtubes pour un flux lumineux maximal dans les applications particulièrement exigeantes des bureaux et établissements de soins.



Parking APCOA à Munich

Installation rapide, économies durables

Comment APCOA mise sur l'efficacité et la durabilité à l'aide d'un éclairage LED moderne.

Le projet

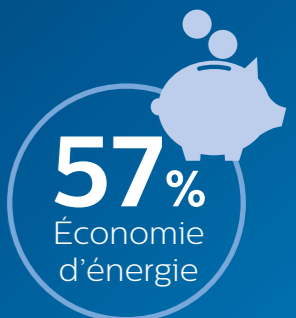
Pour les exploitants de parkings souterrains et couverts, l'éclairage signifiait jusqu'ici avant tout des coûts élevés. Impossible d'embellir les choses. Ce n'est pas non plus le cas pour l'APCOA PARKING Group, l'entreprise leader en Europe pour la gestion de parkings. Il s'agit finalement d'assurer la sécurité toute l'année, 24h/24, ainsi qu'une bonne orientation dans tous les espaces du parking.

C'est la raison pour laquelle Marko Huber, responsable Asset Management technique chez APCOA, s'est mis à rechercher une solution d'éclairage innovante avec une efficacité énergétique élevée et de faibles coûts d'investissement. Soit un produit LED moderne pouvant être installé rapidement et facilement par son propre personnel. Était-ce faisable?

La solution

La réponse était: MASTER LEDtube. Nous avons conçu ce tube LED spécialement en tant qu'alternative aux tubes fluorescents TL-D T8 traditionnels. Sans grands travaux préparatoires, pour ainsi dire «plug and play». Elle a pu immédiatement prouver sa flexibilité et sa performance dans le parking APCOA des Riem Arcaden à Munich: un garage souterrain de 75 000 m² et 2708 places. Au total 3900 tubes fluorescents TL-D T8 ont été remplacés.

Suite à des essais exhaustifs, la solution était claire. En effet, la technologie LED permettait de réaliser des économies sensibles de CO₂ et des économies d'énergie de 57%. En plus de cela, le temps d'amortissement était, dans ce cas précis, de moins d'une année. Sans mentionner les frais d'installation pouvant être économisés vu que le personnel de l'entreprise était capable de s'en charger. Les premières expériences sont entièrement positives. Les lampes ont pu être échangées en seulement quatre semaines. Le remplacement s'est fait sans problème. Les tubes LED fonctionnent parfaitement et éclairent le parking de manière homogène et sans éblouir. Pas de clignotement ni de bruit, avec une couleur de lumière et un éclairage niveau d'éclairage constants. Des performances durables pendant toute la longue durée de vie de 50 000 heures.



La gestion durable de l'environnement et de ses ressources naturelles révèle pour nous une importance essentielle. Il ne faut pas non plus oublier notre rentabilité.

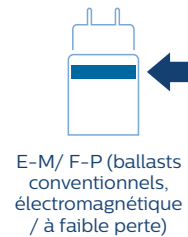
C'est la raison pour laquelle nous misons sur MASTER LEDtube qui nous a permis de trouver une solution innovante qui répond à toutes nos exigences.»

Marko Huber, responsable Asset Management technique, APCOA

Données techniques

MASTER LEDtubes T8 en polycarbonate avec des embouts rotatifs pour des projets ambitieux: pour un flux lumineux maximal de jusqu'à 3700 lm et une efficacité élevée

MASTER LEDtube T8 G13 UltraOutput 1200 mm et 1500 mm



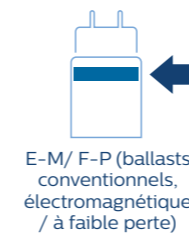
Description du produit	LED	Conventionnel	Flux lumineux	Exploitation sur ballast suivant	Angle de rayonnement	Valeur R _a	Va-riable	Tempé-rature de couleur	Numéro de commande (EOC)	E-No.
MASTER LEDtube	Puissance du système	Longueur comme TL-D	Lumen		°			K		
1200 mm UO	16 W	36 W	2300 lm	E-M/ F-P	160°	83	non	3000	68736900	941158151
1200 mm UO	16 W	36 W	2500 lm	E-M/ F-P	160°	83	non	4000	68738300	941158251
1200 mm UO	16 W	36 W	2500 lm	E-M/ F-P	160°	83	non	6500	68740600	941158551
1500 mm UO	24 W	58 W	3400 lm	E-M/ F-P	160°	83	non	3000	68742000	941153151
1500 mm UO	24 W	58 W	3700 lm	E-M/ F-P	160°	83	non	4000	68744400	941153251
1500 mm UO	24 W	58 W	3700 lm	E-M/ F-P	160°	83	non	6500	68746800	941153551
1200 mm UO InstantFit	16 W	36 W	2300 lm	BE	160°	83	oui	3000	68800700	941154151
1200 mm UO InstantFit	16 W	36 W	2500 lm	BE	160°	83	oui	4000	68796300	941154251
1200 mm UO InstantFit	16 W	36 W	2500 lm	BE	160°	83	oui	6500	68798700	941154551
1500 mm UO InstantFit	24 W	58 W	3400 lm	BE	160°	83	oui	3000	68806900	941154351
1500 mm UO InstantFit	24 W	58 W	3700 lm	BE	160°	83	oui	4000	68802100	941154451
1500 mm UO InstantFit	24 W	58 W	3700 lm	BE	160°	83	oui	6500	68804500	941154651

* EEL InstantFit BE = A* / EEL E-M/ F-P = A**

- En optant pour les LEDtube, il convient de vérifier que les niveaux d'éclairage exigés par les prescriptions soient respectés. Nous soulignons que la performance énergétique et la répartition lumineuse d'une installation sont déterminées par les caractéristiques de celle-ci.
- Un starter de remplacement est inclus dans l'emballage des lampes LEDtube prévues pour exploitation sur ballasts E-M / F-P.
- Les LEDtube pour ballasts E-M / F-P peuvent également être exploités sur 230V.
- UO signifie UltraOutput (flux lumineux maximal dans la Value Range)
- HO signifie HighOutput (flux lumineux élevé dans la Value Range)
- Conçu pour 200 000 enclenchements
- Il faut installer la lampe dans un environnement sec. Elle doit être utilisée uniquement avec un luminaire homologué pour le domaine d'application en question.
- Les LEDtubes mentionnés plus haut ne sont pas variables.
- Ne convient pas pour les interrupteurs électroniques.

MASTER LEDtubes T8 en polycarbonate avec des embouts rotatifs pour réaliser des économies maximales en énergie tout en maintenant un flux lumineux élevé de jusqu'à 3100 lm

MASTER LEDtube T8 G13 HighOutput 1200 mm et 1500 mm



Description du produit	LED	Conventionnel	Flux lumineux	Exploitation sur ballast suivant	Angle de rayonnement	Valeur R _a	Va-riable	Tempé-rature de couleur	Numéro de commande (EOC)	E-No.
MASTER LEDtube	Puissance du système	Longueur comme TL-D	Lumen		°			K		
1200 mm	14 W	36 W	2000 lm	E-M/ F-P	160°	83	non	3000	68718500	941158371
1200 mm	14 W	36 W	2100 lm	E-M/ F-P	160°	83	non	4000	68720800	941158471
1200 mm	14 W	36 W	2100 lm	E-M/ F-P	160°	83	non	6500	68722200	941158571
1500 mm	20 W	58 W	2900 lm	E-M/ F-P	160°	83	non	3000	68712300	941158671
1500 mm	20 W	58 W	3100 lm	E-M/ F-P	160°	83	non	4000	68714700	941158771
1500 mm	20 W	58 W	3100 lm	E-M/ F-P	160°	83	non	6500	68716100	941158871
1200 mm InstantFit	14 W	36 W	2000 lm	BE	160°	83	oui	3000	68752900	941159261
1200 mm InstantFit	14 W	36 W	2100 lm	BE	160°	83	oui	4000	68748200	941159361
1200 mm InstantFit	14 W	36 W	2100 lm	BE	160°	83	oui	6500	68750500	941159461
1500 mm InstantFit	20 W	58 W	2900 lm	BE	160°	83	oui	3000	68758100	941159561
1500 mm InstantFit	20 W	58 W	3100 lm	BE	160°	83	oui	4000	68754300	941159661
1500 mm InstantFit	20 W	58 W	3100 lm	BE	160°	83	oui	6500	68756700	941159761

* EEL InstantFit BE = A* / EEL E-M/ F-P = A**

Veuillez tenir compte des remarques sur la page de gauche.

Vous trouverez des informations actuelles concernant toute la gamme des LEDtube sur le PartnerNet de Philips.

Enregistrez-vous maintenant: www.philips.ch/partnernet



L'InstantFit BE est compatible avec les ballasts électroniques des fabricants de marque.

Important: Veuillez vérifier avant l'installation si le ballast actuel est compatible. Vous trouverez une liste des ballasts électroniques testés sur www.philips.ch/fr/LEDtube

Liste de compatibilité (ballasts électroniques testés)

Également en ligne sur: www.philips.ch/fr/LEDtube



Données techniques

MASTER LEDtubes T8 en polycarbonate avec embouts rotatifs pour les exigences élevées posées à l'éclairage

MASTER LEDtube T8 G13 600 mm et 900 mm



Description du produit	LED	Conventionnel	Flux lumineux	Exploitation sur ballast suivant	Angle de rayonnement	Valeur R _a	Température de couleur	Numéro de commande (EOC)	E-No.
MASTER LEDtube	Puissance du système	Longueur comme TL-D	Lumen		°		K		
600 mm	8 W	18 W	1000 lm	E-M/ F-P	160°	83	3000	69747400	941158651
600 mm	8 W	18 W	1050 lm	E-M/ F-P	160°	83	4000	69749800	941158751
600 mm	8 W	18 W	1050 lm	E-M/ F-P	160°	83	6500	69751100	941158851
900 mm	12 W	30 W	1575 lm	E-M/ F-P	160°	83	4000	68708600	941158171
900 mm	12 W	30 W	1575 lm	E-M/ F-P	160°	83	6500	68710900	941158271
600 mm InstantFit	10,5 W	18 W	1000 lm	BE	160°	83	3000	55965900	941169271
600 mm InstantFit	10,5 W	18 W	1050 lm	BE	160°	83	4000	55967300	941169371
600 mm InstantFit	10,5 W	18 W	1050 lm	BE	160°	83	6500	55969700	941169471

E-M/ F-P (ballasts conventionnels, électromagnétique / à faible perte)

BE

Starter de remplacement



Description du produit	Numéro de commande (EOC) 1 unité	E-No.
Accessoires		
Starter EMP	72928000	919517001

- En optant pour les LEDtube, il convient de vérifier que les niveaux d'éclairage exigés par les prescriptions soient respectés. Nous soulignons que la performance énergétique et la répartition lumineuse d'une installation sont déterminées par les caractéristiques de celle-ci.
- Les LEDtube pour ballasts électroniques ne conviennent pas à une exploitation sur 230V.
- Conçu pour 50 000 enclenchements
- Il faut installer la lampe dans un environnement sec. Elle doit être utilisée uniquement avec un luminaire homologué pour le domaine d'application en question.
- Les LEDtubes mentionnés plus haut ne sont pas variables.

MASTER LEDtubes T5 en polycarbonate pour les exigences élevées posées à l'éclairage

MASTER LEDtube T5 G5 InstantFit BE 1500 mm



Description du produit	LED	Conventionnel	Flux lumineux	Exploitation sur ballast suivant	Angle de rayonnement	Valeur R _a	Température de couleur	Numéro de commande (EOC)	E-No.
MASTER LEDtube	Puissance du système	Longueur comme TL-D	Lumen		°		K		
1500 mm InstantFit	26 W	49 W	3600 lm	BE	160°	83	3000	68552500	941139701
1500 mm InstantFit	26 W	49 W	3900 lm	BE	160°	83	4000	68554900	941139801
1500 mm InstantFit	26 W	49 W	3900 lm	BE	160°	83	6500	68556300	941139901

BE

* EEL 3000 K = A' / EEL 4000 K et 6500 K = A**

Veillez tenir compte des remarques sur la page de gauche.

LEDtube T5 G5 BE
Disponible maintenant



L'InstantFIT BE est compatible avec les BE traditionnels des fabricants de marque.

Important: Veuillez vérifier avant l'installation si le ballast actuel est compatible. Vous trouverez une liste des ballasts électroniques testés sur www.philips.ch/fr/LEDtube

Liste de compatibilité
(ballasts électroniques testés)

Également en ligne sur:
www.philips.ch/fr/LEDtube



Données techniques

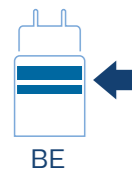
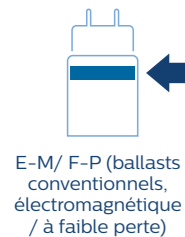
CorePro LEDtubes T8 en verre à prix réduit et pour des exigences faibles posées à l'éclairage

CorePro LEDtube T8 G13 600 mm, 1200 mm et 1500 mm



Description du produit	LED	Conventionnel	Flux lumineux	Exploitation sur ballast suivant	Angle de rayonnement	Valeur R _a	Température de couleur	Numéro de commande (EOC)	E-No.
CorePro LEDtube	Puissance du système	Longueur comme TL-D	Lumen		°		K		
600 mm	8 W	18 W	800 lm	E-M/ F-P	240°	80	4000	49277200	941179101
600 mm	8 W	18 W	800 lm	E-M/ F-P	240°	80	6500	49279600	941179201
1200 mm	16 W	36 W	1600 lm	E-M/ F-P	240°	80	4000	49281900	941179131
1200 mm	16 W	36 W	1600 lm	E-M/ F-P	240°	80	6500	49283300	941179231
1500 mm	20 W	58 W	2000 lm	E-M/ F-P	240°	80	4000	56608400	941109001
1500 mm	20 W	58 W	2000 lm	E-M/ F-P	240°	80	6500	56610700	941139001
600 mm InstantFit	9 W	18 W	800 lm	BE	240°	80	4000	65217600	941119001
600 mm InstantFit	9 W	18 W	800 lm	BE	240°	80	6500	65219000	941129001
1200 mm InstantFit	15 W	36 W	1600 lm	BE	240°	80	4000	58127800	941158001
1200 mm InstantFit	15 W	36 W	1600 lm	BE	240°	80	6500	58129200	941158101
1500 mm InstantFit	20 W	58 W	2000 lm	BE	240°	80	4000	59203800	941158201
1500 mm InstantFit	20 W	58 W	2000 lm	BE	240°	80	6500	59205200	941158301

* EEL 600 mm = A / EEL 4000 K und 6500 K = A*



Performance puissante constante. Avec Philips.

Votre alternative aux lampes fluorescentes. CorePro LED PL-C

La CorePro LED PL-C vous propose la première alternative de marque pour les lampes fluorescentes. En tant que première solution LED Retrofit, elle est disponible dans les variantes 2 P (E-M/ F-P) et 4 P (ballast électronique). C'est avec une efficacité énergétique, une longue durée de vie et une forte résistance que la CorePro LED PL-C éclaire les couloirs, les hôtels ou les salles d'attente dans les couleurs de lumière 830 et 840. Avec une durée de vie de 30 000 heures, Philips LED PL-C permet d'économiser jusqu'à 60% d'énergie. Convainquez-vous par vous-même!

innovation you



Philips CorePro LED PL-C
www.philips.ch/master-ledlamps



PHILIPS

