

KEENE

par  Signify

Montage mural

LytePro

LPW16 Petite applique murale



L'applique murale **DEL LytePro LPW16** de Keene procure une valeur remarquable dans un concept architectural compact. Cette applique murale procure une technologie de pointe, une longue durée de vie et des économies d'entretien dans un ensemble DEL discret au concept optique de haute précision. Cette combinaison puissante et précise permet d'obtenir d'excellentes économies d'énergie et une bonne performance photométrique. LPW16 convient parfaitement aux entrées et aux couloirs en plus des applications d'éclairage mural où l'espacement latéral est grand et la projection vers l'avant est requise.

Projet:

Emplacement:

No de catalogue:

Type de luminaire:

Lampes:

Qté:

Notes:

Luminaires en stock – guide pour commander

| Numéro de catalogue | Description | Qté emballage en gros | Code CUP |
|---------------------|--|-----------------------|---------------------|
| LPW16-78BZ | LPW16, 40W, 700mA, 4000K, 120-277V, peinture texturée bronze | 6 | 786034960502 |
| LPW16-78DGY | LPW16, 40W, 700mA, 4000K, 120-277V, peinture texturée gris foncé | 6 | 786034960489 |
| LPW16-78WH | LPW16, 40W, 700mA, 4000K, 120-277V, peinture texturée blanc | 6 | 786034960496 |

Accessoires en stock – guide pour commander (doivent être commandés séparément)

| Numéro de catalogue | Description | Qté emballage en gros | Code CUP |
|---------------------|--|-----------------------|---------------------|
| LPWCVRPLT-BZ | Plaque de montage à couvert murale universelle LPW, peinture texturée bronze | (aucun) | 786034960618 |

Descriptions des codes de catalogue

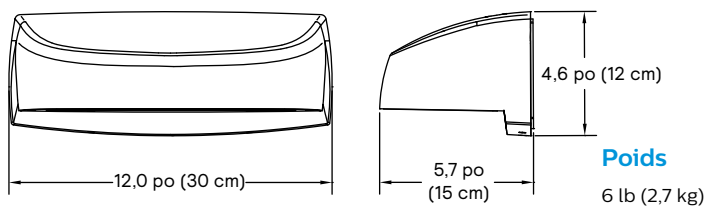
| Gamme | Courant du régulateur | Tension | Fin |
|---|--------------------------------------|------------------------------------|--|
| LPW16 Applique murale DEL LytePro 16 | 7 Courant du régulateur 700mA | 8 120-277V 1 120V | BZ Peinture texturée bronze DGY Peinture texturée gris foncé WH Peinture texturée blanc |



LPW16 Petite applique murale DEL LytePro

Montage mural

Dimensions



Caractéristiques

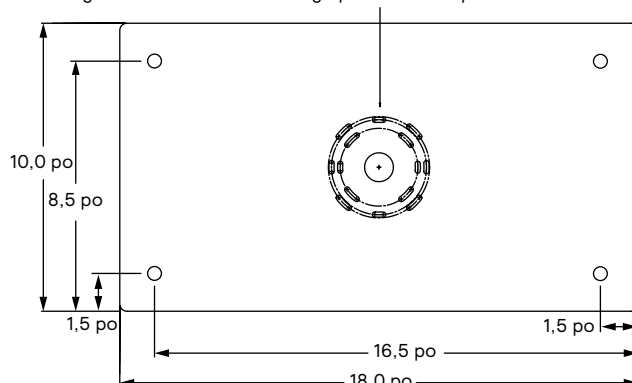
- L'applique murale LPW16 procure 3374 lumens à 36W et une efficacité de 93 lumens par watt
- LPW16W-7, la DEL de 40W remplace efficacement des luminaires à DHI jusqu'à 100-150W¹
- Le blanc neutre de 4000K avec IRC de 70 (minimum) est de série
- Trois couleurs en stock offertes pour les unités de série LPW16
- Garantie limitée de 5 ans, visitez signify.com/warranties pour obtenir les détails spécifiques

1. Équivalence comparable à la DHI et à d'autres sources selon plusieurs critères incluant la hauteur de montage, l'espacement des luminaires, l'efficacité, la performance et la classification du luminaire à remplacer ainsi que le critère d'éclairage d'application du projet en question.

Dimensions de l'accessoire (commandé séparément)

La plaque de montage à couvert murale universelle (LPWCVRPLT-BZ) est fabriquée d'aluminium de 0,8 po peint bronze texturé et s'installe sur le site pour couvrir des ouvertures ou surfaces plus larges déjà existantes. Offre la même configuration de boîte de jonction que le luminaire ou peut être rattachée directement sur le mur en quatre points de montage.

Configuration de trou de montage pour boîte de jonction universelle



Spécifications de performance

| | |
|---------------------------------|----------------|
| Distribution | Type 3 |
| Lumens initiaux | 3374 |
| Puissance moyenne du système | 36 |
| Efficacité | 93 |
| Classification BUG | B1/ |
| Poids approximatif du luminaire | ~6 lb (2,7 kg) |

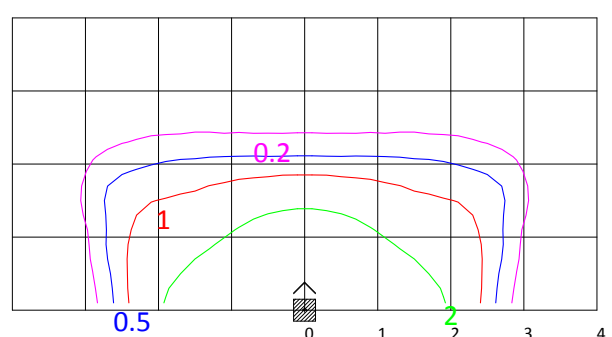
Classifications/approbations/homologations

| | |
|----------------------------------|--|
| Protection contre l'infiltration | Optique à indice protection IP65 |
| Homologué DLC | DLC |
| cETLus | Certifié pour utilisation dans les endroits mouillés |
| Température ambiante nominale | -40°C (-40°F) à 40°C (104°F) |

Configuration de distribution

| LPW16 - Hauteur de montage de 10 pi | | | |
|-------------------------------------|------|-------|-------|
| Hauteur de montage | 8 pi | 10 pi | 12 pi |
| Multiplicateur | 1,60 | 1,0 | 0,70 |

- Isolignes illustrées à 2,0, 1,0, 0,5 et 0,2 FC
- Choisir la hauteur de montage.
Utiliser le MULTIPLICATEUR (X) VALEUR DE FC = NOUVELLE VALEUR DE FC
- Les valeurs des FC sont basées sur le flux lumineux initial
- L'espacement de la grille est en unités de la hauteur de montage sélectionnée



LPW16 Petite applique murale DEL LytePro

Montage mural

Spécifications

Description générale

La petite applique murale DEL LytePro LPW16 de Keene allie une performance, un concept et une valeur formidables pour répondre aux besoins des individus soucieux de l'énergie et du budget. Les appliques murales DEL LytePro conviennent parfaitement aux applications faisant face vers le bas, au montage mural en saillie, à l'installation sur une boîte de jonction encastrée ou lorsque l'alimentation peut être acheminée par l'arrière puisque les branchements s'effectuent à l'intérieur du boîtier du luminaire.

Boîtier

Le boîtier en aluminium moulé sous pression loge la DEL et les assemblages de régulateurs. Le concept est basé sur un dissipateur thermique intégré afin de maximiser la performance thermique et la fiabilité. La plaque arrière résiste à la corrosion, est faite de composite de polycarbonate, incorpore un niveau à bulle intégré et offre un crochet à verrouillage et un concept de montage pour une installation facile.

Montage

Le concept de crochet à verrouillage et de boîtier/plaque arrière facilite l'installation. S'installe sur des boîtes de jonction octogonales de 3,5 po, 4 po et des boîtes de commutation simples (à montage horizontal) ou peut être directement rattaché à la surface. Vous assurez de respecter les bonnes étapes pour sceller le luminaire à la surface avec un joint d'étanchéité.

Indice de protection

Le logement optique offre un indice de protection IP65.

Carte et matrice DEL

Procure jusqu'à 93 lm/W au niveau du système. La température de couleur de série est 4000K +/- 250K, IRC minimum de 70.

Système électrique

Efficacité du régulateur (>90% de série). 120-277V. Plage de température: -40°C (-40°F) à 40°C (104°F). Protection contre circuit ouvert/court-circuit. Protection contre la surtension inhérente jusqu'à (KVA). Conforme à la norme RoHS.

Homologations

Les produits sont homologués cETLus pour les endroits mouillés. Convient à une utilisation à des températures ambiantes de -40°C (-40°F) à 40°C (104°F).

Fini

Chaque luminaire offre un revêtement de poudre de polyester texturée, d'isocyanurate de triglycidyle (TGIC), appliqué électrostatiquement et résistant à la décoloration et à l'abrasion. Trois couleurs de série sont offertes: gris foncé, bronze et blanc. Les options spécifiques sont disponibles seulement en bronze.

Garantie

Les luminaires LPW16, les matrices DEL et les régulateurs sont tous couverts par une garantie limitée de 5 ans. Pour tous les détails visitez signify.com/warranties.

Données sur la dépréciation prédite du flux lumineux^{2, 4}

| Température ambiante (°C) | Heures L ₇₀ calculées ³ | L ₇₀ selon TM-21 ^{3,4} | % maintien du flux lumineux à 60 000 h |
|---------------------------|---|--|--|
| jusqu'à 40°C | >200 000 h | >60 000 h | 94 % |

2. Performance prévue d'après les données du fabricant des DEL et les estimations de conception fondées sur la méthodologie de la norme IESNA LM-80. La réalité peut varier en fonction des conditions spécifiques de l'application.

3. L₇₀ réfère à la dépréciation de la performance des DEL dans le temps, jusqu'à 70 % du flux lumineux initial.

4. Calcul conforme à IESNA TM21-II. Les heures L₇₀ publiées sont limitées à 6 fois les heures réelles des tests sur les DEL.

