

ARTWORK

Master Ref:	PHL397494
TR Ref:	TR171112
Brand:	PHILIPS
Brand execution:	HUE SUBBRAND 2017
Product name:	A MANUAL
Shape:	N/A
Wattage:	N/A
Region:	Trident UK
Artwork 12NC:	3222 639 05791
Die cut 12NC:	3241 655 20841
Barcode:	N/A
CRC Number:	C
Action:	N/A
Date:	28/10/2019
Project Manager:	Yana Yusef

Trident Artist:	Glenn Pickersgill
-----------------	-------------------

Technical & Non Printing Items	
	Dielne
	Guides

Colours:		
----------	--	--



Please note that any low resolution paper Canon colour copies associated with this job should be referred to for content, layout and colour separation only.

UNDER NO CIRCUMSTANCES SHOULD THIS ARTWORK BE ALTERED WITHOUT PRIOR PERMISSION FROM TRIDENT.

70 mm
210 mm

Incl.

A

B

Max. 10m

Min. 90°

LED!

2

3

120 mm
210 mm

Incl.

A

B

2

3

4

5

240 mm
210 mm

Incl.

A

B

6

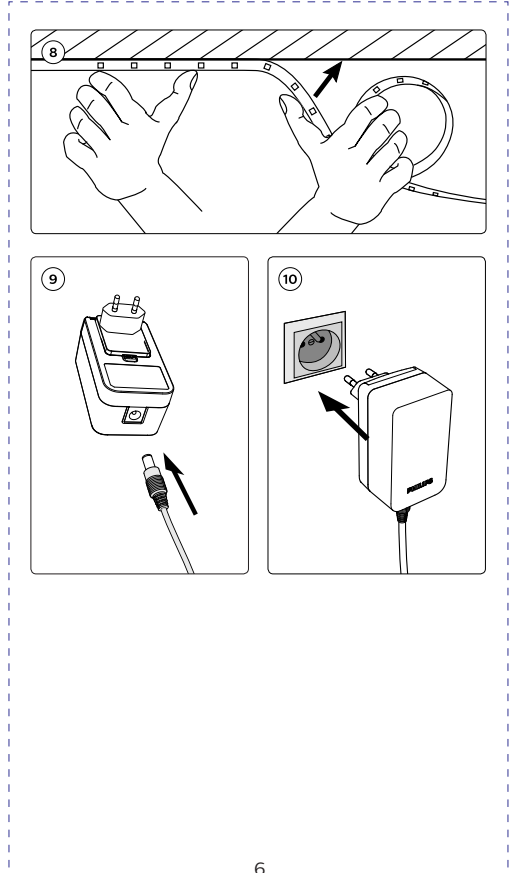
7

8

9

10

11



EN Connect to Hue bridge: Control with smart devices.

- Switch on Hue Lightstrip Plus.
- Plug in the Hue Bridge and connect to your Wi-Fi router.
- Download and start the latest Philips Hue app, and follow the instructions on your smart device.
- Visit meethue.com to discover more Hue products and popular apps.

DE Anschluss an die Hue-Bridge: Steuerung durch smarte Geräte.

- Hue Lightstrip Plus einschalten.
- Schließen Sie die Hue Bridge am Netz an und verbinden sich mit Ihrem WLAN-Router.
- Laden Sie die neuste Philips Hue-App herunter, starten Sie sie und folgen Sie den Anweisungen auf Ihrem smarten Gerät.
- Besuchen Sie meethue.com, um mehr Hue-Produkte und beliebte Apps zu entdecken.

FR Connexion au pont Hue: Commande depuis un smartphone/une tablette.

- Branchement de Hue Lightstrip Plus.
- Branchez le pont Hue et connectez-le à votre routeur Wi-Fi.
- Installez et lancez la dernière application Philips Hue, puis suivez les instructions sur votre smartphone/tablette.
- Rendez-vous sur meethue.com pour découvrir plus de produits et d'applications populaires pour Hue.

TR Hue köprüsü: Akıllı cihazlarla kontrol.

- Hue Lightstrip Plus'ü açın.
- Hue köprüsü fişe takın ve Wi-Fi yönlendiricinize bağlayın.
- En güncel Philips Hue uygulamasını indirin ve başlatın. Ardından akıllı cihazınıza talimatları izleyin.
- Daha fazla Hue ürünü ve popüler Hue ürünleri için meethue.com adresini ziyaret edin.

SL Povežite z vmesnikom Hue: Upravljanje s pametnimi napravami.

- Vključite Hue Lightstrip Plus.
- Priključite vmesnik Hue in ga povežite z brezžičnim usmerjevalnikom.
- Prenešite in zaženite najnovejšo aplikacijo Philips Hue in upoštevajte navodila na zaslonu pametne naprave.
- Obrskajte meethue.com, kjer lahko najdete več izdelkov Hue in priljubljenih aplikacij.

BC Свържете се към преходника Hue: Управлението с интелигентни устройства.

- Включете на Hue Lightstrip Plus.
- Включете преходника Hue и го свържете към вашия Wi-Fi рутер.
- Свалете и стартирайте последното приложение Philips Hue и следвайте инструкциите на вашето интелигентно устройство.
- Посетете meethue.com, за да откриете още популярни приложения и продукти Hue.

HU Csatlakozás a Hue bridge-hez: Vezérlés intelligens eszközökkel.

- A Hue Lightstrip Plus bekapcsolása.
- Dugja be a Hue Bridge eszközt, és csatlakoztassa a Wi-Fi routeréhez.
- Töltse le és indítsa el a legújabb Philips Hue alkalmazást, majd kövesse intelligens eszközén az utasításokat.
- Látogasson el a meethue.com oldalra, és fedezzen fel még több Hue terméket és népszerű alkalmazást.

SK Pripojenie k systému Hue Bridge: Ovládanie pomocou inteligentných zariadení.

- Priključte Hue Lightstrip Plus.
- Zapnite svetelný pás Hue Lightstrip Plus.
- Zapojte zariadenie Hue Bridge a pripojte ho k smerovaču Wi-Fi.
- Stiahnite si a spusťte najnovšiu aplikáciu Philips Hue a postupujte podľa pokynov v inteligentnom zariadení.
- Na adrese meethue.com nájdete ďalšie produkty Hue a obľúbené aplikácie.

SR Konekcija na Hue bridge: Kontrola pametnim uređajima.

- Priključite Hue Lightstrip Plus.
- Priključite Hue bridge i spojite ga na vaš Wi-Fi ruter.
- Skinite i pokrenite najnoviju Philips Hue aplikaciju i pratite instrukcije na vašem pametnom uređaju.
- Posjetite meethue.com da otkrijete više o Hue proizvodima i popularnim aplikacijama.

CZ Připojení mřížky Hue: Ovládání prostřednictvím chytrých zařízení.

- Zapojte systém Hue Lightstrip Plus.
- Zapojte zařízení Hue bridge a připojte jej ke svému Wi-Fi routeru.
- Stáhněte a spusťte nejnovější aplikaci Philips Hue a postupujte podle pokynů na vašem chytrém zařízení.
- Navštivte stránku meethue.com

PL Podłączenie do mostka Hue: Sterowanie za pomocą urządzeń inteligentnych.

- Włącz lampę Hue Lightstrip Plus.
- Podłącz mostek Hue i połącz go z routerem Wi-Fi.
- Pobierz i uruchom najnowszą aplikację Philips Hue, a następnie postępuj zgodnie z instrukcjami wyświetlanymi w urządzeniu inteligentnym.
- Odwiedź stronę meethue.com, aby odkryć więcej produktów Hue i popularnych aplikacji.

RO Conectare la Hue bridge: Control cu dispozitive inteligente.

- Aprindeți banda luminoasă Lightstrip Plus Hue.
- Cușulați Hue Bridge și conectați-o la routerul Wi-Fi.
- Descărcați și lansați cea mai recentă aplicație Philips Hue și urmați instrucțiunile de pe dispozitivul inteligent.
- Vizitați meethue.com pentru a descoperi mai multe aplicații populare și produse Hue.

LV Izveidojiet savienojumu ar Hue tiltu: Pārvaldība ar viedierīcēm.

- Ieslēdziet Hue Lightstrip Plus.
- Ievietojiet Hue tiltu spraudnī un izveidojiet savienojumu ar Wi-Fi maršrutētāju.
- Lejupielādējiet un palaidiet jaunāko Philips Hue lietotni, izpildiet viedierīcē redzamos norādījumus.
- Lai apskatītu citas Hue produktus un iecienītas lietotnes, apmeklējiet vietni meethue.com.

AR التوصيل بـ Hue: التحكم باستخدام الأجهزة الذكية.

- تشغيل ضوء Hue Lightstrip Plus.
- وصّل جسّير Hue بـالنتّاءر، ووصّله بـجهاز توجيه Wi-Fi.
- مزل أحدث تطبيق Hue من Philips، وانجز التثبيت على جهازك الذكي.
- تفضل بزيارة meethue.com لـ اكتشاف المزيد من منتجات Hue والتطبيقات الشائعة.

LT Prisijunkite prie „Hue“ tittello: valdymas naudojant išmaniuosius įrenginius.

- Įjunkite „Hue Lightstrip Plus“.
- Prijunkite „Hue“ tittelį ir sujunkite su savo belaidžio interneto maršruto parinktuvu.
- Atsisiųskite programą „Philips Hue“ ir vykdykite instrukcijas, kad įdiegtumėte savo žaidimų komplektą.
- Apsilankykite svetainėje meethue.com, kad atstumėtė daugiau „Hue“ produktų ir populiarų programų.

ET Ühendage Hue sillaga: Juhtige nutiseadmetega.

- Lülitage sisse Hue Lightstrip Plus.
- Torgake Hue sild seina ja ühendage see oma Wi-Fi ruuteriga.
- Laadige alla ja käivitage Philips Hue rakendus uusim versioon ning järgige nutiseadmes kuvatud juhiseid.
- Külastage aadressi meethue.com, et avastada rohkem Hue tooteid ja populaarseid rakendusi.