

**PHILIPS**

Products

LE VRAI  
**PRO**  
CHOISIT  
LA VRAIE  
QUALITÉ



# Catalogue Philips Lighting

Luminaires extérieurs  
Projecteurs

1 octobre 2019  
Produits et prix – BeLux

'19



# ProFlood LED



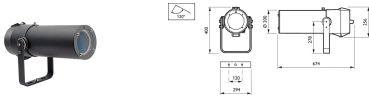
- Flux de qualité exceptionnelle, contrôle avancé de la distribution lumineuse et éblouissement remarquablement réduit
- Installation et réglage faciles
- Consommation de 55 W pour une performance lumineuse équivalente à une lampe CDM de 150 W



ProFlood LED est un projecteur étanche pour la projection d'image (Gobo) et le cadrage de lumière créatif. Ce puissant projecteur LED confère aux concepteurs d'éclairage une grande liberté de création. La puissance du projecteur peut être ajustée en fonction des besoins des alentours ou pour créer un effet particulier en "sculptant" la lumière.

- Projection de textes, logos, motifs et autres images au moyen d'un gobo
- Obturateur réglable permettant un cadrage précis du faisceau de couleur ou monochrome
- Faisceau réglable (entre 20° et 40°) pour s'ajuster parfaitement à l'environnement et permettre la mise au point et l'uniformité
- Durée de vie élevée de 50 000 heures (L80B10 à Ta de 25 °C)
- Anamorphose : un logiciel spécial permet de calculer la forme gobo requise pour compenser la distorsion.
- Type: BCP608
- Source lumineuse: Module LED intégral
- Puissance: 55W (+/-5%)
- Flux lumineux: 5590lm (flux LED)
- Température de couleur corrélée: 4000K
- Indice de rendu des couleurs: >70
- Durée de vie utile: 50000heures min. L80B10 à température ambiante de 25°C
- Plage de températures de fonctionnement: -20 à +35°C
- Ballast: Intégré (module LED à ballast intégré)
- Alimentation électrique/données: Ballasts LED Xitanium 50W/s
- Tension secteur: 220-240V/50-60Hz
- Courant d'appel : 20A
- Gradation: Non
- Entrée système de commande: Non
- Options: Classel et Classell
- Optique: Zoomspot
- Optique: Ensemble de lentilles optiques
- Cache optique: Verre transparent avec couche de protection anti-reflets
- Matériaux: Boîtier: fonte d'aluminium, gris anthracite (GR)
- Couleur: Peinture RAL10714
- Maintenance: Accès au connecteur secteur par ouverture du cache arrière à l'aide d'un clip (n'affecte pas les réglages optiques)
- Installation: Extérieur: sur cadre de mât/mur ou
- Presse-étoupe: M20

- Accessoires: Support gobo (100mm), obturateur, filtre de couleur
- Remarques: Quand le Proflood est installé sur un côté au-dessus ou en dessous de l'axe, l'image projetée sans correction gobo se déforme. Afin de résoudre ce problème, un "logiciel ANAMORPHOSE" spécial a été conçu pour calculer la forme gobo requise pour compenser la distorsion.



#### Product

BCP608 LED55/740 I EB GOBO GR10714 MSP

### Informations de commande

Code EOC	Désignation	Quantité minimum	Prix indicatif
92976600	BCP608 LED55/740 I EB GOBO GR10714 MSP	1	4575.00€
92977300	BCP608 LED55/740 I EB SHUT GR10714 MSP	1	4575.00€
92978000	BCP608 LED55/740 I EB GO-SH GR10714 MSP	1	4575.00€

# DecoScene LED BBP621



- Efficacité optique très performante et très bon mélange des couleurs
- Sans colle : facilite la maintenance et le recyclage en fin de vie
- Conception permettant une utilisation avec des produits DecoScene avec la technologie lampes à décharge (HID) et l'intégration dans des projets.



Pour de nombreux concepteurs, qu'il s'agisse d'illuminer un élément d'architecture ou de créer des effets d'accentuation, le luminaire idéal est un luminaire invisible. Grâce à leur encastrement dans le sol, les projecteurs enterrés permettent quasiment d'atteindre cette situation idéale. DecoScene LED a été conçu pour produire un effet d'éclairage ascendant optimal, d'une illumination intense à des effets plus subtils d'accentuation. Son optique à collimateur unique produit un flux lumineux uniforme et garantit un mélange optimal des couleurs. Une version circulaire et une version avec dalle carrée s'adaptent harmonieusement dans les sols pavés, le béton ou l'herbe pour rester discrets et s'effacer pendant la journée. L'association de la technologie LED la plus récente et d'optiques performantes fait du DecoScene LED une solution entièrement flexible, facile à installer partout pour créer un effet d'éclairage parfait.

- Deux types de blanc (2700 ou 4000 K), trois couleurs unies (rouge, vert, bleu) et des versions blanc ajustable (TWH) ajustable et RVB
- Choix de trois faisceaux circulaires différents, d'un faisceau intensif de 12° à un faisceau extensif de 40°
- Type: BBP621
- Source lumineuse: Module LED intégré (15 LED).
- Puissance système (+/-10 %): 28 W (blanc).
- Angle d'ouverture: 12° (faisceau intensif), 24° (faisceau semi-intensif) et 40° (faisceau extensif).
- Flux lumineux utile: 1085 lm (blanc chaud, 2700 K) ou 1345 lm (blanc neutre, 4000 K).
- Efficacité du luminaire: 38,7 lm/W (blanc chaud, 2700 K) ou 48,0 lm/W (blanc neutre, 4000 K);
- Température de couleur corrélée: Blanc chaud : 2700 K, blanc neutre : 4000 K.
- Indice de rendu des couleurs: > 80 (2700 K), > 75 (4000 K).
- Maintien du flux lumineux - L70: 50 000 heures.
- Taux de défaillance du ballast: 5% pour 60 000 heures.
- Plage de températures de fonctionnement: -20 °C à 35 °C.
- Driver: Intégré (module LED à ballast intégré).
- Tension secteur: 100-277 V CA / 50-60 Hz;
- Courant d'appel: 35 A / 350 µs.
- Gradation: Possibilités de gradation pour toutes les versions via protocole DMX.
- Options: Sur demande, possibilités de protocole DMX, avec détection et adressage RDM, sur toutes les versions.
- Optique: Faisceau circulaire intensif - Faisceau circulaire semi-intensif - Faisceau circulaire extensif.
- Fermeture: Verre extra blanc (+10 % de transmission) pour toutes les versions monochromes et verre dépoli pour les versions RVB ou TWH (blanc ajustable).
- Matériaux: Corps et bague frontale : aluminium moulé sous haute pression.

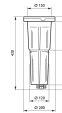
- Couleur: Bague frontale : gris anthracite, RAL 10714.
- Connexion: Dans le luminaire, connecteur à poussoir secteur 3 pôles et signal de contrôle.
- Maintenance: Accès au ballast après ouverture de la partie inférieure du boîtier fermée par quatre vis à six pans creux.
- Installation: Montage dans le sol via le pot d'encastrement.
- Presse-étoupe: 2 x M20 pour câbles d'alimentation (possibilité de passage en coupure).
- Remarques: Versions statiques disponibles en blanc chaud (WW) 2700 K ou blanc neutre (NW) 4000 K ainsi qu'en 3 couleurs unies (rouge, bleu, vert), ambre disponible sur demande.



BBP621 15xLED-HB/NW II  
NB GC GR RMR



BBP621 15xLED-HB/RGB  
I NB GF GR DMX RMR



**Product**

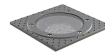
BBP621 15xLED-HB/NW I NB GC GR RMR



BBP621 15xLED-HB/NW II  
MB GC GR RMR



BBP621 15xLED-HB/NW I  
WB GC GR RMR



BBP621 15xLED-HB/NW I  
MB GC GR RMR

**Informations de commande**

Code EOC	Désignation	Quantité minimum	Prix indicatif
41878800	BBP621 15xLED-HB/NW I NB GC GR RMR	1	1100.00€
41879500	BBP621 15xLED-HB/NW I MB GC GR RMR	1	1100.00€
41880100	BBP621 15xLED-HB/NW I WB GC GR RMR	1	1100.00€
41881800	BBP621 15xLED-HB/NW II NB GC GR RMR	1	1100.00€
41882500	BBP621 15xLED-HB/NW II MB GC GR RMR	1	1100.00€
41883200	BBP621 15xLED-HB/NW II WB GC GR RMR	1	1100.00€
41884900	BBP621 15xLED-HB/WW I NB GC GR RMR	1	1100.00€
41885600	BBP621 15xLED-HB/WW I MB GC GR RMR	1	1100.00€
41886300	BBP621 15xLED-HB/WW I WB GC GR RMR	1	1100.00€
41887000	BBP621 15xLED-HB/WW II NB GC GR RMR	1	1100.00€
41888700	BBP621 15xLED-HB/WW II MB GC GR RMR	1	1100.00€
41889400	BBP621 15xLED-HB/WW II WB GC GR RMR	1	1100.00€
41890000	BBP621 15xLED-HB/RGB I NB GF GR DMX RMR	1	1250.00€
41891700	BBP621 15xLED-HB/RGB I MB GF GR DMX RMR	1	1250.00€
41892400	BBP621 15xLED-HB/RGB I WB GF GR DMX RMR	1	1250.00€
41893100	BBP621 15xLED-HB/RGB II NB GF GR DMX RMR	1	1250.00€
41894800	BBP621 15xLED-HB/RGB II MB GF GR DMX RMR	1	1250.00€
41895500	BBP621 15xLED-HB/RGB II WB GF GR DMX RMR	1	1250.00€

# DecoScene LED BBP623



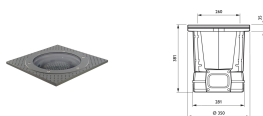
- Efficacité optique de premier ordre et très bon mélange des couleurs
- Sans colle : facilite la maintenance et le recyclage en fin de vie
- Conception permettant une utilisation avec des produits DecoScene classiques et l'intégration dans des projets.



Pour de nombreux concepteurs, qu'il s'agisse d'illuminer un élément d'architecture ou de créer des effets d'accentuation, le luminaire idéal est un luminaire invisible. Grâce à leur encastrement dans le sol, les projecteurs enterrés permettent quasiment d'atteindre cette situation idéale. DecoScene LED a été conçu pour produire un effet d'éclairage ascendant optimal, d'une illumination intense à des effets plus subtils d'accentuation. Son optique à collimateur unique produit un flux lumineux uniforme et garantit un mélange optimal des couleurs. Une version circulaire et une version avec dalle carrée s'adaptent harmonieusement dans les sols pavés, le béton ou l'herbe pour rester discrets et s'effacer pendant la journée. L'association de la technologie LED la plus récente et d'optiques performantes fait du DecoScene LED une solution entièrement flexible, facile à installer partout pour créer un effet d'éclairage parfait.

- Deux types de blanc (2700 ou 4000 K), trois couleurs unies (rouge, vert, bleu) et des versions blanc ajustable (TWH) ajustable et RVB
- Choix de trois faisceaux circulaires différents, d'un faisceau intensif de 12° à un faisceau extensif de 40°
- Optique asymétrique pour l'illumination frontale des façades.
- Type: BBP623
- Source lumineuse: Module LED intégré (34LED).
- Puissance (+/-10 %): 54 W (blanc).
- Angle d'ouverture: 12° (faisceau intensif), 24° (faisceau semi-intensif), 40° (faisceau extensif) et faisceau asymétrique.
- Flux lumineux utile: 2460 lm (blanc chaud, 2700 K) ou 3050 lm (blanc neutre, 4000 K).
- Efficacité du luminaire: 45,5 lm/W (blanc chaud, 2700 K) ou 56,4 lm/W (blanc neutre, 4000 K).
- Température de couleur corrélée: Blanc chaud : 2700 K, blanc neutre : 4000 K.
- Indice de rendu des couleurs: > 80 (2700 K), > 75 (4000 K)
- Maintien du flux lumineux - L70: 50 000 heures.
- Taux de défaillance du ballast: 5 % pour 60 000 heures.
- Plage de températures de fonctionnement: -20 °C à 35 °C.
- Driver: Intégré (module LED à ballast intégré).
- Tension secteur: 100-277 V CA / 50-60 Hz.
- Courant d'appel: 35 A / 350 µs.
- Gradation: Possibilités de gradation pour toutes les versions via protocole DMX.
- Options: Sur demande, possibilités de protocole DMX, avec détection et adressage RDM, sur toutes les versions.
- Optique: Faisceau intensif circulaire.
- Fermeture: Verre extra blanc (+10 % de transmission) pour toutes les versions monochromes et verre dépoli

- pour les versions RVB ou TWH (blanc ajustable).
- Matériaux: Corps et bague frontale : aluminium moulé sous haute pression.
  - Couleur: Bague frontale : gris anthracite, RAL 10714.
  - Connexion: Via le boîtier de connexion, connecteur à poussoir, secteur 3 pôles et signal de contrôle.
  - Maintenance: Accès au driver après ouverture du boîtier du driver situé sous le corps du luminaire.
  - Installation: Montage dans le sol via le pot d'encastrement.
  - Presse-étoupe: 2 x M20 pour câbles d'alimentation (possibilité de passage en coupure).
  - Remarques: Versions statiques disponibles en blanc chaud (WW) 2700 K ou blanc neutre (NW) 4000 K ainsi qu'en 3 couleurs unies (rouge, bleu, vert), ambre disponible sur demande.



#### Product

BBP623 34xLED-HB/NW I NB GC GR RMR

BBP623 34xLED-HB/RGB I NB GF GR DMX RMR

BBP623 34xLED-HB/NW I MB GC GR RMR

## Informations de commande

Code EOC	Désignation	Quantité minimum	Prix indicatif
41902000	BBP623 34xLED-HB/NW I NB GC GR RMR	1	1500.00€
41903700	BBP623 34xLED-HB/NW I MB GC GR RMR	1	1500.00€
41904400	BBP623 34xLED-HB/NW I WB GC GR RMR	1	1500.00€
41905100	BBP623 34xLED-HB/NW I A GC GR RMR	1	1500.00€
41906800	BBP623 34xLED-HB/NW II NB GC GR RMR	1	1500.00€
41907500	BBP623 34xLED-HB/NW II MB GC GR RMR	1	1500.00€
41908200	BBP623 34xLED-HB/NW II WB GC GR RMR	1	1500.00€
41910500	BBP623 34xLED-HB/WW I NB GC GR RMR	1	1500.00€
41911200	BBP623 34xLED-HB/WW I MB GC GR RMR	1	1500.00€
41912900	BBP623 34xLED-HB/WW I WB GC GR RMR	1	1500.00€
41913600	BBP623 34xLED-HB/WW I A GC GR RMR	1	1500.00€
41914300	BBP623 34xLED-HB/WW II NB GC GR RMR	1	1500.00€
41915000	BBP623 34xLED-HB/WW II MB GC GR RMR	1	1500.00€
41916700	BBP623 34xLED-HB/WW II WB GC GR RMR	1	1500.00€
41917400	BBP623 34xLED-HB/WW II A GC GR RMR	1	1500.00€
41918100	BBP623 34xLED-HB/RGB I NB GF GR DMX RMR	1	1650.00€
41919800	BBP623 34xLED-HB/RGB I MB GF GR DMX RMR	1	1650.00€
41920400	BBP623 34xLED-HB/RGB I WB GF GR DMX RMR	1	1650.00€
41921100	BBP623 34xLED-HB/RGB I A GF GR DMX RMR	1	1650.00€
41922800	BBP623 34xLED-HB/RGB II NB GF GR DMX RMR	1	1650.00€
41923500	BBP623 34xLED-HB/RGB II MB GF GR DMX RMR	1	1650.00€
41925900	BBP623 34xLED-HB/RGB II A GF GR DMX RMR	1	1650.00€
41930300	BBP623 34xLED-HB/TWH II NB GF GR DMX RMR	1	1650.00€
41931000	BBP623 34xLED-HB/TWH II MB GF GR DMX RMR	1	1650.00€





© 2019 Signify Holding. Tous droits réservés. Ce document contient des informations relatives à la gamme de produits Signify, qui peuvent faire l'objet de modifications. Ces informations ne sauraient donner lieu à l'exercice d'aucun droit, ni à aucune garantie quant à l'exactitude ou à l'exhaustivité des informations ; toute responsabilité en relation avec ces informations est expressément rejetée. Les informations contenues dans ce document ne constituent pas une offre commerciale et ne font partie d'aucun devis ou contrat. Les désignations Philips et le logo Philips sont des marques déposées de Koninklijke Philips N.V. Signify Holding est propriétaire de toutes les autres marques utilisées sauf si celles-ci appartiennent à d'autres propriétaires

[www.lighting.philips.be](http://www.lighting.philips.be)