



Zone d'accueil : suspensions en impression 3D

Quels étaient les objectifs de la rénovation du point de vente de Lunel ?

Nous avons réalisé la mise en place du nouveau concept Hypermarché de l'enseigne, basée sur la mise en valeur des zones traditionnelles et sur le confort d'achat. Il fût tout à fait pertinent de mettre en place une nouvelle installation d'éclairage au même titre que nous ré-agencions l'ensemble du magasin. La lumière nous a permis de mettre en avant les produits et de créer une identité propre à chaque univers.

Pourquoi avoir choisi des luminaires impression 3D pour votre zone d'accueil ?

La zone d'accueil, véritable lieu de vie, est le premier point de contact et d'échanges avec nos clients. Il était important de marquer cet espace avec des luminaires uniques personnalisés à l'image de notre magasin (matériaux, texture, coloris, formes, ...). Cela nous a permis de renforcer la convivialité de cet espace de service. Idée réussie !

“

La **qualité d'éclairage** associée au système de gestion **Interact Retail** est en soit une **petite révolution**”

Sébastien Chopin-Triolet

Directeur de Intermarché
“Les Portes de la Mer” - Lunel (34)



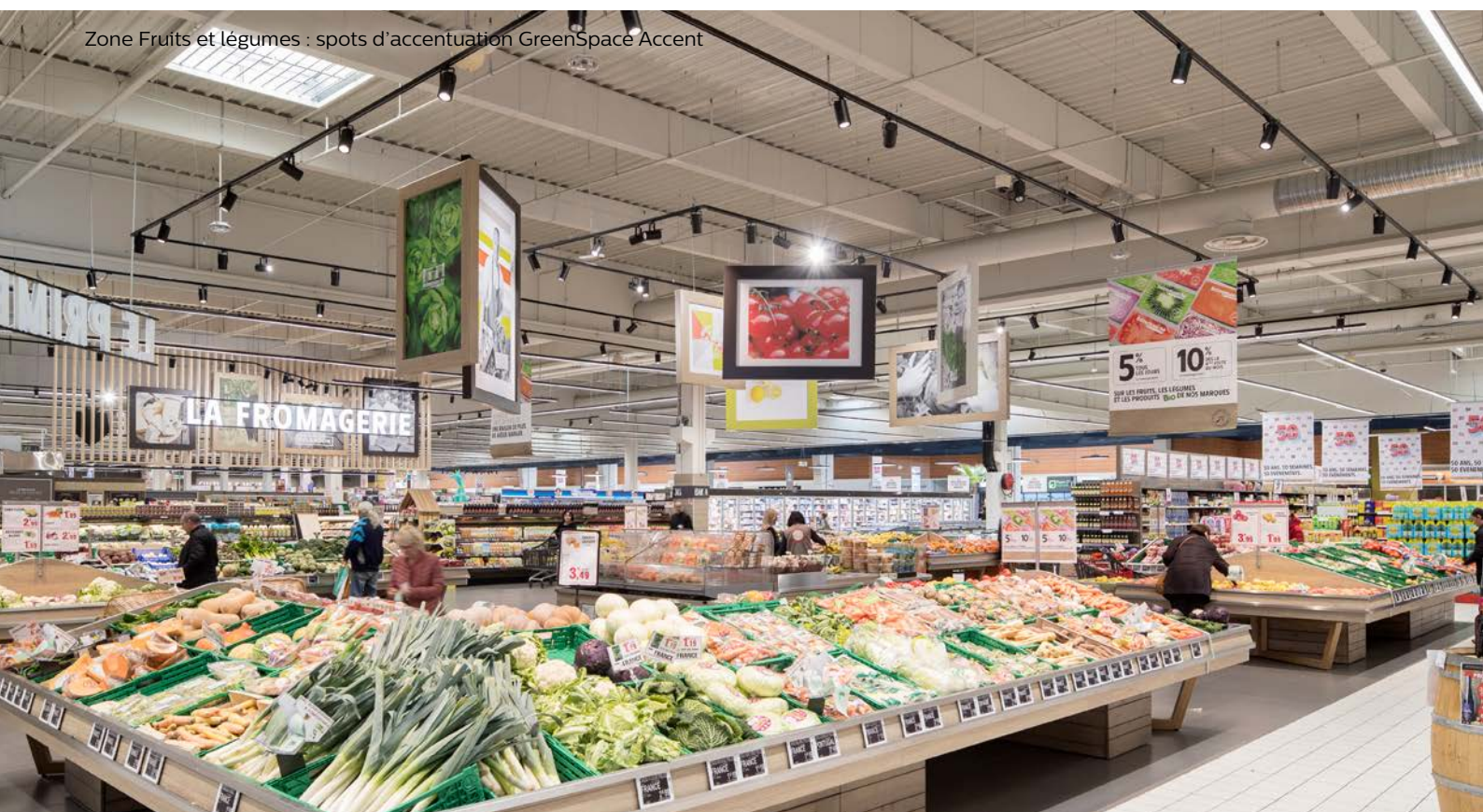
Zone boulangerie : Mise en valeur des produits frais avec les teintes dédiées FreshFood et luminaires StoreSet

Pourquoi avez-vous opté pour le système de gestion de l'éclairage Interact Retail ?

La gestion de l'éclairage via Interact Retail est en soit une petite révolution. Pouvoir modifier son éclairage en fonction des temps de vie du magasin est vraiment un plus, l'éclairage devient intelligent. Outre l'économie d'énergie réalisée grâce à la technologie LED, le fait de pouvoir définir une programmation calendaire des niveaux d'éclairement par zone est un réel atout. La visite de sites pilotes m'avait convaincu, le paramétrage est simple et intuitif !

Quelles sont les zones où les changements d'éclairage ont été les plus visibles, les plus impactants ?

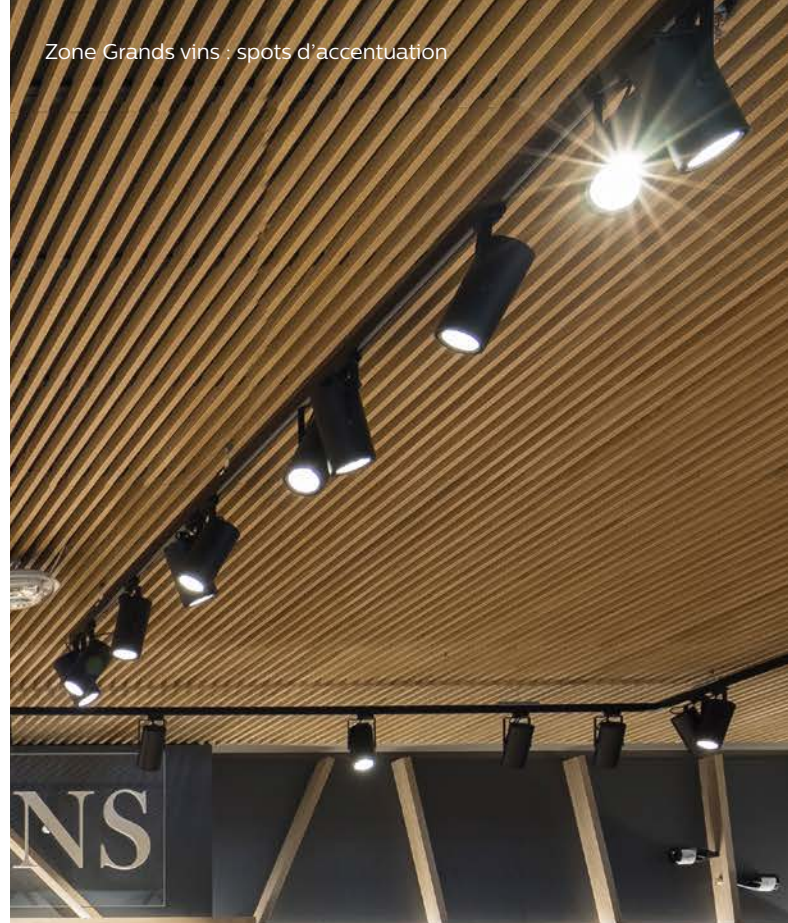
L'impact le plus flagrant a été sur les grands espaces, tels que la zone "Boucherie" et "Fruits et légumes" en clefs de voûte. La théâtralisation des étals est sublimée, et réchauffée par les spots d'accentuation avec des teintes de lumière dédiées. L'espace "Boulangerie" a été particulièrement réussi, mettant en valeur les tables de produits "fait maison" mais aussi l'ensemble des tableaux déco, qui sont à l'image du magasin.



Zone Fruits et légumes : spots d'accentuation GreenSpace Accent



Zone Grands vins : spots d'accentuation



“

La théâtralisation des étals est sublimée et réchauffée par les spots d'accentuation.”

Sébastien Chopin-Triolet

Directeur de Intermarché
“Les Portes de la Mer” - Lunel (34)

Depuis la mise en place de votre nouvelle installation d'éclairage, avez-vous perçu un impact sur vos équipes, vos clients ?

Tout d'abord, cela participe pleinement à l'image de l'enseigne et du magasin. C'est un élément clé de la modernisation du point de vente qui permet la mise en valeur des produits et des compétences. Nous sommes passés d'un éclairage uniforme à un éclairage attractif dédié à chaque univers. Le confort de nos clients a été fortement amélioré avec une augmentation de la valeur du panier moyen.

Zone culture et multimédia (Système rail Maxos fusion)



www.philips.fr/eclairage

Signify France
33, rue de Verdun - CS60019
92156 SURESNES CEDEX

SAS au capital de 195 990 000 euros
RCS Nanterre 402 805 527

Juillet 2019
Code 119050

Crédit photo : Xavier Boymond

© 2019 Signify Holding
Tous droits réservés. Philips et son blason sont des marques déposées par Koninklijke Philips N.V. Toutes les autres marques sont les propriétés de Signify Holding ou de leurs détenteurs respectifs. La reproduction partielle ou totale est interdite sans l'accord écrit préalable du titulaire du droit d'auteur. L'information présentée dans ce document ne participe d'aucun devis ou contrat. Elle est réputée être exacte et fiable et peut être modifiée sans notification. L'éditeur décline toute responsabilité à raison de son utilisation. Sa publication ne confère aucun droit d'utilisation d'utilisation sur un quelconque brevet ou autre titre de propriété industrielle ou intellectuelle, quel qu'il soit.