

PHILIPS

Lighting



TownGuide Performer

BDP105 LED50/830 I DRW PCC GR 62P DDF2 SRG10

TownGuide Performer - LED Modul 5000 lm - 830 topla bijela – klasa električne zaštite I – Širokosnopna optika DRW – Polikarbonatni prozirni pokrov - Dynadimmer - Montaža za promjere 60 mm

Obitelj proizvoda TownGuide Performer sastoji se od šest prepoznatljivih, ali modernih modela: plitkog stošca, zdjele, klasičnog stošca, klasičnog T, T i Tzero. Osim za Tzero, koji je dostupan s prozirnom zdjelom, za sve postoji izbor između prozirne (PCC), poluprozirne (PCTR) ili matirane (PCF) zdjele. Zahvaljujući široku rasponu vrijednosti svjetlosnog toka i izboru između neutralno bijele ili tople bijele svjetleće diode kao izvora svjetla te niza specijaliziranih optika za primjene na manjim montažnim visinama lako je izabrati verziju koja će najbolje zadovoljavati specifične zahtjeve Vašeg projekta. Sve to kombinirano je s dugim očekivanim životnim vijekom od 100 000 sati rada. Nadalje, svjetiljka TownGuide Performer ima niz opcija za upravljački sustav koje je mogu učiniti integralnim dijelom Vaših pametnih programa za smanjenje potrošnje energije – od samostojećih upravljanja prigušenjem LumiStep, DynaDimmer i LineSwitch preko grupnog upravljanja uz primjenu šifriranih mreža (Coded Mains) pa sve do neprekidne daljinske povezivosti s pomoću softvera za upravljanje rasvjetom CityTouch. Instalacija je lagana. Zahvaljujući bajunetnoj priključnici nalik na zviždaljku smještenoj u nasadniku, koja ima integriranu uvodnicu, svjetiljka se uopće ne mora otvarati radi instalacije. ServiceTag pruža izravan pristup svim relevantnim podacima preko mobilne aplikacije ServiceTag, čime se osigurava lakoća održavanja. Philips je uložio maksimalan napor kako bi ukupne troškove vlasništva (TCO) svjetiljke učinio što atraktivnijima. Budući da je TownGuide Performer specijalizirana svjetiljka sa svjetlećim diodama koja je kompatibilna s nizom upravljačkih sustava, ostvaruju se znatne uštede na troškovima energije i održavanja u usporedbi s konvencionalnom rasvjetom.

Specifikacije

Opće informacije

Oznaka izvora svjetlosti	LED50 [LED Module 5000 lm]
Zamjenjiv izvor svjetlosti	Da
Broj jedinica predspojnih naprava	1 jedinica
LED driver	Da
Led driver uključen uz svjetiljku	Da

Jamstveni rok	5 godina, standardna garancija
CE znak, RoHS znak	Da
ENEC certifikat	Da
ENEC+ certifikat	Da

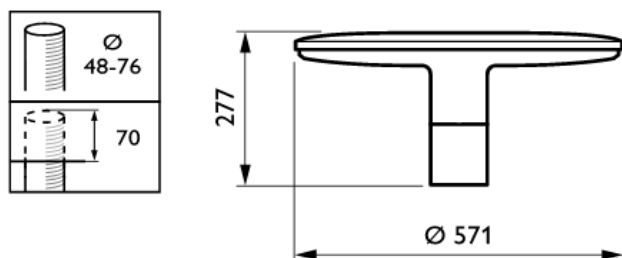
Električne karakteristike svjetiljke

Radni napon	220 - 240 V
Frekvencija	50 - 60 Hz
Prenaponska zaštita	≥ 6 kV
Zasebni uređaj prenaponske zaštite	kl. II+III (Imax=10kA, Umax=10kV)
Mogućnost DALI regulacije	Da
Klasa električne zaštite	I
Karakteristike LED modula	
Optički sustav od optičkih leća	Da
ULOR ≤ 1%	Da
Ukupna snaga svjetiljke	41 W
Svjetlosni tok LED izvora	5000 lm
Svjetlosna iskoristivost LOR	62%
Efektivni svjetlosni tok	3100 lm
Svjetlotehnička efikasnost svjetiljke	75 lm/W
Faktor snage cosφ ≥	0,95
Tip regulacije	Dynadimmer (DDF2), 5 koraka
Temperatura boje svjetlosti	3000K
Uzvrat boje Ra	80
Životni vijek LED modula i drivera	100.000h L90B10
System ready (SRT)	Opcija

Mehaničke karakteristike svjetiljke

Jedinstveni tip kućišta u jednoj veličini	Da, od cca 1000 do 9000 lm
Materijal kućišta i nosača	Tlačno lijevani aluminij
Antikorozivna zaštita	Da
Pasivno hlađenje	Da
Površina gornje strane svjetiljke	Glatka
Bez istaknutih rebara za hlađenje	Da
Zaštita od zaprljanja	IP66
Stupanj mehaničke zaštite	IK10
Optički pokrov	UV stabilni polikarbonat
Nasadnik svjetiljke	60mm
Regulacija kuta svjetiljke	0°
Raspon radne temperature	-20°C do +35°C
Maksimalna udama površina na vjetar	Scx 0.053 m ²
Težina svjetiljke	7,5 kg
Modularna izvedba svjetiljke	jednostavna zamjena LED modula i drivera
Materijal vijaka, podloški i matica	Nehrdajući čelik

Dimenzije svjetiljke

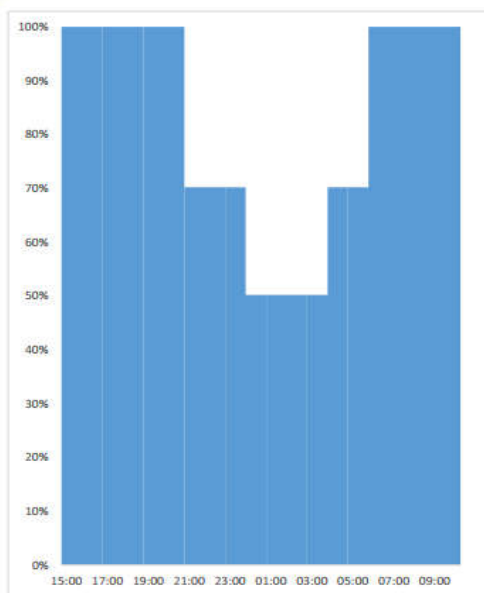


TownGuide Performer BDP105

Prikaz DDF2 režima regulacije



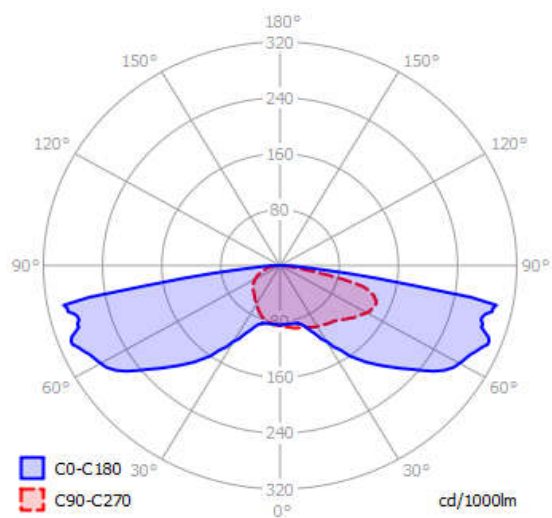
Dimregime 24



DDF2

from	to	% light
ON	21:00	100%
21:00	00:00	70%
00:00	04:00	50%
04:00	06:00	70%
06:00	OFF	100%

Prikaz distribucije svjetlosti



© 2019 Signify Holding. Sva prava pridržana. Signify pridržava pravo unošenja izmjena specifikacija i/ili prestanka proizvodnje bilo kojeg proizvoda u svakom trenutku bez prethodne najave ili obveze te ne odgovara ni za kakve posljedice koje nastanu upotrebom ove publikacije.