

PHILIPS

Iluminación de espacios públicos

TrueForce LED Road



Iluminación: ¿la clave del éxito?

Los auténticos profesionales confían en **Philips TrueForce LED Road**, una lámpara LED que representa una alternativa rentable para el alumbrado vial

REAL PROs
REAL QUALITY

Estas son las lámparas **TrueForce LED Road**

- ✓ Una auténtica alternativa de sustitución: reemplazo de lámparas de sodio con una distribución de la luz prácticamente idéntica
- ✓ Sin necesidad de recableado: funciona en luminarias ya existentes con balastos convencionales, incluso con arrancadores.
- ✓ Excelente reproducción del color con Ra 70 y una temperatura de color de 3000 y 4000 Kelvin
- ✓ Alta eficiencia con hasta 177 lm/W
- ✓ Buena clasificación de protección con IP40
- ✓ Fácil sustitución por su pequeño tamaño y peso (200 × 61 mm/250 g para la de 25/35 W y 262 × 71 mm/<525 g para la de 55/68 W), con conexión E27 y buen ajuste.
- ✓ Vida útil de 50.000 horas y garantía de 5 años
- ✓ Idónea para luminarias de alumbrado público diseñadas para funcionar con SON-T



Las lámparas **TrueForce LED Road** le sorprenderán

- ✓ Calidad certificada con un consumo de energía reducido de hasta el 55% en comparación con las lámparas convencionales.
- ✓ No requiere cambios en las luminarias: se pueden continuar usando el arrancador (si procede) y el balasto convencional para mantener la conformidad óptima de las luminarias.
- ✓ TrueForce LED Road usa las ópticas convencionales diseñadas para las luces HID tradicionales. Con su luz omnidireccional, ofrece una distribución de la luz prácticamente idéntica a las instalaciones SON-T convencionales.
- ✓ Su luz suave, blanca e IRC 70 genera una atmósfera más segura y agradable en exteriores.
- ✓ Philips TrueForce LED Road ofrece un ahorro energético superior al precio de la lámpara en tan solo dos años
- ✓ Destaca por su gestión térmica pasiva y un protector contra sobretensiones de 6 kV.
- ✓ Una vida útil extremadamente larga, tres veces mayor que la de las lámparas convencionales. Brillo instantáneo del 100% sin demora en el arranque ni parpadeo.
- ✓ Sin sustancias tóxicas y 100% libre de mercurio.
- ✓ Cumple los estándares de calidad más estrictos con una garantía de hasta 5 años*.



* Si desea conocer las condiciones de la garantía, visite www.lighting.philips.com/main/support/support/warranty

¿Empezar poco a poco o ahorrar mucho?

Las lámparas LED son hasta un 55 % más eficientes que las de sodio y ahorran energía y costes a la vez que proporcionan una alta calidad de luz constante. En la siguiente tabla se muestra el ahorro energético por vatio en relación con el tiempo de uso y los costes de energía.

LED comparado con una solución convencional	TrueForce Road para sustitución, 50 W		TrueForce Road para sustitución, 70 W		TrueForce Road para sustitución, 100 W		TrueForce Road para sustitución, 150 W	
Potencia de lámpara	50 W	25 W	73 W	35 W	100 W	55 W	154 W	68 W
Pérdida de potencia de balasto	5 W	2,5 W	7,3 W	3,5 W	10 W	5,5 W	15,4 W	6,8 W
Salida del sistema	55 W	27,5 W	80,3 W	38,5 W	110 W	60,5 W	169,4 W	74,8 W
Ahorro anual		27,5 W		41,8 W		49,5 W		94,6 W

Ahorro energético de sustituir una lámpara SON-T convencional por una TrueForce Road, anual.

Tiempo de iluminación por año	50 W				70 W				100 W				150 W			
	0,15 ct*	0,17 ct*	0,19 ct*	0,21 ct*	0,15 ct*	0,17 ct*	0,19 ct*	0,21 ct*	0,15 ct*	0,17 ct*	0,19 ct*	0,21 ct*	0,15 ct*	0,17 ct*	0,19 ct*	0,21 ct*
1,000	€ 5,49	€ 6,22	€ 6,95	€ 7,69	€ 6,27	€ 7,11	€ 7,94	€ 8,78	€ 7,43	€ 8,42	€ 9,41	€ 10,40	€ 14,19	€ 16,08	€ 17,97	€ 19,87
1,500	€ 8,24	€ 9,33	€ 10,43	€ 11,53	€ 9,41	€ 10,66	€ 11,91	€ 13,17	€ 11,14	€ 12,62	€ 14,11	€ 15,59	€ 21,29	€ 24,12	€ 26,96	€ 29,80
2,000	€ 10,98	€ 12,44	€ 13,91	€ 15,37	€ 12,54	€ 14,21	€ 15,88	€ 17,56	€ 14,85	€ 16,83	€ 18,81	€ 20,79	€ 28,38	€ 32,16	€ 35,95	€ 39,73
5,000	€ 27,45	€ 31,11	€ 34,77	€ 38,43	€ 31,35	€ 35,53	€ 39,71	€ 43,89	€ 37,13	€ 42,08	€ 47,03	€ 51,98	€ 70,95	€ 80,41	€ 89,87	€ 99,33

*Precio de la electricidad/kWh al año

Distribución de la luz

	50 W		70 W		100 W		150 W	
	Lámpara SON-T convencional	TrueForce Road	Conventional SON-T lamp	TrueForce Road	Conventional SON-T lamp	TrueForce Road	Conventional SON-T lamp	TrueForce Road
Curva de distribución de la luz (lámpara)								
Curva de distribución de la luz (luminaria)	no disponible todavía							

TrueForce Road imita la distribución de la luz de la lámpara SON-T convencional porque la ubicación del arco de funcionamiento es la misma. Se optimiza el diseño de la óptica existente para las HID convencionales incluso después de la sustitución de las lámparas.

Instalación sencilla en luminarias viales existentes con balastos SON/HPI.

La gama TrueForce LED Road es una auténtica alternativa de sustitución de SON/HPL que funciona con las luminarias existentes equipadas con balasto electromagnético. Sin necesidad de recableado ni de modificaciones en la luminaria; también el arrancador puede permanecer en el sistema. Las dimensiones mínimas requeridas en el compartimento de la lámpara son (L x Ø) 220 x 170 mm (25/35 W) y 280 x 180 mm (55/68 W).

Diagrama de circuito para la lámpara de sodio de alta presión/SON

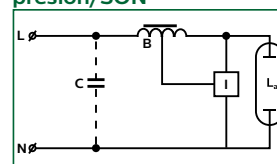
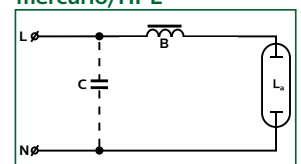


Diagrama de circuito para la lámpara de vapor de mercurio/HPL



Especificaciones

Nombre del producto	Tradicional	LED	CCT	IRC	Voltaje	"Corriente de entrada"	Vida útil	Regu-lable	Flujo luminoso		Dimensiones	Pack	EOC
TrueForce LED Road	(W)	(W)	(K)		(V CA)	(mA)	(horas)				(Al. x An.)	(piezas)	871869
38-25 W E27 730	50	25	3000	70	50-60	800	50,000	n.º	4000	A**	200 x 61	6	963251900
40-25 W E27 740		25	4000	70	50-60	800	50,000	n.º	4200	A**	200 x 61	6	963253300
55-35 W E27 730	70	35	3000	70	70-80	920	50,000	n.º	5500	A**	200 x 61	6	681115300
60-35 W E27 740		35	4000	70	70-80	920	50,000	n.º	6000	A**	200 x 61	6	681117700
84-55 W E40 730	100	55	3000	70	88-98	1000	50,000	n.º	8400	A**	262 x 71	6	963904400
90-55 W E40 740		55	4000	70	88-98	1000	50,000	n.º	9000	A**	262 x 71	6	963906800
112-68 W E40 730	100-150	68	3000	70	80-90	1650	50,000	n.º	11,200	A**	262 x 71	6	963908200
120-68 W E40 740		68	4000	70	80-90	1650	50,000	n.º	12,000	A**	262 x 71	6	963910500



Puede encontrar toda la información técnica en www.philips.com
Solo rigen las hojas de datos técnicos, con la excepción de cualquier error y omisión.