

PHILIPS

Iluminación de espacios públicos

TrueForce LED Urban

¿Un cambio menor o un asunto importante?

Los auténticos profesionales confían en **Philips TrueForce LED Urban**: una alternativa LED rentable para el alumbrado urbano



REAL PROs
REAL QUALITY

Estas son las lámparas TrueForce LED Urban

- ✓ Fácil sustitución con conexión directa a la red (220-240 V) o funcionamiento con sistema con balastos magnéticos sin arrancador
- ✓ Tamaño pequeño y peso reducido, por lo que son adecuadas para posiciones de encendido verticales y horizontales (horizontal en luminaria cerrada)
- ✓ Alta eficiencia con hasta 143 lm/W
- ✓ Nuevo concepto de microlente que sustituye a las versiones de cristal transparente y mate para mejorar la uniformidad de la luz
- ✓ Vida útil de 50 000 horas y garantía de 5 años*
- ✓ Alta protección con IP65: resistentes al agua e ideales para la iluminación de exteriores
- ✓ Alternativa a 80/125 W/200 HPL y 50/70 W SON, en temperaturas de color a 3000 y 4000 Kelvin

Las lámparas TrueForce LED Urban le sorprenderán

- ✓ Calidad certificada con un consumo de energía reducido de hasta el 80% en comparación con el sistema convencional.
- ✓ Su luz suave, blanca e IRC 80 genera una atmósfera más segura y agradable en exteriores
- ✓ Philips TrueForce LED Urban ofrece un ahorro energético superior al precio de la lámpara en tan solo dos años
- ✓ Destaca por su gestión térmica pasiva y un protector contra sobretensiones de 6 kV.
- ✓ Una vida útil extremadamente larga, tres veces mayor que la de las lámparas convencionales
- ✓ Brillo instantáneo del 100% sin demora en el arranque ni parpadeo.
- ✓ Sin sustancias tóxicas y 100% libre de mercurio
- ✓ Cumple los estándares de calidad más estrictos con una garantía de hasta 5 años*.

Ahora disponible en nuevos niveles de flujo luminoso y Ra 80 mejorado.

HID convencional	TrueForce LED Urban
HPL 80 W	LED 21 W E27
SON 50 W	LED 21 W E27
HPL 125 W	LED 28 W E27
SON 70 W	LED 28 W E27
HPL 125 W	LED 42 W E27
SON 70 W	LED 42 W E27
HPL 200 W	LED 42 W E40
SON 100 W	LED 42 W E40



¿Empezar poco a poco o ahorrar mucho?

Las lámparas LED son hasta un 75% más eficientes que las de sodio y ahorran energía y costes a la vez que proporcionan una alta calidad de luz constante. En la siguiente tabla se muestra el ahorro energético por vatio en relación con el tiempo de uso y los costes de energía.

LED comparado con un sistema HPL convencional	TrueForce Urban 21 W		TrueForce Urban 28 W		TrueForce Urban 42 W E27		TrueForce Urban 42 W E40	
Potencia de lámpara	80 W	21 W	125 W	28 W	125 W	42 W	20.0 W	42 W
Pérdida de potencia de balasto	10 W	0 W	14 W	0 W	14 W	0 W	20 W	0 W
Salida del sistema	90 W	21 W	139 W	28 W	139 W	42 W	220 W	42 W
Ahorro anual		69 W		111 W		97 W		178 W

Ahorro energético de sustituir una lámpara HPL convencional por una TrueForce Urban, al año.

Tiempo de iluminación por año	21 W				28 W				42 W E27				42 W E40			
	0,15 ct*	0,17 ct*	0,19 ct*	0,21 ct*	0,15 ct*	0,17 ct*	0,19 ct*	0,21 ct*	0,15 ct*	0,17 ct*	0,19 ct*	0,21 ct*	0,15 ct*	0,17 ct*	0,19 ct*	0,21 ct*
1,000	€ 10.35	€ 11.73	€ 13.11	€ 14.49	€ 16.65	€ 18.87	€ 21.09	€ 23.31	€ 14.55	€ 16.49	€ 18.43	€ 20.37	€ 26.70	€ 30.26	€ 33.82	€ 37.38
1,500	€ 15.53	€ 17.60	€ 19.67	€ 21.74	€ 24.98	€ 28.31	€ 31.64	€ 34.97	€ 21.83	€ 24.74	€ 27.65	€ 30.56	€ 40.05	€ 45.39	€ 50.73	€ 56.07
2,000	€ 20.70	€ 23.46	€ 26.22	€ 28.98	€ 33.30	€ 37.74	€ 42.18	€ 46.62	€ 29.10	€ 32.98	€ 36.86	€ 40.74	€ 53.40	€ 60.52	€ 67.64	€ 74.76
5,000	€ 51.75	€ 58.65	€ 65.55	€ 72.45	€ 83.25	€ 94.35	€ 105.45	€ 116.55	€ 72.75	€ 82.45	€ 92.15	€ 101.85	€ 133.50	€ 151.30	€ 169.10	€ 186.90

*Precio de la electricidad/kWh al año

Fácil instalación en luminarias convencionales existentes, ya sea en conexión directa a la red eléctrica o con balasto electromagnético (EM) sin arrancador.

TrueForce Urban simplifica la actualización a la iluminación mediante LED. Se puede utilizar con conexión directa a la red eléctrica (220-240 V) o con balasto electromagnético convencional existente (el arrancador se debe quitar del sistema). Si se mantiene el condensador en el sistema, el factor de potencia (FP) podría ser menor.

Diagrama de circuito para la conexión directa a la red eléctrica

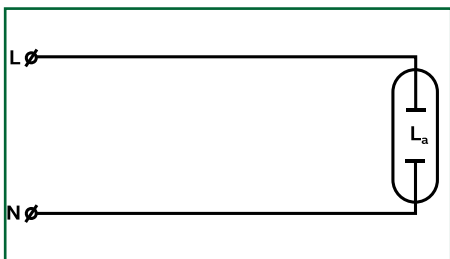


Diagrama de circuito para la lámpara de vapor de mercurio/HPL

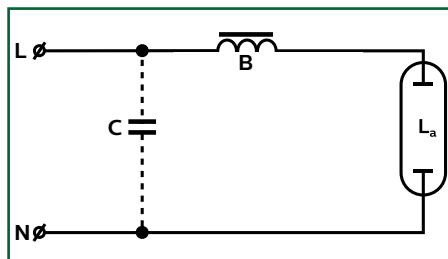
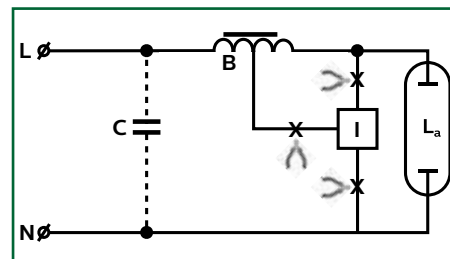


Diagrama de circuito para la lámpara de sodio de alta presión/SON



Especificaciones

Nombre del producto	Tradicional (W)	LED (W)	CCT (K)	IRC	Voltaje (V CA)	"Corriente de entrada" (mA)	Vida útil (horas)	Regulable	Flujo luminoso		Dimensiones (Al. x An.)	Pack (piezas)	EOC
TForce LED Urban 28-21 W E27 830	80 (HPL 80 W, SON 50 W)	21	3000	80	220-240	95	50,000	n.º	2850	A++	178 x 75	6	963814600
30-21 W E27 840		21	4000	80	220-240	95	50,000	n.º	3000	A++	178 x 75	6	963816000
38-28 W E27 830		28	3000	80	220-240	125	50,000	n.º	3800	A++	178 x 75	6	963818400
40-28 W E27 840		28	4000	80	220-240	125	50,000	n.º	4000	A++	178 x 75	6	963820700
57-42 W E27 830		42	3000	80	220-240	186	50,000	n.º	5700	A++	178 x 84	6	963822100
60-42 W E27 840		42	4000	80	220-240	186	50,000	n.º	6000	A++	178 x 84	6	963824500
57-42 W E40 830		42	3000	80	220-240	186	50,000	n.º	5700	A++	191 x 84	6	963826900
60-42 W E40 840		42	4000	80	220-240	186	50,000	n.º	6000	A++	191 x 84	6	963828300

