

Signify



Signify Service Tag


Förenkla installation, underhåll och reservdelshantering



Service Tag är ett QR-kodsbaserat identifikationssystem för LED-armaturer.

Scanna helt enkelt armaturens kod med Service Tag-appen för att få viktig information om installation, underhåll och reservdelar. Eftersom alla fabriks- och specifikationsdata sparats i molnet är datan alltid korrekt.

Service Tag hjälper dig också att omprogrammera drivdon, övervaka driftsättning och följa installationsprocesser.

 Enkel tillgång till relevant data

 Effektivare underhåll

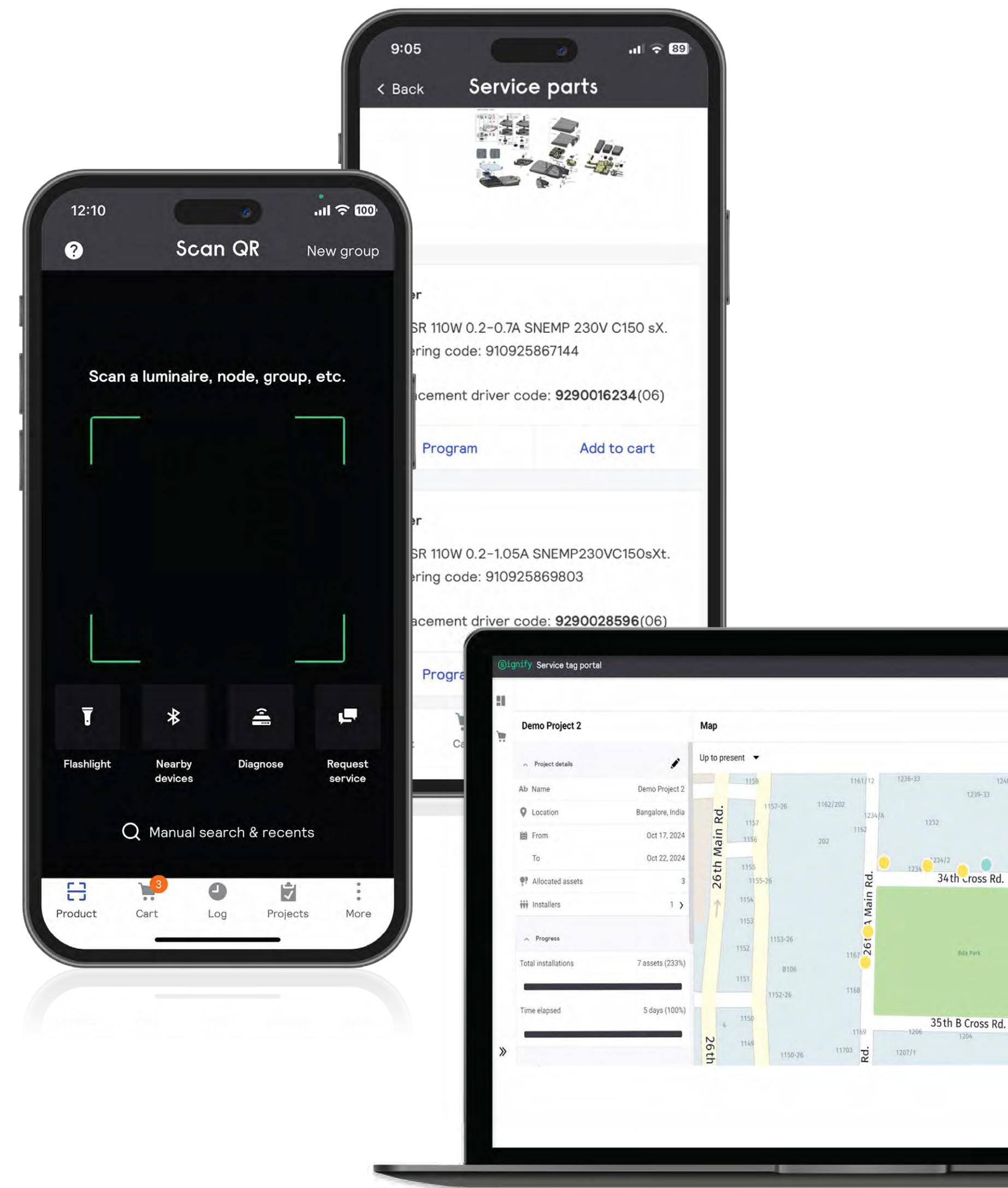
 Digitalt underhåll



Service Tag funktionslista

Använd Service Tag-appen på din mobil för att skanna QR-koden så att du får:

Detaljerad armatur-information	Nyckeldata för enhetshantering och operationella aktiviteter. Inkluderar produktdesignationer, optik, ljusdata, effektfaktor, tillverkningsdatum och mycket mer. För en konsoliderad sammanställning av alla dina enheter kan du använda dataöverföringstjänst eller APLer.
Användardata	Användarskapad information som ger nyttig referens vid underhåll och drift. Inkluderar tex. armaturens plats, anteckningar, foton, tillbehör, grupper, stolp-ID, gatunamn, våningsplan och custom/extern ID.
Reservdelar	Lista med reservdelar kompatibla med armaturen. Undvik onödig rondering genom att säkerställa att rätt del finns tillgänglig för reparation och byte. Varukorg för beställning/offert av rätt delar direkt i appen.
Dokumentation	Användbar dokumentation som stödjer fältarbetet: installationsmanual, användarmanual, servicemanual och felsökningsguide.
Konfiguration	Köp armaturer i standardkonfiguration och ändra deras konfiguration trådlöst i efterhand (med hjälp av NFC). Konfigurera ljusflödet (lumen) eller Dynadimmer-profilen enligt projektets krav före installation. Spara arbete på hantering av flera SKU:er och minska lagret av reservdelar – samtidigt som du uppnår rätt ljusnivåer.
Drivdon och nodbyte	Ersätt trasiga drivdon genom att kopiera konfigurationen från den gamla direkt till den nya trådlöst. Du behöver inte ens ha den gamla tillgänglig, appen återställer själv från molnet. Ersätt tillbehör som RF eller mobil-nod genom att scanna de gamla och nya QR-koderna. Interact City uppdaterar automatiskt de nya noderna vilket sparar tid vid underhåll och driftsättning.
Grupper	Grupperingar baserade på gata, våning eller utrymme. Tilldela gruppnamn och hämta enhetsinfo per grupp eller grupp-ID via QR-kod.
Edit log	Dela unedrällsaktivitet för att hjälpa dig dokumentera enhetshistorik och underhållschema. Service Tag loggar automatiskt.
Garanti	Tillverknings- och registreringsdatum hjälper dig kontrollera armaturens garanti-status.
Armatur-plats	Registrera geolokalisering av stolpen. Undvik onödig rondering genom att skicka rätt utrustning till rätt plats.
Anteckningar	För egna anteckningar efter reparation eller byte för att hålla reda på individuell enhetshistorik som kan delas inom teamet.
Printa labels	Printa ny Service Tag-sticker för att motsvara ändringar i konfiguration, direkt via appen och i två olika storlekar.
Diagnostik	<u>Skanna drivdon via NFC och kontrollera fel hos armaturen som loggats i drivdonet, vilket hjälper dig felsöka snabbare.</u>
Uppgraderings-kit	<u>Förbättra armaturen genom att byta ut drivdon och LED-board men återanvänd armaturhus. Detta förlänger enhetens livslängd och sparar energi via de effektivare komponenterna.</u>
Be om service	Skicka en service-förfrågan till Signifys servicetjänster direkt via appen baserat på den faktiskt felande enheten.



Service Tag funktionslista

Övriga funktioner

Alla enheter via APler	Skaffa all enhetsinformation automatiserat direkt vid installation. Kör avancerad analys, diagnostik och optimering. Prenumerationskostnad utgår ³ .
Alla enheter i ett Excel	Använd vår dataöverföring för att få konsoliderade spreadsheets över dina enheter. Du kan begära särskild armaturdata för en viss Service Tag-lista, beställning, ID-nummer, geografiskt område eller projekt. Prenumerationskostnad utgår ⁴ .
Ej uppkopplade enheter i Signify Interact City	Importera ej uppkopplade enhetsdata direkt till Interact City parallellt med dina uppkopplade enheter för enklare underhåll.
Service Tag-projekt	Övervaka installationsprocesser i real-tid och dela rapporter med stakeholders. Identifiera felaktiga installationer direkt och korrigera omedelbart för att undvika onödiga föreseningsavgifter.
Så funkar det	Skapa ett projekt och tilldela installatörer. När installatören registrerar en produkt kan de lägga till den i ett projekt direkt, vilket uppdaterar kart- och graf-tjänster. Prenumerationskostnad utgår ⁵ .
Philips SunStay hjälp	Övervaka statusen på dina Philips SunStay-solarmaturer och konfigurera dem för optimal prestanda. Det gör du genom att stå vid stolpen (med hjälp av Bluetooth) – utan behov av vägvästängningar, kranbilar eller extra verktyg.

¹ Armaturspecifikationsdata, beroende på produktfamilj, inkluderar produktnamn, märkning, färgtemperatur, optik, ljusstyrka, antal LED, effekt, elektrisk säkerhetsklass, armaturfärg, power factor, färgrenderingsindex, omgivningstemperatur, inspänning, infrekvens, varumärke, produktfamilj, tillverkningsdatum, beställningsorder, 12NC, drivdonets serienummer, effektivitet, stöt- och intrångsklassningar, livslängd, minimal dimningsprocent, färg på ljuskälla, armaturteknologi, minmax AC-spänning etc.

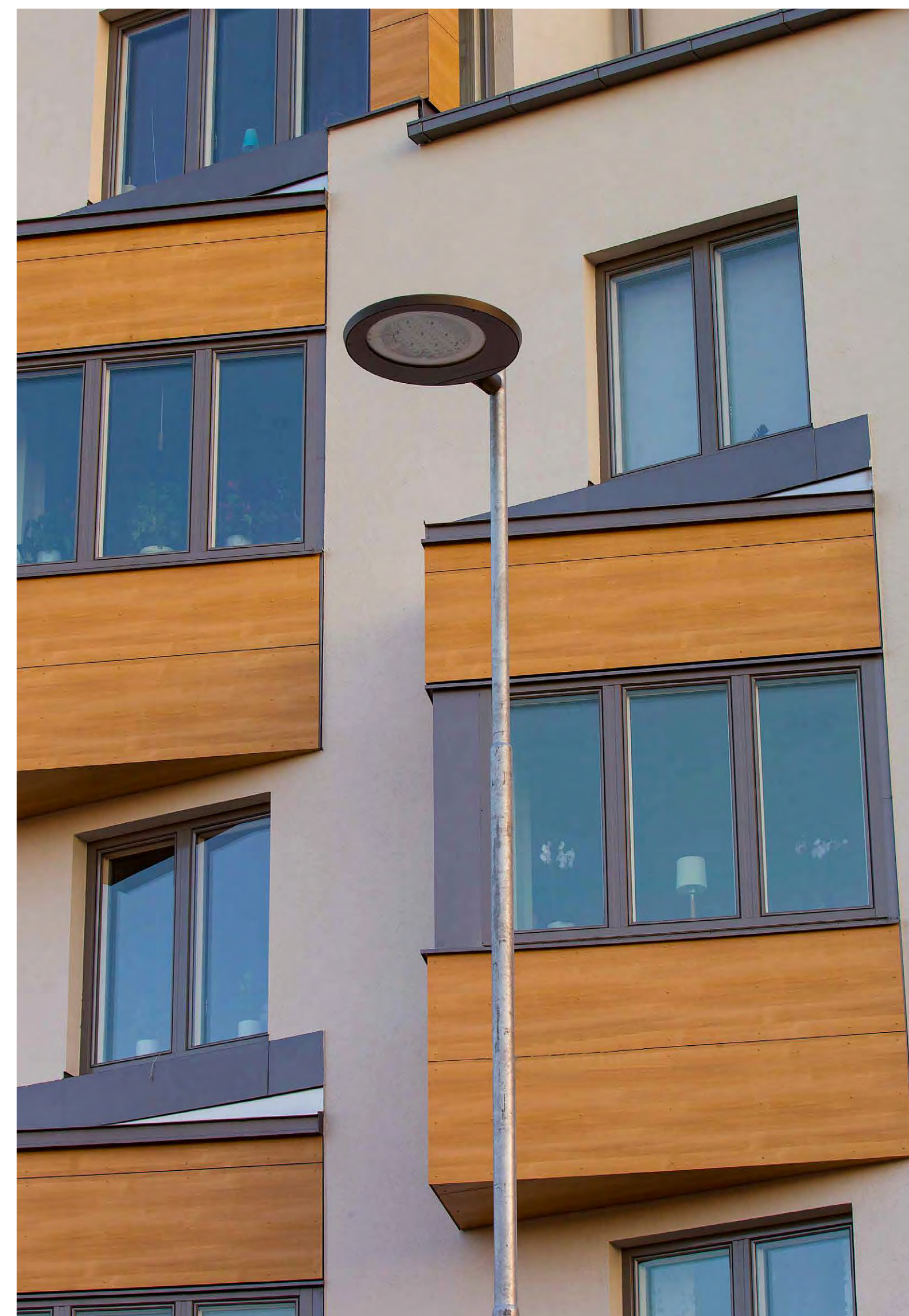
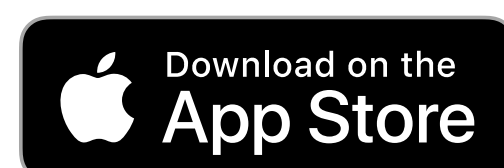
² Servicedata för delar, beroende på produktfamilj, inkluderar lista på kompatibla reservdelar för armaturen, orderinfo (12NC) och aktiv/utfasad status.

³ Enhetsspecifikation och servicedelar API (5K anrop) kan prenumereras via orderkod SW91370500011.

⁴ Dataleverans kan prenumereras med orderkod SRV-2038

⁵ Installationsöversikt kan prenumereras med orderkod SW013705200010.

Service tag mobilappen är tillgänglig kostnadsfritt.



Signify