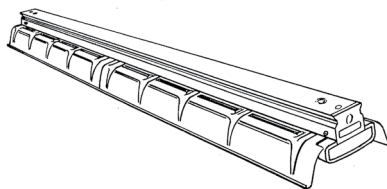


PHILIPS Day-Brite CFI

Industriel

1F Luminaire de qualité spécifiée

T8 ou T12 à rendement élevé



Projet: _____

Lieu: _____

No de catalogue: _____

Type de luminaire: _____

Lampes: _____ Qté: _____

Notes: _____

Le luminaire industriel 1F de qualité spécifiée Philips Day-Brite/Philips CFI est un modèle industriel fluorescent à culot rotatif robuste procurant 10 % d'éclairage vers le haut et offrant un « V » central qui agit comme écran de 13° sur le sens de la largeur.

Guide pour commander

Exemple : 1F286HO-PP-UNV-1/2-EB

Gamme	Nbre de lampes par largeur	Type de lampe	Options de réflecteur	Tension	Options
1F		—	—	—	
1F Industriel de qualité spécifiée (10% de lumière vers le haut)	(non comprises) 2 3	44HO 44W T8 380 mA (48 po) 48HO 60W T12 800 mA (48 po) 86HO 86W T8 380 mA (96 po) 96HO 110W T12 800 mA (96 po)	PP Revêtu de polyester PPS Plein, revêtu de polyester	UNV Tension universelle 120/277V 120 120V 277 277V 347 347V	1/2 1 ballast à 2 lampes 1/21 Ballasts à 2 lampes et à 1 lampe EB Ballast électronique, DHT <20 % E7 Ballast de secours B60, 600-700 lumens, 120/277V E5 Ballast de secours B50, marché américain ou canadien, 1 100 - 1 400 lumens, universel E5CAN B50-CAN emerg. ballast, Canada market, 1100-1400 lumens, 120/347V E5ST Ballast de secours B50, marché canadien, 1 100 - 1 400 lumens, 120/347V GLR Fusible, à action rapide Câblage modulaire Power Connect disponible, consulter la fiche technique 1604-OA pour tous les détails.

Accessoires (à commander séparément)

- **CS-400** Plafonnier rigide
- **CS-500** Plafonnier pivotant sur le dessus de 42°
- **CS-12** Tige de 12 po
- **CS-18** Tige de 18 po
- **CS-24** Tige de 24 po
- **CS-30** Tige de 30 po
- **CS-36** Tige de 36 po
- **CS-48** Tige de 48 po
- **FL-111** Attache de suspension coulissante, conduit, tige et vis
- **FL-117** Crochet, chaîne (FL-111 requis)
- **FL-119** Crochet, câble neutre porteur (FL-111 requis)
- **FL-123** Chaîne de 5 pi (avec crochets en S)
- **FL-173** Protecteur de fil métallique de 4 pi (utiliser deux pour 8 pi)
- **FL-3** Coupleur de canal
- **FL-5** Embout de réflecteur (paire)
- **N-3381** Dispositif d'alignement de joint universel, boîte octogonale, calibre interne de tuyau 3/4 po

1F Luminaire industriel de qualité spécifiée

T8 ou T12 à rendement élevé

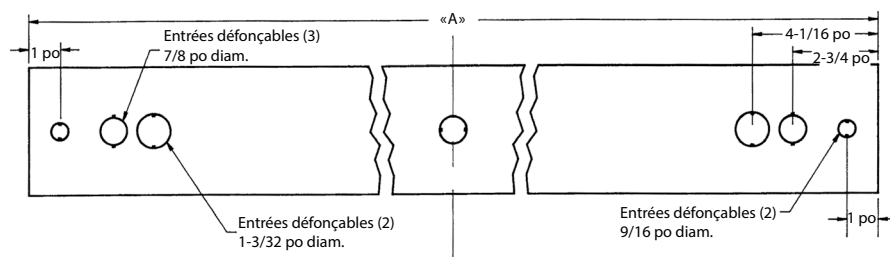
Construction/Fini

- Réflecteurs qui dirigent 10 % d'éclairage indirect. Réflecteurs pleins offerts
- Nombreuses entrées défonçables qui facilitent la pose
- Canal robuste en acier formé avec matrice
- Nervures de renfort intégrées aux réflecteurs pour accroître la rigidité et fournir une protection transversale de 13 degrés
- Vis à oreilles de réflecteur à verrouillage par rotation
- Montage en enfilade continue qui exige un coupleur dissimulé (FL-3) en option

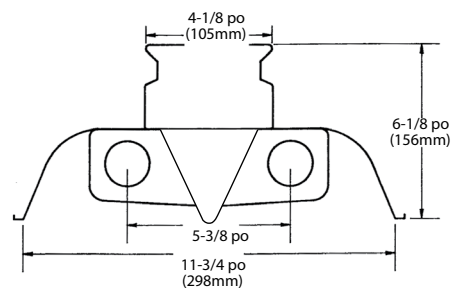
Électrique

- Homologation cULus pour environnement humide
- Possibilité d'incorporer des blocs d'alimentation de secours autonomes pour lampes fluorescentes
- Douilles à tourelle à ressort qui assurent une retenue adéquate et un bon contact électrique
- **IMPORTANT! Les modèles à rendement élevé doivent être suspendus à un minimum de 1-1/2 po de la surface.**
- Ballasts calibrés pour un allumage à -20 °F de série sur les luminaires Philips Day-Brite à -20 °F de série sur les luminaires Philips Day-Brite à rendement élevé T8 (380 mA) et T12 (800 mA)

Dimensions



DIM «A»		
Canal de 4 pi	(1227 mm)	48-5/16 po
Canal de 8 pi	(2446 mm)	96-5/16 po



1F Luminaire industriel de qualité spécifiée

T8 ou T12 à rendement élevé

Photométrie

1F 2 lampes de 8 pi F96T12HOES

Efficacité – 90,4%

CEL – 68

CEV – 41

		Pieds-bougie				Distribution d'éclairage				Luminance moyenne			
		Angle	Extrémité	45	Transversal	Degrés	Lumens	% Lampe	% Luminaire	Angle	Ext.	45'	Trans.
No catalogue	1F296-HO-PP-1/2-EB	0	3896	3896	3896	0-30	3106	19,4	21,5	45	4957	5409	5848
No test	42348	5	3893	3870	3924	0-40	5197	32,5	35,9	55	4892	5721	5606
E/MH	1,4	15	3785	3773	3847	0-60	9666	60,4	66,8	65	4656	5400	5317
Type de lampe	F96T12HOES	25	3544	3595	3723	0-90	12698	79,4	87,8	75	4170	5384	4359
Lumens/Lampe	8 000	35	3187	3350	3490	90-180	1766	11,0	12,2	85	3325	2985	2867
Facteur de ballast	0,84	45	2722	2970	3211	0-180	14464	90,4	100,0				
Puissance à l'entrée	178	55	2179	2548	2497								
		65	1528	1772	1745								
		75	838	1082	876								
		85	225	202	194								
		95	26	61	70								
		105	165	83	148								
		115	343	73	68								
		125	524	183	101								
		135	691	321	225								
		145	829	452	374								
		155	940	574	515								
		165	1015	881	752								
		175	1049	1019	1020								
Coûts énergétiques d'éclairage annuels comparatifs pour 1 000 lumens – 3,53 \$ sur une base de 3 000 heures et 0,08 \$ par kWh.													
Les résultats photométriques ont été obtenus dans le laboratoire de Philips Day-Brite qui est agréé par le « National Institute of Standards and Technology ».													

Coefficients d'utilisation										
RÉFLEXION DE LA CAVITÉ DU PLANCHER EFFICACE 20 PAR (pbg = 0,20)										
Plafond	80			70			50			
Murs	70	50	30	70	50	30	70	50	30	50
RCP										
0	105	105	105	101	101	101				93 93
1	94	91	86	92	88	83				81 79
2	85	79	71	82	76	69				70 66
3	78	68	60	75	66	59				61 56
4	71	60	52	68	58	51				55 48
5	66	54	46	63	52	44				48 41
6	59	47	40	57	46	39				44 36
7	56	44	35	54	41	34				40 33
8	52	40	32	50	38	30				35 29
9	47	35	28	46	34	28				33 27
10	45	33	26	44	32	26				30 25



Certains luminaires s'utilisent avec des lampes fluorescentes ou à décharge à haute intensité (DHI) qui renferment de petites quantités de mercure. De telles lampes portent une étiquette « Contient du mercure » ou le symbole « HG ». Les lampes renfermant du mercure doivent être éliminées en respectant les exigences locales. Le site www.lamprecycle.org contient de l'information sur le recyclage et l'élimination des lampes.

