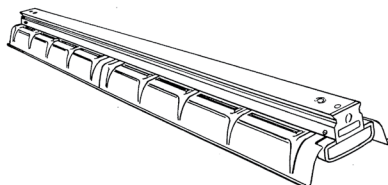


# PHILIPS Day-Brite CFI

Industriel

1F Luminaire de  
qualité spécifiée

T8 ou T12 Slimline



Projet: \_\_\_\_\_  
Lieu: \_\_\_\_\_  
No de catalogue: \_\_\_\_\_  
Type de luminaire: \_\_\_\_\_  
Lampes: \_\_\_\_\_ Qté: \_\_\_\_\_  
Notes: \_\_\_\_\_

Le luminaire industriel 1F de qualité spécifiée Philips Day-Brite/Philips CFI est un modèle industriel fluorescent à culot rotatif robuste procurant 10 % d'éclairage vers le haut et offrant un « V » central qui agit comme écran de 13° sur le sens de la largeur.

## Guide pour commander

Exemple: 1F259-PP-UNV-1/2-EB

Gamme	Nbre de lampes par largeur	Type de lampe	Options de réflecteur	Tension	Options	
1F		—	—	—		
1F	Industriel de qualité spécifiée (10% de lumière vers le haut)	(non comprises) 2 3 4	48 T12 de 38W Slimline (48 po) 59 T8 de 59W Slimline (96 po) 96 T12 de 75W Slimline (96 po)	PP Revêtu de polyester PPS Plein, revêtu de polyester	UNV Tension universelle 120/277V 120 120V 277 277V 347 347V	1/2 1 ballast à 2 lampes 1/21 Ballasts à 2 lampes et à 1 lampe 2/2 2 ballasts à 2 lampes EB Ballast électronique, DHT <10% E7 Ballast de secours B60, 600-700 lumens, 120/277V E5 Ballast de secours B50, marché américain ou canadien, 1100 - 1400 lumens, universel ESCAN B50-CAN emerg. ballast, Canada market, 1100-1400 lumens, 120/347V ESST Ballast de secours B50, marché canadien, 1100 - 1400 lumens, 120/347V GLR Fusible, à action rapide
Câblage modulaire Power Connect disponible, consulter la fiche technique 1604-OA pour tous les détails.						

## Accessoires (à commander séparément)

- CS-400 Plafonnier rigide
- CS-500 Plafonnier pivotant sur le dessus de 42°
- CS-12 Tige de 12 po
- CS-18 Tige de 18 po
- CS-24 Tige de 24 po
- CS-30 Tige de 30 po
- CS-36 Tige de 36 po
- CS-48 Tige de 48 po
- FL-111 Attache de suspension coulissante, conduit, tige et vis
- FL-117 Crochet, chaîne (FL-111 requis)
- FL-119 Crochet, câble neutre porteur (FL-111 requis)
- FL-123 Chaîne de 5 pi (avec crochets en S)
- FL-173 Protecteur de fil métallique de 4 pi (utiliser deux pour 8 pi)
- FL-3 Coupleur de canal
- FL-5 Embout de réflecteur (paire)
- N-3381 Dispositif d'alignement de joint universel, boîte octogonale, calibre interne de tuyau 3/4 po

# 1F Luminaire industriel de qualité spécifiée

## T8 ou T12 Slimline

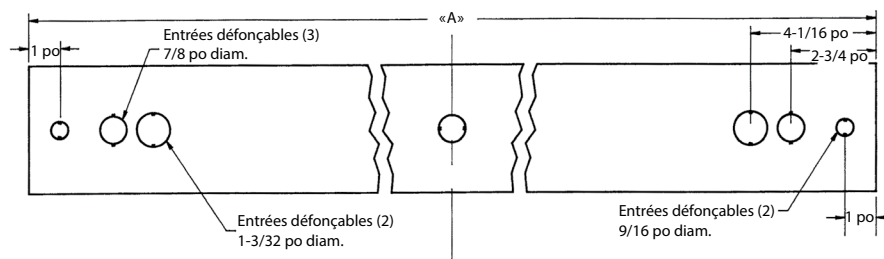
### Construction/Fini

- Réflecteurs qui dirigent 10 % d'éclairage indirect. Réflecteurs pleins ouverts
- Nombreuses entrées défonçables qui facilitent la pose
- Canal robuste en acier formé avec matrice
- Nervures de renfort intégrées aux réflecteurs pour accroître la rigidité et fournir une protection transversale de 13 degrés
- Vis à oreilles de réflecteur à verrouillage par rotation
- Montage en enfilade continue qui exige un coupleur dissimulé (FL-3) en option

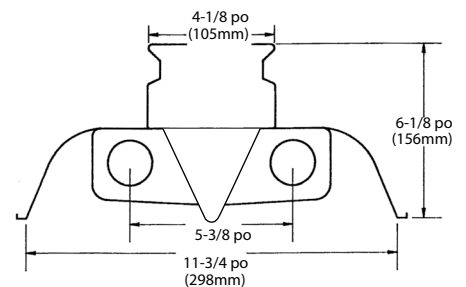
### Électrique

- Homologation cULus pour le montage direct sur les plafonds à faible densité et pour environnement humide
- Possibilité d'incorporer des blocs d'alimentation de secours autonomes pour lampes fluorescentes
- Douilles à tourelle à ressort qui assurent une retenue adéquate et un bon contact électrique

### Dimensions



DIM «A»		
Canal de 4 pi	(1227 mm)	48-5/16 po
Canal de 8 pi	(2446 mm)	96-5/16 po



# 1F Luminaire industriel de qualité spécifiée

T8 ou T12 Slimline

## Photométrie

1F 2 lampes de 8 pi F96T8

Efficacité – 93,6%

CEL – 85

CEV – 51

		Pieds-bougie				Distribution d'éclairage				Luminance moyenne			
		Angle	Extrémité	45	Transversal	Degrés	Lumens	% Lampe	% Luminaire	Angle	Ext.	45°	Trans.
<b>No catalogue</b>	1F259-PP-1/2-EB	0	3006	3006	3006	<b>0-30</b>	2394	20,6	22,1	<b>45</b>	3786	4076	4511
<b>No test</b>	42342	5	3001	2991	3039	<b>0-40</b>	3986	34,4	36,7	<b>55</b>	3725	4419	4284
<b>E/MH</b>	1,4	15	2910	2936	2985	<b>0-60</b>	7404	63,8	68,2	<b>65</b>	3550	4071	4007
<b>Type de lampe</b>	F96T8	25	2716	2770	2829	<b>0-90</b>	9660	83,3	89,0	<b>75</b>	3115	4080	2916
<b>Lumens/Lampe</b>	5800	35	2442	2535	2634	<b>90-180</b>	1198	10,3	11,0	<b>85</b>	2290	2024	1832
<b>Facteur de ballast</b>	0,85	45	2079	2238	2477	<b>0-180</b>	10858	93,6	100,0				
<b>Puissance à l'entrée</b>	109	55	1659	1968	1908								
		65	1165	1336	1315								
		75	626	820	586								
		85	155	137	124								
		95	17	35	38								
		105	124	49	116								
		115	262	30	38								
		125	400	46	34								
		135	524	167	53								
		145	626	313	196								
		155	707	441	370								
		165	769	723	575								
		175	796	783	795								

RÉFLEXION DE LA CAVITÉ DU PLANCHER EFFICACE 20 PAR (pbg = 0,20)									
Plafond	80			70			50		
Murs	70	50	30	70	50	30	50	30	
RCP									
0	109	109	109	105	105	105	97	97	
1	98	94	91	95	91	88	85	82	
2	90	81	75	85	79	72	73	68	
3	81	71	64	78	68	61	65	58	
4	73	63	55	70	60	53	56	51	
5	68	56	47	65	54	46	51	44	
6	63	50	41	59	48	40	46	39	
7	57	45	36	56	44	35	41	34	
8	54	40	33	52	40	33	38	30	
9	50	38	29	47	36	28	34	28	
10	46	34	27	45	34	27	32	26	

Coûts énergétiques d'éclairage annuels comparatifs pour 1 000 lumens – **2,82 \$** sur une base de 3 000 heures et 0,08 \$ par kWh.

Les résultats photométriques ont été obtenus dans le laboratoire de Philips Day-Brite qui est agréé par le « National Institute of Standards and Technology ».



Certains luminaires s'utilisent avec des lampes fluorescentes ou à décharge à haute intensité (DHI) qui renferment de petites quantités de mercure. De telles lampes portent une étiquette « Contient du mercure » ou le symbole « HG ». Les lampes renfermant du mercure doivent être éliminées en respectant les exigences locales. Le site [www.lamprecycle.org](http://www.lamprecycle.org) contient de l'information sur le recyclage et l'élimination des lampes.

