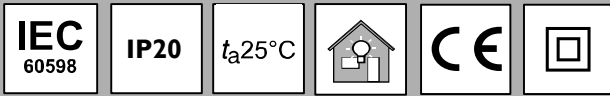


SmartBirght LED Batten/ รางแอลอีดีที่รุ่นสมาร์ทไบร์ท/ (ال اي دي سمارت برايت) وحدة اناارة خطية

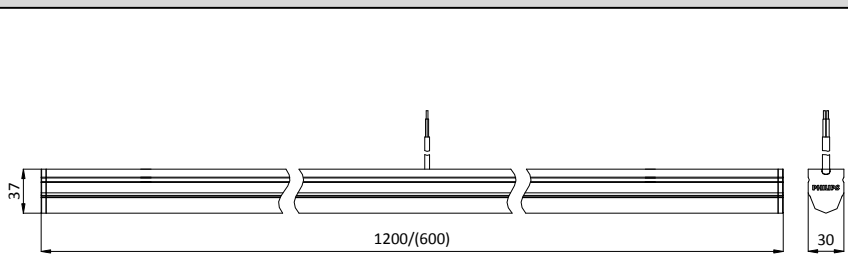
BN012C

Mounting Instruction/Petunjuk Pemasangan/Hướng dẫn lắp đặt/คู่มือการติดตั้ง/ تعليمات التركيب

V1.0



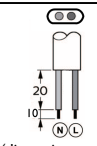
Product Type / Type Produk / Loại sản phẩm / รุ่น / نوع المنتج	Dimension(mm)/Dimensi(mm) /Kích thước(mm) /ขนาดสินค้า (มม.)/ (مليميتر)	CCT (K)/Temperatur Warna (K)/Nhiệt độ màu (K)/ อุณหภูมิสีของแสง	Lumen Output (lm)/Lumen yang dihasilkan (lm)/Quang thông (lm)/ลูเมน	Power(W)/Daya(W)/ กำลังไฟฟ้า(วัตต์)/Cổng suất(W)/ (وات)	Voltage/Voltase/ Điện áp/แรงดันไฟฟ้า /الفولتية/	Frequency/ Frekuensi/Tần số/ ความถี่/تردد	
BN012C LED20/WW L1200 G2	1200x30x37	3000	2000	20	220-240V~	50/60Hz	0.24
BN012C LED20/NW L1200 G2	1200x30x37	4000	2000	20			0.24
BN012C LED20/CW L1200 G2	1200x30x37	6500	2000	20			0.24
BN012C LED10/WW L600 G2	600x30x37	3000	1000	10			0.14
BN012C LED10/NW L600 G2	600x30x37	4000	1000	10			0.14
BN012C LED10/CW L600 G2	600x30x37	6500	1000	10			0.14



Unit/Satuan/Đơn vị/ หน่วย: มม.: mm

Supply Cord/Kabel Catu/Dây nguồn /สายไฟต่อเข้าโคม

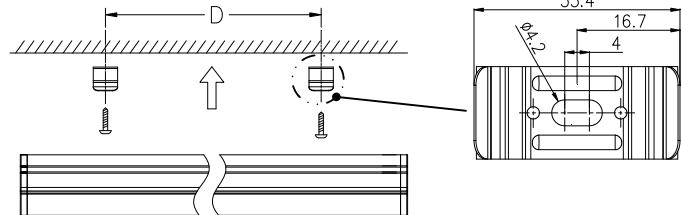
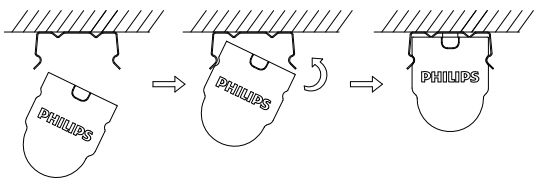
60227 IEC 52
60227 IEC 53
2x0.75mm²
N : blue/Biru/Xanh dương/
L : Brown/Coklat/Nâu



Please use IP20 or above terminal box (dimension can't smaller than 10x20x25), it is not provided by Philips.
Harap gunakan Kotak Terminal dengan IP20 atau lebih baik (dimensi Kotak Terminal tidak boleh lebih kecil dari 10x20x25), Philips tidak menyediakan Kotak Terminal dimaksud.
Vui lòng sử dụng hộp thiết bị đầu cuối với chỉ số IP20 hay cao hơn (kích thước không nhỏ hơn 10x20x25). Philips không cung cấp hộp thiết bị này.
การต่อสายไฟควรใช้เต้าต่อสายไฟ IP20 หรือหรือมากกว่า (ขนาดไม่เล็กกว่า 10x20x25 มม.) ซึ่งเป็นอุปกรณ์เสริม ผู้ติดตั้งจัดหาเอง.
الرجاء استخدام علبة قياس (IP20) او اعلى (القياس لا يمكن ان يكون اصغر من 10*20*25) العلبه غير مؤمنة من فيليبس

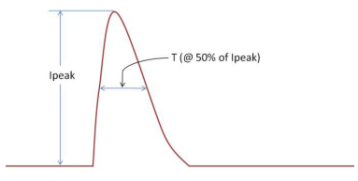
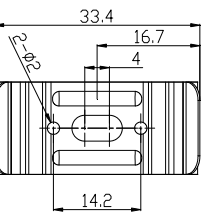
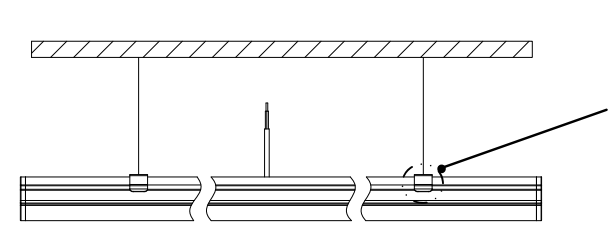
Surface Mounting/Pemasangan pada bagian luar permukaan plafond /Lắp nổi/การติดตั้ง/ التركيب على المسطحات

Installation on ceiling or wall through mounting clips./Pemasangan pada langit-langit atau dinding menggunakan mounting clip./Lắp đặt trên trần hay tường thông qua kẹp chuyên dụng./การติดตั้งบนผนัง หรือกำแพงด้วยคลิปปล๊อค/ التركيب على الأسقف او الحيطان من خلال كليسات التركيب (D: Mounting distance/Jarak pemasangan/khoảng cách lắp đặt/ ملاحظة : حرف D هو مسافة التعليق)



Type/Type/Loại/ประเภท	L600	L1200
D (mm)	300-500	600-800

Suspended Mounting/Pemasangan dengan posisi menggantung /Gắn treo/การติดตั้งแบบแขวน/ التركيب المعلقة



	Inrush Current	
	Ipeak	T(@ 50% of Ipeak)
20W	6.75A	50.7µs
10W	6.23A	44.2µs

Philips Lighting Luminaires (Shanghai) Co., Ltd.
Address: 2F, Building 6, No. 1805, Huiyi Highway, Malu Town, Jiading District, Shanghai, P.R. China
Postal code: 201801



SmartBirght LED Batten/ รางแอลอีดีรุ่นสมาร์ทไฟไบรท์ / (ال اي دي سمارت برايت) / وحدة اناارة خطية BN012C

Mounting Instruction/Petunjuk Pemasangan/Hướng dẫn lắp đặt/คู่มือการติดตั้ง/ تعليمات التركيب

V1.0

Please read this manual carefully before using the product.

1. For indoor use only.
2. Do not switch on before complete installation.
3. The luminaire shall be installed by a qualified electrician and wired in accordance with the latest IEE electrical regulations or the national requirements.
4. The external flexible cable or cord of this luminaire cannot be replaced; if the cord is damaged, the luminaire shall be destroyed.
5. The light source of this luminaire is not replaceable; when the light source reaches its end of life the whole luminaire shall be replaced.
6. The luminaire is complied with IEC 60598.
7. Luminaire must not be used or stored in corrosive environment where hazardous materials such as Sulphur, Chlorine, phthalates, etc., are present.

Bacalah petunjuk pemasangan secara teliti sebelum menggunakan produk.

1. Hanya untuk penggunaan di dalam ruangan.
2. Jangan dinyalakan sebelum pemasangan selesai.
3. Lumener harus dipasang oleh tenaga ahli dan dipasang sesuai dengan regulasi listrik IEE terbaru atau persyaratan nasional setempat yang berlaku.
4. Kabel fleksibel eksternal atau kabel lumener ini tidak bisa digantikan dengan yang baru; jika kabel rusak, maka lumener akan rusak juga.
5. Bagian penghasil cahaya pada lumener ini tidak dapat diganti; ketika bagian ini mencapai masa penggunaannya, maka keseluruhan lumener harus diganti.
6. Lumener ini sudah sesuai dengan IEC 60598.
7. Lumener tidak boleh digunakan atau disimpan di dalam lingkungan korosif yang mengandung unsur bahan berbahaya seperti Sulfur , Chlorine , phthalates , dll..



Trước khi sử dụng sản phẩm, vui lòng đọc hướng dẫn này một cách cẩn thận.

1. Chỉ sử dụng trong nhà.
2. Không được bật trước khi hoàn thành lắp đặt.
3. Đèn phải được lắp đặt bởi thợ điện lành nghề và được nối dây theo qui định IEE mới nhất về điện hay các yêu cầu quốc gia khác.
4. Không được thay thế dây cáp nguồn gắn theo đèn; nếu dây bị hỏng, không được sử dụng đèn mà cần loại bỏ.
5. Nguồn sáng của đèn là không thể thay thế; khi nguồn sáng hết tuổi thọ thì toàn bộ đèn phải được thay thế.
6. Đèn này tuân theo qui định IEC 60598.
7. Không sử dụng hay cất giữ bộ đèn trong môi trường có tính ăn mòn, nơi có vật liệu nguy hiểm như lưu huỳnh, clo,....

โปรดอ่านทำความเข้าใจกับคู่มือก่อนการใช้งาน

1. ใช้ภายในอาคารเท่านั้น
2. ห้ามเปิดสวิตช์ไฟ หรือจ่ายไฟก่อนติดตั้งเสร็จ
3. ควรติดตั้งโดยช่างไฟฟ้า ซึ่งเป็นไปตามมาตรฐานไฟฟ้า IEE หรือมาตรฐานสากล
4. หากสายไฟที่มาพร้อมคอมเก่าชำรุด ไม่ควรซ่อม ควรเปลี่ยนใหม่เพื่อความปลอดภัย
5. คอมไฟหากเปลี่ยนเนื่องจากอายุการใช้งาน ไม่สามารถซ่อมได้ ควรที่จะเปลี่ยนใหม่
6. คอมไฟรุ่นนี้ เป็นไปตามมาตรฐานสากล IEC60598
7. คอมไฟต้องไม่ถูกติดตั้ง หรือจัดเก็บในสภาพแวดล้อมที่มีสารพิษ หรือสารที่เคมีกัดกร่อน เช่น ก๊าซพิษ คลอรีน หรือ พาทาเลต (สารเคมีผลิตภัณฑ์พลาสติก)

الرجاء قراءة التعليمات جيداً قبل استعمال المنتج

1. للإستخدام الداخلي فقط
2. عدم التشغيل قبل التركيب الكامل
3. يجب تركيب الانارة من قبل شخص مصرح له بما يتوافق مع معايير IEE الكهربائية او المتطلبات الوطنية
4. الكيبل الخارجي للانارة لا يمكن تغييره، في حال تضرره يجب تغيير الانارة بالكامل.
5. مصدر النور في هذه الانارة لا يستبدل. عند الوصول الى نهاية عمره التشغيلي يجب تغيير الانارة كاملة.
6. الانارة متوافقة مع معايير IEC 60598
7. يجب عدم استخدام الكشاف أو تخزينه في بيئات مسببه للتآكل عند وجود مواد خطرة مثل الكبريت، الكلور، القتالات وغيرها

This marking indicates that this product should not be disposed with other household wastes throughout the EU. To prevent possible harm to the environment or human health from uncontrolled waste disposal, recycle it responsibly to promote the sustainable reuse of material resources. To return your used device, please use the return and collection systems or contact the retailer where the product was purchased. They can take this product for environmental safe recycling.



Simbol di samping menunjukkan bahwa produk ini tidak boleh dibuang bersama dengan limbah rumah tangga lainnya di seluruh wilayah Uni Eropa. Untuk mencegah bahaya kerusakan lingkungan atau kesehatan manusia dari pembuangan limbah yang tidak terkendali, lakukan daur ulang secara bertanggungjawab dalam rangka terus mempromosikan penggunaan kembali bahan tak terpakai. Untuk mengembalikan produk bekas pakai, silakan gunakan sistem layanan pengumpulan dan pengembalian yang tersedia atau hubungi toko tempat anda membeli produk ini. Pihak toko bersedia mengambil produk bekas pakai untuk mendukung kegiatan daur-ulang yang aman.

Dấu hiệu này thể hiện sản phẩm này không nên được xử lý chung với các chất thải gia đình khác trong khu vực liên minh Châu Âu. Để ngăn ngừa tác hại có thể có cho môi trường hoặc sức khỏe con người từ chất thải không kiểm soát được, hãy tái chế một cách có trách nhiệm để thúc đẩy việc tái sử dụng bền vững các nguồn tài nguyên.

ผลิตภัณฑ์ที่มีสัญลักษณ์รูปถังขยะและมีกากบาทขีดทับอยู่ คือผลิตภัณฑ์ที่อยู่ภายใต้ข้อบังคับ EU โปรดศึกษาระเบียบในท้องถิ่นว่าด้วยการแยกเก็บผลิตภัณฑ์ไฟฟ้าอิเล็กทรอนิกส์ โปรดดำเนินการกฎระเบียบในท้องถิ่นและไม่ทิ้งผลิตภัณฑ์เก่าของคุณพร้อมกับขยะจากครัวเรือนทั่วไป การทิ้งผลิตภัณฑ์เก่าอย่างถูกวิธีจะช่วยป้องกันไม่ให้เกิดผลกระทบในทางลบต่อสิ่งแวดล้อมและสุขภาพได้