



LuxSpace plafonnier – efficacité élevée, confort visuel et design élégant

LuxSpace, surface mounted

Les économies d'énergie constituent toujours une priorité, cependant elles doivent également participer au bien-être des salariés, qui ont besoin d'un environnement de travail agréable. De même pour les commerces, elles ne doivent pas détériorer l'expérience d'achat des clients. La gamme LuxSpace offre une combinaison idéale entre efficacité, confort lumineux et design, sans transiger sur les performances d'éclairage (rendu et uniformité des couleurs). Elle offre une vaste gamme d'options permettant de créer l'ambiance souhaitée, quelle que soit l'application.

Avantages

- Un produit qui allie confort visuel et élégance
- Crée une lumière douce et naturelle synonyme de confort visuel

Fonctions

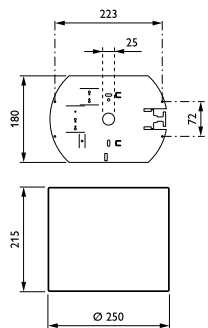
- Choix parmi quatre optiques : brillante, à facettes, mate et blanche
- Hauteurs : profonde (jusqu'à un UGR 19), basse (jusqu'à un UGR 22)
- Couleur de lumière : 830, 840, 927, 930 et 940 (versions CRI90 sur demande)
- Couleurs : brillant métallisé, blanc (RAL9003), gris (RAL9006), noir (RAL9004) de série (toute autre teinte RAL est possible sur demande)
- Adaptation à l'éclairage de secours central avec une alimentation CC (sur demande)
- Disponible sur demande en version rail 3C et suspendue

LuxSpace, surface mounted

Application

- Bureaux
- Commerces
- Hôpitaux
- Hôtels
- Aéroports

Schéma dimensionnel



LuxSpace, surface mounted

Informations générales

Marquage CE	Oui
Driver inclus	Oui
Marquage ENEC	Marquage ENEC
Inflammabilité	Pour montage sur surfaces normalement inflammables
Essai au fil incandescent	Température 850 °C, durée 5 s
Source lumineuse remplaçable	Non
Nombre d'appareillages	1 unité

Données techniques de l'éclairage

Indice de rendu de couleur (IRC)	>80
Type d'optique	-

Fonctionnement et électricité

Tension d'entrée	220 à 240 V
Fréquence linéaire	50 to 60 Hz

Température

Gamme de températures ambiantes	+10 à +25 °C
---------------------------------	--------------

Mécanique et boîtier

Couleur du corps	Blanc
------------------	-------

Approbation et application

Classe de protection CEI	Classe de sécurité I
Protection contre les chocs mécaniques	IK02
Indice de protection	IP20

Performances initiales

Tolérance de flux lumineux	+/-10%
----------------------------	--------

Conditions d'application

Convient pour la commutation aléatoire	Oui
--	-----

Informations générales

Order Code	Full Product Name	Code famille de produits
97090100	DN571C LED20S/830 PSU-E C WH	DN571C
97091800	DN571C LED20S/840 PSU-E C WH	DN571C
97094900	DN571C LED20S/830 DIA-VLC-E C WH	DN571C
97095600	DN571C LED20S/840 DIA-VLC-E C WH	DN571C
97096300	DN570C LED24S/830 PSU-E C WH	DN570C
97097000	DN570C LED24S/840 PSU-E C WH	DN570C
97098700	DN570C LED24S/830 DIA-VLC-E C WH	DN570C
97099400	DN570C LED24S/840 DIA-VLC-E C WH	DN570C
97100700	DN571C LED24S/830 DIA-VLC-E C WH	DN571C
97101400	DN571C LED24S/840 DIA-VLC-E C WH	DN571C
97102100	DN570C LED40S/830 PSU-E C WH	DN570C
97103800	DN570C LED40S/840 PSU-E C WH	DN570C
97104500	DN570C LED40S/830 DIA-VLC-E C WH	DN570C
97105200	DN570C LED40S/840 DIA-VLC-E C WH	DN570C

Données techniques de l'éclairage

Order Code	Full Product Name	Température de couleur corrélée (nom.)	Efficacité lumineuse (nominale)	Flux lumineux
97090100	DN571C LED20S/830 PSU-E C WH	3000 K	134 lm/W	2 200 lm
97091800	DN571C LED20S/840 PSU-E C WH	4000 K	149 lm/W	2 200 lm
97094900	DN571C LED20S/830 DIA-VLC-E C WH	3000 K	134 lm/W	2 200 lm

Order Code	Full Product Name	Température de couleur corrélée (nom.)	Efficacité lumineuse (nominale)	Flux lumineux
97095600	DN571C LED20S/840 DIA-VLC-E C WH	4000 K	149 lm/W	2 200 lm
97096300	DN570C LED24S/830 PSU-E C WH	3000 K	130 lm/W	2 600 lm
97097000	DN570C LED24S/840 PSU-E C WH	4000 K	141 lm/W	2 600 lm

LuxSpace, surface mounted

Order Code	Full Product Name	Température de couleur corrélée (nom.)	Efficacité lumineuse (nominale)	Flux lumineux
97098700	DN570C LED24S/830 DIA-VLC-E C WH	3000 K	130 lm/W	2 600 lm
97099400	DN570C LED24S/840 DIA-VLC-E C WH	4000 K	141 lm/W	2 600 lm
97100700	DN571C LED24S/830 DIA-VLC-E C WH	3000 K	130 lm/W	2 600 lm
97101400	DN571C LED24S/840 DIA-VLC-E C WH	4000 K	141 lm/W	2 600 lm

Order Code	Full Product Name	Température de couleur corrélée (nom.)	Efficacité lumineuse (nominale)	Flux lumineux
97102100	DN570C LED40S/830 PSU-E C WH	3000 K	133 lm/W	4 400 lm
97103800	DN570C LED40S/840 PSU-E C WH	4000 K	147 lm/W	4 400 lm
97104500	DN570C LED40S/830 DIA-VLC-E C WH	3000 K	133 lm/W	4 400 lm
97105200	DN570C LED40S/840 DIA-VLC-E C WH	4000 K	147 lm/W	4 400 lm

Fonctionnement et électricité

Order Code	Full Product Name	Consommation électrique
97090100	DN571C LED20S/830 PSU-E C WH	16,4 W
97091800	DN571C LED20S/840 PSU-E C WH	14,8 W
97094900	DN571C LED20S/830 DIA-VLC-E C WH	16,4 W
97095600	DN571C LED20S/840 DIA-VLC-E C WH	14,8 W
97096300	DN570C LED24S/830 PSU-E C WH	20 W
97097000	DN570C LED24S/840 PSU-E C WH	18,4 W
97098700	DN570C LED24S/830 DIA-VLC-E C WH	20 W

Order Code	Full Product Name	Consommation électrique
97099400	DN570C LED24S/840 DIA-VLC-E C WH	18,4 W
97100700	DN571C LED24S/830 DIA-VLC-E C WH	20 W
97101400	DN571C LED24S/840 DIA-VLC-E C WH	18,4 W
97102100	DN570C LED40S/830 PSU-E C WH	33 W
97103800	DN570C LED40S/840 PSU-E C WH	30 W
97104500	DN570C LED40S/830 DIA-VLC-E C WH	33 W
97105200	DN570C LED40S/840 DIA-VLC-E C WH	30 W

Commandes et gradation

Order Code	Full Product Name	Variation de l'intensité lumineuse
97090100	DN571C LED20S/830 PSU-E C WH	Non
97091800	DN571C LED20S/840 PSU-E C WH	Non
97094900	DN571C LED20S/830 DIA-VLC-E C WH	Oui
97095600	DN571C LED20S/840 DIA-VLC-E C WH	Oui
97096300	DN570C LED24S/830 PSU-E C WH	Non
97097000	DN570C LED24S/840 PSU-E C WH	Non
97098700	DN570C LED24S/830 DIA-VLC-E C WH	Oui

Order Code	Full Product Name	Variation de l'intensité lumineuse
97099400	DN570C LED24S/840 DIA-VLC-E C WH	Oui
97100700	DN571C LED24S/830 DIA-VLC-E C WH	Oui
97101400	DN571C LED24S/840 DIA-VLC-E C WH	Oui
97102100	DN570C LED40S/830 PSU-E C WH	Non
97103800	DN570C LED40S/840 PSU-E C WH	Non
97104500	DN570C LED40S/830 DIA-VLC-E C WH	Oui
97105200	DN570C LED40S/840 DIA-VLC-E C WH	Oui

Performances initiales

Order Code	Full Product Name	Chromaticité initiale
97090100	DN571C LED20S/830 PSU-E C WH	(0.43, 0.40) SDCM <2
97091800	DN571C LED20S/840 PSU-E C WH	(0.38, 0.38) SDCM <2
97094900	DN571C LED20S/830 DIA-VLC-E C WH	(0.43, 0.40) SDCM <2
97095600	DN571C LED20S/840 DIA-VLC-E C WH	(0.38, 0.38) SDCM <2
97096300	DN570C LED24S/830 PSU-E C WH	(0.43, 0.40) SDCM <2
97097000	DN570C LED24S/840 PSU-E C WH	(0.38, 0.38) SDCM <2
97098700	DN570C LED24S/830 DIA-VLC-E C WH	(0.43, 0.40) SDCM <2

Order Code	Full Product Name	Chromaticité initiale
97099400	DN570C LED24S/840 DIA-VLC-E C WH	(0.38, 0.38) SDCM <2
97100700	DN571C LED24S/830 DIA-VLC-E C WH	(0.43, 0.40) SDCM <2
97101400	DN571C LED24S/840 DIA-VLC-E C WH	(0.38, 0.38) SDCM <2
97102100	DN570C LED40S/830 PSU-E C WH	(0.43, 0.40) SDCM <2
97103800	DN570C LED40S/840 PSU-E C WH	(0.38, 0.38) SDCM <2
97104500	DN570C LED40S/830 DIA-VLC-E C WH	(0.43, 0.40) SDCM <2
97105200	DN570C LED40S/840 DIA-VLC-E C WH	(0.38, 0.38) SDCM <2

Conditions d'application

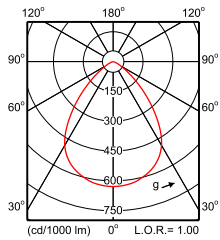
Order Code	Full Product Name	Niveau de gradation maximal
97090100	DN571C LED20S/830 PSU-E C WH	-
97091800	DN571C LED20S/840 PSU-E C WH	-
97094900	DN571C LED20S/830 DIA-VLC-E C WH	1%
97095600	DN571C LED20S/840 DIA-VLC-E C WH	1%

Order Code	Full Product Name	Niveau de gradation maximal
97096300	DN570C LED24S/830 PSU-E C WH	-
97097000	DN570C LED24S/840 PSU-E C WH	-
97098700	DN570C LED24S/830 DIA-VLC-E C WH	1%
97099400	DN570C LED24S/840 DIA-VLC-E C WH	1%

LuxSpace, surface mounted

Order Code	Full Product Name	Niveau de gradation maximal	Order Code	Full Product Name	Niveau de gradation maximal
97100700	DN571C LED24S/830 DIA-VLC-E C WH	1%	97103800	DN570C LED40S/840 PSU-E C WH	-
97101400	DN571C LED24S/840 DIA-VLC-E C WH	1%	97104500	DN570C LED40S/830 DIA-VLC-E C WH	1%
97102100	DN570C LED40S/830 PSU-E C WH	-	97105200	DN570C LED40S/840 DIA-VLC-E C WH	1%

Polar Wide Diagrams



IFPS_DN570C PSE-E 1xLED24S/840 C-Polar

Normal (separate)

