

# Soluție fiabilă, cu durată îndelungată de viață

## HID-Basic BHL for HPL/HPI

Stabilizatoare de curent electromagnetice din cupru/fier pentru lămpi HPL, HPI (Plus) și SON-H

### Beneficii

- Soluție fiabilă cu durată îndelungată de viață
- Pierderi minime de putere grație procesului de bobinare în straturi perfecte
- Echipamentul de comandă poate fi instalat la distanță

### Caracteristici

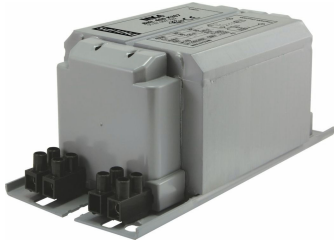
- Stabilizatoarele de curent destinate pentru lămpile cu mercur (HPL) fără a fi necesar un ignitor pot fi utilizate de asemenea pentru lămpile HPI împreună cu un ignitor
- Echipat standard cu blocuri de conexiuni cu înșurubare; contacte de inserare disponibile la cerere
- Dispozitiv de împământare în timpul montajului
- Stabilizatoare de curent pentru tensiuni/frecvențe alternative ale rețelei sunt disponibile la cerere

### Cerere

- Iluminat pentru exterior

# HID-Basic BHL for HPL/HPI

## Versions



## Cote



Product	D1	C1	A1	A2	B1
BHL 400 K202-A2 230V 50Hz BC2-151	6,2 mm	65,0 mm	150,0 mm	129,0 mm	76,0 mm

