

Solución fiable y duradera

HID Basic BHL MK4 para HPL/HPI

Balastos de cobre/hierro electromagnéticos impregnados para lámparas HPL, HPI (Plus) y SON-H

Beneficios

- Solución fiable y duradera protegida contra el recalentamiento, mejor que sus predecesoras para entornos cálidos. Con garantía ampliada
- Mínima pérdida de potencia gracias al proceso de enrollado ortocíclico
- El mecanismo de control pueden instalarse remotamente

Características

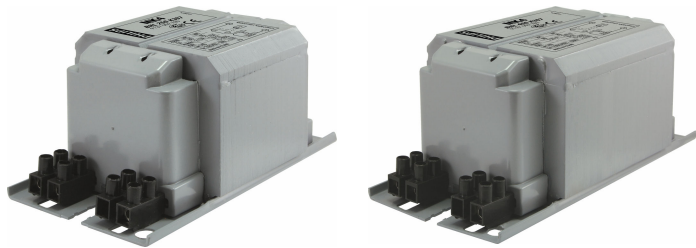
- Características térmicas mejoradas; balasto mucho más frío
- Los balastos diseñados para lámparas de mercurio (HPL) sin utilizar un arrancador también pueden emplearse con lámparas HPI conjuntamente con un arrancador
- Equipado de serie con bloques de terminal de rosca; contactos de inserción bajo pedido
- Función de conexión a tierra durante el montaje
- Disponibilidad de balastos para tensiones/frecuencias de red alternativas bajo pedido

Aplicaciones

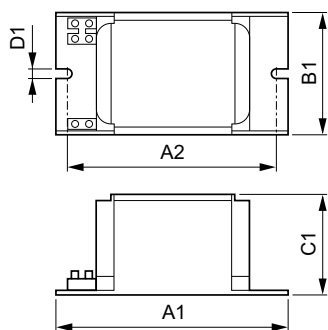
- Iluminación de exteriores

HID Basic BHL MK4 para HPL/HPI

Versions



Plano de dimensiones



Product	D1	C1	A1	A2	B1
BHL 250 K307-A2 230/240V 50Hz BC2-134	6,2 mm	65,0 mm	134,0 mm	113,0 mm	76,0 mm
BHL 400 K307-A2 230/240V 50Hz BC2-160	6,2 mm	65,0 mm	160,0 mm	139,0 mm	76,0 mm

Operativos y eléctricos

Frecuencia de entrada	50 Hz
Tensión de entrada	230/240 V

Información general

Número de lámparas	1 pieza/unidad
Tipo de lámpara	HPL/HPI

Características del sistema

Order Code	Full Product Name	Potencia lámpara-balasto nominal
88701300	BHL 250 K307 230/240V 50Hz BC2-134	250 W



HID Basic BHL MK4 para HPL/HPI

Order Code	Full Product Name	Potencia lámpara-balasto nominal
88703700	BHL 400 K307 230/240V 50Hz BC2-160	400 W

