



# Solução fiável de longa duração

## HID-Basic BHL MK4 for HPL/HPI

Balastros em cobre/ferro electromagnéticos impregnados para lâmpadas HPL, HPI (Plus) e SON-H

### Benefícios

- Solução fiável de longa duração com protecção contra sobreaquecimento; mais adequada para ambientes quentes do que os respectivos antecessores; extensão da garantia
- Perdas de potência mínimas graças ao processo de enrolamento ortocíclico
- O mecanismo de controlo pode ser instalado remotamente

### Características

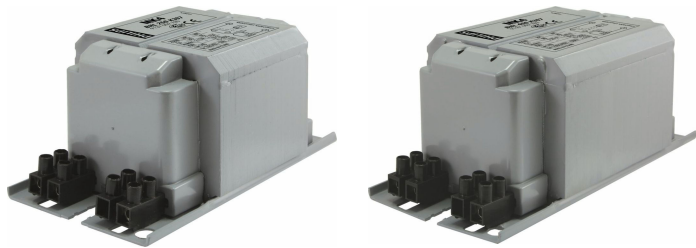
- Funcionalidades térmicas melhoradas – balastro muito mais fresco
- Os balastros concebidos para as lâmpadas de mercúrio (HPL) sem utilização de um mecanismo de ignição também podem ser utilizados com as lâmpadas HPI juntamente com um mecanismo de ignição
- Equipado de série com blocos de terminais de parafuso; contactos de inserção disponíveis a pedido
- Possibilidade de ligação à terra durante a montagem
- Balastros para tensões de rede/frequências alternativas disponíveis a pedido

### Aplicação

- Iluminação exterior

# HID-Basic BHL MK4 for HPL/HPI

## Versions



## Desenho dimensional

Product	D1	C1	A1	A2	B1
BHL 250 K307-A2 230/240V 50Hz BC2-134	6,2 mm	65,0 mm	134,0 mm	113,0 mm	76,0 mm
BHL 400 K307-A2 230/240V 50Hz BC2-160	6,2 mm	65,0 mm	160,0 mm	139,0 mm	76,0 mm

### Dados elétricos e de funcionamento

Frequência de entrada	50 Hz
Tensão de entrada	230/240 V

### Informações gerais

Número de lâmpadas	1 piece/unit
Tipo de lâmpada	HPL/HPI

## Características do sistema

Order Code	Full Product Name	Potência da lâmpada-balastro nominal
88701300	BHL 250 K307 230/240V 50Hz BC2-134	250 W



## HID-Basic BHL MK4 for HPL/HPI

Order Code	Full Product Name	Potência da lâmpada-balastro nominal
88703700	BHL 400 K307 230/240V 50Hz BC2-160	400 W

