



Solução fiável de longa duração

HID-Basic BSN/BMH semi-parallel for SON/CDO/CDM/MH/HPI

Balastros em cobre electromagnéticos impregnados para utilização com mecanismo de ignição semi-paralelo externo para lâmpadas CDM, CDO, MH, HPI (Plus) e SON

Benefícios

- Solução fiável de longa duração com protecção contra sobreaquecimento
- Perdas de potência mínimas graças ao processo de enrolamento ortocíclico
- O mecanismo de controlo pode ser instalado remotamente

Características

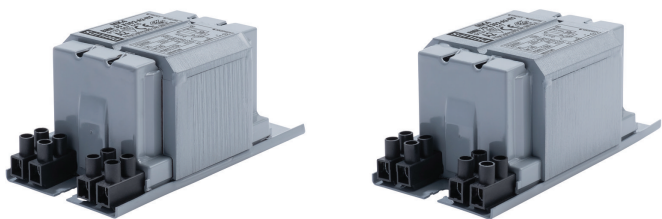
- Todos os balastros estão equipados com ThermoSwitch para protecção contra fenómenos de fim da lâmpada
- O balastro pode ser utilizado em conjunto com um mecanismo de ignição de série (sobreposto)
- Equipado de série com blocos de terminais de parafuso; contactos de inserção disponíveis a pedido
- Possibilidade de ligação à terra durante a montagem
- Balastros para tensões de rede/frequências alternativas disponíveis a pedido

Aplicação

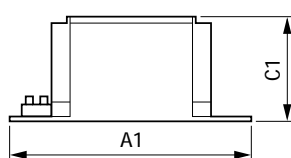
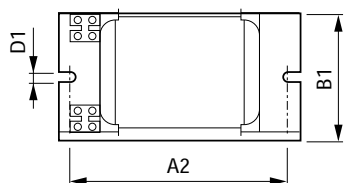
- Iluminação exterior
- Horticultura

HID-Basic BSN/BMH semi-parallel for SON/CDO/CDM/MH/HPI

Versions



Desenho dimensional



Product	A1	A2	B1	C1	D1
BMH 70 K302-A2-ITS 230V 50Hz	118 mm	94 mm	61 mm	52 mm	6,2 mm
BMH 35 K302-A2-ITS 230V 50Hz	118 mm	94 mm	61 mm	52 mm	6,2 mm

Dados elétricos e de funcionamento

Frequência de entrada	50 Hz
Tensão de entrada	230 V

Informações gerais

Número de lâmpadas	1 piece/unit
Tipo de lâmpada	MH

Características do sistema

Order Code	Full Product Name	Potência da lâmpada-balastro nominal
74068200	BMH 35 K302-A2-ITS 230V 50Hz	35 W



HID-Basic BSN/BMH semi-parallel for SON/CDO/CDM/MH/HPI

Order Code	Full Product Name	Potência da lâmpada-balastro nominal
74074300	BMH 70 K302-A2-ITS 230V 50Hz	70 W

