



GreenSpace – en effektiv og bæredygtig LED-løsning

GreenSpace

Kunderne ønsker at finde den perfekte balance mellem startinvesteringen og installationsomkostningerne i produktets levetid. GreenSpace er et omkostningseffektivt og bæredygtigt downlight, der kan bruges til at erstatte traditionelle CFL-downlights. Armaturet har den nyeste LED-teknologi, hvilket gør det muligt at have et lavt strømforbrug, samtidig med at der opnås et konstant lysudbytte med stabil farveydelse og høj farvegengivelse.

Fordele

- LED Downlight er en god investering og tjener sig ind på få år takket være store energibesparelser og lang levetid.
- Bredt sortiment, der dækker mange kunders behov og forskellige anvendelser
- Kontorbelysning, der overholder standarder, med stabil farveydelse og høj farvegengivelse

Funktioner

- Energieffektiv, holdbar LED-teknologi
- Høj systemvirkningsgrad: > 80 lm/W (DN460B/DN461B); > 100 lm/W (DN470B/DN471B)
- Stabil maksimal farveydelse SDCM 5 og høj farvegengivelse CRI80+
- Fås med beskyttende glasafskærmning, der gør den til IP44 og nødbelysning
- Fås i UGR22- og UGR19-version
- Fås i 3000 lumen til afskærmning på steder med ekstra højt til loftet
- Kompatibel med lysstyringsystem via 1-10 V driver
- Hurtig installation takket være mange forskellige tilslutninger og kabler

Anvendelsesområder

- Kontorer
- Detailhandel
- Hoteller
- Hospitaler

Specifikationer

Type	DN460B (UGR22-version, mini) DN461B (UGR19-version, mini) DN470B (UGR22-version, kompakt) DN471B (UGR19-version, kompakt)
Loftstype	Pudset loft (gips)
Lyskilde	Ikke-udskifteligt LED-modul
Effekt	DN460B/DN461B: 13.8 W DN470B/DN471B: 21 W
Lysstrøm	DN460B: 1200 lm DN461B: 1150 lm DN470B: 2200 lm DN471B: 2100 lm
Korreleret farvetemperatur	Varm hvid, 3000 K Neutral white, 4000 K
Farvegengivelsesindeks	> 80
Middeldriftslevetid (L70B50)	70.000 timer
Middeldriftslevetid (L80B50)	50.000 timer
Middeldriftslevetid (L90B50)	30.000 timer

Gennemsnitlig omgivende temperatur	+25 °C
Driftstemperaturområde	+10 til +40 °C
Driver	Separat
Netspænding	230 eller 240 V/50-60 Hz
Dæmpning	Med DALI og ikke-dæmpbare versioner
Ekstraudstyr	Nødbelysning (EL3) IP20- og IP44-versioner Versioner med ledningsgennemføring (CU3) Beskyttelsesglas, opal (PGO)
Materiale	Armaturhus: formstøbt aluminium Reflektor: plast, aluminiumbelagt
Farve	Hvid, RAL 9003
Optik	Reflektor, plast med aluminiumbelægning
Tilslutning	Push-in-stik (PI) eller med trækaftning (PIP)
Installation	Fastgørelse med fjederbeslag Versioner med ledningsgennemføring fås Installation uden afmontering af lyskilder og optik
Bemærkninger	Ekstern driver medfølger

Versions



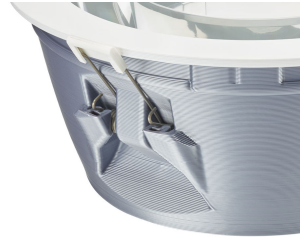
Versions



Oplysninger om produktet



Greenspace_EU_gen_2-
DN462_463_472_473B-1DPP.TIF



Greenspace_EU_gen_2-
DN462_463_472_473B-3DPP.TIF



Greenspace_EU_gen_2-
DN462_463_472_473B-2DPP.TIF

Greenspace_EU_gen_2-DN472B-
DPP.TIF



Greenspace_EU_gen_2-DN473B-
DPP.TIF



-	
Fejlfrekvens i driver ved 5.000 t.	1 %
Anvendelsesbetingelser	
Velegnet til vilkårlig omkobling	Ja
Generelle oplysninger	
Lyskildens strålevinkel	- °
Sokkel	-
CE-mærke	CE-mærket
Beskyttelsesklasse IEC	Sikkerhedsklasse II
Driver medfølger	Ja
ENEC-mærke	ENEC mark
Mærke for brændbarhed	-
Forkobling	-
Glødetrådstest	Temperatur 750 °C, varighed 5 s
Udskiftelig lyskilde	Nej
Antal forkoblingsenheder	1 enhed
Antal lyskilder	1
Service-kode	Ja
Indledende ydelse (overholder IEC-standarden)	
Indledende farvegengivelsesindeks	>80
Lysstrømtolerance	+/-10%
Lysteknisk	
Optikafskærmning/linsetype	No
Mekanik og armaturhus	
Farve	Hvid RAL 9003

Anvendelsesbetingelser

Order Code	Full Product Name	Omgivelsestemperaturområde	Maks. dæmpningsniveau
38470800	DN472B LED20S/830 PSU-E C PCC WH	-15 til +40 °C	Ikke gældende
38471500	DN472B LED20S/840 PSU-E C PCC WH	-15 til +40 °C	Ikke gældende
38472200	DN472B LED20S/830 PSD-VLC-E C PCC WH	-15 til +40 °C	1%
38473900	DN472B LED20S/840 PSD-VLC-E C PCC WH	-15 til +40 °C	1%
79327200	DN470B LED20S/830 PSU-E C WH P	+10 til +40 °C	Ikke gældende
79328900	DN470B LED20S/840 PSU-E C WH P	+10 til +40 °C	Ikke gældende
79329600	DN470B LED20S/830 PSD-VLC-E C WH P	+10 til +40 °C	1%
79330200	DN470B LED20S/840 PSD-VLC-E C WH P	+10 til +40 °C	1%
79351700	DN470B LED20S/830 PSU-E C ELP3 WH P	+10 til +40 °C	Ikke gældende
38475300	DN473B LED20S/840 PSU-E C PCC WH	-15 til +40 °C	Ikke gældende
38477700	DN473B LED20S/840 PSD-VLC-E C PCC WH	-15 til +40 °C	1%
79331900	DN471B LED20S/830 PSU-E C WH P	+10 til +40 °C	Ikke gældende
79332600	DN471B LED20S/840 PSU-E C WH P	+10 til +40 °C	Ikke gældende
79333300	DN471B LED20S/830 PSD-VLC-E C WH P	+10 til +40 °C	1%
79334000	DN471B LED20S/840 PSD-VLC-E C WH P	+10 til +40 °C	1%
79319700	DN460B LED11S/830 PSU-E C WH P	+10 til +40 °C	Ikke gældende
79320300	DN460B LED11S/840 PSU-E C WH P	+10 til +40 °C	Ikke gældende
79321000	DN460B LED11S/830 PSD-VLC-E C WH P	+10 til +40 °C	1%
79322700	DN460B LED11S/840 PSD-VLC-E C WH P	+10 til +40 °C	1%
79323400	DN461B LED11S/830 PSU-E C WH P	+10 til +40 °C	Ikke gældende
79324100	DN461B LED11S/840 PSU-E C WH P	+10 til +40 °C	Ikke gældende
79325800	DN461B LED11S/830 PSD-VLC-E C WH P	+10 til +40 °C	1%
79326500	DN461B LED11S/840 PSD-VLC-E C WH P	+10 til +40 °C	1%
79347000	DN472B LED20S/830 PSU-E PCO WH	-15 til +40 °C	Ikke gældende
79348700	DN472B LED20S/840 PSU-E PCO WH	-15 til +40 °C	Ikke gældende
79349400	DN472B LED20S/830 PSD-VLC-E C PCO WH	-15 til +40 °C	1%
79350000	DN472B LED20S/840 PSD-VLC-E C PCO WH	-15 til +40 °C	1%

Godkendelse og anvendelsesområde

Order Code	Full Product Name	Kode for mekanisk slagfasthed	Kode for indtrængningsbeskyttelse
38470800	DN472B LED20S/830 PSU-E C PCC WH	IK06	IP54

Order Code	Full Product Name	Kode for mekanisk slagfasthed	Kode for indtrængningsbeskyttelse
38471500	DN472B LED20S/840 PSU-E C PCC WH	IK06	IP54

Order Code	Full Product Name	Kode for mekanisk slagfasthed	Kode for indtrængningsbeskyttelse
38472200	DN472B LED20S/830 PSD-VLC-E C PCC WH	IK06	IP54
38473900	DN472B LED20S/840 PSD-VLC-E C PCC WH	IK06	IP54
79327200	DN470B LED20S/830 PSU-E C WH P	IK02	IP20
79328900	DN470B LED20S/840 PSU-E C WH P	IK02	IP20
79329600	DN470B LED20S/830 PSD-VLC-E C WH P	IK02	IP20
79330200	DN470B LED20S/840 PSD-VLC-E C WH P	IK02	IP20
79351700	DN470B LED20S/830 PSU-E C ELP3 WH P	IK02	IP20
38475300	DN473B LED20S/840 PSU-E C PCC WH	IK06	IP54
38477700	DN473B LED20S/840 PSD-VLC-E C PCC WH	IK06	IP54
79331900	DN471B LED20S/830 PSU-E C WH P	IK02	IP20
79332600	DN471B LED20S/840 PSU-E C WH P	IK02	IP20
79333300	DN471B LED20S/830 PSD-VLC-E C WH P	IK02	IP20
79334000	DN471B LED20S/840 PSD-VLC-E C WH P	IK02	IP20

Order Code	Full Product Name	Kode for mekanisk slagfasthed	Kode for indtrængningsbeskyttelse
79319700	DN460B LED11S/830 PSU-E C WH P	IK02	IP20
79320300	DN460B LED11S/840 PSU-E C WH P	IK02	IP20
79321000	DN460B LED11S/830 PSD-VLC-E C WH P	IK02	IP20
79322700	DN460B LED11S/840 PSD-VLC-E C WH P	IK02	IP20
79323400	DN461B LED11S/830 PSU-E C WH P	IK02	IP20
79324100	DN461B LED11S/840 PSU-E C WH P	IK02	IP20
79325800	DN461B LED11S/830 PSD-VLC-E C WH P	IK02	IP20
79326500	DN461B LED11S/840 PSD-VLC-E C WH P	IK02	IP20
79347000	DN472B LED20S/830 PSU-E PCO WH	IK06	IP54
79348700	DN472B LED20S/840 PSU-E PCO WH	IK06	IP54
79349400	DN472B LED20S/830 PSD-VLC-E C PCO WH	IK06	IP54
79350000	DN472B LED20S/840 PSD-VLC-E C PCO WH	IK06	IP54

Lysstyringssystemer og dæmpning

Order Code	Full Product Name	Dæmpbar
38470800	DN472B LED20S/830 PSU-E C PCC WH	Nej
38471500	DN472B LED20S/840 PSU-E C PCC WH	Nej
38472200	DN472B LED20S/830 PSD-VLC-E C PCC WH	Ja
38473900	DN472B LED20S/840 PSD-VLC-E C PCC WH	Ja
79327200	DN470B LED20S/830 PSU-E C WH P	Nej
79328900	DN470B LED20S/840 PSU-E C WH P	Nej
79329600	DN470B LED20S/830 PSD-VLC-E C WH P	Ja
79330200	DN470B LED20S/840 PSD-VLC-E C WH P	Ja
79351700	DN470B LED20S/830 PSU-E C ELP3 WH P	Nej
38475300	DN473B LED20S/840 PSU-E C PCC WH	Nej
38477700	DN473B LED20S/840 PSD-VLC-E C PCC WH	Ja
79331900	DN471B LED20S/830 PSU-E C WH P	Nej
79332600	DN471B LED20S/840 PSU-E C WH P	Nej
79333300	DN471B LED20S/830 PSD-VLC-E C WH P	Ja

Order Code	Full Product Name	Dæmpbar
79334000	DN471B LED20S/840 PSD-VLC-E C WH P	Ja
79319700	DN460B LED11S/830 PSU-E C WH P	Nej
79320300	DN460B LED11S/840 PSU-E C WH P	Nej
79321000	DN460B LED11S/830 PSD-VLC-E C WH P	Ja
79322700	DN460B LED11S/840 PSD-VLC-E C WH P	Ja
79323400	DN461B LED11S/830 PSU-E C WH P	Nej
79324100	DN461B LED11S/840 PSU-E C WH P	Nej
79325800	DN461B LED11S/830 PSD-VLC-E C WH P	Ja
79326500	DN461B LED11S/840 PSD-VLC-E C WH P	Ja
79347000	DN472B LED20S/830 PSU-E PCO WH	Nej
79348700	DN472B LED20S/840 PSU-E PCO WH	Nej
79349400	DN472B LED20S/830 PSD-VLC-E C PCO WH	Ja
79350000	DN472B LED20S/840 PSD-VLC-E C PCO WH	Ja

Drift og el

Order Code	Full Product Name	Indgangsspænding
38470800	DN472B LED20S/830 PSU-E C PCC WH	220 to 240 V

Order Code	Full Product Name	Indgangsspænding
38471500	DN472B LED20S/840 PSU-E C PCC WH	220 to 240 V

Order Code	Full Product Name	Indgangsspænding
38472200	DN472B LED20S/830 PSD-VLC-E C PCC WH	220 to 240 V
38473900	DN472B LED20S/840 PSD-VLC-E C PCC WH	220 to 240 V
79327200	DN470B LED20S/830 PSU-E C WH P	220-240 V
79328900	DN470B LED20S/840 PSU-E C WH P	220-240 V
79329600	DN470B LED20S/830 PSD-VLC-E C WH P	220-240 V
79330200	DN470B LED20S/840 PSD-VLC-E C WH P	220-240 V
79351700	DN470B LED20S/830 PSU-E C ELP3 WH P	220-240 V
38475300	DN473B LED20S/840 PSU-E C PCC WH	220 to 240 V
38477700	DN473B LED20S/840 PSD-VLC-E C PCC WH	220 to 240 V
79331900	DN471B LED20S/830 PSU-E C WH P	220-240 V
79332600	DN471B LED20S/840 PSU-E C WH P	220-240 V
79333300	DN471B LED20S/830 PSD-VLC-E C WH P	220-240 V
79334000	DN471B LED20S/840 PSD-VLC-E C WH P	220-240 V

Order Code	Full Product Name	Indgangsspænding
79319700	DN460B LED11S/830 PSU-E C WH P	220-240 V
79320300	DN460B LED11S/840 PSU-E C WH P	220-240 V
79321000	DN460B LED11S/830 PSD-VLC-E C WH P	220-240 V
79322700	DN460B LED11S/840 PSD-VLC-E C WH P	220-240 V
79323400	DN461B LED11S/830 PSU-E C WH P	220-240 V
79324100	DN461B LED11S/840 PSU-E C WH P	220-240 V
79325800	DN461B LED11S/830 PSD-VLC-E C WH P	220-240 V
79326500	DN461B LED11S/840 PSD-VLC-E C WH P	220-240 V
79347000	DN472B LED20S/830 PSU-E PCO WH	220-240 V
79348700	DN472B LED20S/840 PSU-E PCO WH	220-240 V
79349400	DN472B LED20S/830 PSD-VLC-E C PCO WH	220-240 V
79350000	DN472B LED20S/840 PSD-VLC-E C PCO WH	220-240 V

Generelle oplysninger

Order Code	Full Product Name	Nødbelysning	Lyskildeserie		
			- kode	Optiktype	Produktseriekode
38470800	DN472B LED20S/830 PSU-E C PCC WH	No	LED20S	C	DN472B
38471500	DN472B LED20S/840 PSU-E C PCC WH	No	LED20S	C	DN472B
38472200	DN472B LED20S/830 PSD-VLC-E C PCC WH	No	LED20S	C	DN472B
38473900	DN472B LED20S/840 PSD-VLC-E C PCC WH	No	LED20S	C	DN472B
79327200	DN470B LED20S/830 PSU-E C WH P	-	LED20S	C	DN470B
79328900	DN470B LED20S/840 PSU-E C WH P	-	LED20S	C	DN470B
79329600	DN470B LED20S/830 PSD-VLC-E C WH P	-	LED20S	C	DN470B
79330200	DN470B LED20S/840 PSD-VLC-E C WH P	-	LED20S	C	DN470B
79351700	DN470B LED20S/830 PSU-E C ELP3 WH P	EL3	LED20S	C	DN470B

Order Code	Full Product Name	Nødbelysning	Lyskildeserie		
			- kode	Optiktype	Produktseriekode
79319700	DN460B LED11S/830 PSU-E C WH P	-	LED11S	C	DN460B
79320300	DN460B LED11S/840 PSU-E C WH P	-	LED11S	C	DN460B
79321000	DN460B LED11S/830 PSD-VLC-E C WH P	-	LED11S	C	DN460B
79322700	DN460B LED11S/840 PSD-VLC-E C WH P	-	LED11S	C	DN460B
79323400	DN461B LED11S/830 PSU-E C WH P	-	LED11S	C	DN461B
79324100	DN461B LED11S/840 PSU-E C WH P	-	LED11S	C	DN461B
79325800	DN461B LED11S/830 PSD-VLC-E C WH P	-	LED11S	C	DN461B
79326500	DN461B LED11S/840 PSD-VLC-E C WH P	-	LED11S	C	DN461B
79347000	DN472B LED20S/830 PSU-E PCO WH	-	LED20S	C	DN472B
79348700	DN472B LED20S/840 PSU-E PCO WH	-	LED20S	C	DN472B
79349400	DN472B LED20S/830 PSD-VLC-E C PCO WH	-	LED20S	C	DN472B
79350000	DN472B LED20S/840 PSD-VLC-E C PCO WH	-	LED20S	C	DN472B
38475300	DN473B LED20S/840 PSU-E C PCC WH	No	LED20S	C	DN473B
38477700	DN473B LED20S/840 PSD-VLC-E C PCC WH	No	LED20S	C	DN473B
79331900	DN471B LED20S/830 PSU-E C WH P	-	LED20S	C	DN471B
79332600	DN471B LED20S/840 PSU-E C WH P	-	LED20S	C	DN471B
79333300	DN471B LED20S/830 PSD-VLC-E C WH P	-	LED20S	C	DN471B
79334000	DN471B LED20S/840 PSD-VLC-E C WH P	-	LED20S	C	DN471B

Order Code	Full Product Name	Lyskildeserie			
		Nødbelysning	– kode	Optiktype	Produktseriekode
79321000	DN460B LED11S/830 PSD-VLC-E C WH P	-	LED11S	C	DN460B
79322700	DN460B LED11S/840 PSD-VLC-E C WH P	-	LED11S	C	DN460B
79323400	DN461B LED11S/830 PSU-E C WH P	-	LED11S	C	DN461B
79324100	DN461B LED11S/840 PSU-E C WH P	-	LED11S	C	DN461B
79325800	DN461B LED11S/830 PSD-VLC-E C WH P	-	LED11S	C	DN461B
79326500	DN461B LED11S/840	-	LED11S	C	DN461B

Order Code	Full Product Name	Lyskildeserie			
		Nødbelysning	– kode	Optiktype	Produktseriekode
79347000	PSD-VLC-E C WH P				
79347000	DN472B LED20S/830 PSU-E PCO WH	-	LED20S	No	DN472B
79348700	DN472B LED20S/840 PSU-E PCO WH	-	LED20S	No	DN472B
79349400	DN472B LED20S/830 PSD-VLC-E C PCO WH	-	LED20S	No	DN472B
79350000	DN472B LED20S/840 PSD-VLC-E C PCO WH	-	LED20S	No	DN472B

Indledende ydelse (overholder IEC-standarden) (1/2)

Order Code	Full Product Name	Indledende				Order Code	Full Product Name	Indledende			
		Indledende kromaticitet	korreleret farvetemperatur	Indledende LED-armaturvirkningsgrad	Startlysstrøm			Indledende kromaticitet	korreleret farvetemperatur	Indledende LED-armaturvirkningsgrad	Startlysstrøm
38470800	DN472B LED20S/830 PSU-E C PCC WH	(0.44, 0.40)	3000 K	120 lm/W	2025 lm	79327200	DN470B LED20S/830 PSU-E C WH P	(0.43, 0.40)	3000 K	126 lm/W	2100 lm
38471500	DN472B LED20S/840 PSU-E C PCC WH	(0.38, 0.38)	4000 K	125 lm/W	2100 lm	79328900	DN470B LED20S/840 PSU-E C WH P	(0.38, 0.38)	4000 K	131 lm/W	2200 lm
38472200	DN472B LED20S/830 PSD-VLC-E C PCC WH	(0.44, 0.40)	3000 K	120 lm/W	2025 lm	79329600	DN470B LED20S/830 PSD-VLC-E C WH P	(0.43, 0.40)	3000 K	126 lm/W	2100 lm
38473900	DN472B LED20S/840 PSD-VLC-E C PCC WH	(0.38, 0.38)	4000 K	125 lm/W	2100 lm	79330200	DN470B LED20S/840 PSD-VLC-E C WH P	(0.38, 0.38)	4000 K	131 lm/W	2200 lm

Order Code	Full		Indledende			Order Code	Full		Indledende		
	Product Name	Indledende kromaticitet	korreleret farvetemperatur	Indledende LED-armaturvirkningsgrad	Startlysstrøm		Product Name	Indledende kromaticitet	korreleret farvetemperatur	Indledende LED-armaturvirkningsgrad	Startlysstrøm
79351700	DN470B LED20S/ 830 PSU-E C ELP3 WH P	(0.43, 0.40)	3000 K	126 lm/W	2100 lm	79321000	DN460B LED11S/ 830 PSD- VLC-E C WH P	(0.43, 0.40)	3000 K	120 lm/W	1100 lm
38475300	DN473B LED20S/ 840 PSU-E C PCC WH	(0.38, 0.38)	4000 K	119 lm/W	2000 lm	79322700	DN460B LED11S/ 840 PSD- VLC-E C WH P	(0.38, 0.38)	4000 K	124 lm/W	1125 lm
38477700	DN473B LED20S/ 840 PSD- VLC-E C PCC WH	(0.38, 0.38)	4000 K	119 lm/W	2000 lm	79323400	DN461B LED11S/ 830 PSU-E C WH P	(0.43, 0.40)	3000 K	107 lm/W	1050 lm
79331900	DN471B LED20S/ 830 PSU-E C WH P	(0.43, 0.40)	3000 K	120 lm/W	2025 lm	79324100	DN461B LED11S/ 840 PSU-E C WH P	(0.38, 0.38)	4000 K	111 lm/W	1100 lm
79332600	DN471B LED20S/ 840 PSU-E C WH P	(0.38, 0.38)	4000 K	125 lm/W	2100 lm	79325800	DN461B LED11S/ 830 PSD- VLC-E C WH P	(0.43, 0.40)	3000 K	117 lm/W	1050 lm
79333300	DN471B LED20S/ 830 PSD- VLC-E C WH P	(0.43, 0.40)	3000 K	120 lm/W	2025 lm	79326500	DN461B LED11S/ 840 PSD- VLC-E C WH P	(0.38, 0.38)	4000 K	121 lm/W	1100 lm
79334000	DN471B LED20S/ 840 PSD- VLC-E C WH P	(0.38, 0.38)	4000 K	125 lm/W	2100 lm	79347000	DN472B LED20S/ 830 PSU-E PCO WH	(0.43, 0.40)	3000 K	103 lm/W	2000 lm
79319700	DN460B LED11S/ 830 PSU-E C WH P	(0.43, 0.40)	3000 K	110 lm/W	1100 lm	79348700	DN472B LED20S/ 840 PSU-E PCO WH	(0.38, 0.38)	4000 K	108 lm/W	2100 lm
79320300	DN460B LED11S/ 840 PSU-E C WH P	(0.38, 0.38)	4000 K	114 lm/W	1125 lm	79349400	DN472B LED20S/ 830 PSD- VLC-E C PCO WH	(0.43, 0.40)	3000 K	102 lm/W	2000 lm

Full		Indledende				Full		Indledende			
Order Code	Product Name	Indledende kromaticitet	Indledende korreleret farvetemperatur	Indledende LED-armaturvirkningsgrad	Indledende LED-Startlysstrøm	Order Code	Product Name	Indledende kromaticitet	Indledende korreleret farvetemperatur	Indledende LED-armaturvirkningsgrad	Indledende LED-Startlysstrøm
79350000	DN472B LED20S/840	(0.38, 0.38)	4000 K	107 lm/W	2100 lm		PSD-VLC-E C				
	840	SDCM <3.5					PCO WH				

Indledende ydelse (overholder IEC-standarden) (2/2)

Order Code	Full Product Name	Indledende indgangseffekt	Order Code	Full Product Name	Indledende indgangseffekt
38470800	DN472B LED20S/830 PSU-E C PCC WH	16.8 W	79334000	DN471B LED20S/840 PSD-VLC-E C WH P	16.8 W
38471500	DN472B LED20S/840 PSU-E C PCC WH	16.8 W	79319700	DN460B LED11S/830 PSU-E C WH P	9.8 W
38472200	DN472B LED20S/830 PSD-VLC-E C PCC WH	16.8 W	79320300	DN460B LED11S/840 PSU-E C WH P	9.8 W
38473900	DN472B LED20S/840 PSD-VLC-E C PCC WH	16.8 W	79321000	DN460B LED11S/830 PSD-VLC-E C WH P	9 W
79327200	DN470B LED20S/830 PSU-E C WH P	16.8 W	79322700	DN460B LED11S/840 PSD-VLC-E C WH P	9 W
79328900	DN470B LED20S/840 PSU-E C WH P	16.8 W	79323400	DN461B LED11S/830 PSU-E C WH P	9.8 W
79329600	DN470B LED20S/830 PSD-VLC-E C WH P	16.8 W	79324100	DN461B LED11S/840 PSU-E C WH P	9.8 W
79330200	DN470B LED20S/840 PSD-VLC-E C WH P	16.8 W	79325800	DN461B LED11S/830 PSD-VLC-E C WH P	9 W
79351700	DN470B LED20S/830 PSU-E C ELP3 WH P	16.8 W	79326500	DN461B LED11S/840 PSD-VLC-E C WH P	9 W
38475300	DN473B LED20S/840 PSU-E C PCC WH	16.8 W	79347000	DN472B LED20S/830 PSU-E PCO WH	19.4 W
38477700	DN473B LED20S/840 PSD-VLC-E C PCC WH	16.8 W	79348700	DN472B LED20S/840 PSU-E PCO WH	19.4 W
79331900	DN471B LED20S/830 PSU-E C WH P	16.8 W	79349400	DN472B LED20S/830 PSD-VLC-E C PCO WH	19.6 W
79332600	DN471B LED20S/840 PSU-E C WH P	16.8 W	79350000	DN472B LED20S/840 PSD-VLC-E C PCO WH	19.6 W
79333300	DN471B LED20S/830 PSD-VLC-E C WH P	16.8 W			

