



# GreenSpace – högeffektiv och hållbar LED-lösning

## GreenSpace

Kunder letar efter den perfekta balansen mellan startinvestering och installationskostnaderna under produktens sammanlagda livslängd. GreenSpace är en prisvärd och hållbar downlight för ersättning av konventionella CFL-ljuskällor. Den innefattar den senaste LED-teknologin som ger låg strömförbrukning och konstant ljusutbyte med stabil färgprestanda och hög färgåtergivning.

### Fördelar

- LED-downlight med bra valuta för pengarna ger kort återbetalningstid tack vare låg energiförbrukning och lång livslängd.
- Stort urval som täcker många kunders behov och en mängd olika tillämpningar
- Kontorsbelysning som uppfyller normen, med stabil färgprestanda och bra färgåtergivning

### Funktioner

- Energieffektiv, slitstark LED-teknik
- <p>System med högt ljusutbyte: vanligtvis 111 lm/W (mini, DN460B/DN461B)</p>vanligtvis 111 lm/W (kompakt, DN470B LED30S)</p>vanligtvis 114 lm/W (kompakt, DN470B/DN471B LED20S)</p>
- Stabil färgprestanda, maximal SDCM 5 och hög färgåtergivning CRI80+
- Tillgänglig med skyddsglaskåpa, vilket gör den IP44-klassad och nödbelysningsklassad
- Finns i UGR22- och UGR19-utförande
- Tillgänglig i utförande med 3 000 lumen för tillämpningar med extra höga tak
- Kompatibel med ljuskontrollsystem via driver på 1–10 V
- Snabb installation tack vare en mängd olika anslutningar och kablar

## Användning

- Kontor
- Butik
- Hotell
- Sjukhus

## specifikationer

<b>Armatur</b>	DN460B (UGR22-utförande, mini)
	DN461B (UGR19-utförande, mini)
	DN470B (UGR22-utförande, kompakt)
	DN471B (UGR19-utförande, kompakt)
<b>Tak</b>	Gipstak (plattor)
<b>Ljuskälla</b>	Ej utbytbar LED-modul
<b>Effekt</b>	DN460B/DN461B: 13.8 W
	DN470B/DN471B: 21 W
<b>Ljusflöde</b>	DN460B: 1200 lm
	DN461B: 1150 lm
	DN470B: 2200 lm
	DN471B: 2100 lm
<b>Korrelerad färgtemperatur</b>	Varmvitt, 3 000 K
<b>färgtemperatur</b>	Neutralvitt, 4 000 K
<b>Färgåtergivningindex</b>	> 80
<b>Medellivslängd L70B50</b>	70 000 timmar
<b>Medellivslängd L80B50</b>	50 000 timmar
<b>Medellivslängd L90B50</b>	30 000 timmar
<b>Genomsnittlig omgivningstemperatur</b>	+25 °C

<b>Temperaturintervall vid drift</b>	+10 till +40 °C
<b>Driftdon</b>	Separat
<b>Nätspänning</b>	230 eller 240 V AC/50–60 Hz
<b>Dimning</b>	Ej dimbart utförande och utförande med DALI
<b>Tillval</b>	Nödbelysning (EL3)
	IP20- och IP44-utföranden
	Utföranden med genomgående kabel (CU3)
	Skyddsglas, opaliserat (PGO)
<b>Material</b>	Armaturhus: pressgjuten aluminium
	Reflektor: plast med ytbehandling av aluminium
<b>Färg</b>	Vitt, RAL 9010
<b>Optik</b>	Reflektor, plast med aluminiumbeläggning
<b>Anslutning</b>	Tryckkontakt (PI) eller anslutning med draggänga (PIP)
<b>Installation</b>	Fästs med fjäderklämmor
	Finns i utförande med genomgående kabel
	Monteras utan att lampor och optik måste tas bort
<b>Notera</b>	Externt driftdon ingår

## Versions



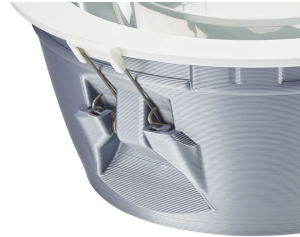
## Versions



## Produktinformation



Greenspace\_EU\_gen\_2-  
DN462\_463\_472\_473B-1DPP.TIF



Greenspace\_EU\_gen\_2-  
DN462\_463\_472\_473B-3DPP.TIF



Greenspace\_EU\_gen\_2-  
DN462\_463\_472\_473B-2DPP.TIF

Greenspace\_EU\_gen\_2-DN472B-  
DPP.TIF



## Användningsförhållanden

Lämplig för slumpmässig brytning	Ja
<b>Allmän information</b>	
Ljuskällans spridningsvinkel	- °
Socket	-
CE-märkning	CE märkning
Skyddsklass IEC	Säkerhetsklass II
Driftdon ingår	Ja
ENEC-märkning	ENEC märkning
Säkerhetsmärkning, antändlighet	-
Driftdon	-
Glödtrådtest	Temperatur 750 °C, under 5 s
Utbytbar ljuskälla	Nej
Antal driftdonsenheter	1 enhet
Antal ljuskällor	1
<b>Ursprunglig prestanda (IEC-kompatibel)</b>	
Init. Färgåtergivningsindex	>80
Tolerans för ljusflöde	+/-10%
<b>Ljusteknik</b>	
Optisk glaskupa/optiktillbehörstyp	No
<b>Mekanik och armaturhus</b>	
Färg	Vit RAL 9003

## Användningsförhållanden

Order Code	Full Product Name	Omgivningstemperatur	Max. dimringsnivå
38470800	DN472B LED20S/830 PSU-E C PCC WH	-15 till +40 °C	Ej relevant
38471500	DN472B LED20S/840 PSU-E C PCC WH	-15 till +40 °C	Ej relevant
38472200	DN472B LED20S/830 PSD-VLC-E C PCC WH	-15 till +40 °C	1%
38473900	DN472B LED20S/840 PSD-VLC-E C PCC WH	-15 till +40 °C	1%
79327200	DN470B LED20S/830 PSU-E C WH P	+10 till +40 °C	Ej relevant
79328900	DN470B LED20S/840 PSU-E C WH P	+10 till +40 °C	Ej relevant
79329600	DN470B LED20S/830 PSD-VLC-E C WH P	+10 till +40 °C	1%
79330200	DN470B LED20S/840 PSD-VLC-E C WH P	+10 till +40 °C	1%
79351700	DN470B LED20S/830 PSU-E C ELP3 WH P	+10 till +40 °C	Ej relevant
79319700	DN460B LED11S/830 PSU-E C WH P	+10 till +40 °C	Ej relevant
79320300	DN460B LED11S/840 PSU-E C WH P	+10 till +40 °C	Ej relevant
79321000	DN460B LED11S/830 PSD-VLC-E C WH P	+10 till +40 °C	1%
79322700	DN460B LED11S/840 PSD-VLC-E C WH P	+10 till +40 °C	1%
79323400	DN461B LED11S/830 PSU-E C WH P	+10 till +40 °C	Ej relevant
79324100	DN461B LED11S/840 PSU-E C WH P	+10 till +40 °C	Ej relevant
79325800	DN461B LED11S/830 PSD-VLC-E C WH P	+10 till +40 °C	1%
79326500	DN461B LED11S/840 PSD-VLC-E C WH P	+10 till +40 °C	1%
79331900	DN471B LED20S/830 PSU-E C WH P	+10 till +40 °C	Ej relevant
79332600	DN471B LED20S/840 PSU-E C WH P	+10 till +40 °C	Ej relevant
79333300	DN471B LED20S/830 PSD-VLC-E C WH P	+10 till +40 °C	1%
79334000	DN471B LED20S/840 PSD-VLC-E C WH P	+10 till +40 °C	1%
79335700	DN462B LED11S/830 PSU-E PCO WH	-15 till +40 °C	Ej relevant
79348700	DN472B LED20S/840 PSU-E PCO WH	-15 till +40 °C	Ej relevant
79350000	DN472B LED20S/840 PSD-VLC-E C PCO WH	-15 till +40 °C	1%

## Användning och godkännande

Order Code	Full Product Name	Skyddskod för	
		mekanisk påverkan	Kod för kapslingsklass
38470800	DN472B LED20S/830 PSU-E C PCC WH	IK06	IP54
38471500	DN472B LED20S/840 PSU-E C PCC WH	IK06	IP54
38472200	DN472B LED20S/830 PSD-VLC-E C PCC WH	IK06	IP54
38473900	DN472B LED20S/840 PSD-VLC-E C PCC WH	IK06	IP54
79327200	DN470B LED20S/830 PSU-E C WH P	IK02	IP20
79328900	DN470B LED20S/840 PSU-E C WH P	IK02	IP20
79329600	DN470B LED20S/830 PSD-VLC-E C WH P	IK02	IP20
79330200	DN470B LED20S/840 PSD-VLC-E C WH P	IK02	IP20
79351700	DN470B LED20S/830 PSU-E C ELP3 WH P	IK02	IP20
79319700	DN460B LED11S/830 PSU-E C WH P	IK02	IP20
79320300	DN460B LED11S/840 PSU-E C WH P	IK02	IP20
79321000	DN460B LED11S/830 PSD-VLC-E C WH P	IK02	IP20

Order Code	Full Product Name	Skyddskod för	
		mekanisk påverkan	Kod för kapslingsklass
79322700	DN460B LED11S/840 PSD-VLC-E C WH P	IK02	IP20
79323400	DN461B LED11S/830 PSU-E C WH P	IK02	IP20
79324100	DN461B LED11S/840 PSU-E C WH P	IK02	IP20
79325800	DN461B LED11S/830 PSD-VLC-E C WH P	IK02	IP20
79326500	DN461B LED11S/840 PSD-VLC-E C WH P	IK02	IP20
79331900	DN471B LED20S/830 PSU-E C WH P	IK02	IP20
79332600	DN471B LED20S/840 PSU-E C WH P	IK02	IP20
79333300	DN471B LED20S/830 PSD-VLC-E C WH P	IK02	IP20
79334000	DN471B LED20S/840 PSD-VLC-E C WH P	IK02	IP20
79335700	DN462B LED11S/830 PSU-E PCO WH	IK06	IP54
79348700	DN472B LED20S/840 PSU-E PCO WH	IK06	IP54
79350000	DN472B LED20S/840 PSD-VLC-E C PCO WH	IK06	IP54

## Styrenheter och dimring

Order Code	Full Product Name	Dimbar
38470800	DN472B LED20S/830 PSU-E C PCC WH	Nej
38471500	DN472B LED20S/840 PSU-E C PCC WH	Nej
38472200	DN472B LED20S/830 PSD-VLC-E C PCC WH	Ja
38473900	DN472B LED20S/840 PSD-VLC-E C PCC WH	Ja
79327200	DN470B LED20S/830 PSU-E C WH P	Nej
79328900	DN470B LED20S/840 PSU-E C WH P	Nej
79329600	DN470B LED20S/830 PSD-VLC-E C WH P	Ja
79330200	DN470B LED20S/840 PSD-VLC-E C WH P	Ja
79351700	DN470B LED20S/830 PSU-E C ELP3 WH P	Nej
79319700	DN460B LED11S/830 PSU-E C WH P	Nej
79320300	DN460B LED11S/840 PSU-E C WH P	Nej
79321000	DN460B LED11S/830 PSD-VLC-E C WH P	Ja

Order Code	Full Product Name	Dimbar
79322700	DN460B LED11S/840 PSD-VLC-E C WH P	Ja
79323400	DN461B LED11S/830 PSU-E C WH P	Nej
79324100	DN461B LED11S/840 PSU-E C WH P	Nej
79325800	DN461B LED11S/830 PSD-VLC-E C WH P	Ja
79326500	DN461B LED11S/840 PSD-VLC-E C WH P	Ja
79331900	DN471B LED20S/830 PSU-E C WH P	Nej
79332600	DN471B LED20S/840 PSU-E C WH P	Nej
79333300	DN471B LED20S/830 PSD-VLC-E C WH P	Ja
79334000	DN471B LED20S/840 PSD-VLC-E C WH P	Ja
79335700	DN462B LED11S/830 PSU-E PCO WH	Nej
79348700	DN472B LED20S/840 PSU-E PCO WH	Nej
79350000	DN472B LED20S/840 PSD-VLC-E C PCO WH	Ja

## Drift och elektricitet

Order Code	Full Product Name	Inspänning
38470800	DN472B LED20S/830 PSU-E C PCC WH	220 till 240 V
38471500	DN472B LED20S/840 PSU-E C PCC WH	220 till 240 V
38472200	DN472B LED20S/830 PSD-VLC-E C PCC WH	220 till 240 V
38473900	DN472B LED20S/840 PSD-VLC-E C PCC WH	220 till 240 V
79327200	DN470B LED20S/830 PSU-E C WH P	220-240 V
79328900	DN470B LED20S/840 PSU-E C WH P	220-240 V
79329600	DN470B LED20S/830 PSD-VLC-E C WH P	220-240 V
79330200	DN470B LED20S/840 PSD-VLC-E C WH P	220-240 V
79351700	DN470B LED20S/830 PSU-E C ELP3 WH P	220-240 V
79319700	DN460B LED11S/830 PSU-E C WH P	220-240 V
79320300	DN460B LED11S/840 PSU-E C WH P	220-240 V
79321000	DN460B LED11S/830 PSD-VLC-E C WH P	220-240 V

Order Code	Full Product Name	Inspänning
79322700	DN460B LED11S/840 PSD-VLC-E C WH P	220-240 V
79323400	DN461B LED11S/830 PSU-E C WH P	220-240 V
79324100	DN461B LED11S/840 PSU-E C WH P	220-240 V
79325800	DN461B LED11S/830 PSD-VLC-E C WH P	220-240 V
79326500	DN461B LED11S/840 PSD-VLC-E C WH P	220-240 V
79331900	DN471B LED20S/830 PSU-E C WH P	220-240 V
79332600	DN471B LED20S/840 PSU-E C WH P	220-240 V
79333300	DN471B LED20S/830 PSD-VLC-E C WH P	220-240 V
79334000	DN471B LED20S/840 PSD-VLC-E C WH P	220-240 V
79335700	DN462B LED11S/830 PSU-E PCO WH	220-240 V
79348700	DN472B LED20S/840 PSU-E PCO WH	220-240 V
79350000	DN472B LED20S/840 PSD-VLC-E C PCO WH	220-240 V

## Allmän information

Order Code	Full Product				
	Name	Nödbelysning	Lampfamiljskod	Optiktyp	Produktfamiljskod
38470800	DN472B LED20S/830 PSU-E C PCC WH	No	LED20S	C	DN471B
38471500	DN472B LED20S/840 PSU-E C PCC WH	No	LED20S	C	DN471B
38472200	DN472B LED20S/830 PSD-VLC-E C PCC WH	No	LED20S	C	DN471B
38473900	DN472B LED20S/840 PSD-VLC-E C PCC WH	No	LED20S	C	DN471B

Order Code	Full Product				
	Name	Nödbelysning	Lampfamiljskod	Optiktyp	Produktfamiljskod
79327200	DN470B LED20S/830 PSU-E C WH P	-	LED20S	C	DN470B
79328900	DN470B LED20S/840 PSU-E C WH P	-	LED20S	C	DN470B
79329600	DN470B LED20S/830 PSD-VLC-E C WH P	-	LED20S	C	DN470B

Order Code	Full Product Name	Nödbelysning	Lampfamiljskod	Optiktyp	Produktfamiljskod
79330200	DN470B LED20S/84 0 PSD- VLC-E C WH P	-	LED20S	C	DN470B
79351700	DN470B LED20S/83 0 PSU-E C ELP3 WH P	EL3	LED20S	C	DN470B
79319700	DN460B LED11S/83 0 PSU-E C WH P	-	LED11S	C	DN460B
79320300	DN460B LED11S/84 0 PSU-E C WH P	-	LED11S	C	DN460B
79321000	DN460B LED11S/83 0 PSD- VLC-E C WH P	-	LED11S	C	DN460B
79322700	DN460B LED11S/84 0 PSD- VLC-E C WH P	-	LED11S	C	DN460B
79323400	DN461B LED11S/83 0 PSU-E C WH P	-	LED11S	C	DN461B
79324100	DN461B LED11S/84 0 PSU-E C WH P	-	LED11S	C	DN461B
79325800	DN461B LED11S/83 0 PSD-	-	LED11S	C	DN461B

Order Code	Full Product Name	Nödbelysning	Lampfamiljskod	Optiktyp	Produktfamiljskod
	VLC-E C WH P				
79326500	DN461B LED11S/84 0 PSD- VLC-E C WH P	-	LED11S	C	DN461B
79331900	DN471B LED20S/83 0 PSU-E C WH P	-	LED20S	C	DN471B
79332600	DN471B LED20S/84 0 PSU-E C WH P	-	LED20S	C	DN471B
79333300	DN471B LED20S/83 0 PSD- VLC-E C WH P	-	LED20S	C	DN471B
79334000	DN471B LED20S/84 0 PSD- VLC-E C WH P	-	LED20S	C	DN471B
79335700	DN462B LED11S/83 0 PSU-E PCO WH	-	LED11S	No	DN461B
79348700	DN472B LED20S/84 0 PSU-E PCO WH	-	LED20S	No	DN471B
79350000	DN472B LED20S/84 0 PSD- VLC-E C PCO WH	-	LED20S	No	DN471B

### Ursprunglig prestanda (IEC-kompatibel) (1/2)

Order Code	Full Product Name	Initial kromaticitet	Init. Korr. Färgtemperatur	Initialt	
				LED-ljusutbyte	Initialt ljusflöde
38470800	DN472B LED20S/830 PSU-E C PCC WH	(0.44, 0.40) SDCM <5	3000 K	120 lm/W	2025 lm
38471500	DN472B LED20S/840	(0.38, 0.38) SDCM <5	4000 K	125 lm/W	2100 lm

Order Code	Full Product Name	Initial kromaticitet	Init. Korr. Färgtemperatur	Initialt	
				LED-ljusutbyte	Initialt ljusflöde
	PSU-E C PCC WH				
38472200	DN472B LED20S/830	(0.44, 0.40) SDCM <5	3000 K	120 lm/W	2025 lm

Order Code	Full Product Name	Initial kromaticitet	Init. Korr. Färgtemperatur	Initialt	
				LED-ljusutbyte	Initialt ljusflöde
	PSD-VLC-E C PCC WH				
38473900	DN472B LED20S/840 PSD-VLC-E C PCC WH	(0.38, 0.38) SDCM <5	4000 K	125 lm/W	2100 lm
79327200	DN470B LED20S/830 PSU-E C WH P	(0.43, 0.40) SDCM<3.5	3000 K	126 lm/W	2100 lm
79328900	DN470B LED20S/840 PSU-E C WH P	(0.38, 0.38) SDCM <3.5	4000 K	131 lm/W	2200 lm
79329600	DN470B LED20S/830 PSD-VLC-E C WH P	(0.43, 0.40) SDCM<3.5	3000 K	126 lm/W	2100 lm
79330200	DN470B LED20S/840 PSD-VLC-E C WH P	(0.38, 0.38) SDCM <3.5	4000 K	131 lm/W	2200 lm
79351700	DN470B LED20S/830 PSU-E C ELP3 WH P	(0.43, 0.40) SDCM<3.5	3000 K	126 lm/W	2100 lm
79319700	DN460B LED11S/830 PSU-E C WH P	(0.43, 0.40) SDCM<3.5	3000 K	110 lm/W	1100 lm
79320300	DN460B LED11S/840 PSU-E C WH P	(0.38, 0.38) SDCM <3.5	4000 K	114 lm/W	1125 lm
79321000	DN460B LED11S/830 PSD-VLC-E C WH P	(0.43, 0.40) SDCM<3.5	3000 K	120 lm/W	1100 lm
79322700	DN460B LED11S/840 PSD-VLC-E C WH P	(0.38, 0.38) SDCM <3.5	4000 K	124 lm/W	1125 lm
79323400	DN461B LED11S/830 PSU-E C WH P	(0.43, 0.40) SDCM<3.5	3000 K	107 lm/W	1050 lm

Order Code	Full Product Name	Initial kromaticitet	Init. Korr. Färgtemperatur	Initialt	
				LED-ljusutbyte	Initialt ljusflöde
79324100	DN461B LED11S/840 PSU-E C WH P	(0.38, 0.38) SDCM <3.5	4000 K	111 lm/W	1100 lm
79325800	DN461B LED11S/830 PSD-VLC-E C WH P	(0.43, 0.40) SDCM<3.5	3000 K	117 lm/W	1050 lm
79326500	DN461B LED11S/840 PSD-VLC-E C WH P	(0.38, 0.38) SDCM <3.5	4000 K	121 lm/W	1100 lm
79331900	DN471B LED20S/830 PSU-E C WH P	(0.43, 0.40) SDCM<3.5	3000 K	120 lm/W	2025 lm
79332600	DN471B LED20S/840 PSU-E C WH P	(0.38, 0.38) SDCM <3.5	4000 K	125 lm/W	2100 lm
79333300	DN471B LED20S/830 PSD-VLC-E C WH P	(0.43, 0.40) SDCM<3.5	3000 K	120 lm/W	2025 lm
79334000	DN471B LED20S/840 PSD-VLC-E C WH P	(0.38, 0.38) SDCM <3.5	4000 K	125 lm/W	2100 lm
79335700	DN462B LED11S/830 PSU-E PCO WH	(0.43, 0.40) SDCM<3.5	3000 K	101 lm/W	1100 lm
79348700	DN472B LED20S/840 PSU-E PCO WH	(0.38, 0.38) SDCM <3.5	4000 K	108 lm/W	2100 lm
79350000	DN472B LED20S/840 PSD-VLC-E C PCO WH	(0.38, 0.38) SDCM <3.5	4000 K	107 lm/W	2100 lm

### Ursprunglig prestanda (IEC-kompatibel) (2/2)

Order Code	Full Product Name	Initial ineffekt
38470800	DN472B LED20S/830 PSU-E C PCC WH	16.8 W
38471500	DN472B LED20S/840 PSU-E C PCC WH	16.8 W
38472200	DN472B LED20S/830 PSD-VLC-E C PCC WH	16.8 W
38473900	DN472B LED20S/840 PSD-VLC-E C PCC WH	16.8 W
79327200	DN470B LED20S/830 PSU-E C WH P	16.8 W

Order Code	Full Product Name	Initial ineffekt
79328900	DN470B LED20S/840 PSU-E C WH P	16.8 W
79329600	DN470B LED20S/830 PSD-VLC-E C WH P	16.8 W
79330200	DN470B LED20S/840 PSD-VLC-E C WH P	16.8 W
79351700	DN470B LED20S/830 PSU-E C ELP3 WH P	16.8 W
79319700	DN460B LED11S/830 PSU-E C WH P	9.8 W

Order Code	Full Product Name	Initial ineffekt
79320300	DN460B LED11S/840 PSU-E C WH P	9.8 W
79321000	DN460B LED11S/830 PSD-VLC-E C WH P	9 W
79322700	DN460B LED11S/840 PSD-VLC-E C WH P	9 W
79323400	DN461B LED11S/830 PSU-E C WH P	9.8 W
79324100	DN461B LED11S/840 PSU-E C WH P	9.8 W
79325800	DN461B LED11S/830 PSD-VLC-E C WH P	9 W
79326500	DN461B LED11S/840 PSD-VLC-E C WH P	9 W

Order Code	Full Product Name	Initial ineffekt
79331900	DN471B LED20S/830 PSU-E C WH P	16.8 W
79332600	DN471B LED20S/840 PSU-E C WH P	16.8 W
79333300	DN471B LED20S/830 PSD-VLC-E C WH P	16.8 W
79334000	DN471B LED20S/840 PSD-VLC-E C WH P	16.8 W
79335700	DN462B LED11S/830 PSU-E PCO WH	10.9 W
79348700	DN472B LED20S/840 PSU-E PCO WH	19.4 W
79350000	DN472B LED20S/840 PSD-VLC-E C PCO WH	19.6 W

