

GearUnits – para iluminação com projectores

High Power GearUnits

A Philips é uma das poucas empresas capaz de fornecer soluções completas de sistemas de iluminação com projectores que incluem todos os elementos necessários – projector, lâmpada e unidade de controlo. As nossas inovadoras GearUnits de alta potência foram concebidas para responder às necessidades dos clientes – uma solução de controlo compacta totalmente pronta a instalar. As unidades de controlo de alta potência pré-cabladas destinam-se à utilização em combinação com projectores adequados para lâmpadas HID de alta potência e que não podem integrar componentes eléctricos devido ao espaço limitado ou às temperaturas elevadas. Uma unidade de controlo contém todos os componentes eléctricos, cablagem e terminais necessários para garantir o arranque e funcionamento correcto da lâmpada com corrente estabilizada. As GearUnits de alta potência estão disponíveis em versões IP20 (ECB330) e IP65 (ECP330).

Benefícios

- Garantia de funcionamento fiável do sistema completo de iluminação com projectores da Philips
- Tamanho compacto e pronto para instalação fácil
- Manutenção simples – todos os componentes são facilmente substituíveis de forma independente

Características

- Formato compacto
- Factor de potência suficientemente elevado
- Disponível em versões IP20 e IP65
- Adequado para lâmpadas de 2000, 1000, 600 e 2x400/600 W em projectores Philips

High Power GearUnits

Aplicação

- Versão IP20: postes internos, colunas, arcas
- Versão de caixa de controlo IP65: para utilização no exterior

Especificações

Tipo	ECB330 (versão IP20) ECP330 (versão IP65)	Condensador	É utilizado um conjunto de condensadores paralelos para obter um factor de potência do circuito lâmpada/balastro até 0,90
Fontes de luz aplicáveis	MASTER MHN- SE 2000W HO MASTER MHN-LA/X528/1000, 2000 W MASTER MHN-FC/Extremidade dupla/1000, 2000 W HPI-T/E40/1000, 2000 W SON-T/E40/600, 1000 W 2 x SON-T/E40/400, 600 W 2 x HPI-TP/E40/400 W		
Balastro (integrado)	Electromagnético, impregnado		
Tensão de rede	230 ou 240 V/50 Hz 380-400-415-430 V/50 Hz 360-380-400-415 V/50 Hz Nota: flutuação da tensão de alimentação de rede não superior a -8% e +6% em relação à tensão nominal do balastro		
Mecanismo de ignição	Semi-paralelos (SP) em distância limitada entre o projector (versões SON-T400, 600, 1000 W) e a unidade de controlo ou paralelos (PA) fornecidos na unidade de controlo As versões de mecanismo de ignição de série (SI) da unidade de controlo não são fornecidas com o mecanismo de ignição adequado e o mecanismo de ignição de série é fornecido com o projector e permite uma distância longa entre o projector e a unidade de controlo Os projectores com lâmpadas MHN-SE 2000 W e MHN-LA 1000 W em versão de reacendimento a quente (HRE) electrónico não requerem unidade de controlo HRE específica O mecanismo de ignição de reacendimento a quente (HRE) com temporizador está localizado na parte posterior da luminária e actua ao mesmo tempo que um mecanismo de ignição de série normal		

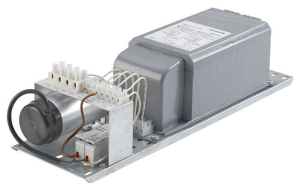
Especificações

High Power GearUnits

Conector do cabo	Aplicável apenas a versões ECP330 IP65: Versões de 1 lâmpada: - 2 x conectores de cabo M25 (um deles blindado) para entrada/saída de rede (ligação de passagem) adequados para cabo de alimentação de rede de Ø 13 a 18 mm (ou seja, 3x2,5 a 5x6 mm ² rígido ou 5x4 mm ² flexível) - 1 x M20 para cabo de alimentação de lâmpadas de Ø 10 a 14 mm Versões de 2 lâmpadas: - 2 x conectores de cabo M25 para alimentação de rede individual por circuito de lâmpada (sem ligação de passagem) - 1 x M25 para cabo de Ø 13 a 18 mm que aceite 1 cabo de 5x6 mm ² rígido ou 5x4 mm ² flexível para alimentação de lâmpada individual
Opções	Fusível (FU) Nota: a opção de fusível aplica-se como protecção monofásica para versões de 230/240 V e protecção bifásica para versões de 360-430 V
Materiais e acabamento	Tabuleiro do controlo (versão IP20): aço pré-galvanizado Compartimento (versão IP65): extrusão de alumínio e tampas finais em alumínio fundido em molde, pintados de cinzento

Instalação	Pronto para ligação à rede eléctrica, só é necessário instalar a cablagem entre a unidade de controlo e a luminária Conectores feitos com terminais de parafuso activos, neutros, terra para alimentação de rede As ligações à rede eléctrica e à lâmpada são claramente marcadas e devem ser utilizadas para núcleos de cabo até 16 mm ² para ligações à rede eléctrica e até 4 mm ² para ligações à lâmpada Temperatura ambiente: mín. -30°C/máx. 45°C no interior, 55°C no exterior para a versão IP65 (ECP330)
Manutenção	Todos os componentes são facilmente substituíveis de forma independente para efeitos de manutenção (ou seja, balastro, mecanismo de ignição, capacitador), excepto o balastro da versão da caixa de controlo, que não pode ser substituído, dado que se encontra dentro do compartimento da unidade de controlo

Versions

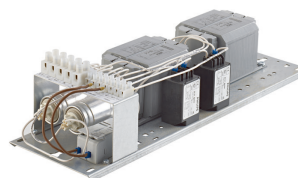


GearUnits - MASTER MHN-SA - 2000 W

Detalhes do produto



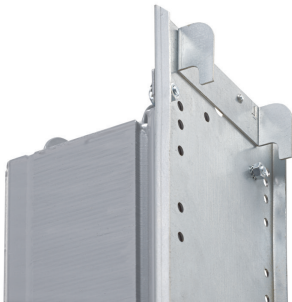
OPDP_ECB330i_0007-Detail
photo



OPDP_ECB330i_0001-Detail
photo

High Power GearUnits

Detalhes do produto



OPDP_ECB330i_0011-Detail
photo



OPDP_ECB330i_0013-Detail
photo

