



# Controlo de iluminação sem fios para um ambiente de trabalho extremamente agradável

## SmartBalance suspenso, SpaceWise

Com a Philips SpaceWise, os clientes podem desfrutar das verdadeiras vantagens dos controlos, por exemplo, ao nível da poupança de energia, do conforto visual e do controlo pessoal, sem ser necessário criar uma infraestrutura com fios.

### Benefícios

- A forma mais fácil de desfrutar do conforto visual e da poupança de energia, sem cabos de dados expostos
- Fácil de preparar através de controlo remoto
- Liberdade e flexibilidade em espaços de trabalho com luminárias ligadas

### Características

- As luminárias podem ser ligadas com o apoio livre no solo SmartBalance
- As luminárias têm um recetor sem fios ou estão ligadas a um recetor sem fios como luminárias secundárias
- Através de um controlo remoto, as luminárias podem ser facilmente ligadas a uma rede
- Dentro da rede, é possível criar zonas em que todas as luminárias dessa zona se comportem da mesma forma
- Todas as luminárias na sala/open space podem ser ligadas a uma rede
- É possível ligar a rede sem fios ao Sistema de Gestão de Edifício

### Aplicação

- Iluminação ligada/de escritório

# SmartBalance suspenso, SpaceWise

## Especificações

<b>Tipo</b>	SP480P (versão de iluminação directa) SP482P (versão de iluminação directa/indirecta)
<b>Fonte de luz</b>	Módulo LED não substituível
<b>Potência (+/-10 %)</b>	SP480P: 33,5 W (4000 K/ACC-MLO) SP482P: 37 W (4000 K/ACC-MLO)
<b>Fluxo luminoso</b>	3500 ou 4000 lm
<b>Temperatura de cor correlacionada</b>	4000 K
<b>Índice de restituição cromática</b>	>80
<b>Vida útil média L70B50</b>	70 000 horas
<b>Vida útil média L80B50</b>	50 000 horas
<b>Vida útil média L90B50</b>	25 000 horas
<b>Taxa de falhas do controlador</b>	1% por 5000 horas
<b>Temperatura ambiente média</b>	+25°C
<b>Intervalo da temperatura de funcionamento</b>	de +10 a +35°C

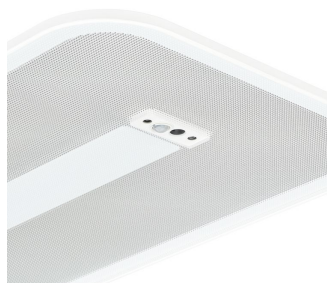
<b>Controlador</b>	Incorporado
<b>Tensão de rede</b>	220-240 V / 50-60 Hz
<b>Opções</b>	Regulável
<b>Entrada do sistema de controlo</b>	DALI
<b>Opções</b>	O sistema SpaceWise pode ser utilizado em combinação com o apoio livre no solo SmartBalance
<b>Material</b>	Invólucro: policarbonato e chapa metálica Tampa/ótica: PMMA ou policarbonato
<b>Cor</b>	Branco (WH)
<b>Ótica</b>	Ótica de micro-lentes OLC em acrílico transparente (ACC-MLO)
<b>Ligação</b>	Conector de encaixe (PI)
<b>Manutenção</b>	Módulo ótico selado; não é necessária limpeza interior
<b>Instalação</b>	Montagem suspensa com um conjunto de suspensões em fio de aço único incluindo um cabo de alimentação, 170 cm Conjunto de suspensão SM1: inclui dois tubos metálicos Ajuste preciso rápido com dispositivo de engate (Reutlinger) Ligação de passagem possível

## Versions



SmartBalance Suspended Mounted

## Detalhes do produto



SmartBalance\_Suspended\_SpaceWise-SP480P\_SP482P\_SWZ-DP02

## SmartBalance suspenso, SpaceWise

### Condições de aplicação

Intervalo de temperatura ambiente	+10 to +40°C
Temperatura ambiente média	25 °C
Nível de regulação máximo	1%
Adequado para uma comutação aleatória	Sim

### Aprovação e aplicação

Código de proteção mecânica contra impactos	IK02
Código de proteção de entrada	IP40

### Controles e regulação

Regulável	true
-----------	------

### Dados elétricos e de funcionamento

Tensão de entrada	220-240 V
-------------------	-----------

### Informações gerais

Casquilho	-
Marca CE	CE
Classe de proteção IEC	CL1 (I)
Tipo de acessório de lente/difusor ótico	ACC-MLO
Controlador incluído	true
Iluminação de emergência	Não
Marca ENEC	ENEC plus mark
Marca de inflamabilidade	F
Equipamento	-
Teste de resistência do cabo	650/5
Controlo incorporado	SWZ
Fonte de luz substituível	false
Número de unidades de equipamento	1
Tipo de ótica	Não
Marca UL	Não

### Desempenho inicial (compatível com IEC)

Cromaticidade inicial	(0.38, 0.38) SDCM <3.5
Índice Temp. da cor correlacionada	4000 K
Índice de restituição cromática inicial	>80
Tolerância do fluxo luminoso	+/-10%

### Dados mecânicos e de revestimento

Cor	WH
Geometria	W24L134

### Desempenho ao longo do tempo (compatível com IEC)

Taxa de falhas do controlador a 5000 h	1 %
Vida útil média L80B50	50000 h
Vida útil média L90B50	25000 h

### Informações gerais

order code	Código da família das lâmpadas	Número de fontes de luz	Código da família de produtos
87576600	LED35S	2	SP480P
87577300	LED40S	3	SP482P

## SmartBalance suspenso, SpaceWise

Eficiência da luminária LED		Potência de entrada	
order code	inicial	Fluxo luminoso inicial	inicial
87576600	109 lm/W	3500 lm	32 W

Eficiência da luminária LED		Potência de entrada	
order code	inicial	Fluxo luminoso inicial	inicial
87577300	111 lm/W	4100 lm	37 W

