



# Comandă fără fir a iluminatului, pentru un loc de muncă foarte plăcut

## SmartBalance suspendat, SpaceWise

Cu Philips SpaceWise, clienții se pot bucura de beneficiile deosebit de palpabile ale comenzilor – de ex., economii de energie, confort vizual și control personal - fără a fi necesară crearea unei infrastructuri cablate.

### Beneficii

- Cea mai simplă modalitate de a vă bucura de confort vizual și de economii de energie, fără cabluri de date expuse
- Ușor de dat în exploatare prin intermediul unei comenzi la distanță
- Libertate și flexibilitate în spațiile de lucru cu corpuri de iluminat conectate

### Caracteristici

- Corpurile de iluminat pot fi conectate cu SmartBalance Free Floor Standing (cu picior mobil)
- Corpurile de iluminat beneficiază de un receptor wireless sau sunt conectate la un receptor wireless ca și corp de iluminat de tip subordonat
- Utilizând o comandă la distanță, corpurile de iluminat pot fi ușor conectate într-o rețea
- În cadrul rețelei pot fi create zone în care toate corpurile de iluminat din cadrul unei zone să se comporte în același mod
- Toate corpurile de iluminat din cameră/spațiul plan deschis pot fi legate într-o rețea
- Rețeaua wireless poate fi conectată la sistemul de management al clădirii

# SmartBalance suspendat, SpaceWise

## Cerere

- Iluminare de birou/conectată

## Specificații

<b>Tip</b>	SP480P (variantă cu iluminat direct) SP482P (variantă cu iluminat direct/indirect)
<b>Sursă de lumină</b>	Modul LED nesubstituibil
<b>Putere (+/- 10%)</b>	SP480P: 33,5 W (4.000 K/ACC-MLO) SP482P: 37 W (4000 K / ACC-MLO)
<b>Flux luminos</b>	3500 sau 4000 lm
<b>Temperatură de culoare corelată</b>	4000 K
<b>Indice de redare a culorii</b>	>80
<b>Durata medie de menținere a fluxului luminos * 50.000 h</b>	L85
<b>Durata medie de defectare a echipamentului de control 50.000 h</b>	5%
<b>Temperatura ambientală de performanță Tq</b>	+25 °C
<b>Temperatură optimă de funcționare</b>	de la +10 până la +35 °C

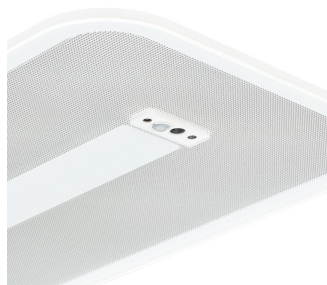
<b>Balast</b>	Încorporat
<b>Tensiunea rețelei</b>	220 – 240 V/50 – 60 Hz
<b>Reglarea intensității luminoase</b>	Cu reglarea intensității luminoase
<b>Alimentare sistem de comenzi</b>	DALI
<b>Opțiuni</b>	Sistemul SpaceWise poate fi utilizat în combinație cu SmartBalance Free Floor Standing (cu picior mobil)
<b>Material</b>	Carcasă: policarbonat și tablă Capac/sistem optic: PMMA sau policarbonat
<b>Culoare</b>	Alb (WH)
<b>Sistem optic</b>	Sistem optic OLC cu micro-lentile din fibră acrilică transparentă (ACC-MLO)
<b>Conexiune</b>	Conector push-in (PI)
<b>Întreținere</b>	Modul optic izolat pe toată durata de viață; nu necesită curățare în interior
<b>Montaj</b>	Montaj suspendat cu un set format din două suspensii simple din sârmă de oțel, un cablu de alimentare inclus, 170 cm Set pentru suspendare SM1: set cu tuburi duble din metal Reglaj fin rapid cu ajutorul dispozitivului de prindere (Reutlinger) Este posibil cablajul continuu

## Versions



## SmartBalance suspendat, SpaceWise

### Detalii produs



SmartBalance\_Suspended\_Space  
Wise-SP480P\_SP482P\_SWZ-  
DP02

## SmartBalance suspendat, SpaceWise

### Application Conditions

Interval temperatură ambientală	+10 to +40 °C
Nivel maxim de reglare a intensității luminoase	1%
Adecvat pentru comutare aleatorie	Da

### Approval and Application

Cod de protecție împotriva impactului mecanic	IK02
Cod protecție împotriva infiltrărilor	IP40

### Controls and Dimming

Cu reglarea intensității luminoase	Da
------------------------------------	----

### Operating and Electrical

Tensiune de intrare	220 to 240 V
---------------------	--------------

### General Information

Baza elementului de fixare	-
Marcaj CE	CE mark
Clasă de protecție IEC	Clasa de siguranță I
Tip capac optic/lentilă	ACC-MLO
Balast inclus	Da
Iluminat de urgență	No
Marcaj ENEC	ENEC plus mark
Marcaj de inflamabilitate	F
Echipament	-
Test de incandescență	Temperatură 650 °C, durată 5 s
Comandă încorporată	SWZ
Sursă de lumină înlocuibilă	Nu
Număr de unități de echipament	1 unit
Număr de surse de lumină	1
Tip de sistem optic	No
Marcaj UL	Nu

### Initial Performance (IEC Compliant)

Cromatică inițială	(0.38, 0.38) SDCM <3
Temperatură de culoare inițială corelată	4000 K
Indice inițial de redare a culorii	≥80
Toleranță flux luminos	+/-10%

### Mechanical and Housing

Culoare	WH
Geometrie	Lățime 0,24 m, lungime 1,34 m

### General Information

Order Code	Full Product Name	Unghi de distribuție sursă de lumină	Cod familie lămpi	Cod familie de produse
87576600	SP480P LED35S/840 PSD ACC-MLO SWZ SM1	- °	LED35S	SP480P
87577300	SP482P LED40S/840 PSD ACC-MLO SWZ SM1	-	LED40S	SP482P

### Initial Performance (IEC Compliant)

## SmartBalance suspendat, SpaceWise

Order Code	Full Product Name	Randament luminos LED ini ial	Flux luminos ini ial	Putere de intrare ini ială
87576600	SP480P LED35S/840 PSD ACC-MLO SWZ SM1	111 lm/W	3500 lm	31.5 W

Order Code	Full Product Name	Randament luminos LED ini ial	Flux luminos ini ial	Putere de intrare ini ială
87577300	SP482P LED40S/840 PSD ACC-MLO SWZ SM1	119 lm/W	4100 lm	34.5 W

