



HF Regulator II pour lampes PL-T/C - Gradation : une nouvelle étape dans le domaine des économies d'énergie

HF-Régulation PL-T/C

Ballast électronique compact et haute fréquence pour la gradation, utilisant le protocole analogique (1-10 V) pour lampes PL-T, PL-C et PL-R

Avantages

- Possibilité de faire passer la puissance de la lampe de 1 à 100 % à l'aide de l'entrée de commande analogique (conformément à la norme du secteur de 1-10 V)
- Conforme aux normes européennes et asiatiques et convient aux systèmes d'éclairage de secours
- Le fonctionnement HF permet d'améliorer la qualité de lumière et la durée de vie de la lampe
- Des économies d'énergie supplémentaires deviennent possible lorsqu'on l'associe à des commandes

HF-Régulation PL-T/C

Fonctions

- Démarrage programmé : allumage sans clignotement < 0,5 seconde et saturation sans striations, pas d'effets stroboscopiques. Le préchauffage des électrodes des lampes permet d'allumer/éteindre celles-ci fréquemment sans réduire leur durée de vie
- La fonctionnalité de puissance intelligente garantit une lumière constante, indépendamment des fluctuations de la tension du secteur
- La consommation d'énergie peut être réduite jusqu'à 60 % en utilisant des systèmes de commande d'éclairage automatique
- Déclenchement d'un circuit d'arrêt dans les 5 secondes en cas de défaillance de la lampe (arrêt de sécurité), le ballast se réinitialise automatiquement après le remplacement de la lampe

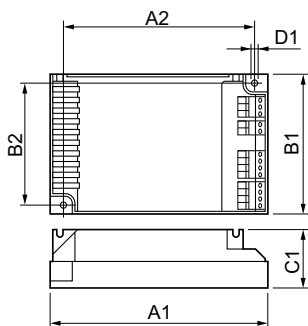
Application

- Applications d'éclairage intérieur, général et des aires de travail associées à des systèmes de commande d'éclairage (commande individuelle, liaison à la lumière naturelle et/ou détection de mouvement)

Versions



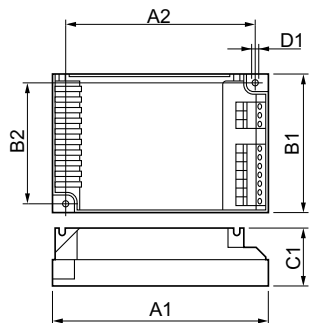
Schéma dimensionnel



Product	D1	C1	A1	A2	B1	B2
HF-R 218 PL-T/C EII 220-240V 50/60Hz	4,5 mm	33,0 mm	123,0 mm	111,0 mm	79,0 mm	67,0 mm
HF-R 2 26-42 PL-T/C EII 220-240V 50/60Hz	4,5 mm	33,0 mm	123,0 mm	111,0 mm	79,0 mm	67,0 mm

HF-Régulation PL-T/C

Schéma dimensionnel



Product	D1	C1	A1	A2	B1	B2
HF-R 1 26-42 PL-T/C EII	4,5 mm	33,0	123,0	111,0	79,0	67,0
220-240V 50/60Hz		mm	mm	mm	mm	mm

Normes et recommandations

Classe énergétique A1 BAT

Caractéristiques électriques

Fréquence d'entrée 50 à 60 Hz

Tension d'entrée 220 à 240 V

Caractéristiques générales

Type de lampe PL-T/C

Matériaux et finitions

Boîtier S 123x79x33

Caractéristiques générales

Order Code	Full Product Name	Nombre de produits sur disjoncteur (16 A courbe B) (nom.)	Nombre de lampes
80972500	HF-R 2 26-42 PL-T/C EII 220-240V 50/60Hz	12	2 pièce/unité
80971800	HF-R 1 26-42 PL-T/C EII 220-240V 50/60Hz	28	1 pièce/unité

Order Code	Full Product Name	Nombre de produits sur disjoncteur (16 A courbe B) (nom.)	Nombre de lampes
17698500	HF-R 218 PL-T/C EII 220-240V 50/60Hz	28	2 pièce/unité

Caractéristiques systèmes

Order Code	Full Product Name	Puissance de ballast nominale
80972500	HF-R 2 26-42 PL-T/C EII 220-240V 50/60Hz	26-42 W
80971800	HF-R 1 26-42 PL-T/C EII 220-240V 50/60Hz	26-42 W

Order Code	Full Product Name	Puissance de ballast nominale
17698500	HF-R 218 PL-T/C EII 220-240V 50/60Hz	18 W

