

# Solution économique et robuste

## HF-Selectalume II for TL5 lamps

LHF-Selectalume II TLS est la solution la plus économique, fiable, compacte et avantageuse du marché pour les lampes fluorescentes. Ces ballasts font partie d'un système d'éclairage global haute efficacité qui permettra à vos clients, ainsi qu'à vous-même, d'entrer en conformité avec n'importe quelle réglementation internationale ou locale en matière d'énergie. Les ballasts HF-Selectalume II TL5 sont le choix idéal pour une vaste gamme de nouvelles constructions et d'applications de remplacement dans le secteur commercial, notamment l'éclairage en plafonnier et l'éclairage de bureau, les parkings couverts, les entrepôts, les applications nécessitant une protection étanche, etc. Le ballast est principalement conçu pour une application en intérieur. Pour une application en extérieur, le luminaire doit être au moins de classelet disposer d'une protection suffisante contre l'eau et la poussière. L'installation doit également être protégée contre les surtensions de l'éclairage ou disposer de toutes les protections électriques jugées nécessaires pour ce type d'installation et d'application.

### Avantages

- Redémarrage automatique (après creux de tension ou changement de lampe) pour un fonctionnement continu et un remplacement aisé des lampes
- Fonctionnement de secours CC conforme aux normes pour luminaires CEI/EN 60598-2-22
- Compatible avec des luminaires en classe de protection I et, après test, classe II

## HF-Selectalume II for TL5 lamps

### Fonctions

- Conformité CE et Kema-Keur
- Durée de vie moyenne de plus de 50 000 heures à  $T_a = 50\text{ °C}$
- Démarrage rapide de la lampe à chaud avec préchauffage du filament  $< 1,2\text{ s}$
- La correction active du facteur de puissance garantit une lumière constante, indépendamment des fluctuations de la tension du secteur
- Le connecteur Wago 744 offre la flexibilité nécessaire pour un câblage manuel horizontal ou robotisé à poussoir, y compris une possibilité de largage du fil simple.

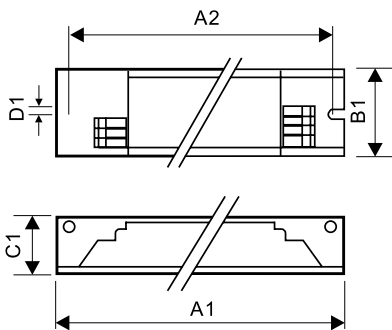
### Application

- Idéal pour les applications pour lesquelles la puissance par mètre carré ou les frais de fonctionnement doivent être réduits
- Applications dans lesquelles des dispositifs de contrôle sont installés avec activité de commutation allumage/extinction occasionnelle (par ex. dans des endroits où la commutation du secteur est commandée par des détecteurs de mouvement ou de lumière)
- Applications professionnelles d'intérieur présentant des durées de fonctionnement importantes telles que les immeubles de bureaux, les centres d'appels, les classes, les hôtels, les grands magasins, les commerces, les supermarchés, les magasins de proximité et les locaux industriels (ex. : couloirs et systèmes de réglottes à faible hauteur) ainsi que les parkings urbains

### Versions



### Schéma dimensionnel



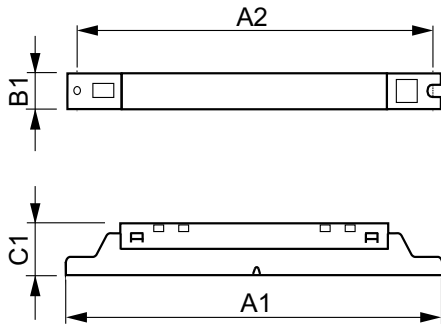
#### Product

HF-S 3/414 TL5 II 220-240V 50/60Hz

HF-S 3/424 TL5 II 220-240V 50/60Hz

# HF-Selectalume II for TL5 lamps

## Schéma dimensionnel



Product	D1	C1	A1	A2	B1
HF-S 2 14-35 TL5 HE II 220-240V	4,2 mm	22,0 mm	360,0 mm	350,0 mm	30,0 mm
HF-S 1 14-35 TL5 HE II 220-240V	4,2 mm	22,0 mm	360,0 mm	350,0 mm	30,0 mm

### Caractéristiques électriques

Fréquence d'entrée	50 à 60 Hz
Tension d'entrée	220 à 240 V

### Fonctionnement de secours

Facteur ballast sur ballasts d'urgence (nom.)	100 %
---	-------

### Caractéristiques générales

Type de lampe	TL5
---------------	-----

## Normes et recommandations

Order Code	Full Product Name	Classe énergétique
913713033066	HF-S 3/414 TL5 II 220-240V 50/60Hz	A2/A2 BAT
913713034666	HF-S 3/424 TL5 II 220-240V 50/60Hz	A2 BAT

Order Code	Full Product Name	Classe énergétique
913713042066	HF-S 1 14-35 TL5 HE II 220-240V	A2 BAT
913713042166	HF-S 2 14-35 TL5 HE II 220-240V	A2 BAT

## Caractéristiques générales

Order Code	Full Product Name	Nombre de produits	
		sur disjoncteur (16 A courbe B) (nom.)	Nombre de lampes
913713033066	HF-S 3/414 TL5 II 220-240V 50/60Hz	28	3/4 pièce/unité
913713034666	HF-S 3/424 TL5 II 220-240V 50/60Hz	15	3/4 pièce/unité

Order Code	Full Product Name	Nombre de produits	
		sur disjoncteur (16 A courbe B) (nom.)	Nombre de lampes
913713042066	HF-S 1 14-35 TL5 HE II 220-240V	28	1 pièce/unité
913713042166	HF-S 2 14-35 TL5 HE II 220-240V	28	2 pièce/unité

## Matériaux et finitions

Order Code	Full Product Name	Boîtier
913713033066	HF-S 3/414 TL5 II 220-240V 50/60Hz	L 280x39x21.5
913713034666	HF-S 3/424 TL5 II 220-240V 50/60Hz	L 280x39x21.5

Order Code	Full Product Name	Boîtier
913713042066	HF-S 1 14-35 TL5 HE II 220-240V	L360x30x22
913713042166	HF-S 2 14-35 TL5 HE II 220-240V	L360x30x22

## Caractéristiques systèmes

## HF-Selectalume II for TL5 lamps

Order Code	Full Product Name	Puissance de	Puissance de	Puissance de
		la lampe sur	la lampe sur	ballast
		TL5	TL5 HE	nominale
913713033066	HF-S 3/414 TL5 II 220-240V 50/60Hz	44.2/55.0 W	-	14 W
913713034666	HF-S 3/424 TL5 II 220-240V 50/60Hz	68.5/85.0 W	-	24 W

Order Code	Full Product Name	Puissance de	Puissance de	Puissance de
		la lampe sur	la lampe sur	ballast
		TL5	TL5 HE	nominale
913713042066	HF-S 1 14-35 TL5 HE II 220-240V	-	14.7/37.0 W	14-35 W
913713042166	HF-S 2 14-35 TL5 HE II 220-240V	-	28.5/71.0 W	14-35 W

