



CoreLine Painel G3

CoreLine Painel G4

Quer se trate de um edifício novo ou de um espaço reabilitado, os clientes preferem soluções de iluminação que combinem a iluminação de qualidade com uma substancial poupança de energia e de assistência. A luminária CoreLine painel da família CoreLine LED pode ser utilizada para substituir ponto a pontos luminárias de fluorescência em aplicações gerais de iluminação com uma superfície de luz uniforme que proporciona uma iluminação e um ambiente agradável. O processo de seleção, instalação e manutenção é muito simples.

Benefícios

- Permite substituir facilmente luminárias convencionais básicas por luminárias LED
- Poupança de energia de até 50 % em comparação com as luminárias TL-D
- Superfície de luz totalmente uniforme

Características

- Tecnologia LED integrada
- Compartimento com um design ultra fino
- Duas temperaturas de cor à escolha: 3000 K e 4000 K
- Disponível tanto em versão UGR>19 (NOC) como em versão UGR<19 (OC)
- Disponível para iluminação conectada (Interact Ready)

Aplicação

- Escritórios
- Estabelecimentos comerciais
- Saúde

Especificações

Tipo	RC125B (versão com tamanho do módulo de 600 mm) RC126B (versão com tamanho do módulo de 625 mm)
Tipo de teto	Tectos expostos com barra em T
Grelha de tecto	Comprimento do módulo: 600 mm Comprimento do módulo: 625 mm

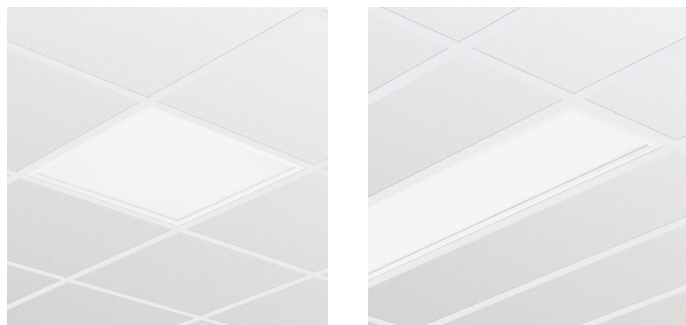
Fonte de luz	Módulo LED não substituível
Potência (+/-10%)	41 W
Ângulo do feixe	110°
Fluxo luminoso	3400 lm

CoreLine Painel G4

Temperatura de cor correlacionada	3000 K 4000 K
Índice de composição de cores	> 80
Vida útil média L70B50	50.000 horas
Vida útil média L80B50	30.000 horas
Vida útil média L90B50	15.000 horas
Taxa de falhas do controlador	0,38% por 5000 horas
Temperatura ambiente média	+25°C
Intervalo da temperatura de funcionamento	+10 a +40°C

Controlador	Incorporado
Tensão de rede	230 ou 240 V/50-60 Hz
Material	Invólucro: aço revestido a zinco Rebordo e difusor: plástico Tampa da ótica: PMMA
Cor	Branco
Ligação	Conector de encaixe (PI) ou de gancho (PIP)
Manutenção	Módulo óptico selado; não é necessária limpeza interior
Instalação	Individual; colocação em grelhas de tecto exposto Não é possível a ligação de passagem
Observações	Inclui cabo de segurança

Versions



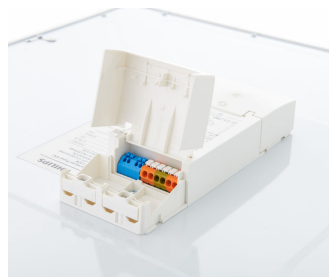
Detalhes do produto



Edge View



PSD backcover Square



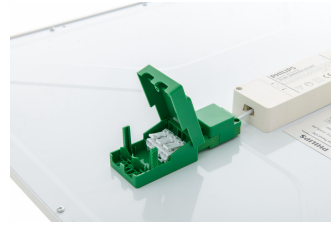
Dimming (PSD) Driver

CoreLine Painel G4

Detalhes do produto



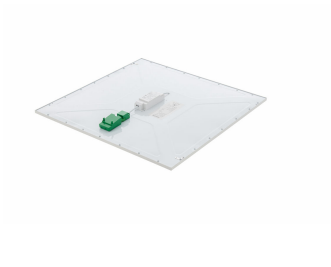
Dimming (PSD) Connector



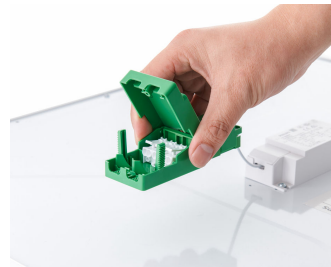
On/off (PSU) Connector



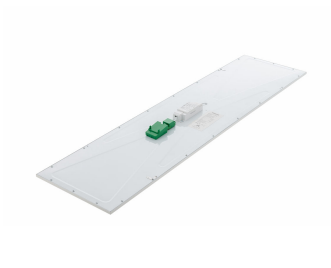
On/off (PSU) Driver



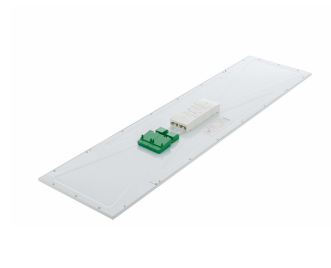
PSU backcover Square



On/off (PSU) Connector with hand



PSU backcover Rectangular



PSD backcover Rectangular



On/off Multicolour/Lumen (PSU) Driver



PSU Multicolour/Lumen backcover Square

CoreLine Painel G4

Condições de aplicação

Intervalo de temperatura ambiente	+10 to +40°C
Adequado para uma comutação aleatória	Não aplicável

Aprovação e aplicação

Código de proteção mecânica contra impactos	IK03
Código de proteção de entrada	IP20/44

Dados elétricos e de funcionamento

Tensão de entrada	220-240 V
-------------------	-----------

Informações gerais

Abertura de feixe da fonte de luz	- °
Marca CE	CE
Classe de proteção IEC	Classe de segurança II
Driver incluído	true
Marca ENEC	ENEC
Marca de inflamabilidade	NO
Fonte de luz substituível	false
Número de unidades de equipamento	1

Desempenho inicial (compatível com IEC)

Índice de restituição cromática inicial	>80
Tolerância do fluxo luminoso	+/-10%

Dados mecânicos e de revestimento

Cor	WH
-----	----

Condições de aplicação

Order Code	Full Product Name	Nível de regulação máximo
96705500	RC132V G4 LED36S/840 W60L60 NOC IA1	1%
96706200	RC132V G4 LED34S/830 W60L60 NOC IA1	1%
96707900	RC132V G4 LED36S/840 W60L60 OC IA1 ELB3	1%
96708600	RC132V G4 LED36S/840 W60L60 OC IA1	1%
96709300	RC132V G4 LED34S/830 W60L60 OC IA1	1%
96710900	RC132V G4 LED36S/840 PSD W60L60 OC ELB3	1%
96711600	RC132V G4 LED36S/840 PSU W60L60 OC ELB3	1%
96719200	RC132V G4 LED43S/840 PSD W60L60 OC ELB3	1%
96720800	RC132V G4 LED43S/840 W60L60 OC IA1	1%
36035500	RC132V G4 LED36S/840 PSU W60L60 NOC	-
36036200	RC132V G4 LED34S/830 PSU W60L60 NOC	-
36037900	RC132V G4 LED43S/840 PSU W60L60 NOC	-
36041600	RC132V G4 LED36S/840 PSU W60L60 OC	-
36042300	RC132V G4 LED34S/830 PSU W60L60 OC	-
36045400	RC132V G4 LED36S/840 PSD W60L60 OC	1%
36046100	RC132V G4 LED34S/830 PSD W60L60 OC	1%
36047800	RC132V G4 LED43S/840 PSD W60L60 OC	1%
36054600	RC132V G4LED34_43S/830_840 PSU W60L60 OC	-
96712300	RC132V G4 LED36S/840 W30L120 NOC IA1	1%
96713000	RC132V G4 LED36S/840 W30L120 OC IA1	1%
96714700	RC132V G4 LED36S/840 PSU W30L120 OC ELB3	1%
96715400	RC132V G4 LED36S/840 PSD W30L120 OC ELB3	1%
36040900	RC132V G4 LED36S/840 PSU W30L120 NOC	-
36044700	RC132V G4 LED36S/840 PSU W30L120 OC	-
36051500	RC132V G4 LED36S/840 PSD W30L120 OC	1%
36052200	RC132V G4 LED34S/830 PSD W30L120 OC	1%
36056000	RC132V G4LED34_43S/830_840 PSUW30L120 OC	-

Controles e regulação

Order Code	Full Product Name	Regulável	Order Code	Full Product Name	Regulável
96705500	RC132V G4 LED36S/840 W60L60 NOC IA1	true	36045400	RC132V G4 LED36S/840 PSD W60L60 OC	true
96706200	RC132V G4 LED34S/830 W60L60 NOC IA1	true	36046100	RC132V G4 LED34S/830 PSD W60L60 OC	true
96707900	RC132V G4 LED36S/840 W60L60 OC IA1 ELB3	true	36047800	RC132V G4 LED43S/840 PSD W60L60 OC	true
96708600	RC132V G4 LED36S/840 W60L60 OC IA1	true	36054600	RC132V G4LED34_43S/830_840 PSU W60L60 OC	false
96709300	RC132V G4 LED34S/830 W60L60 OC IA1	true	96712300	RC132V G4 LED36S/840 W30L120 NOC IA1	true
96710900	RC132V G4 LED36S/840 PSD W60L60 OC ELB3	true	96713000	RC132V G4 LED36S/840 W30L120 OC IA1	true
96711600	RC132V G4 LED36S/840 PSU W60L60 OC ELB3	false	96714700	RC132V G4 LED36S/840 PSU W30L120 OC ELB3	false
96719200	RC132V G4 LED43S/840 PSD W60L60 OC ELB3	true	96715400	RC132V G4 LED36S/840 PSD W30L120 OC ELB3	true
96720800	RC132V G4 LED43S/840 W60L60 OC IA1	true	36040900	RC132V G4 LED36S/840 PSU W30L120 NOC	false
36035500	RC132V G4 LED36S/840 PSU W60L60 NOC	false	36044700	RC132V G4 LED36S/840 PSU W30L120 OC	false
36036200	RC132V G4 LED34S/830 PSU W60L60 NOC	false	36051500	RC132V G4 LED36S/840 PSD W30L120 OC	true
36037900	RC132V G4 LED43S/840 PSU W60L60 NOC	false	36052200	RC132V G4 LED34S/830 PSD W30L120 OC	true
36041600	RC132V G4 LED36S/840 PSU W60L60 OC	false	36056000	RC132V G4LED34_43S/830_840 PSUW30L120 OC	false
36042300	RC132V G4 LED34S/830 PSU W60L60 OC	false			

Informações gerais

CoreLine Painel G4

Order Code	Full Product Name	Teste de resistência do cabo	Tipo de ótica	Código da família de produtos
96705500	RC132V G4 LED36S/840 W60L60 NOC IA1	Temperatura 650 °C, duração 30 s	90	RC132V
96706200	RC132V G4 LED34S/830 W60L60 NOC IA1	Temperatura 650 °C, duração 30 s	90	RC132V
96707900	RC132V G4 LED36S/840 W60L60 OC IA1 ELB3	Temperatura 650 °C, duração 30 s	90	RC132V
96708600	RC132V G4 LED36S/840 W60L60 OC IA1	Temperatura 650 °C, duração 30 s	90	RC132V
96709300	RC132V G4 LED34S/830 W60L60 OC IA1	Temperatura 650 °C, duração 30 s	90	RC132V
96710900	RC132V G4 LED36S/840 PSD W60L60 OC ELB3	Temperatura 850 °C, duração 30 s	90	RC132V
96711600	RC132V G4 LED36S/840 PSU W60L60 OC ELB3	Temperatura 850 °C, duração 30 s	90	RC132V
96719200	RC132V G4 LED43S/840 PSD W60L60 OC ELB3	Temperatura 850 °C, duração 30 s	90	RC132V
96720800	RC132V G4 LED43S/840 W60L60 OC IA1	Temperatura 650 °C, duração 30 s	90	RC132V
36035500	RC132V G4 LED36S/840 PSU W60L60 NOC	Temperatura 650 °C, duração 30 s	120	-
36036200	RC132V G4 LED34S/830 PSU W60L60 NOC	Temperatura 650 °C, duração 30 s	120	-
36037900	RC132V G4 LED43S/840 PSU W60L60 NOC	Temperatura 650 °C, duração 30 s	120	-
36041600	RC132V G4 LED36S/840 PSU W60L60 OC	Temperatura 650 °C, duração 30 s	90	-
36042300	RC132V G4 LED34S/830 PSU W60L60 OC	Temperatura 650 °C, duração 30 s	90	-

Order Code	Full Product Name	Teste de resistência do cabo	Tipo de ótica	Código da família de produtos
36045400	RC132V G4 LED36S/840 PSD W60L60 OC	Temperatura 650 °C, duração 30 s	90	-
36046100	RC132V G4 LED34S/830 PSD W60L60 OC	Temperatura 650 °C, duração 30 s	90	-
36047800	RC132V G4 LED43S/840 PSD W60L60 OC	Temperatura 650 °C, duração 30 s	90	-
36054600	RC132V G4 LED34_43S/830_840 PSU W60L60 OC	Temperatura 650 °C, duração 30 s	90	-
96712300	RC132V G4 LED36S/840 W30L120 NOC IA1	Temperatura 650 °C, duração 30 s	90	RC132V
96713000	RC132V G4 LED36S/840 W30L120 OC IA1	Temperatura 650 °C, duração 30 s	90	RC132V
96714700	RC132V G4 LED36S/840 PSU W30L120 OC ELB3	Temperatura 850 °C, duração 30 s	90	RC132V
96715400	RC132V G4 LED36S/840 PSD W30L120 OC ELB3	Temperatura 850 °C, duração 30 s	90	RC132V
36040900	RC132V G4 LED36S/840 PSU W30L120 NOC	Temperatura 650 °C, duração 30 s	120	-
36044700	RC132V G4 LED36S/840 PSU W30L120 OC	Temperatura 650 °C, duração 30 s	90	-
36051500	RC132V G4 LED36S/840 PSD W30L120 OC	Temperatura 650 °C, duração 30 s	90	-
36052200	RC132V G4 LED34S/830 PSD W30L120 OC	Temperatura 650 °C, duração 30 s	90	-
36056000	RC132V G4 LED34_43S/830_840 PSU W30L120 OC	Temperatura 650 °C, duração 30 s	90	-

Desempenho inicial (compatível com IEC) (1/2)

Order Code	Full Product Name	Cromaticidade inicial	Temperatura de cor correlacionada inicial	Eficiência da luminária	
				LED inicial	Fluxo luminoso inicial
96705500	RC132V G4 LED36S/840 W60L60 NOC IA1	(0.38, 0.38) SDCM <3	4000 K	123 lm/W	3600 lm
96706200	RC132V G4 LED34S/830 W60L60 NOC IA1	(0.38, 0.38) SDCM <3	3000 K	117 lm/W	3400 lm
96707900	RC132V G4 LED36S/840 W60L60 OC IA1 ELB3	(0.38, 0.38) SDCM <3	4000 K	123 lm/W	3600 lm

Order Code	Full Product Name	Cromaticidade inicial	Temperatura de cor correlacionada inicial	Eficiência da luminária	
				LED inicial	Fluxo luminoso inicial
96708600	RC132V G4 LED36S/840 W60L60 OC IA1	(0.38, 0.38) SDCM <3	4000 K	123 lm/W	3600 lm
96709300	RC132V G4 LED34S/830 W60L60 OC IA1	(0.38, 0.38) SDCM <3	3000 K	117 lm/W	3400 lm
96710900	RC132V G4 LED36S/840 PSD W60L60 OC ELB3	(0.38, 0.38) SDCM <3	4000 K	123 lm/W	3600 lm
96711600	RC132V G4 LED36S/840 PSU W60L60 OC ELB3	(0.38, 0.38) SDCM <3	4000 K	123 lm/W	3600 lm

CoreLine Painel G4

Order Code	Full Product Name	Cromaticidade inicial	Temperatura de cor correlacionada inicial	Eficiência da luminária	
				LED inicial	Fluxo luminoso inicial
96719200	RC132V G4 LED43S/840 PSD W60L60 OC ELB3	(0,38, 0,38) SDCM <3	4000 K	125 lm/W	4300 lm
96720800	RC132V G4 LED43S/840 W60L60 OC IA1	(0,38, 0,38) SDCM <3	4000 K	125 lm/W	4300 lm
36035500	RC132V G4 LED36S/840 PSU W60L60 NOC	(0,38, 0,38) SDCM ≤3	4000 K	123 lm/W	3600 lm
36036200	RC132V G4 LED34S/830 PSU W60L60 NOC	(0,44, 0,41) SDCM ≤3	3000 K	117 lm/W	3400 lm
36037900	RC132V G4 LED43S/840 PSU W60L60 NOC	(0,39, 0,39) SDCM ≤3	4000 K	125 lm/W	4300 lm
36041600	RC132V G4 LED36S/840 PSU W60L60 OC	(0,38, 0,38) SDCM ≤3	4000 K	123 lm/W	3600 lm
36042300	RC132V G4 LED34S/830 PSU W60L60 OC	(0,44, 0,41) SDCM ≤3	3000 K	117 lm/W	3400 lm
36045400	RC132V G4 LED36S/840 PSD W60L60 OC	(0,38, 0,38) SDCM ≤3	4000 K	123 lm/W	3600 lm
36046100	RC132V G4 LED34S/830 PSD W60L60 OC	(0,44, 0,41) SDCM ≤3	3000 K	117 lm/W	3400 lm
36047800	RC132V G4 LED43S/840 PSD W60L60 OC	(0,39, 0,39) SDCM ≤3	4000 K	125 lm/W	4300 lm
36054600	RC132V G4LED34_43S/	(0,39, 0,39) SDCM ≤3	3000, 4000 K	125 lm/W	4300 lm

Order Code	Full Product Name	Cromaticidade inicial	Temperatura de cor correlacionada inicial	Eficiência da luminária	
				LED inicial	Fluxo luminoso inicial
	830_840 PSU W60L60 OC				
96712300	RC132V G4 LED36S/840 W30L120 NOC IA1	(0,38, 0,38) SDCM <3	4000 K	123 lm/W	3600 lm
96713000	RC132V G4 LED36S/840 W30L120 OC IA1	(0,38, 0,38) SDCM <3	4000 K	123 lm/W	3600 lm
96714700	RC132V G4 LED36S/840 PSU W30L120 OC ELB3	(0,38, 0,38) SDCM <3	4000 K	123 lm/W	3600 lm
96715400	RC132V G4 LED36S/840 PSD W30L120 OC ELB3	(0,38, 0,38) SDCM <3	4000 K	123 lm/W	3600 lm
36040900	RC132V G4 LED36S/840 PSU W30L120 NOC	(0,38, 0,38) SDCM ≤3	4000 K	123 lm/W	3600 lm
36044700	RC132V G4 LED36S/840 PSU W30L120 OC	(0,38, 0,38) SDCM ≤3	4000 K	123 lm/W	3600 lm
36051500	RC132V G4 LED36S/840 PSD W30L120 OC	(0,38, 0,38) SDCM ≤3	4000 K	123 lm/W	3600 lm
36052200	RC132V G4 LED34S/830 PSD W30L120 OC	(0,44, 0,41) SDCM ≤3	3000 K	117 lm/W	3400 lm
36056000	RC132V G4LED34_43S/ 830_840 PSUW30L120 OC	(0,39, 0,39) SDCM ≤3	3000, 4000 K	125 lm/W	4300 lm

Desempenho inicial (compatível com IEC) (2/2)

Order Code	Full Product Name	Potência de entrada inicial
96705500	RC132V G4 LED36S/840 W60L60 NOC IA1	29 W
96706200	RC132V G4 LED34S/830 W60L60 NOC IA1	29 W
96707900	RC132V G4 LED36S/840 W60L60 OC IA1 ELB3	33 W
96708600	RC132V G4 LED36S/840 W60L60 OC IA1	29 W
96709300	RC132V G4 LED34S/830 W60L60 OC IA1	29 W
96710900	RC132V G4 LED36S/840 PSD W60L60 OC ELB3	33 W

Order Code	Full Product Name	Potência de entrada inicial
96711600	RC132V G4 LED36S/840 PSU W60L60 OC ELB3	33 W
96719200	RC132V G4 LED43S/840 PSD W60L60 OC ELB3	37 W
96720800	RC132V G4 LED43S/840 W60L60 OC IA1	34.5 W
36035500	RC132V G4 LED36S/840 PSU W60L60 NOC	29 W
36036200	RC132V G4 LED34S/830 PSU W60L60 NOC	29 W
36037900	RC132V G4 LED43S/840 PSU W60L60 NOC	34.5 W

CoreLine Painel G4

Order Code	Full Product Name	Potência de entrada inicial
36041600	RC132V G4 LED36S/840 PSU W60L60 OC	29 W
36042300	RC132V G4 LED34S/830 PSU W60L60 OC	29 W
36045400	RC132V G4 LED36S/840 PSD W60L60 OC	29 W
36046100	RC132V G4 LED34S/830 PSD W60L60 OC	29 W
36047800	RC132V G4 LED43S/840 PSD W60L60 OC	34.5 W
36054600	RC132V G4LED34_43S/830_840 PSU W60L60 OC	30, 35 W
96712300	RC132V G4 LED36S/840 W30L120 NOC IA1	29 W
96713000	RC132V G4 LED36S/840 W30L120 OC IA1	29 W

Order Code	Full Product Name	Potência de entrada inicial
96714700	RC132V G4 LED36S/840 PSU W30L120 OC ELB3	33 W
96715400	RC132V G4 LED36S/840 PSD W30L120 OC ELB3	33 W
36040900	RC132V G4 LED36S/840 PSU W30L120 NOC	29 W
36044700	RC132V G4 LED36S/840 PSU W30L120 OC	29 W
36051500	RC132V G4 LED36S/840 PSD W30L120 OC	29 W
36052200	RC132V G4 LED34S/830 PSD W30L120 OC	29 W
36056000	RC132V G4LED34_43S/830_840 PSUW30L120 OC	30, 35 W

