



PowerBalance gen2 – Höchste Effizienz und Lichtqualität

PowerBalance gen2

Philips PowerBalance Gen2 Einlege- und Einbauleuchten sind hervorragend geeignet, um in Sanierungs- und Neubauprojekten Büroarbeitsplätze sehr effizient und langlebig zu beleuchten. Sie wird der Bürobeleuchtungsnorm gerecht und gewährleistet durch ihr hochqualitatives Licht eine komfortable Arbeitsumgebung. Die PowerBalance gen2 ist die energieeffizienteste LED-Einlege- und Einbauleuchte von Philips. Die neuen, effizientesten UltraEfficient-Ausführungen sparen im Vergleich zu einer T5-Lösung mehr als 70 % der Energiekosten und alle Ausführungen haben eine sehr lange Mittlere Nutzlebensdauer – bis zu 100.000 Stunden. Dadurch können die Betriebskosten erheblich gesenkt werden. Darüber hinaus kann durch die optionale Anwendung von Interact Pro mit integrierten Sensoren eine automatische funkvernetzte, regelbare, noch effizientere Beleuchtungsanlage mit Tagelichtregelung und Anwesenheitserkennung realisiert werden. Die PowerBalance Gen2 sind als modulare, quadratische und Langfeldleuchten im Modul 600 und 625 mm, sowie als schlanke, semi-modulare Leuchten verfügbar. Es gibt Ausführungen, die sich auf einfache Weise in Deckensysteme mit sichtbaren T-Tragprofilen einlegen lassen und es gibt Ausführungen, die in Deckensysteme mit unsichtbaren T-Tragprofilen sowie in Gipskartondecken eingebaut werden können. Darüberhinaus gibt es Leuchten für Bandrasterdecken.

Vorteile

- Energieeffiziente LED-Einlege- und Einbauleuchte - 1:1 Ersatz herkömmlicher Leuchtstofflampenleuchten
- Schnelle Amortisation durch hohe Energieeinsparung und lange Lebensdauer
- Bildschirmtauglich konform EN12464-1

PowerBalance gen2

Merkmale

- Leuchten für Deckenmodul 600 mm und 625 mm
- Einlegeleuchten (VPC) und Einbauleuchten für Deckensysteme mit verdeckten Tragschienen (CPC) oder für gesägte Decken (PCV)
- Modulare quadratische und Langfeldleuchten sowie semi-modulare Leuchten
- Mittlere Nutzlebensdauer: 50.000 Stunden (L90); 100.000 Stunden (L80/L75)
- Bildschirmarbeitsplatztauglich nach Norm EN12464-1 ($L65^\circ < 3.000 \text{ cd/m}^2$; $UGR \leq 19$)
- Standardleuchten (bis zu 140 lm/W) und UltraEfficient-Leuchten (bis zu 171 lm/W)
- 2.800 lm, 3.400 lm, 4.000 lm und 6.000 lm; DALI-regelbar (PSD) oder Interact Pro Ready für funkvernetztes, regelbares Licht
- Ausgezeichnete Farbwiedergabe: $Ra \geq 90$ oder $Ra \geq 80$ (UltraEfficient)

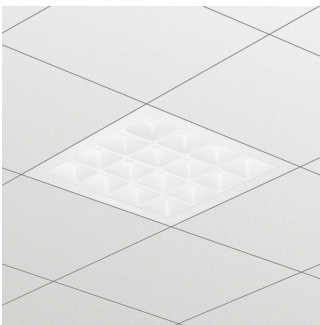
Anwendung

- Büroräume
- Besprechungsräume
- Verkaufsräume
- Unterrichtsräume
- Flure

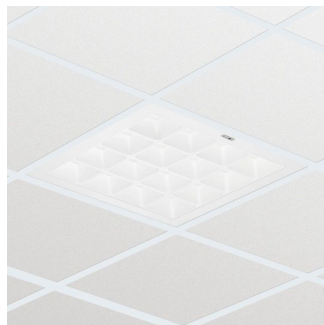
Hinweise

- Das Produkt unterliegt der Schutzklasse IP20 und ist als solches ist es nicht gegen eindringendes Wasser geschützt. Wir empfehlen daher dringend, die Umgebung, in der die Leuchte installiert werden soll, angemessen zu überprüfen.
- Bei Nichtbefolgen der obigen Hinweise und nachfolgendem Eindringen von Wasser in die Leuchten kann Philips/Signify einen sicheren Ausfall der Leuchten nicht gewährleisten und die Produktgarantie erlischt.

Versions

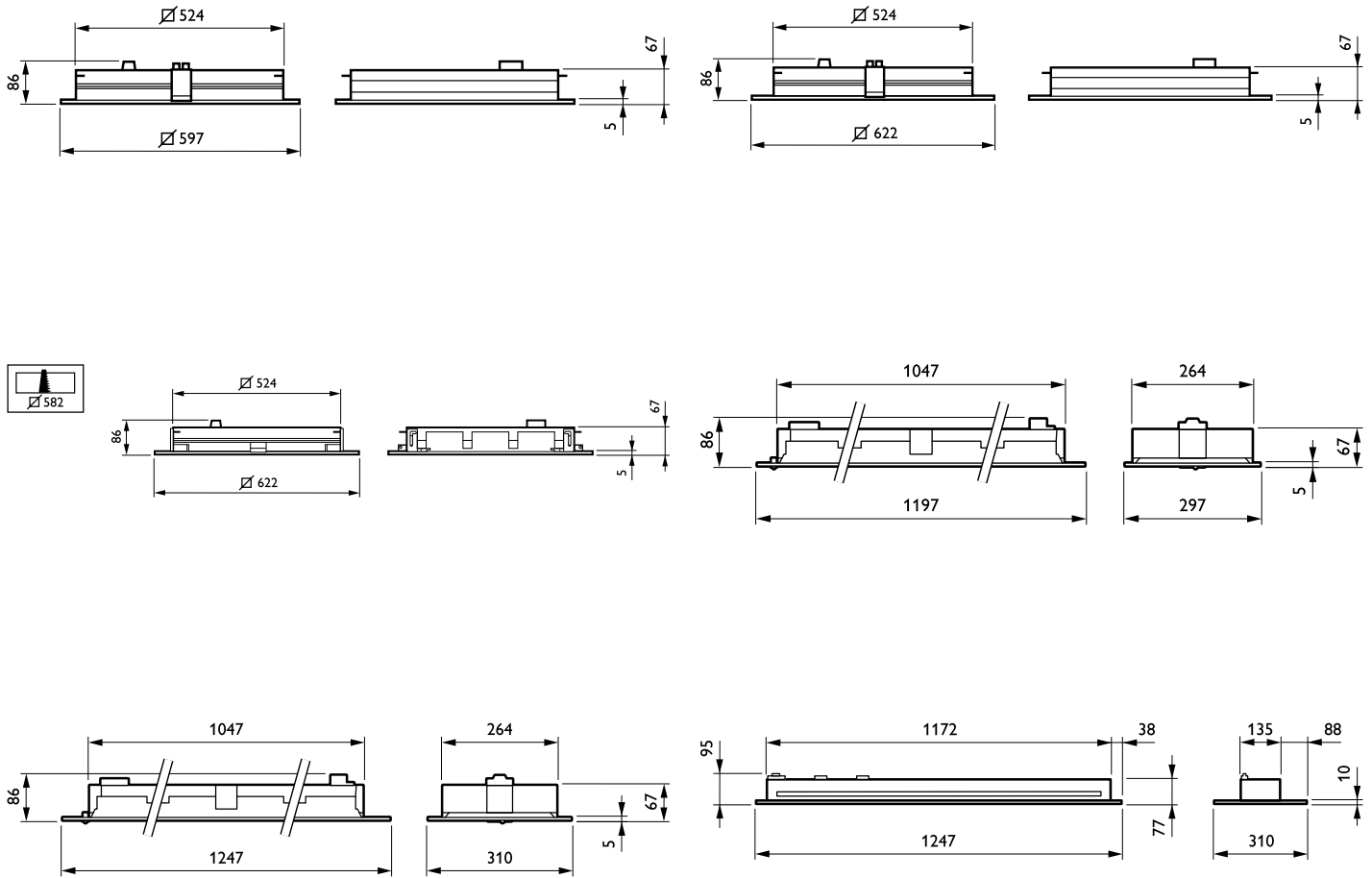


IPPR_RC460Bi_0027-Product photo



IPPR_RC460Bi_0053-Product photo

Abmessungsskizzen



Produktdetails



IPDP_RC460Bi_0153-Detail photo

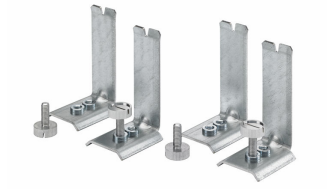


Upgradable sensor

PowerBalance gen2

Produktdetails

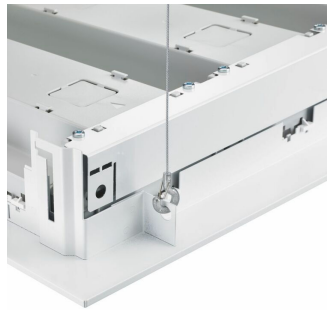
IPDP_RC460Bi_0041-Detail photo



IPDP_RC460Bi_0043-Detail photo



IPDP_RC460Bi_0045-Detail photo



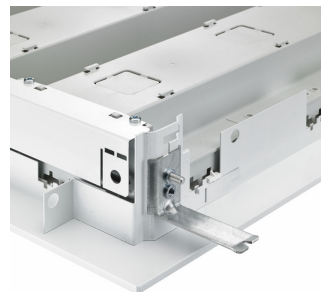
IPDP_RC460Bi_0047-Detail photo



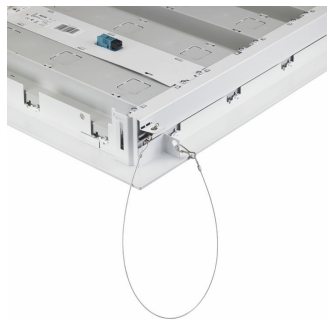
IPDP_RC460Bi_0049-Detail photo



IPDP_RC460Bi_0051-Detail photo



IPDP_RC460Bi_0053-Detail photo



IPDP_RC460Bi_0054-Detail photo



PowerBalance gen2

Produktdetails

IPDP_RC460Bi_0055-Detail
photo



IPDP_RC460Bi_0081-Detail photo



PowerBalance_RC461_W31L125_I
A4-DPP



Allgemeine Informationen

Betriebsgerät inklusive	Ja
ENEC-Zeichen	ENEC-Zeichen
Entflammbarkeitszeichen	Zur Montage auf normal entflammbaren Oberflächen
Betriebsgerät	-
Glühfadentest	Temperatur: 650 °C, Dauer: 30 s
Lichtquelle austauschbar	Nein
Anzahl Vorschaltgeräte	Einheit

Lichttechnische Daten

Optik	Breitstrahlend, Office-kompatibel
Flackerwert (PstLM) – Flackerwert gemäß EN 61000-3-3	1
Messung der Sichtbarkeit des Stroboskopeffekts (SVM)	0,4

Betrieb und Elektrik

Eingangsspannung	220 bis 240 V
Netzfrequenz	50 to 60 Hz

Temperatur

Umgebungstemperaturbereich	+10 bis +40 °C
----------------------------	----------------

Lichtregelung und Dimmen

Dimmbar	Ja
---------	----

Mechanik und Gehäuse

Gehäusefarbe	Weiß
--------------	------

Genehmigung und Anwendung

IEC-Schutzklasse	Schutzklasse I
Schlagfestigkeit (IK)	IK02
Schutzart (IP)	IP20/40

Initialkennwerte (IEC-konform)

Lichtstromtoleranz	+/-10%
--------------------	--------

Anwendungsbedingungen

Maximaler Dimmlevel	1%
---------------------	----

Allgemeine Informationen

Order Code	Full Product Name	CE-Zeichen	Lampenfamiliencode	Lichtregelung	Produktfamiliencode
96613300	RC463B LED34S/940 PSD W62L62 CPC PIP	Ja	-	-	RC463B
96614000	RC463B LED40S/940 PSD W62L62 CPC PIP	Ja	-	-	RC463B
96677500	RC463B LED34S/930 PSD W62L62 CPC PIP	Ja	-	-	RC463B
96678200	RC463B LED40S/930 PSD W62L62 CPC PIP	Ja	-	-	RC463B
96457300	RC463B LED28S/940 PSD W62L62 VPC W	Ja	LED28S	-	RC463B
96465800	RC463B LED34S/940 PSD W62L62 VPC W	Ja	LED34S	-	RC463B
96484900	RC463B LED40S/940 PSD W62L62 VPC PIP	Ja	LED40S	-	RC463B
96604100	RC463B LED28S/940 PSD W62L62 VPC PIP	Ja	-	-	RC463B
96605800	RC463B LED34S/940 PSD W62L62 VPC PIP	Ja	-	-	RC463B
96606500	RC463B LED34S/930 PSD W62L62 VPC PIP	Ja	-	-	RC463B
96676800	RC463B LED28S/930 PSD W62L62 VPC PIP	Ja	-	-	RC463B
10051000	RC463B LED80S/TW9 SIA W62L62 VPC U4 PIP	Ja	-	Aufrüstbarer Sensorsteckplatz mit SNS210 Sensor	RC463B
10943800	RC463B 28S/840 PSD W62L62 VPC PIP UE	CE-Zeichen	-	-	RC463B
10944500	RC463B 34S/840 PSD W62L62 VPC PIP UE	CE-Zeichen	-	-	RC461B
10945200	RC463B 34S/840 SRD W62L62 VPC U4 PIP UE	CE-Zeichen	-	Aufrüstbarer Sensorsteckplatz mit SNS210 Sensor	RC461B
10946900	RC463B 40S/840 PSD W62L62 VPC PIP UE	CE-Zeichen	-	-	RC461B

Order Code	Full Product Name	CE-		Lichtregelung	Produktfamiliencode
		Zeichen	Lampenfamiliencode		
10947600	RC463B 40S/840 SRD W62L62 VPC U4 PIP UE	CE- Zeichen	-	Aufrüstbarer Sensorsteckplatz mit SNS210 Sensor	RC461B
96607200	RC463B LED40S/930 PSD W62L62 VPC PIP	Ja	-	-	RC463B
96462700	RC461B LED34S/940 PSD W60L60 VPC W	Ja	LED34S	-	RC461B
10048000	RC461B LED80S/TW9 SIA W60L60 VPC U4 PIP	Ja	-	Aufrüstbarer Sensorsteckplatz mit SNS210 Sensor	RC461B
10924700	RC461B 28S/840 PSD W60L60 VPC PIP UE	CE- Zeichen	-	-	RC461B
10928500	RC461B 34S/840 PSD W60L60 VPC PIP UE	CE- Zeichen	-	-	RC461B
10930800	RC461B 34S/840 SRD W60L60 VPC U4 PIP UE	CE- Zeichen	-	Aufrüstbarer Sensorsteckplatz mit SNS210 Sensor	RC461B
10936000	RC461B 40S/840 PSD W60L60 VPC PIP UE	CE- Zeichen	-	-	RC461B
10938400	RC461B 40S/840 SRD W60L60 VPC U4 PIP UE	CE- Zeichen	-	Aufrüstbarer Sensorsteckplatz mit SNS210 Sensor	RC461B
96442900	RC463B LED40S/940 PSD W31L125 CPC PIP	Ja	LED40S	-	RC463B
96610200	RC463B LED34S/930 PSD W31L125 VPC PIP	Ja	-	-	RC463B
96611900	RC463B LED40S/940 PSD W31L125 VPC PIP	Ja	-	-	RC463B
96612600	RC463B LED40S/930 PSD W31L125 VPC PIP	Ja	-	-	RC463B
96615700	RC463B LED34S/940 PSD W31L125 CPC PIP	Ja	-	-	RC463B
10053400	RC463B LED80S/TW9 SIA W31L125 VPC IA4PIP	Ja	-	Interact SNS210 Sensor	RC463B
10948300	RC463B 34S/840 PSD W31L125 VPC PIP UE	CE- Zeichen	-	-	RC461B

Order Code	Full Product Name	CE- Zeichen	Lampenfamiliencode	Lichtregelung	Produktfamiliencode
10949000	RC463B 34S/840 SRD W31L125 VPC IA4 PIPUE	CE- Zeichen	-	Interact SNS210 Sensor	RC461B
10950600	RC463B 40S/840 PSD W31L125 VPC PIP UE	CE- Zeichen	-	-	RC461B
10951300	RC463B 40S/840 SRD W31L125 VPC IA4 PIPUE	CE- Zeichen	-	Interact SNS210 Sensor	RC461B
10052700	RC461B LED80S/TW9 SIA W30L120 VPC IA4PIP	Ja	-	Interact SNS210 Sensor	RC461B
10927800	RC461B 34S/840 PSD W30L120 VPC PIP UE	CE- Zeichen	-	-	RC461B
10929200	RC461B 34S/840 SRD W30L120 VPC IA4 PIPUE	CE- Zeichen	-	Interact SNS210 Sensor	RC461B
10935300	RC461B 40S/840 PSD W30L120 VPC PIP UE	CE- Zeichen	-	-	RC461B
10937700	RC461B 40S/840 SRD W30L120 VPC IA4 PIPUE	CE- Zeichen	-	Interact SNS210 Sensor	RC461B
98048100	RC463B LED34S/940 SRD W31L125 VPC IA4PIP	Ja	-	Interact SNS210 Sensor	RC463B
98049800	RC463B LED40S/940 SRD W31L125 VPC IA4PIP	Ja	-	Interact SNS210 Sensor	RC463B
98050400	RC463B LED60S/940 SRD W31L125 VPC IA4PIP	Ja	-	Interact SNS210 Sensor	RC463B
98033700	RC463B LED28S/940 SRD W62L62 VPC U4 PIP	Ja	-	Aufrüstbarer Sensorsteckplatz mit SNS210 Sensor	RC463B
98034400	RC463B LED34S/940 SRD W62L62 VPC U4 PIP	Ja	-	Aufrüstbarer Sensorsteckplatz mit SNS210 Sensor	RC463B
98035100	RC463B LED40S/940 SRD W62L62 VPC U4 PIP	Ja	-	Aufrüstbarer Sensorsteckplatz mit SNS210 Sensor	RC463B

Order Code	Full Product Name	CE-Zeichen	Lampenfamiliencode	Lichtregelung	Produktfamiliencode
98036800	RC463B LED60S/940 SRD W62L62 VPC U4 PIP	Ja	-	Aufrüstbarer Sensorsteckplatz mit SNS210 Sensor	RC463B

Lichttechnische Daten (1/2)

Order Code	Full				Ähnlichste				Farbwiedergabe (CRI)		
	Product Name	Abstrahlungswinkel der Lichtquelle	Farbtemperatur (Nom)	Typ optische Abdeckung	Order Code	Product Name	Abstrahlungswinkel der Lichtquelle	Farbtemperatur (Nom)		Typ optische Abdeckung	
96613300	RC463B LED34S/ 940 PSD W62L62 CPC PIP	120 Grad	4000 K	-	≥90	96605800	RC463B LED34S/ 940 PSD W62L62 VPC PIP	120 Grad	4000 K	-	≥90
96614000	RC463B LED40S/ 940 PSD W62L62 CPC PIP	120 Grad	4000 K	-	≥90	96606500	RC463B LED34S/ 930 PSD W62L62 VPC PIP	120 Grad	3000 K	-	≥90
96677500	RC463B LED34S/ 930 PSD W62L62 CPC PIP	120 Grad	3000 K	-	≥90	96676800	RC463B LED28S/ 930 PSD W62L62 VPC PIP	120 Grad	3000 K	-	≥90
96678200	RC463B LED40S/ 930 PSD W62L62 CPC PIP	120 Grad	3000 K	-	≥90	10051000	RC463B LED80S/ TW9 SIA W62L62 VPC U4 PIP	120 Grad	Tunable white 2700-6500 K	-	≥90
96457300	RC463B LED28S/ 940 PSD W62L62 VPC W	120 Grad	4000 K	Polycarbonatwanne/- abdeckung	≥90	10943800	RC463B 28S/840 PSD W62L62 VPC PIP	120 Grad	4000 K	-	≥80
96465800	RC463B LED34S/ 940 PSD W62L62 VPC W	120 Grad	4000 K	Polycarbonatwanne/- abdeckung	≥90	10944500	RC463B 34S/840 PSD W62L62	120 Grad	4000 K	-	≥80
96484900	RC463B LED40S/ 940 PSD W62L62 VPC PIP	120 Grad	4000 K	Polycarbonatwanne/- abdeckung	≥90	10945200	RC463B 34S/840 PSD W62L62 VPC PIP UE	120 Grad	4000 K	-	≥80
96604100	RC463B LED28S/ 940 PSD W62L62 VPC PIP	120 Grad	4000 K	-	≥90	10946900	RC463B SRD W62L62 VPC U4 PIP UE 40S/840	120 Grad	4000 K	-	≥80

PowerBalance gen2

Order Code	Full Product Name	Abstrahlungswinkel der Lichtquelle	Ähnlichste Farbtemperatur (Nom)	Typ optische Abdeckung	Farbwiedergabe (CRI)	Order Code	Full Product Name	Abstrahlungswinkel der Lichtquelle	Ähnlichste Farbtemperatur (Nom)	Typ optische Abdeckung	Farbwiedergabe (CRI)
	PSD W62L62 VPC PIP UE					10938400	RC461B 40S/840 SRD W60L60	120 Grad	4000 K	-	≥80
10947600	RC463B 40S/840 SRD W62L62 VPC U4 PIP UE	120 Grad	4000 K	-	≥80	VPC U4 PIP UE					
						96442900	RC463B LED40S/ 940 PSD W31L125	120 Grad	4000 K	Polycarbonatwanne/- abdeckung	≥90
96607200	RC463B LED40S/ 930 PSD W62L62 VPC PIP	120 Grad	3000 K	-	≥90	CPC PIP					
						96610200	RC463B LED34S/ 930 PSD W31L125	120 Grad	3000 K	-	≥90
96462700	RC461B LED34S/ 940 PSD W60L60 VPC W	120 Grad	4000 K	Polycarbonatwanne/- abdeckung	≥90	VPC PIP					
						96611900	RC463B LED40S/ 940 PSD W31L125	120 Grad	4000 K	-	≥90
10048000	RC461B LED80S/ TW9 SIA W60L60 VPC U4 PIP	120 Grad	Tunable white 2700-6500 K	-	≥90	VPC PIP					
						96612600	RC463B LED40S/ 930 PSD W31L125 VPC PIP	120 Grad	3000 K	-	≥90
10924700	RC461B 28S/840 PSD W60L60 VPC PIP UE	120 Grad	4000 K	-	≥80	96615700	RC463B LED34S/ 940 PSD W31L125 CPC PIP	120 Grad	4000 K	-	≥90
						10053400	RC463B	120 Grad	Tunable white 2700-6500 K	-	≥90
10928500	RC461B 34S/840 PSD W60L60 VPC PIP UE	120 Grad	4000 K	-	≥80	LED80S/ TW9 SIA W31L125 VPC IA4PIP					
						10948300	RC463B 34S/840 PSD W31L125 VPC PIP UE	120 Grad	4000 K	-	≥80
10930800	RC461B 34S/840 SRD W60L60 VPC U4 PIP UE	120 Grad	4000 K	-	≥80	9649000	RC463B 34S/840 SRD W31L125 VPC IA4 PIPIE	120 Grad	4000 K	-	≥80
10936000	RC461B 40S/840 PSD W60L60 VPC PIP UE	120 Grad	4000 K	-	≥80						

PowerBalance gen2

Order Code	Full Product Name	Abstrahlungswinkel der Lichtquelle	Ähnlichste Farbtemperatur (Nom)	Typ optische Abdeckung	Farbwiedergabe (CRI)	Order Code	Full Product Name	Abstrahlungswinkel der Lichtquelle	Ähnlichste Farbtemperatur (Nom)	Typ optische Abdeckung	Farbwiedergabe (CRI)
10950600	RC463B 40S/840 PSD W31L125 VPC PIP UE	120 Grad	4000 K	-	≥80	940 SRD W31L125 VPC IA4PIP					
						98049800	RC463B - Grad LED40S/	- Grad	4000 K	-	≥90
10951300	RC463B 40S/840 SRD W31L125 VPC IA4 PIPU	120 Grad	4000 K	-	≥80	940 SRD W31L125 VPC IA4PIP					
						98050400	RC463B - Grad LED60S/	- Grad	4000 K	-	≥90
10052700	RC461B LED80S/ TW9 SIA W30L120 VPC IA4PIP	120 Grad	Tunable white 2700-6500 K	-	≥90	940 SRD W31L125 VPC IA4PIP					
						98033700	RC463B - Grad LED28S/	- Grad	4000 K	-	≥90
10927800	RC461B 34S/840 PSD W30L120 VPC PIP UE	120 Grad	4000 K	-	≥80	940 SRD W62L62 VPC U4 PIP					
						98034400	RC463B - Grad LED34S/	- Grad	4000 K	-	≥90
10929200	RC461B 34S/840 SRD W30L120 VPC IA4 PIPU	120 Grad	4000 K	-	≥80	940 SRD W62L62 VPC U4 PIP					
						98035100	RC463B - Grad LED40S/	- Grad	4000 K	-	≥90
10935300	RC461B 40S/840 PSD W30L120 VPC PIP UE	120 Grad	4000 K	-	≥80	940 SRD W62L62 VPC U4 PIP					
						98036800	RC463B - Grad LED60S/	- Grad	4000 K	-	≥90
10937700	RC461B 40S/840 SRD W30L120 VPC IA4 PIPU	120 Grad	4000 K	-	≥80	940 SRD W62L62 VPC U4 PIP					
98048100	RC463B LED34S/	- Grad	4000 K	-	≥90						

Lichttechnische Daten (2/2)

PowerBalance gen2

Order Code	Full Product Name	Nennlichtausbeute		Anzahl	
		(nom.)	Lichtstrom	Lichtquellen	
96613300	RC463B LED34S/940 PSD W62L62 CPC PIP	139 lm/W	3.400 lm	-	
96614000	RC463B LED40S/940 PSD W62L62 CPC PIP	143 lm/W	4.000 lm	-	
96677500	RC463B LED34S/930 PSD W62L62 CPC PIP	133 lm/W	3.400 lm	-	
96678200	RC463B LED40S/930 PSD W62L62 CPC PIP	136 lm/W	4.000 lm	-	
96457300	RC463B LED28S/940 PSD W62L62 VPC W	147 lm/W	2.800 lm	1	
96465800	RC463B LED34S/940 PSD W62L62 VPC W	139 lm/W	3.400 lm	1	
96484900	RC463B LED40S/940 PSD W62L62 VPC PIP	143 lm/W	4.000 lm	1	
96604100	RC463B LED28S/940 PSD W62L62 VPC PIP	147 lm/W	2.800 lm	-	
96605800	RC463B LED34S/940 PSD W62L62 VPC PIP	139 lm/W	3.400 lm	-	
96606500	RC463B LED34S/930 PSD W62L62 VPC PIP	133 lm/W	3.400 lm	-	
96676800	RC463B LED28S/930 PSD W62L62 VPC PIP	137 lm/W	2.800 lm	-	
10051000	RC463B LED80S/TW9 SIA W62L62 VPC U4 PIP	130 lm/W	7.700 lm	-	
10943800	RC463B 28S/840 PSD W62L62 VPC PIP UE	173 lm/W	2.800 lm	-	
10944500	RC463B 34S/840 PSD W62L62 VPC PIP UE	172 lm/W	3.400 lm	-	
10945200	RC463B 34S/840 SRD W62L62 VPC U4 PIP UE	172 lm/W	3.400 lm	-	
10946900	RC463B 40S/840 PSD W62L62 VPC PIP UE	174 lm/W	4.000 lm	-	
10947600	RC463B 40S/840 SRD W62L62 VPC U4 PIP UE	174 lm/W	4.000 lm	-	

Order Code	Full Product Name	Nennlichtausbeute		Anzahl	
		(nom.)	Lichtstrom	Lichtquellen	
96607200	RC463B LED40S/930 PSD W62L62 VPC PIP	136 lm/W	4.000 lm	-	
96462700	RC461B LED34S/940 PSD W60L60 VPC W	139 lm/W	3.400 lm	1	
10048000	RC461B LED80S/TW9 SIA W60L60 VPC U4 PIP	130 lm/W	7.700 lm	-	
10924700	RC461B 28S/840 PSD W60L60 VPC PIP UE	173 lm/W	2.800 lm	-	
10928500	RC461B 34S/840 PSD W60L60 VPC PIP UE	172 lm/W	3.400 lm	-	
10930800	RC461B 34S/840 SRD W60L60 VPC U4 PIP UE	172 lm/W	3.400 lm	-	
10936000	RC461B 40S/840 PSD W60L60 VPC PIP UE	174 lm/W	4.000 lm	-	
10938400	RC461B 40S/840 SRD W60L60 VPC U4 PIP UE	174 lm/W	4.000 lm	-	
96442900	RC463B LED40S/940 PSD W31L125 CPC PIP	143 lm/W	4.000 lm	1	
96610200	RC463B LED34S/930 PSD W31L125 VPC PIP	133 lm/W	3.400 lm	-	
96611900	RC463B LED40S/940 PSD W31L125 VPC PIP	143 lm/W	4.000 lm	-	
96612600	RC463B LED40S/930 PSD W31L125 VPC PIP	136 lm/W	4.000 lm	-	
96615700	RC463B LED34S/940 PSD W31L125 CPC PIP	139 lm/W	3.400 lm	-	
10053400	RC463B LED80S/TW9 SIA W31L125 VPC IA4PIP	130 lm/W	7.700 lm	-	
10948300	RC463B 34S/840 PSD W31L125 VPC PIP UE	172 lm/W	3.400 lm	-	
10949000	RC463B 34S/840 SRD W31L125 VPC IA4 PIPUE	172 lm/W	3.400 lm	-	
10950600	RC463B 40S/840 PSD W31L125 VPC PIP UE	174 lm/W	4.000 lm	-	

PowerBalance gen2

Order Code	Full Product Name	Nennlichtausbeute (nom.)	Anzahl	
			Lichtstrom	Lichtquellen
10951300	RC463B 40S/840 SRD W31L125 VPC IA4 PIPUE	174 lm/W	4.000 lm	-
10052700	RC461B LED80S/TW9 SIA W30L120 VPC IA4PIP	130 lm/W	7.700 lm	-
10927800	RC461B 34S/840 PSD W30L120 VPC PIP UE	172 lm/W	3.400 lm	-
10929200	RC461B 34S/840 SRD W30L120 VPC IA4 PIPUE	172 lm/W	3.400 lm	-
10935300	RC461B 40S/840 PSD W30L120 VPC PIP UE	174 lm/W	4.000 lm	-
10937700	RC461B 40S/840 SRD W30L120 VPC IA4 PIPUE	174 lm/W	4.000 lm	-
98048100	RC463B LED34S/940 SRD W31L125 VPC IA4PIP	142 lm/W	3.400 lm	-

Order Code	Full Product Name	Nennlichtausbeute (nom.)	Anzahl	
			Lichtstrom	Lichtquellen
98049800	RC463B LED40S/940 SRD W31L125 VPC IA4PIP	143 lm/W	4.000 lm	-
98050400	RC463B LED60S/940 SRD W31L125 VPC IA4PIP	133 lm/W	6.000 lm	-
98033700	RC463B LED28S/940 SRD W62L62 VPC U4 PIP	147 lm/W	2.800 lm	-
98034400	RC463B LED34S/940 SRD W62L62 VPC U4 PIP	142 lm/W	3.400 lm	-
98035100	RC463B LED40S/940 SRD W62L62 VPC U4 PIP	143 lm/W	4.000 lm	-
98036800	RC463B LED60S/940 SRD W62L62 VPC U4 PIP	133 lm/W	6.000 lm	-

Betrieb und Elektrik

Order Code	Full Product Name	Energieverbrauch
96613300	RC463B LED34S/940 PSD W62L62 CPC PIP	24 W
96614000	RC463B LED40S/940 PSD W62L62 CPC PIP	28 W
96677500	RC463B LED34S/930 PSD W62L62 CPC PIP	25,5 W
96678200	RC463B LED40S/930 PSD W62L62 CPC PIP	29,5 W
96457300	RC463B LED28S/940 PSD W62L62 VPC W	19 W
96465800	RC463B LED34S/940 PSD W62L62 VPC W	24 W
96484900	RC463B LED40S/940 PSD W62L62 VPC PIP	28 W
96604100	RC463B LED28S/940 PSD W62L62 VPC PIP	19 W
96605800	RC463B LED34S/940 PSD W62L62 VPC PIP	24 W
96606500	RC463B LED34S/930 PSD W62L62 VPC PIP	25,5 W
96676800	RC463B LED28S/930 PSD W62L62 VPC PIP	20,5 W
10051000	RC463B LED80S/TW9 SIA W62L62 VPC U4 PIP	64 W
10943800	RC463B 28S/840 PSD W62L62 VPC PIP UE	16,2 W
10944500	RC463B 34S/840 PSD W62L62 VPC PIP UE	19,8 W
10945200	RC463B 34S/840 SRD W62L62 VPC U4 PIP UE	19,8 W
10946900	RC463B 40S/840 PSD W62L62 VPC PIP UE	23 W
10947600	RC463B 40S/840 SRD W62L62 VPC U4 PIP UE	23 W
96607200	RC463B LED40S/930 PSD W62L62 VPC PIP	29,5 W
96462700	RC461B LED34S/940 PSD W60L60 VPC W	24 W
10048000	RC461B LED80S/TW9 SIA W60L60 VPC U4 PIP	64 W
10924700	RC461B 28S/840 PSD W60L60 VPC PIP UE	16,2 W
10928500	RC461B 34S/840 PSD W60L60 VPC PIP UE	19,8 W
10930800	RC461B 34S/840 SRD W60L60 VPC U4 PIP UE	19,8 W
10936000	RC461B 40S/840 PSD W60L60 VPC PIP UE	23 W

Order Code	Full Product Name	Energieverbrauch
10938400	RC461B 40S/840 SRD W60L60 VPC U4 PIP UE	23 W
96442900	RC463B LED40S/940 PSD W31L125 CPC PIP	28 W
96610200	RC463B LED34S/930 PSD W31L125 VPC PIP	25,5 W
96611900	RC463B LED40S/940 PSD W31L125 VPC PIP	28 W
96612600	RC463B LED40S/930 PSD W31L125 VPC PIP	29,5 W
96615700	RC463B LED34S/940 PSD W31L125 CPC PIP	24 W
10053400	RC463B LED80S/TW9 SIA W31L125 VPC IA4PIP	64 W
10948300	RC463B 34S/840 PSD W31L125 VPC PIP UE	19,8 W
10949000	RC463B 34S/840 SRD W31L125 VPC IA4 PIPUE	19,8 W
10950600	RC463B 40S/840 PSD W31L125 VPC PIP UE	23 W
10951300	RC463B 40S/840 SRD W31L125 VPC IA4 PIPUE	23 W
10052700	RC461B LED80S/TW9 SIA W30L120 VPC IA4PIP	64 W
10927800	RC461B 34S/840 PSD W30L120 VPC PIP UE	19,8 W
10929200	RC461B 34S/840 SRD W30L120 VPC IA4 PIPUE	19,8 W
10935300	RC461B 40S/840 PSD W30L120 VPC PIP UE	23 W
10937700	RC461B 40S/840 SRD W30L120 VPC IA4 PIPUE	23 W
98048100	RC463B LED34S/940 SRD W31L125 VPC IA4PIP	24 W
98049800	RC463B LED40S/940 SRD W31L125 VPC IA4PIP	28 W
98050400	RC463B LED60S/940 SRD W31L125 VPC IA4PIP	45 W
98033700	RC463B LED28S/940 SRD W62L62 VPC U4 PIP	19 W
98034400	RC463B LED34S/940 SRD W62L62 VPC U4 PIP	24 W
98035100	RC463B LED40S/940 SRD W62L62 VPC U4 PIP	28 W
98036800	RC463B LED60S/940 SRD W62L62 VPC U4 PIP	45 W

Initialkennwerte (IEC-konform)

Order Code	Full Product Name	Anfängliche Farbsättigung
96613300	RC463B LED34S/940 PSD W62L62 CPC PIP	(0.38, 0.38) SDCM <3
96614000	RC463B LED40S/940 PSD W62L62 CPC PIP	(0.38, 0.38) SDCM <3
96677500	RC463B LED34S/930 PSD W62L62 CPC PIP	(0.38, 0.38) SDCM <3
96678200	RC463B LED40S/930 PSD W62L62 CPC PIP	(0.38, 0.38) SDCM <3
96457300	RC463B LED28S/940 PSD W62L62 VPC W	(0.38, 0.38) SDCM <3
96465800	RC463B LED34S/940 PSD W62L62 VPC W	(0.38, 0.38) SDCM <3
96484900	RC463B LED40S/940 PSD W62L62 VPC PIP	(0.38, 0.38) SDCM <3
96604100	RC463B LED28S/940 PSD W62L62 VPC PIP	(0.38, 0.38) SDCM <3
96605800	RC463B LED34S/940 PSD W62L62 VPC PIP	(0.38, 0.38) SDCM <3
96606500	RC463B LED34S/930 PSD W62L62 VPC PIP	(0.38, 0.38) SDCM <3
96676800	RC463B LED28S/930 PSD W62L62 VPC PIP	(0.38, 0.38) SDCM <3
10051000	RC463B LED80S/TW9 SIA W62L62 VPC U4 PIP	Tunable, SDCM <3
10943800	RC463B 28S/840 PSD W62L62 VPC PIP UE	(0.384, 0.378)SDCM <3
10944500	RC463B 34S/840 PSD W62L62 VPC PIP UE	(0.384, 0.378)SDCM <3
10945200	RC463B 34S/840 SRD W62L62 VPC U4 PIP UE	(0.384, 0.378)SDCM <3
10946900	RC463B 40S/840 PSD W62L62 VPC PIP UE	(0.384, 0.378)SDCM <3
10947600	RC463B 40S/840 SRD W62L62 VPC U4 PIP UE	(0.384, 0.378)SDCM <3
96607200	RC463B LED40S/930 PSD W62L62 VPC PIP	(0.38, 0.38) SDCM <3
96462700	RC461B LED34S/940 PSD W60L60 VPC W	(0.38, 0.38) SDCM <3
10048000	RC461B LED80S/TW9 SIA W60L60 VPC U4 PIP	Tunable, SDCM <3
10924700	RC461B 28S/840 PSD W60L60 VPC PIP UE	(0.384, 0.378)SDCM <3
10928500	RC461B 34S/840 PSD W60L60 VPC PIP UE	(0.384, 0.378)SDCM <3
10930800	RC461B 34S/840 SRD W60L60 VPC U4 PIP UE	(0.384, 0.378)SDCM <3
10936000	RC461B 40S/840 PSD W60L60 VPC PIP UE	(0.384, 0.378)SDCM <3
10938400	RC461B 40S/840 SRD W60L60 VPC U4 PIP UE	(0.384, 0.378)SDCM <3
96442900	RC463B LED40S/940 PSD W31L125 CPC PIP	(0.38, 0.38) SDCM <3
96610200	RC463B LED34S/930 PSD W31L125 VPC PIP	(0.38, 0.38) SDCM <3
96611900	RC463B LED40S/940 PSD W31L125 VPC PIP	(0.38, 0.38) SDCM <3

Order Code	Full Product Name	Anfängliche Farbsättigung
96612600	RC463B LED40S/930 PSD W31L125 VPC PIP	(0.38, 0.38) SDCM <3
96615700	RC463B LED34S/940 PSD W31L125 CPC PIP	(0.38, 0.38) SDCM <3
10053400	RC463B LED80S/TW9 SIA W31L125 VPC IA4PIP	Tunable, SDCM <3
10948300	RC463B 34S/840 PSD W31L125 VPC PIP UE	(0.38, 0.38) SDCM <3
10949000	RC463B 34S/840 SRD W31L125 VPC IA4 PIPUE	(0.38, 0.38) SDCM <3
10950600	RC463B 40S/840 PSD W31L125 VPC PIP UE	(0.38, 0.38) SDCM <3
10951300	RC463B 40S/840 SRD W31L125 VPC IA4 PIPUE	(0.38, 0.38) SDCM <3
10052700	RC461B LED80S/TW9 SIA W30L120 VPC IA4PIP	Tunable, SDCM <3
10927800	RC461B 34S/840 PSD W30L120 VPC PIP UE	(0.384, 0.378)SDCM <3
10929200	RC461B 34S/840 SRD W30L120 VPC IA4 PIPUE	(0.384, 0.378)SDCM <3
10935300	RC461B 40S/840 PSD W30L120 VPC PIP UE	(0.384, 0.378)SDCM <3
10937700	RC461B 40S/840 SRD W30L120 VPC IA4 PIPUE	(0.384, 0.378)SDCM <3
98048100	RC463B LED34S/940 SRD W31L125 VPC IA4PIP	(0.38, 0.38) SDCM >3
98049800	RC463B LED40S/940 SRD W31L125 VPC IA4PIP	(0.38, 0.38) SDCM >3
98050400	RC463B LED60S/940 SRD W31L125 VPC IA4PIP	(0.38, 0.38) SDCM >3
98033700	RC463B LED28S/940 SRD W62L62 VPC U4 PIP	(0.38, 0.38) SDCM >3
98034400	RC463B LED34S/940 SRD W62L62 VPC U4 PIP	(0.38, 0.38) SDCM >3
98035100	RC463B LED40S/940 SRD W62L62 VPC U4 PIP	(0.38, 0.38) SDCM >3
98036800	RC463B LED60S/940 SRD W62L62 VPC U4 PIP	(0.38, 0.38) SDCM >3

Anwendungsbedingungen

Order Code	Full Product Name	Geeignet zum häufigen An- und Ausschalten
96613300	RC463B LED34S/940 PSD W62L62 CPC PIP	Nein
96614000	RC463B LED40S/940 PSD W62L62 CPC PIP	Nein
96677500	RC463B LED34S/930 PSD W62L62 CPC PIP	Nein
96678200	RC463B LED40S/930 PSD W62L62 CPC PIP	Nein
96457300	RC463B LED28S/940 PSD W62L62 VPC W	Nein
96465800	RC463B LED34S/940 PSD W62L62 VPC W	Nein
96484900	RC463B LED40S/940 PSD W62L62 VPC PIP	Nein
96604100	RC463B LED28S/940 PSD W62L62 VPC PIP	Nein
96605800	RC463B LED34S/940 PSD W62L62 VPC PIP	Nein
96606500	RC463B LED34S/930 PSD W62L62 VPC PIP	Nein
96676800	RC463B LED28S/930 PSD W62L62 VPC PIP	Nein
10051000	RC463B LED80S/TW9 SIA W62L62 VPC U4 PIP	Ja
10943800	RC463B 28S/840 PSD W62L62 VPC PIP UE	Nein
10944500	RC463B 34S/840 PSD W62L62 VPC PIP UE	Nein
10945200	RC463B 34S/840 SRD W62L62 VPC U4 PIP UE	Nein
10946900	RC463B 40S/840 PSD W62L62 VPC PIP UE	Nein

Order Code	Full Product Name	Geeignet zum häufigen An- und Ausschalten
10947600	RC463B 40S/840 SRD W62L62 VPC U4 PIP UE	Nein
96607200	RC463B LED40S/930 PSD W62L62 VPC PIP	Nein
96462700	RC461B LED34S/940 PSD W60L60 VPC W	Nein
10048000	RC461B LED80S/TW9 SIA W60L60 VPC U4 PIP	Ja
10924700	RC461B 28S/840 PSD W60L60 VPC PIP UE	Nein
10928500	RC461B 34S/840 PSD W60L60 VPC PIP UE	Nein
10930800	RC461B 34S/840 SRD W60L60 VPC U4 PIP UE	Nein
10936000	RC461B 40S/840 PSD W60L60 VPC PIP UE	Nein
10938400	RC461B 40S/840 SRD W60L60 VPC U4 PIP UE	Nein
96442900	RC463B LED40S/940 PSD W31L125 CPC PIP	Nein
96610200	RC463B LED34S/930 PSD W31L125 VPC PIP	Nein
96611900	RC463B LED40S/940 PSD W31L125 VPC PIP	Nein
96612600	RC463B LED40S/930 PSD W31L125 VPC PIP	Nein
96615700	RC463B LED34S/940 PSD W31L125 CPC PIP	Nein
10053400	RC463B LED80S/TW9 SIA W31L125 VPC IA4PIP	Ja
10948300	RC463B 34S/840 PSD W31L125 VPC PIP UE	Nein

PowerBalance gen2

Order Code	Full Product Name	Geeignet zum häufigen An- und Ausschalten
10949000	RC463B 34S/840 SRD W31L125 VPC IA4 PIPUE	Nein
10950600	RC463B 40S/840 PSD W31L125 VPC PIP UE	Nein
10951300	RC463B 40S/840 SRD W31L125 VPC IA4 PIPUE	Nein
10052700	RC461B LED80S/TW9 SIA W30L120 VPC IA4PIP	Ja
10927800	RC461B 34S/840 PSD W30L120 VPC PIP UE	Nein
10929200	RC461B 34S/840 SRD W30L120 VPC IA4 PIPUE	Nein
10935300	RC461B 40S/840 PSD W30L120 VPC PIP UE	Nein
10937700	RC461B 40S/840 SRD W30L120 VPC IA4 PIPUE	Nein

Order Code	Full Product Name	Geeignet zum häufigen An- und Ausschalten
98048100	RC463B LED34S/940 SRD W31L125 VPC IA4PIP	Nein
98049800	RC463B LED40S/940 SRD W31L125 VPC IA4PIP	Nein
98050400	RC463B LED60S/940 SRD W31L125 VPC IA4PIP	Nein
98033700	RC463B LED28S/940 SRD W62L62 VPC U4 PIP	Nein
98034400	RC463B LED34S/940 SRD W62L62 VPC U4 PIP	Nein
98035100	RC463B LED40S/940 SRD W62L62 VPC U4 PIP	Nein
98036800	RC463B LED60S/940 SRD W62L62 VPC U4 PIP	Nein

