



PowerBalance gen2 – performanță sustenabilă

PowerBalance gen2

Când vine vorba de iluminarea spațiilor de birouri cu aparate de iluminat cu LED, companiile sunt dispuse să investească în durabilitate, cu condiția să obțină o amortizare a investiției lor. În același timp, sistemul trebuie să respecte normele de iluminat pentru birouri, pentru a asigura un mediu de lucru confortabil. Philips PowerBalance Gen2 este corpul nostru de iluminat cu LED cel mai eficient din punct de vedere energetic, compatibil cu birourile. Conceput pentru circularitate și bunăstare sporită, acest aparat de iluminat pentru birou promite, de asemenea, compatibilitatea conectivității în viitor. Eficacitatea de ultimă generație (la CRI >90), caracteristicile care permit modernizarea, durata mare de viață, posibilitatea de reparabilitate și designul destinat reciclării fac din PowerBalance Gen2 o adevărată „alegere ecologică”. O opțiune care oferă, de asemenea, costuri operaționale semnificativ mai mici pentru a asigura o amortizare atractivă, care răspunde nevoilor companiilor și ale pieței de produse specializate. Arhitectura Gen2 din cea mai recentă gamă PowerBalance ne-a permis să creăm o gamă de aparate de iluminat modulare și semimodulare extrem de adaptabile. Aceste aparate de iluminat cu LED pot fi montate cu ușurință în tavane cu o bară în T expusă sau cu o bară în T ascunsă, precum și pe tavane tencuite și tavane de tip bandraster. PowerBalance este o soluție cu specificații superioare de iluminare combinate cu cea mai bună conectivitate din clasă, concepută pentru circularitate și bunăstare sporită, folosind Interact Pro, toate cu o abordare durabilă a iluminatului de înaltă performanță pentru birou.

PowerBalance gen2

Beneficii

- Aparat de iluminat LED extrem de eficient cu pana la 174 lm/W
- Respectă normele de birou
- Lumină confortabilă, fără orbiri
- Reduce semnificativ costurile de funcționare, pentru a oferi un timp atractiv de recuperare a investiției
- Oferta sustenabilă și cea mai bună ofertă conectată din clasa sa

Caracteristici

- Cea mai bună eficiență din clasa sa, până la 174 lm/W, suportă designul clădirilor ecologice și criteriile de subvenție pentru economisirea energiei
- 3000 K, 4000 K, opțiuni Tunable White cu CRI >90
- Durată de viață mare 50.000 de ore la L90
- Pregătit pentru circularitate (fără adeziv, sisteme electronice înlocuibile, sistem modernizabil, durată de viață eficientă și lungă)
- Ghidul Declarației de mediu privind produsele (EPD- Environmental Product Declaration)
- Pregătit pentru sistem conectat cu platforma scalabilă Interact Pro folosind senzori integrați și/sau balasturi wireless pentru colectarea datelor, grad de ocupare, reglarea luminii naturale și indicații de orientare

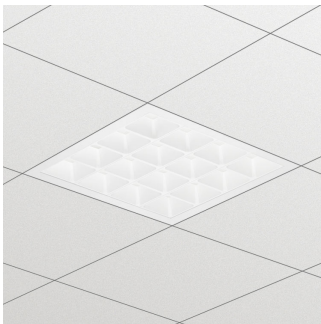
Cerere

- Birouri
- Educație
- Sănătate

Warnings and safety

- Produsul este IPX0 și, prin urmare, nu este protejat împotriva infiltrării apei; astfel, se recomandă insistent ca mediul în care se va instala aparatul de iluminat să fie verificat corespunzător
- În cazul în care nu se respectă recomandarea de mai sus și aparatele de iluminat sunt expuse la infiltrarea cu apă, Philips/Signify nu poate garanta siguranța, iar garanția în caz de defecțiune a produsului va deveni nulă

Versions



IPPR RC460Bi 0025



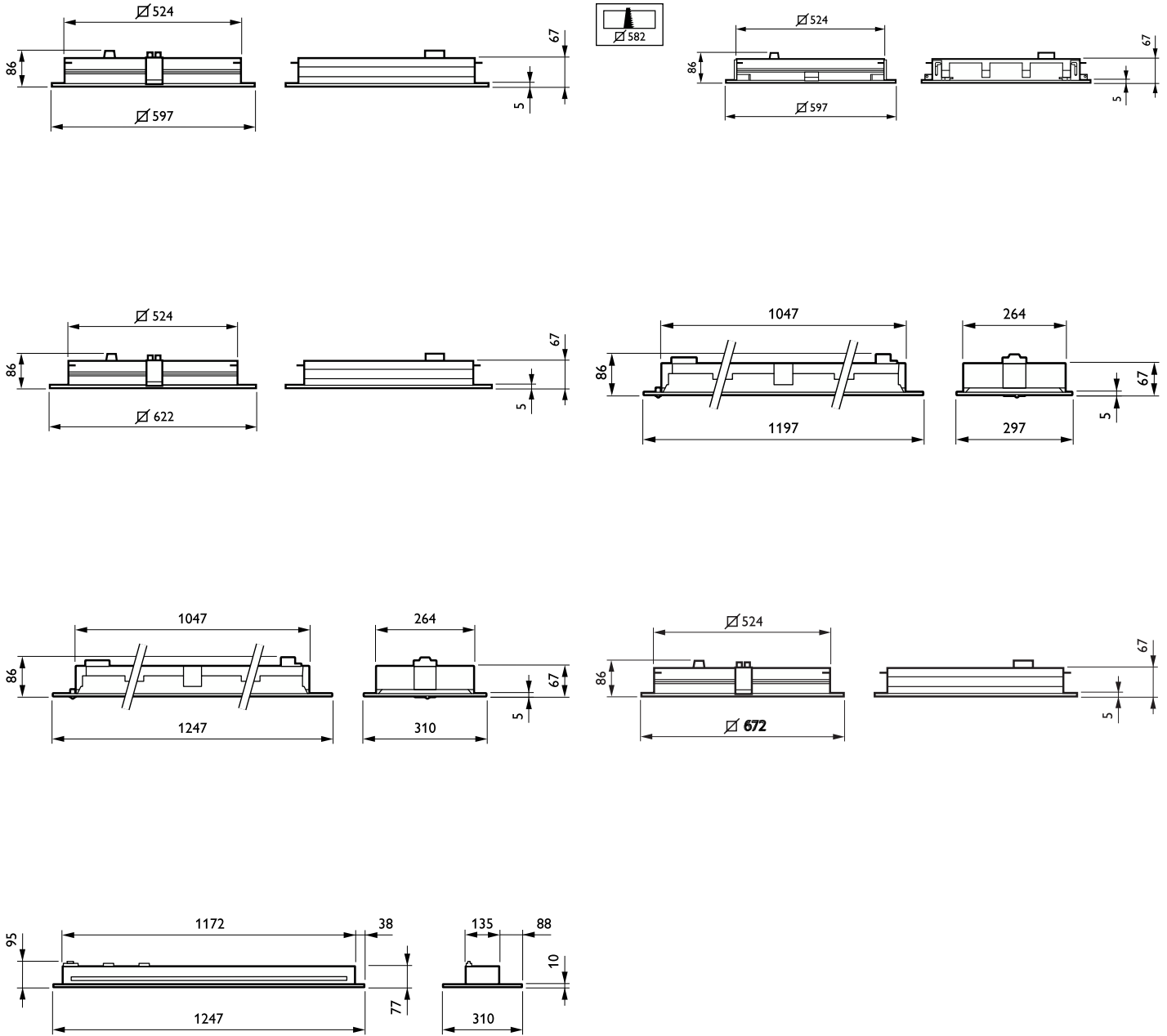
IPPR_RC460Bi_0043-Product photo



Upgradable sensor

PowerBalance gen2

Cote



PowerBalance gen2

Detalii produs



IPDP_RC460Bi_0153-Detail photo



Upgradable sensor



IPDP_RC460Bi_0039-Detail photo



IPDP_RC460Bi_0041-Detail photo



IPDP_RC460Bi_0043-Detail photo



IPDP_RC460Bi_0045-Detail photo



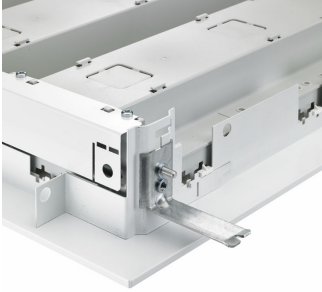
IPDP_RC460Bi_0047-Detail photo



IPDP_RC460Bi_0049-Detail photo

PowerBalance gen2

Detalii produs



IPDP_RC460Bi_0051-Detail photo



IPDP_RC460Bi_0053-Detail photo



IPDP_RC460Bi_0054-Detail photo



IPDP_RC460Bi_0055-Detail photo



IPDP_RC460Bi_0073-Detail photo



IPDP_RC460Bi_0103-Detail photo

Informații generale

Marcaj CE	Da
Balast inclus	Da
Marcaj ENEC	Marcaj ENEC
Marcaj de inflamabilitate	Pentru montare pe suprafețe inflamabile în mod normal
Echipament	-
Sursă de lumină înlocuibilă	Nu
Număr de unități de echipament	1 unitate

Date tehnice lumină

Tip de sistem optic	Fascicul larg în conformitate cu normele pentru spații de birouri
Valoare pălpăire (PstLM)	1
Valoare efect stroboscopic (SVM)	0,4

Funcționare și sistem electric

Tensiune de intrare	De la 220 până la 240 V
Frecvență linie	50 to 60 Hz

Temperatură

Interval temperatură ambientală	De la +10 până la +40 °C
---------------------------------	--------------------------

Sistem mecanic și carcasă

Culoare carcasă	Alb
-----------------	-----

Aprobare și aplicație

Clasă de protecție IEC	Clasa de siguranță I
Cod de protecție împotriva impactului mecanic	IK02
Cod protecție împotriva infiltrărilor	IP20/40

Performanță inițială (conformitate IEC)

Toleranță flux luminos	+/-10%
------------------------	--------

Condiții de utilizare

Nivel maxim de reglare a intensității luminoase	1%
---	----

Informații generale

Order Code	Full Product Name	Test de incandescență	Cod familie lămpi	Comandă încorporată	Cod familie de produse
96471900	RC461B LED34S/940 PSD W60L60 CPC W	Temperatură 650 °C, durată 30 s	LED34S	-	RC461B
96483200	RC461B LED34S/940 PSD W60L60 PCV PIP	Temperatură 650 °C, durată 30 s	LED34S	-	RC461B
96457300	RC463B LED28S/940 PSD W62L62 VPC W	Temperatură 650 °C, durată 30 s	LED28S	-	RC463B
96465800	RC463B LED34S/940 PSD W62L62 VPC W	Temperatură 650 °C, durată 30 s	LED34S	-	RC463B
96484900	RC463B LED40S/940 PSD W62L62 VPC PIP	Temperatură 650 °C, durată 30 s	LED40S	-	RC463B
96604100	RC463B LED28S/940 PSD W62L62 VPC PIP	Temperatură 650 °C, durată 30 s	-	-	RC463B
96605800	RC463B LED34S/940 PSD W62L62 VPC PIP	Temperatură 650 °C, durată 30 s	-	-	RC463B
96676800	RC463B LED28S/930 PSD W62L62 VPC PIP	Temperatură 650 °C, durată 30 s	-	-	RC463B
98000900	RC463B LED80S/TW9 DIA W62L62 VPC PIP	Temperatură 650 °C, durată 30 s	-	-	RC463B
98001600	RC468B LED80S/TW9 DIA W67L67 VPC PIP	Temperatură 650 °C, durată 30 s	-	-	RC468B
98004700	RC463B LED28S/BU840 PSD W62L62 VPC PIP	Temperatură 650 °C, durată 30 s	-	-	RC463B
98005400	RC468B LED28S/BU840 PSD W67L67 VPC PIP	Temperatură 650 °C, durată 30 s	-	-	RC468B
98009200	RC468B LED80S/TW9 DIA W67L67 VPC W	Temperatură 650 °C, durată 30 s	-	-	RC468B
98013900	RC468B LED40S/BU840 PSD W67L67 VPC W	Temperatură 650 °C, durată 30 s	-	-	RC468B
96451100	RC461B LED34S/940 PSD W60L60 VPC PIP	Temperatură 650 °C, durată 30 s	LED34S	-	RC461B
96455900	RC461B LED40S/940 PSD W60L60 VPC W	Temperatură 650 °C, durată 30 s	LED40S	-	RC461B
96456600	RC461B LED40S/940 PSD W60L60 VPC PIP	Temperatură 650 °C, durată 30 s	LED40S	-	RC461B
96458000	RC461B LED40S/940 PSD W60L60 VPC ELD3 P	Temperatură 850 °C, durată 30 s	LED40S	-	RC461B
96462700	RC461B LED34S/940 PSD W60L60 VPC W	Temperatură 650 °C, durată 30 s	LED34S	-	RC461B
96467200	RC461B LED40S/930 PSD W60L60 VPC W	Temperatură 650 °C, durată 30 s	LED40S	-	RC461B
96472600	RC461B LED40S/940 PSD W60L60 VPC W AIR	Temperatură 650 °C, durată 30 s	LED40S	-	RC461B
96475700	RC461B LED34S/930 PSU W60L60 VPC PIP	Temperatură 650 °C, durată 30 s	LED34S	-	RC461B
96476400	RC461B LED34S/940 PSD W60L60 VPC W SC	Temperatură 650 °C, durată 30 s	LED34S	-	RC461B
00567900	RC461B LED40S/930 PSD W60L60 VPC PIP	Temperatură 650 °C, durată 30 s	-	-	RC461B

Order Code	Full Product Name	Test de incandescen ă	Cod familie lămpi	Comandă încorporată	Cod familie de produse
97998000	RC461B LED80S/TW9 DIA W60L60 VPC PIP	Temperatură 650 °C, durată 30 s	-	-	RC461B
97999700	RC461B LED80S/TW9 DIA W60L60 VPC PIP SC	Temperatură 650 °C, durată 30 s	-	-	RC461B
98002300	RC461B LED28S/BU840 PSD W60L60 VPC PIP	Temperatură 650 °C, durată 30 s	-	-	RC461B
98003000	RC461B LED28S/BU840 PSD W60L60 VPC PIPSC	Temperatură 650 °C, durată 30 s	-	-	RC461B
98010800	RC461B LED40S/BU840 PSD W60L60 PCV W	Temperatură 650 °C, durată 30 s	-	-	RC461B
98011500	RC461B LED40S/BU840 PSD W60L60 PCV W SC	Temperatură 650 °C, durată 30 s	-	-	RC461B
96442900	RC463B LED40S/940 PSD W31L125 CPC PIP	Temperatură 650 °C, durată 30 s	LED40S	-	RC463B
96611900	RC463B LED40S/940 PSD W31L125 VPC PIP	Temperatură 650 °C, durată 30 s	-	-	RC463B
97988100	RC463B LED80S/TW9 DIA W31L125 VPC PIP	Temperatură 650 °C, durată 30 s	-	-	RC463B
97991100	RC463B LED28S/BU840 PSD W31L125 VPC PIP	Temperatură 650 °C, durată 30 s	-	-	RC463B
97994200	RC463B LED80S/TW9 DIA W31L125 CPC PIP	Temperatură 650 °C, durată 30 s	-	-	RC463B
97997300	RC463B LED28S/BU840 PSD W31L125 CPC PIP	Temperatură 650 °C, durată 30 s	-	-	RC463B
96438200	RC461B LED34S/940 PSD W30L120 VPC W	Temperatură 650 °C, durată 30 s	LED34S	-	RC461B
96440500	RC461B LED34S/930 PSD W30L120 VPC PIP	Temperatură 650 °C, durată 30 s	LED34S	-	RC461B
96441200	RC461B LED40S/940 PSD W30L120 VPC PIP	Temperatură 650 °C, durată 30 s	LED40S	-	RC461B
96444300	RC461B LED40S/940 PSD W30L120 VPC W	Temperatură 650 °C, durată 30 s	LED40S	-	RC461B
96447400	RC461B LED34S/940 PSD W30L120 VPC PIP	Temperatură 650 °C, durată 30 s	LED34S	-	RC461B
97986700	RC461B LED80S/TW9 DIA W30L120 VPC PIP	Temperatură 650 °C, durată 30 s	-	-	RC461B
97987400	RC461B LED80S/TW9 DIA W30L120 VPC PIP SC	Temperatură 650 °C, durată 30 s	-	-	RC461B
97989800	RC461B LED28S/BU840 PSD W30L120 VPC PIP	Temperatură 650 °C, durată 30 s	-	-	RC461B
97990400	RC461B LED28S/BU840 PSD W30L120 VPC PIPSC	Temperatură 650 °C, durată 30 s	-	-	RC461B
97995900	RC461B LED28S/BU840 PSD W30L120 PCV PIP	Temperatură 650 °C, durată 30 s	-	-	RC461B
97996600	RC461B LED28S/BU840 PSD W30L120 PCV PIPSC	Temperatură 650 °C, durată 30 s	-	-	RC461B
98032000	RC461B LED40S/940 SRD W60L60 VPC U4 W	Temperatură 650 °C, durată 30 s	-	Slot de senzor care poate fi modernizat cu senzor SNS210	RC461B

Order Code	Full Product Name	Test de incandescen ă	Cod familie lămpi	Comandă încorporată	Cod familie de produse
98038200	RC461B LED34S/940 SRD W60L60 VPC U4 PIP	Temperatură 650 °C, durată 30 s	-	Slot de senzor care poate fi modernizat cu senzor SNS210	RC461B

Date tehnice lumină (1/2)

Order Code	Full Product Name	Unghi de distribu ie sursă de lumină	Temperatură de culoare corelată (nom.)	Tip capac optic/lentilă	Indice de redare a culorilor (IRC)
96471900	RC461B LED34S/940 PSD W60L60 CPC W	120 °	4000 K	Glob/capac din policarbonat	≥90
96483200	RC461B LED34S/940 PSD W60L60 PCV PIP	120 °	4000 K	Glob/capac din policarbonat	≥90
96457300	RC463B LED28S/940 PSD W62L62 VPC W	120 °	4000 K	Glob/capac din policarbonat	≥90
96465800	RC463B LED34S/940 PSD W62L62 VPC W	120 °	4000 K	Glob/capac din policarbonat	≥90
96484900	RC463B LED40S/940 PSD W62L62 VPC PIP	120 °	4000 K	Glob/capac din policarbonat	≥90
96604100	RC463B LED28S/940 PSD W62L62 VPC PIP	120 °	4000 K	-	≥90
96605800	RC463B LED34S/940 PSD W62L62 VPC PIP	120 °	4000 K	-	≥90
96676800	RC463B LED28S/930 PSD W62L62 VPC PIP	120 °	3000 K	-	≥90
98000900	RC463B LED80S/TW9 DIA W62L62 VPC PIP	120 °	Tunable white 2700-6500 K	-	≥90
98001600	RC468B LED80S/TW9	120 °	Tunable white 2700-6500 K	-	≥90

Order Code	Full Product Name	Unghi de distribu ie sursă de lumină	Temperatură de culoare corelată (nom.)	Tip capac optic/lentilă	Indice de redare a culorilor (IRC)
	DIA W67L67 VPC PIP				
98004700	RC463B LED28S/BU840 PSD W62L62 VPC PIP	120 °	4000 K	-	≥80
98005400	RC468B LED28S/BU840 PSD W67L67 VPC PIP	120 °	4000 K	-	≥80
98009200	RC468B LED80S/TW9 DIA W67L67 VPC W	120 °	Tunable white 2700-6500 K	-	≥90
98013900	RC468B LED40S/BU840 PSD W67L67 VPC W	120 °	4000 K	-	≥80
96451100	RC461B LED34S/940 PSD W60L60 VPC PIP	120 °	4000 K	Glob/capac din policarbonat	≥90
96455900	RC461B LED40S/940 PSD W60L60 VPC W	120 °	4000 K	Glob/capac din policarbonat	≥90
96456600	RC461B LED40S/940 PSD W60L60 VPC PIP	120 °	4000 K	Glob/capac din policarbonat	≥90
96458000	RC461B LED40S/940 PSD W60L60 VPC ELD3 P	120 °	4000 K	Glob/capac din policarbonat	≥90
96462700	RC461B LED34S/940 PSD W60L60 VPC W	120 °	4000 K	Glob/capac din policarbonat	≥90

PowerBalance gen2

Order Code	Full Product Name	Unghi de distribu ie	Temperatură	Tip capac optic/lentilă	Indice de redare a culorilor (IRC)
		sursă de lumină	de culoare corelată (nom.)		
96467200	RC461B LED40S/930 PSD W60L60 VPC W	120 °	3000 K	Glob/capac din policarbonat	≥90
96472600	RC461B LED40S/940 PSD W60L60 VPC W AIR	120 °	4000 K	Glob/capac din policarbonat	≥90
96475700	RC461B LED34S/930 PSU W60L60 VPC PIP	120 °	3000 K	Glob/capac din policarbonat	≥90
96476400	RC461B LED34S/940 PSD W60L60 VPC W SC	120 °	4000 K	Glob/capac din policarbonat	≥90
00567900	RC461B LED40S/930 PSD W60L60 VPC PIP	120 °	3000 K	-	≥90
97998000	RC461B LED80S/TW9 DIA W60L60 VPC PIP	120 °	Tunable white 2700-6500 K	-	≥90
97999700	RC461B LED80S/TW9 DIA W60L60 VPC PIP SC	120 °	Tunable white 2700-6500 K	-	≥90
98002300	RC461B LED28S/ BU840 PSD W60L60 VPC PIP	120 °	4000 K	-	≥80
98003000	RC461B LED28S/ BU840 PSD W60L60 VPC PIPSC	120 °	4000 K	-	≥80
98010800	RC461B LED40S/BU840 PSD W60L60 PCV W	120 °	4000 K	-	≥80
98011500	RC461B LED40S/BU840 PSD W60L60 PCV W SC	120 °	4000 K	-	≥80
96442900	RC463B LED40S/940 PSD W31L125 CPC PIP	120 °	4000 K	Glob/capac din policarbonat	≥90

Order Code	Full Product Name	Unghi de distribu ie	Temperatură	Tip capac optic/lentilă	Indice de redare a culorilor (IRC)
		sursă de lumină	de culoare corelată (nom.)		
96611900	RC463B LED40S/940 PSD W31L125 VPC PIP	120 °	4000 K	-	≥90
97988100	RC463B LED80S/TW9 DIA W31L125 VPC PIP	120 °	Tunable white 2700-6500 K	-	≥90
97991100	RC463B LED28S/BU840 PSD W31L125 VPC PIP	120 °	4000 K	-	≥80
97994200	RC463B LED80S/TW9 DIA W31L125 CPC PIP	120 °	Tunable white 2700-6500 K	-	≥90
97997300	RC463B LED28S/BU840 PSD W31L125 CPC PIP	120 °	4000 K	-	≥80
96438200	RC461B LED34S/940 PSD W30L120 VPC W	120 °	4000 K	Glob/capac din policarbonat	≥90
96440500	RC461B LED34S/930 PSD W30L120 VPC PIP	120 °	3000 K	Glob/capac din policarbonat	≥90
96441200	RC461B LED40S/940 PSD W30L120 VPC PIP	120 °	4000 K	Glob/capac din policarbonat	≥90
96444300	RC461B LED40S/940 PSD W30L120 VPC W	120 °	4000 K	Glob/capac din policarbonat	≥90
96447400	RC461B LED34S/940 PSD W30L120 VPC PIP	120 °	4000 K	Glob/capac din policarbonat	≥90
97986700	RC461B LED80S/TW9 DIA W30L120 VPC PIP	120 °	Tunable white 2700-6500 K	-	≥90
97987400	RC461B LED80S/TW9 DIA W30L120 VPC PIP SC	120 °	Tunable white 2700-6500 K	-	≥90

PowerBalance gen2

Order Code	Full Product Name	Unghi de distribu ie	Temperatură		Indice de redare a culorilor (IRC)
		sursă de lumină	de culoare corelată (nom.)	Tip capac optic/lentilă	
97989800	RC461B LED28S/BU840 PSD W30L120 VPC PIP	120 °	4000 K	-	≥80
97990400	RC461B LED28S/BU840 PSD W30L120 VPCPIPSC	120 °	4000 K	-	≥80
97995900	RC461B LED28S/BU840 PSD W30L120 PCV PIP	120 °	4000 K	-	≥80
97996600	RC461B LED28S/BU840 PSD	120 °	4000 K	-	≥80

Order Code	Full Product Name	Unghi de distribu ie	Temperatură		Indice de redare a culorilor (IRC)
		sursă de lumină	de culoare corelată (nom.)	Tip capac optic/lentilă	
	W30L120 PCVPIPSC				
98032000	RC461B LED40S/940 SRD W60L60 VPC U4 W	- °	4000 K	-	≥90
98038200	RC461B LED34S/940 SRD W60L60 VPC U4 PIP	- °	4000 K	-	≥90

Date tehnice lumină (2/2)

Order Code	Full Product Name	Randament		Număr de surse de lumină
		luminos (nominal) (nom.)	Flux luminos	
96471900	RC461B LED34S/940 PSD W60L60 CPC W	139 lm/W	3.400 lm	1
96483200	RC461B LED34S/940 PSD W60L60 PCV PIP	139 lm/W	3.400 lm	1
96457300	RC463B LED28S/940 PSD W62L62 VPC W	147 lm/W	2.800 lm	1
96465800	RC463B LED34S/940 PSD W62L62 VPC W	139 lm/W	3.400 lm	1
96484900	RC463B LED40S/940 PSD W62L62 VPC PIP	143 lm/W	4.000 lm	1
96604100	RC463B LED28S/940 PSD W62L62 VPC PIP	147 lm/W	2.800 lm	-
96605800	RC463B LED34S/940 PSD W62L62 VPC PIP	139 lm/W	3.400 lm	-
96676800	RC463B LED28S/930 PSD W62L62 VPC PIP	137 lm/W	2.800 lm	-
98000900	RC463B LED80S/TW9 DIA W62L62 VPC PIP	130 lm/W	7.700 lm	-
98001600	RC468B LED80S/TW9 DIA W67L67 VPC PIP	130 lm/W	7.700 lm	-
98004700	RC463B LED28S/BU840 PSD W62L62 VPC PIP	122 lm/W	2.800 lm	-
98005400	RC468B LED28S/BU840 PSD W67L67 VPC PIP	122 lm/W	2.800 lm	-
98009200	RC468B LED80S/TW9 DIA W67L67 VPC W	130 lm/W	7.700 lm	-
98013900	RC468B LED40S/BU840 PSD W67L67 VPC W	119 lm/W	4.000 lm	-

Order Code	Full Product Name	Randament		Număr de surse de lumină
		luminos (nominal) (nom.)	Flux luminos	
96451100	RC461B LED34S/940 PSD W60L60 VPC PIP	139 lm/W	3.400 lm	1
96455900	RC461B LED40S/940 PSD W60L60 VPC W	143 lm/W	4.000 lm	1
96456600	RC461B LED40S/940 PSD W60L60 VPC PIP	143 lm/W	4.000 lm	1
96458000	RC461B LED40S/940 PSD W60L60 VPC ELD3 P	143 lm/W	4.000 lm	1
96462700	RC461B LED34S/940 PSD W60L60 VPC W	139 lm/W	3.400 lm	1
96467200	RC461B LED40S/930 PSD W60L60 VPC W	136 lm/W	4.000 lm	1
96472600	RC461B LED40S/940 PSD W60L60 VPC W AIR	143 lm/W	4.000 lm	1
96475700	RC461B LED34S/930 PSU W60L60 VPC PIP	133 lm/W	3.400 lm	1
96476400	RC461B LED34S/940 PSD W60L60 VPC W SC	139 lm/W	3.400 lm	1
00567900	RC461B LED40S/930 PSD W60L60 VPC PIP	136 lm/W	4.000 lm	-
97998000	RC461B LED80S/TW9 DIA W60L60 VPC PIP	130 lm/W	7.700 lm	-
97999700	RC461B LED80S/TW9 DIA W60L60 VPC PIP SC	130 lm/W	7.700 lm	-
98002300	RC461B LED28S/BU840 PSD W60L60 VPC PIP	122 lm/W	2.800 lm	-
98003000	RC461B LED28S/BU840 PSD W60L60 VPC PIPSC	122 lm/W	2.800 lm	-

PowerBalance gen2

Order Code	Full Product Name	Randament		Număr de surse de lumină
		luminos (nominal) (nom.)	Flux luminos	
98010800	RC461B LED40S/BU840 PSD W60L60 PCV W	119 lm/W	4.000 lm	-
98011500	RC461B LED40S/BU840 PSD W60L60 PCV W SC	119 lm/W	4.000 lm	-
96442900	RC463B LED40S/940 PSD W31L125 CPC PIP	143 lm/W	4.000 lm	1
96611900	RC463B LED40S/940 PSD W31L125 VPC PIP	143 lm/W	4.000 lm	-
97988100	RC463B LED80S/TW9 DIA W31L125 VPC PIP	130 lm/W	7.700 lm	-
97991100	RC463B LED28S/BU840 PSD W31L125 VPC PIP	122 lm/W	2.800 lm	-
97994200	RC463B LED80S/TW9 DIA W31L125 CPC PIP	130 lm/W	7.700 lm	-
97997300	RC463B LED28S/BU840 PSD W31L125 CPC PIP	122 lm/W	2.800 lm	-
96438200	RC461B LED34S/940 PSD W30L120 VPC W	139 lm/W	3.400 lm	1
96440500	RC461B LED34S/930 PSD W30L120 VPC PIP	133 lm/W	3.400 lm	1
96441200	RC461B LED40S/940 PSD W30L120 VPC PIP	143 lm/W	4.000 lm	1

Order Code	Full Product Name	Randament		Număr de surse de lumină
		luminos (nominal) (nom.)	Flux luminos	
96444300	RC461B LED40S/940 PSD W30L120 VPC W	128 lm/W	4.000 lm	1
96447400	RC461B LED34S/940 PSD W30L120 VPC PIP	139 lm/W	3.400 lm	1
97986700	RC461B LED80S/TW9 DIA W30L120 VPC PIP	130 lm/W	7.700 lm	-
97987400	RC461B LED80S/TW9 DIA W30L120 VPC PIP SC	130 lm/W	7.700 lm	-
97989800	RC461B LED28S/BU840 PSD W30L120 VPC PIP	122 lm/W	2.800 lm	-
97990400	RC461B LED28S/BU840 PSD W30L120 VPC PIP SC	122 lm/W	2.800 lm	-
97995900	RC461B LED28S/BU840 PSD W30L120 PCV PIP	122 lm/W	2.800 lm	-
97996600	RC461B LED28S/BU840 PSD W30L120 PCV PIP SC	122 lm/W	2.800 lm	-
98032000	RC461B LED40S/940 SRD W60L60 VPC U4 W	143 lm/W	4.000 lm	-
98038200	RC461B LED34S/940 SRD W60L60 VPC U4 PIP	142 lm/W	3.400 lm	-

Funcționare și sistem electric

Order Code	Full Product Name	Consum de curent
96471900	RC461B LED34S/940 PSD W60L60 CPC W	24 W
96483200	RC461B LED34S/940 PSD W60L60 PCV PIP	24 W
96457300	RC463B LED28S/940 PSD W62L62 VPC W	19 W
96465800	RC463B LED34S/940 PSD W62L62 VPC W	24 W
96484900	RC463B LED40S/940 PSD W62L62 VPC PIP	28 W
96604100	RC463B LED28S/940 PSD W62L62 VPC PIP	19 W
96605800	RC463B LED34S/940 PSD W62L62 VPC PIP	24 W
96676800	RC463B LED28S/930 PSD W62L62 VPC PIP	20,5 W
98000900	RC463B LED80S/TW9 DIA W62L62 VPC PIP	64 W
98001600	RC468B LED80S/TW9 DIA W67L67 VPC PIP	64 W
98004700	RC463B LED28S/BU840 PSD W62L62 VPC PIP	23 W
98005400	RC468B LED28S/BU840 PSD W67L67 VPC PIP	23 W
98009200	RC468B LED80S/TW9 DIA W67L67 VPC W	64 W
98013900	RC468B LED40S/BU840 PSD W67L67 VPC W	33,5 W
96451100	RC461B LED34S/940 PSD W60L60 VPC PIP	24 W
96455900	RC461B LED40S/940 PSD W60L60 VPC W	28 W
96456600	RC461B LED40S/940 PSD W60L60 VPC PIP	28 W
96458000	RC461B LED40S/940 PSD W60L60 VPC ELD3 P	28 W
96462700	RC461B LED34S/940 PSD W60L60 VPC W	24 W
96467200	RC461B LED40S/930 PSD W60L60 VPC W	29,5 W
96472600	RC461B LED40S/940 PSD W60L60 VPC W AIR	28 W
96475700	RC461B LED34S/930 PSU W60L60 VPC PIP	25,5 W
96476400	RC461B LED34S/940 PSD W60L60 VPC W SC	24 W

Order Code	Full Product Name	Consum de curent
00567900	RC461B LED40S/930 PSD W60L60 VPC PIP	29,5 W
97998000	RC461B LED80S/TW9 DIA W60L60 VPC PIP	64 W
97999700	RC461B LED80S/TW9 DIA W60L60 VPC PIP SC	64 W
98002300	RC461B LED28S/BU840 PSD W60L60 VPC PIP	23 W
98003000	RC461B LED28S/BU840 PSD W60L60 VPC PIP SC	23 W
98010800	RC461B LED40S/BU840 PSD W60L60 PCV W	33,5 W
98011500	RC461B LED40S/BU840 PSD W60L60 PCV W SC	33,5 W
96442900	RC463B LED40S/940 PSD W31L125 CPC PIP	28 W
96611900	RC463B LED40S/940 PSD W31L125 VPC PIP	28 W
97988100	RC463B LED80S/TW9 DIA W31L125 VPC PIP	64 W
97991100	RC463B LED28S/BU840 PSD W31L125 VPC PIP	23 W
97994200	RC463B LED80S/TW9 DIA W31L125 CPC PIP	64 W
97997300	RC463B LED28S/BU840 PSD W31L125 CPC PIP	23 W
96438200	RC461B LED34S/940 PSD W30L120 VPC W	24 W
96440500	RC461B LED34S/930 PSD W30L120 VPC PIP	25,5 W
96441200	RC461B LED40S/940 PSD W30L120 VPC PIP	28 W
96444300	RC461B LED40S/940 PSD W30L120 VPC W	28 W
96447400	RC461B LED34S/940 PSD W30L120 VPC PIP	24 W
97986700	RC461B LED80S/TW9 DIA W30L120 VPC PIP	64 W
97987400	RC461B LED80S/TW9 DIA W30L120 VPC PIP SC	64 W
97989800	RC461B LED28S/BU840 PSD W30L120 VPC PIP	23 W
97990400	RC461B LED28S/BU840 PSD W30L120 VPC PIP SC	23 W
97995900	RC461B LED28S/BU840 PSD W30L120 PCV PIP	23 W

PowerBalance gen2

Order Code	Full Product Name	Consum de curent
97996600	RC461B LED28S/BU840 PSD W30L120 PCVPIPSC	23 W
98032000	RC461B LED40S/940 SRD W60L60 VPC U4 W	28 W

Order Code	Full Product Name	Consum de curent
98038200	RC461B LED34S/940 SRD W60L60 VPC U4 PIP	24 W

Sisteme de comandă și reglarea intensității luminoase

Order Code	Full Product Name	Cu reglarea intensității luminoase
96471900	RC461B LED34S/940 PSD W60L60 CPC W	Da
96483200	RC461B LED34S/940 PSD W60L60 PCV PIP	Da
96457300	RC463B LED28S/940 PSD W62L62 VPC W	Da
96465800	RC463B LED34S/940 PSD W62L62 VPC W	Da
96484900	RC463B LED40S/940 PSD W62L62 VPC PIP	Da
96604100	RC463B LED28S/940 PSD W62L62 VPC PIP	Da
96605800	RC463B LED34S/940 PSD W62L62 VPC PIP	Da
96676800	RC463B LED28S/930 PSD W62L62 VPC PIP	Da
98000900	RC463B LED80S/TW9 DIA W62L62 VPC PIP	Da
98001600	RC468B LED80S/TW9 DIA W67L67 VPC PIP	Da
98004700	RC463B LED28S/BU840 PSD W62L62 VPC PIP	Da
98005400	RC468B LED28S/BU840 PSD W67L67 VPC PIP	Da
98009200	RC468B LED80S/TW9 DIA W67L67 VPC W	Da
98013900	RC468B LED40S/BU840 PSD W67L67 VPC W	Da
96451100	RC461B LED34S/940 PSD W60L60 VPC PIP	Da
96455900	RC461B LED40S/940 PSD W60L60 VPC W	Da
96456600	RC461B LED40S/940 PSD W60L60 VPC PIP	Da
96458000	RC461B LED40S/940 PSD W60L60 VPC ELD3 P	Da
96462700	RC461B LED34S/940 PSD W60L60 VPC W	Da
96467200	RC461B LED40S/930 PSD W60L60 VPC W	Da
96472600	RC461B LED40S/940 PSD W60L60 VPC W AIR	Da
96475700	RC461B LED34S/930 PSU W60L60 VPC PIP	Nu
96476400	RC461B LED34S/940 PSD W60L60 VPC W SC	Da
00567900	RC461B LED40S/930 PSD W60L60 VPC PIP	Da
97998000	RC461B LED80S/TW9 DIA W60L60 VPC PIP	Da

Order Code	Full Product Name	Cu reglarea intensității luminoase
97999700	RC461B LED80S/TW9 DIA W60L60 VPC PIP SC	Da
98002300	RC461B LED28S/BU840 PSD W60L60 VPC PIP	Da
98003000	RC461B LED28S/BU840 PSD W60L60 VPC PIPSC	Da
98010800	RC461B LED40S/BU840 PSD W60L60 PCV W	Da
98011500	RC461B LED40S/BU840 PSD W60L60 PCV W SC	Da
96442900	RC463B LED40S/940 PSD W31L125 CPC PIP	Da
96611900	RC463B LED40S/940 PSD W31L125 VPC PIP	Da
97988100	RC463B LED80S/TW9 DIA W31L125 VPC PIP	Da
97991100	RC463B LED28S/BU840 PSD W31L125 VPC PIP	Da
97994200	RC463B LED80S/TW9 DIA W31L125 CPC PIP	Da
97997300	RC463B LED28S/BU840 PSD W31L125 CPC PIP	Da
96438200	RC461B LED34S/940 PSD W30L120 VPC W	Da
96440500	RC461B LED34S/930 PSD W30L120 VPC PIP	Da
96441200	RC461B LED40S/940 PSD W30L120 VPC PIP	Da
96444300	RC461B LED40S/940 PSD W30L120 VPC W	Da
96447400	RC461B LED34S/940 PSD W30L120 VPC PIP	Da
97986700	RC461B LED80S/TW9 DIA W30L120 VPC PIP	Da
97987400	RC461B LED80S/TW9 DIA W30L120 VPC PIP SC	Da
97989800	RC461B LED28S/BU840 PSD W30L120 VPC PIP	Da
97990400	RC461B LED28S/BU840 PSD W30L120 VPCPIPSC	Da
97995900	RC461B LED28S/BU840 PSD W30L120 PCV PIP	Da
97996600	RC461B LED28S/BU840 PSD W30L120 PCVPIPSC	Da
98032000	RC461B LED40S/940 SRD W60L60 VPC U4 W	Da
98038200	RC461B LED34S/940 SRD W60L60 VPC U4 PIP	Da

Performanță inițială (conformitate IEC)

Order Code	Full Product Name	Cromatică inițială
96471900	RC461B LED34S/940 PSD W60L60 CPC W	(0.38, 0.38) SDCM <3
96483200	RC461B LED34S/940 PSD W60L60 PCV PIP	(0.38, 0.38) SDCM <3
96457300	RC463B LED28S/940 PSD W62L62 VPC W	(0.38, 0.38) SDCM <3
96465800	RC463B LED34S/940 PSD W62L62 VPC W	(0.38, 0.38) SDCM <3
96484900	RC463B LED40S/940 PSD W62L62 VPC PIP	(0.38, 0.38) SDCM <3
96604100	RC463B LED28S/940 PSD W62L62 VPC PIP	(0.38, 0.38) SDCM <3
96605800	RC463B LED34S/940 PSD W62L62 VPC PIP	(0.38, 0.38) SDCM <3
96676800	RC463B LED28S/930 PSD W62L62 VPC PIP	(0.38, 0.38) SDCM <3
98000900	RC463B LED80S/TW9 DIA W62L62 VPC PIP	(0.38, 0.38) SDCM <3
98001600	RC468B LED80S/TW9 DIA W67L67 VPC PIP	(0.38, 0.38) SDCM <3
98004700	RC463B LED28S/BU840 PSD W62L62 VPC PIP	(0.38, 0.38) SDCM <3
98005400	RC468B LED28S/BU840 PSD W67L67 VPC PIP	(0.38, 0.38) SDCM <3
98009200	RC468B LED80S/TW9 DIA W67L67 VPC W	(0.38, 0.38) SDCM <3
98013900	RC468B LED40S/BU840 PSD W67L67 VPC W	(0.38, 0.38) SDCM <3
96451100	RC461B LED34S/940 PSD W60L60 VPC PIP	(0.38, 0.38) SDCM <3

Order Code	Full Product Name	Cromatică inițială
96455900	RC461B LED40S/940 PSD W60L60 VPC W	(0.38, 0.38) SDCM <3
96456600	RC461B LED40S/940 PSD W60L60 VPC PIP	(0.38, 0.38) SDCM <3
96458000	RC461B LED40S/940 PSD W60L60 VPC ELD3 P	(0.38, 0.38) SDCM <3
96462700	RC461B LED34S/940 PSD W60L60 VPC W	(0.38, 0.38) SDCM <3
96467200	RC461B LED40S/930 PSD W60L60 VPC W	(0.38, 0.38) SDCM <3
96472600	RC461B LED40S/940 PSD W60L60 VPC W AIR	(0.38, 0.38) SDCM <3
96475700	RC461B LED34S/930 PSU W60L60 VPC PIP	(0.38, 0.38) SDCM <3
96476400	RC461B LED34S/940 PSD W60L60 VPC W SC	(0.38, 0.38) SDCM <3
00567900	RC461B LED40S/930 PSD W60L60 VPC PIP	(0.38, 0.38) SDCM <3
97998000	RC461B LED80S/TW9 DIA W60L60 VPC PIP	(0.38, 0.38) SDCM <3
97999700	RC461B LED80S/TW9 DIA W60L60 VPC PIP SC	(0.38, 0.38) SDCM <3
98002300	RC461B LED28S/BU840 PSD W60L60 VPC PIP	(0.38, 0.38) SDCM <3
98003000	RC461B LED28S/BU840 PSD W60L60 VPC PIPSC	(0.38, 0.38) SDCM <3
98010800	RC461B LED40S/BU840 PSD W60L60 PCV W	(0.38, 0.38) SDCM <3
98011500	RC461B LED40S/BU840 PSD W60L60 PCV W SC	(0.38, 0.38) SDCM <3

PowerBalance gen2

Order Code	Full Product Name	Cromatică ini ială
96442900	RC463B LED40S/940 PSD W31L125 CPC PIP	(0.38, 0.38) SDCM <3
96611900	RC463B LED40S/940 PSD W31L125 VPC PIP	(0.38, 0.38) SDCM <3
97988100	RC463B LED80S/TW9 DIA W31L125 VPC PIP	(0.38, 0.38) SDCM <3
97991100	RC463B LED28S/BU840 PSD W31L125 VPC PIP	(0.38, 0.38) SDCM <3
97994200	RC463B LED80S/TW9 DIA W31L125 CPC PIP	(0.38, 0.38) SDCM <3
97997300	RC463B LED28S/BU840 PSD W31L125 CPC PIP	(0.38, 0.38) SDCM <3
96438200	RC461B LED34S/940 PSD W30L120 VPC W	(0.38, 0.38) SDCM <3
96440500	RC461B LED34S/930 PSD W30L120 VPC PIP	(0.38, 0.38) SDCM <3
96441200	RC461B LED40S/940 PSD W30L120 VPC PIP	(0.38, 0.38) SDCM <3
96444300	RC461B LED40S/940 PSD W30L120 VPC W	(0.38, 0.38) SDCM <3

Order Code	Full Product Name	Cromatică ini ială
96447400	RC461B LED34S/940 PSD W30L120 VPC PIP	(0.38, 0.38) SDCM <3
97986700	RC461B LED80S/TW9 DIA W30L120 VPC PIP	(0.38, 0.38) SDCM <3
97987400	RC461B LED80S/TW9 DIA W30L120 VPC PIP SC	(0.38, 0.38) SDCM <3
97989800	RC461B LED28S/BU840 PSD W30L120 VPC PIP	(0.38, 0.38) SDCM <3
97990400	RC461B LED28S/BU840 PSD W30L120 VPCPIPSC	(0.38, 0.38) SDCM <3
97995900	RC461B LED28S/BU840 PSD W30L120 PCV PIP	(0.38, 0.38) SDCM <3
97996600	RC461B LED28S/BU840 PSD W30L120 PCVPIPSC	(0.38, 0.38) SDCM <3
98032000	RC461B LED40S/940 SRD W60L60 VPC U4 W	(0.38, 0.38) SDCM >3
98038200	RC461B LED34S/940 SRD W60L60 VPC U4 PIP	(0.38, 0.38) SDCM >3

Condi ii de utilizare

Order Code	Full Product Name	Adecvat pentru comutare aleatorie
96471900	RC461B LED34S/940 PSD W60L60 CPC W	Nu
96483200	RC461B LED34S/940 PSD W60L60 PCV PIP	Nu
96457300	RC463B LED28S/940 PSD W62L62 VPC W	Nu
96465800	RC463B LED34S/940 PSD W62L62 VPC W	Nu
96484900	RC463B LED40S/940 PSD W62L62 VPC PIP	Nu
96604100	RC463B LED28S/940 PSD W62L62 VPC PIP	Nu
96605800	RC463B LED34S/940 PSD W62L62 VPC PIP	Nu
96676800	RC463B LED28S/930 PSD W62L62 VPC PIP	Nu
98000900	RC463B LED80S/TW9 DIA W62L62 VPC PIP	Nu
98001600	RC468B LED80S/TW9 DIA W67L67 VPC PIP	Nu
98004700	RC463B LED28S/BU840 PSD W62L62 VPC PIP	Nu
98005400	RC468B LED28S/BU840 PSD W67L67 VPC PIP	Nu
98009200	RC468B LED80S/TW9 DIA W67L67 VPC W	Nu
98013900	RC468B LED40S/BU840 PSD W67L67 VPC W	Nu
96451100	RC461B LED34S/940 PSD W60L60 VPC PIP	Nu
96455900	RC461B LED40S/940 PSD W60L60 VPC W	Nu
96456600	RC461B LED40S/940 PSD W60L60 VPC PIP	Nu
96458000	RC461B LED40S/940 PSD W60L60 VPC ELD3 P	Nu
96462700	RC461B LED34S/940 PSD W60L60 VPC W	Nu
96467200	RC461B LED40S/930 PSD W60L60 VPC W	Nu
96472600	RC461B LED40S/940 PSD W60L60 VPC W AIR	Nu
96475700	RC461B LED34S/930 PSU W60L60 VPC PIP	Nu
96476400	RC461B LED34S/940 PSD W60L60 VPC W SC	Nu
00567900	RC461B LED40S/930 PSD W60L60 VPC PIP	Da (are legătură cu detectarea prezenței/

Order Code	Full Product Name	Adecvat pentru comutare aleatorie
97998000	RC461B LED80S/TW9 DIA W60L60 VPC PIP	Nu
97999700	RC461B LED80S/TW9 DIA W60L60 VPC PIP SC	Nu
98002300	RC461B LED28S/BU840 PSD W60L60 VPC PIP	Nu
98003000	RC461B LED28S/BU840 PSD W60L60 VPC PIPSC	Nu
98010800	RC461B LED40S/BU840 PSD W60L60 PCV W	Nu
98011500	RC461B LED40S/BU840 PSD W60L60 PCV W SC	Nu
96442900	RC463B LED40S/940 PSD W31L125 CPC PIP	Nu
96611900	RC463B LED40S/940 PSD W31L125 VPC PIP	Nu
97988100	RC463B LED80S/TW9 DIA W31L125 VPC PIP	Nu
97991100	RC463B LED28S/BU840 PSD W31L125 VPC PIP	Nu
97994200	RC463B LED80S/TW9 DIA W31L125 CPC PIP	Nu
97997300	RC463B LED28S/BU840 PSD W31L125 CPC PIP	Nu
96438200	RC461B LED34S/940 PSD W30L120 VPC W	Nu
96440500	RC461B LED34S/930 PSD W30L120 VPC PIP	Nu
96441200	RC461B LED40S/940 PSD W30L120 VPC PIP	Nu
96444300	RC461B LED40S/940 PSD W30L120 VPC W	Nu
96447400	RC461B LED34S/940 PSD W30L120 VPC PIP	Nu
97986700	RC461B LED80S/TW9 DIA W30L120 VPC PIP	Nu
97987400	RC461B LED80S/TW9 DIA W30L120 VPC PIP SC	Nu
97989800	RC461B LED28S/BU840 PSD W30L120 VPC PIP	Nu
97990400	RC461B LED28S/BU840 PSD W30L120 VPCPIPSC	Nu
97995900	RC461B LED28S/BU840 PSD W30L120 PCV PIP	Nu
97996600	RC461B LED28S/BU840 PSD W30L120 PCVPIPSC	Nu
98032000	RC461B LED40S/940 SRD W60L60 VPC U4 W	Nu
98038200	RC461B LED34S/940 SRD W60L60 VPC U4 PIP	Nu

