



# CoreLine Anbauleuchte – wenn es auf gute Beleuchtung ankommt

## CoreLine LED-Anbauleuchte

CoreLine Anbauleuchten erfüllen das Markenversprechen von CoreLine, eine innovative, einfach zu installierende und hochwertige Leuchte zu sein. Die CoreLine Anbauleuchte kann auch als Ersatz von Anbauleuchten mit herkömmlicher Leuchtstofflampe-Technologie eingesetzt werden, sowohl in 1,20 m oder jetzt neu auch in 1,50 m. Die neue Generation der CoreLine Anbauleuchten ist mit der 3in1 MultiLumen-Technologie ausgestattet: 3 Lichtstrompakete pro Leuchte, entweder schaltbar oder DALI-regelbar, stehen für maximale Flexibilität in jedem Projekt. Sofortige Energieeinsparungen und eine lange mittlere Nutzlebensdauer machen diese Leuchte zu einer umweltfreundlichen und kostensparenden Lösung. Der neue QuickConnector ermöglicht eine besonders einfache und schnelle Installation. Optional sind Interact Ready Leuchten verfügbar, die im Zusammenspiel mit Interact Gateways, Sensoren und der zugehörigen Software kabellos vernetzte Beleuchtung ermöglichen.

### Vorteile

- MultiLumen 3in1: 3 Lichtstrompakete in einer Leuchte für maximale Flexibilität
- Leuchtenlängen 1,20 m und 1,50 m für einfachen Ersatz herkömmlicher Leuchtstofflampe-Leuchten
- Bis zu 72% Energieeinsparung gegenüber vergleichbaren Leuchtstofflampe-Leuchten und eine sehr lange Nutzlebensdauer realisieren niedrigere Betriebskosten
- Neuer QuickConnector ermöglicht einfachere und schnellere Installation

# CoreLine LED-Anbauleuchte

## Merkmale

- Flache LED-Anbauleuchte in 1,20 m und 1,50 m Länge
- MultiLumen 3in1: drei Lichtstrompakete in einer Leuchte für flexiblen Einsatz, auch als Ersatz 1- und 2-lampiger Leuchtstofflampenleuchten
- Zwei Optiken: bildschirmtauglich (OC) und nicht bildschirmtauglich (NOC)
- zwei Lichtfarben: neutralweiß und warmweiß
- mit DALI-regelbarem (PSD), schaltbarem Betriebsgerät (PSU), beide MultiLumen und flimmerfrei; InteractReady-Betriebsgerät für vernetzte Beleuchtung (IA1)
- Mittlere Nutzlebensdauer L80: 50.000 Stunden
- Mit QuickConnector für schnellen elektrischen Anschluss

## Anwendung

- Büroräume mit Bildschirmarbeitsplätzen
- Nebenräume und Flure
- Einzelhandel
- Bildungswesen

## Hinweise

- Das Produkt unterliegt der Schutzklasse IP20. Daher ist es nicht gegen eindringendes Wasser geschützt und wir empfehlen dringend, die Umgebung, in der die Leuchte installiert werden soll, auf angemessene Weise zu überprüfen.
- Bei Nichtbefolgen der Hinweise oben und nachfolgendem Eindringen von Wasser in die Leuchten kann Philips/Signify einen sicheren Ausfall der Leuchten nicht gewährleisten und die Produktgarantie erlischt.

## Spezifikationen

<b>Umgebungstemperatur</b>	-10 bis +40 °C	<b>Initiale</b>	22 W / 26 W / 31 W
<b>Hauptfarbe der Leuchte</b>	Weiß	<b>Eingangsleistung</b>	
<b>Dimmbar</b>	Ja, nein	<b>Lichtstrom-Neuwert</b>	2800 lm / 3400 lm / 4000 lm, 3100 lm / 3700 lm / 4300 lm
<b>Betriebsgerät</b>	Elektronisches Betriebsgerät (PSD) elektronisches Betriebsgerät (PSU)	<b>Eingangsfrequenz</b>	50 oder 60 Hz
<b>Initiale ähnlichste</b>	3000 K, 4000 K	<b>Eingangsspannung</b>	220 bis 240 V
<b>Farbtemperatur</b>			

## Versions



CORELINE SURFACE GEN3



CORELINE SURFACE GEN3

# CoreLine LED-Anbauleuchte

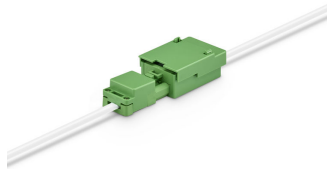
## Produktdetails



CoreLine Surface-mounted Mounting clip



CoreLine Recessed connector PSU (On/Off)



CoreLine Recessed connector PSU (On/Off)



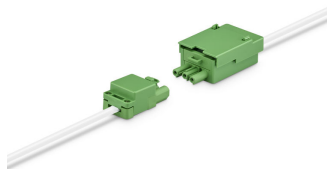
CoreLine Surface-mounted Mounting clip



CoreLine Surface-mounted edge



CoreLine Surface-mounted Mounting bracket



CoreLine Recessed connector PSU (On/Off)

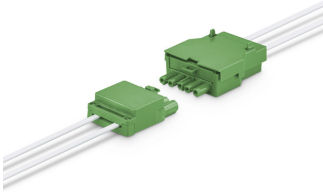


CoreLine Surface-mounted PSU (On/OFF) driver

# CoreLine LED-Anbauleuchte

## Produktdetails

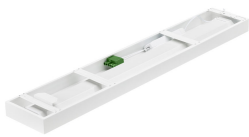
CoreLine Recessed connector PSD (dali)



CoreLine Surface-mounted backside with PSD (Dali) driver and connector



CoreLine Surface-mounted Backside PSD (dali) driver 20x120



CoreLine Surface-mounted Backside PSU (On/Off) driver 20x150



### Anwendungsparameter

Umgebungstemperaturbereich	-10 bis +40 °C
Geeignet zum häufigen An- und Ausschalten	Nicht zutreffend

### Zulassungen und Anwendungseigenschaften

Schlagfestigkeit (IK)	IK03
Schutzart (IP)	IP20/44

### Elektrische Kenndaten

Eingangsspannung	220 bis 240 V
------------------	---------------

### Allgemeine Eigenschaften

Abstrahlungswinkel der Lichtquelle	- °
CE-Zeichen	ja
Betriebsgerät inklusive	Ja
ENEC-Zeichen	ENEC Zeichen
Entflammbarkeitszeichen	F
Glühfadentest	Temperatur: 650 °C, Dauer: 30 s
Lichtquelle austauschbar	Nein
Anzahl Vorschaltgeräte	1 Einheit

### Initialkennwerte (IEC konform)

Init. Farbwiedergabeindex	>80
Lichtstromtoleranz	+/-10%
Initiale Eingangsleistung	22, 26, 31 W

### Mechanische Kenndaten

Farbe	Weiß
-------	------

### Anwendungsparameter

Order Code	Full Product Name	Maximaler Dimmlevel
51230600	SM136V 28S_34S_40S/830 PSU W20L120 NOC	Nicht zutreffend
51231300	SM136V 31S_37S_43S/840 PSU W20L120 NOC	Nicht zutreffend
51232000	SM136V 31S_37S_43S/840 PSU W20L120 OC	Nicht zutreffend
51233700	SM136V 31S_37S_43S/840 PSD W20L120 NOC	3%
51234400	SM136V 28S_34S_40S/830 PSD W20L120 OC	3%
51235100	SM136V 31S_37S_43S/840 PSD W20L120 OC	3%
51236800	SM136V 28S_34S_40S/830 PSU W20L150 NOC	Nicht zutreffend
51237500	SM136V 31S_37S_43S/840 PSU W20L150 NOC	Nicht zutreffend
51238200	SM136V 31S_37S_43S/840 PSU W20L150 OC	Nicht zutreffend
51239900	SM136V 28S_34S_40S/830 PSD W20L150 OC	3%
51240500	SM136V 31S_37S_43S/840 PSD W20L150 OC	3%

## Dimmen

## CoreLine LED-Anbauleuchte

Order Code	Full Product Name	Dimmbar
51230600	SM136V 28S_34S_40S/830 PSU W20L120 NOC	Nein
51231300	SM136V 31S_37S_43S/840 PSU W20L120 NOC	Nein
51232000	SM136V 31S_37S_43S/840 PSU W20L120 OC	Nein
51233700	SM136V 31S_37S_43S/840 PSD W20L120 NOC	Ja
51234400	SM136V 28S_34S_40S/830 PSD W20L120 OC	Ja
51235100	SM136V 31S_37S_43S/840 PSD W20L120 OC	Ja

Order Code	Full Product Name	Dimmbar
51236800	SM136V 28S_34S_40S/830 PSU W20L150 NOC	Nein
51237500	SM136V 31S_37S_43S/840 PSU W20L150 NOC	Nein
51238200	SM136V 31S_37S_43S/840 PSU W20L150 OC	Nein
51239900	SM136V 28S_34S_40S/830 PSD W20L150 OC	Ja
51240500	SM136V 31S_37S_43S/840 PSD W20L150 OC	Ja

### Allgemeine Eigenschaften

Order Code	Full Product Name	IEC-Schutzart	Optiktyp
51230600	SM136V 28S_34S_40S/830 PSU W20L120 NOC	Schutzklasse I	100
51231300	SM136V 31S_37S_43S/840 PSU W20L120 NOC	Schutzklasse I	100
51232000	SM136V 31S_37S_43S/840 PSU W20L120 OC	Schutzklasse I	Abstrahlungswinkel (84°)
51233700	SM136V 31S_37S_43S/840 PSD W20L120 NOC	Schutzklasse II	100
51234400	SM136V 28S_34S_40S/830 PSD W20L120 OC	Schutzklasse II	Abstrahlungswinkel (84°)
51235100	SM136V 31S_37S_43S/840 PSD W20L120 OC	Schutzklasse II	Abstrahlungswinkel (84°)

Order Code	Full Product Name	IEC-Schutzart	Optiktyp
51236800	SM136V 28S_34S_40S/830 PSU W20L150 NOC	Schutzklasse I	100
51237500	SM136V 31S_37S_43S/840 PSU W20L150 NOC	Schutzklasse I	100
51238200	SM136V 31S_37S_43S/840 PSU W20L150 OC	Schutzklasse I	Abstrahlungswinkel (84°)
51239900	SM136V 28S_34S_40S/830 PSD W20L150 OC	Schutzklasse II	Abstrahlungswinkel (84°)
51240500	SM136V 31S_37S_43S/840 PSD W20L150 OC	Schutzklasse II	Abstrahlungswinkel (84°)

### Initialkennwerte (IEC konform)

Order Code	Full Product Name	Initiale			
		Initialer Farbraum	ähnlichste Farbtemperatur	Initiale LED-Lichtausbeute	Lichtstrom-Neuwert
51230600	SM136V 28S_34S_40S/830 PSU W20L120 NOC	(0.43, 0.40)	3000 K	130 lm/W	2800, 3400, 4000 lm
51231300	SM136V 31S_37S_43S/840 PSU W20L120 NOC	(0.38, 0.38)	4000 K	140 lm/W	3100, 3700, 4300 lm
51232000	SM136V 31S_37S_43S/840 PSU W20L120 OC	(0.38, 0.38)	4000 K	140 lm/W	3100, 3700, 4300 lm
51233700	SM136V 31S_37S_43S/840 PSD W20L120 NOC	(0.38, 0.38)	4000 K	140 lm/W	3100, 3700, 4300 lm
51234400	SM136V 28S_34S_40S/830 PSD W20L120 OC	(0.43, 0.40)	3000 K	130 lm/W	2800, 3400, 4000 lm
51235100	SM136V 31S_37S_43S/840 PSD W20L120 OC	(0.38, 0.38)	4000 K	140 lm/W	3100, 3700, 4300 lm

Order Code	Full Product Name	Initiale			
		Initialer Farbraum	ähnlichste Farbtemperatur	Initiale LED-Lichtausbeute	Lichtstrom-Neuwert
51236800	SM136V 28S_34S_40S/830 PSU W20L150 NOC	(0.43, 0.40)	3000 K	130 lm/W	2800, 3400, 4000 lm
51237500	SM136V 31S_37S_43S/840 PSU W20L150 NOC	(0.38, 0.38)	4000 K	140 lm/W	3100, 3700, 4300 lm
51238200	SM136V 31S_37S_43S/840 PSU W20L150 OC	(0.38, 0.38)	4000 K	140 lm/W	3100, 3700, 4300 lm
51239900	SM136V 28S_34S_40S/830 PSD W20L150 OC	(0.43, 0.40)	3000 K	130 lm/W	2800, 3400, 4000 lm
51240500	SM136V 31S_37S_43S/840 PSD W20L150 OC	(0.38, 0.38)	4000 K	140 lm/W	3100, 3700, 4300 lm

## CoreLine LED-Anbauleuchte

