



Produktbeschreibung:

MSR Short Arc

Hochleistungsfähige Metallhalogen-Entladungslampe

Vorteile

- Hohe Lichtausbeute
- Sehr kompakter Lichtbogen
- Gute Farbwiedergabe

Merkmale

- Philips Pinch Protection
- Short arc (kurzer Lichtbogen)
- Nicht dimmbar

Anwendung

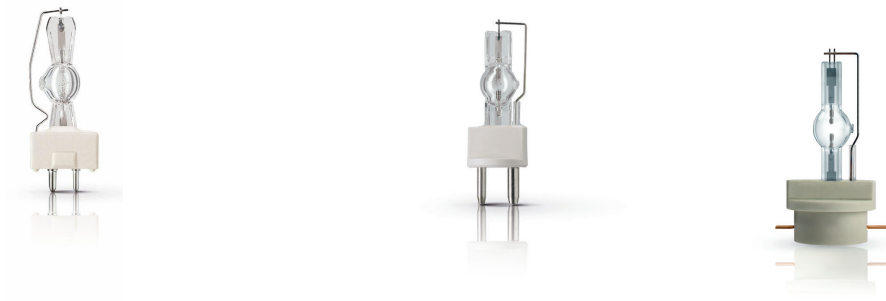
- Beleuchtung im Unterhaltungsbereich

Hinweise

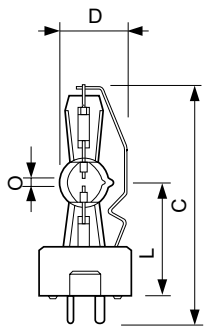
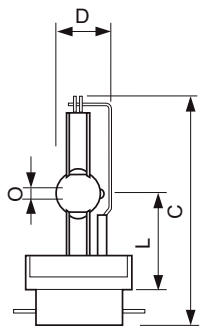
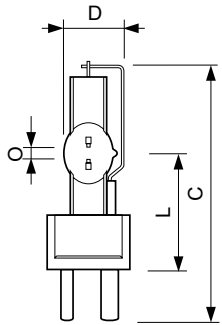
- Es ist sehr unwahrscheinlich, dass der Glasbruch einer Lampe negative Auswirkungen auf Ihre Gesundheit hat. Wenn es zu einem Glasbruch kommt, lüften Sie den Raum 30 Minuten lang und entfernen Sie die Splitter möglichst mit Handschuhen. Legen Sie die Splitter in eine verschließbaren Plastikbeutel und geben Sie ihn beim Werkstoffhof zum Recycling ab. Benutzen Sie keinen Staubsauger.

MSR Short Arc

Versions



Abmessungsskizzen



Product

MSR 1200 SA 1CT/4

MSR 2000 SA 1CT/8

Product	D (max)	O	L (min)	L (max)	L	C (max)
MSR Gold 1200 SA/SE 1CT/3	26,1 mm	5,5 mm	44 mm	46 mm	45 mm	109 mm

Product	D (max)	O	L (min)	L (max)	L	C (max)
MSR 700 SA 1CT/4	25 mm	4,0 mm	38 mm	40 mm	39 mm	83 mm
MSR 400 SA 1CT/40	23,5 mm	3,0 mm	36 mm	37 mm	36,5 mm	80 mm

MSR Short Arc

Allgemeine Eigenschaften

Lebensdauer bis 50 % Ausfall (nom.)	750 h
Betriebsstellung	UNIVERSAL

Lichttechnische Daten

Farbcode	-
----------	---

Dimmen

Order Code	Full Product Name	Dimmbar
92421300	MSR 400 SA 1CT/40	Nein
22802800	MSR 700 SA 1CT/4	Nein
22125800	MSR 1200 SA 1CT/4	Nein

Order Code	Full Product Name	Dimmbar
91573000	MSR 2000 SA 1CT/8	Ja
92602600	MSR Gold 1200 SA/SE 1CT/3	Ja

Elektrische Kenndaten

Order Code	Full Product Name	Lampenstrom (nom.)	Nennleistung (nom.)
92421300	MSR 400 SA 1CT/40	8,4 A	400 W
22802800	MSR 700 SA 1CT/4	11 A	700 W
22125800	MSR 1200 SA 1CT/4	13,8 A	1200 W

Order Code	Full Product Name	Lampenstrom (nom.)	Nennleistung (nom.)
91573000	MSR 2000 SA 1CT/8	21,5 A	2000 W
92602600	MSR Gold 1200 SA/SE 1CT/3	15 A	1200 W

Allgemeine Eigenschaften

Full Product				
Order Code	Name	Socket	Hauptanwendungsgebiet	Systembeschreibung
92421300	MSR 400 SA 1CT/40	GY9.5	Studio/Disco	Kurzbogen
22802800	MSR 700 SA 1CT/4	GY9.5	Studio/Disco	Kurzbogen
22125800	MSR 1200 SA 1CT/4	GY22	Studio/Disco	Kurzbogen

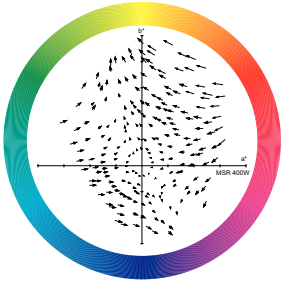
Full Product				
Order Code	Name	Socket	Hauptanwendungsgebiet	Systembeschreibung
91573000	MSR 2000 SA 1CT/8	GY22	Studio/Disco	Kurzbogen
92602600	MSR Gold 1200 SA/SE 1CT/3	PGJ50	Unterhaltung	SA/SE

Lichttechnische Daten

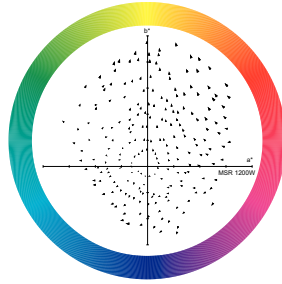
Order Code	Full Product Name	Ähnlichste			
		Farbtemperatur (nom.)	Farbwiedergabeindex (nom.)	Lichtstrom (min.)	Lichtstrom (nom.)
92421300	MSR 400 SA 1CT/40	5600 K	75	23500 lm	30000 lm
22802800	MSR 700 SA 1CT/4	5600 K	80	49500 lm	55000 lm
22125800	MSR 1200 SA 1CT/4	6000 K	80	80000 lm	96000 lm

Order Code	Full Product Name	Ähnlichste			
		Farbtemperatur (nom.)	Farbwiedergabeindex (nom.)	Lichtstrom (min.)	Lichtstrom (nom.)
91573000	MSR 2000 SA 1CT/8	6000 K	89	164000 lm	174000 lm
92602600	MSR Gold 1200 SA/SE 1CT/3	6000 K	80	87000 lm	93000 lm

Colour Rendering Diagrams



XDCR_XDMSR_400W-Colour Rendering Vector diagram



XDCR_XDMSR_1200W-Colour Rendering Vector diagram

