



CitySoul LED gen2 large - Identité polyvalente

CitySoul gen2 LED Large

CitySoul gen2 LED est l'une des familles d'éclairages de la voie publique les plus polyvalentes et suggestives jamais conçues par Philips. La gamme extrêmement efficace offre d'excellents niveaux d'éclairage tout en instaurant l'ambiance adaptée à tous les domaines d'application, de la banlieue au centre-ville. En faisant évoluer la modularité de la famille CitySoul et en ajoutant des innovations telles que la crosse Accent, Philips a fait de cette gamme la boîte à outils idéale pour tout type de contexte urbain. La conception est plus plate et complètement ronde, et les transitions avec l'embout et la crosse totalement affleurant, conférant à votre paysage urbain une identité élégante et discrète. Grâce à la plateforme optimisée LED Philips Ledgine intégrée et la large gamme d'applications disponibles adaptées aux optiques, la solution CitySoul LED gen2 prodigue ce qu'il faut en lumière, et ce, dans la bonne direction dans votre rue pour économiser de l'énergie. Le luminaire est fourni avec une ou deux prises Philips SR (System Ready), ce qui rend le luminaire prêt pour l'avenir. Cela signifie que CitySoul LED gen2 est prêt à être appairé tant avec des commandes autonomes qu'avancées, ainsi qu'avec des applications logicielles d'éclairage, telles qu'Interact City de Signify. En outre, chaque luminaire individuel est identifiable de manière unique grâce à l'application Philips Service Tag. Un simple scan du code QR placé à l'intérieur de la porte du mât ou directement sur le luminaire vous donne un accès direct à sa configuration, rendant la maintenance et les opérations de programmation plus rapides et aisées, et vous permettant de créer une bibliothèque numérique de votre patrimoine lumineux et des pièces détachées. CitySoul LED gen2 peut également bénéficier d'une recette lumineuse qui préserve un ciel nocturne sombre.

CitySoul gen2 LED Large

Avantages

- Une boîte à outils intégrée pour l'éclairage UrbanStyling, conçue pour une foule d'applications urbaines
- Les luminaires, crosses et poteaux ont été créés en tant que concept intégré par souci d'uniformité
- À l'épreuve du temps grâce aux excellentes performances d'éclairage et à la qualité du produit

Fonctions

- Une vaste gamme de jeux complets, spéciaux et élégants, comprenant des poteaux et des crosses, une option d'inclinaison, des versions en top de mât et caténaire
- Plusieurs fonctionnalités pour offrir le niveau d'éclairage le plus efficace et confortable
- Compatible avec le poteau CitySoul existant et la gamme de crosses Flip, Morph, Jump, Sweep
- Vaste choix parmi différentes optiques et coupes-flux arrière internes pour assurer un éblouissement minimum
- Possibilité d'adjoindre très facilement une solution de contrôle grâce au connecteur SR (System Ready) en option
- Luminaire identifiable de manière unique grâce au QR code et à l'application Philips Service Tag

Application

- Centres-villes

Descriptions

Type	BPP531 (version pour montage en top de mât) BRP531 (version pour montage en latéral) BSP531 (version caténaire ou suspendue) BVP531 (pour crosses spéciales)
Source lumineuse	Module LED intégral
Puissance	GreenLine (GRN) : 38-138 W selon la configuration
Flux lumineux	lm à déterminer (3 000 K) lm à déterminer (4 000 K)
Rendement du luminaire	Jusqu'à à déterminer lm/W
Température de couleur corrélée	3 000 K, blanc chaud 4 000 K, blanc neutre
Indice de rendu des couleurs	≥ 70, blanc neutre ≥ 80, blanc chaud

Maintien du flux lumineux - L80F10	100 000 heures
Plage de températures de fonctionnement	-20 à + 35 °C
Pilote	Intégré (module LED à ballast intégré)
Tension secteur	210-240 V / 50-60 Hz
Courant d'appel	80 A / 150 µs (ballast de 75 W) 108 A / 140 µs (ballast de 150 W)
Gradation	DynaDimmer LumiStep CLO
Entrée système de commandes	DALI StarSense RF LightWave (GPRS)

Descriptions

Options	Cellule photoélectrique : mini-cellule, 35, 55, 70 lux
Optique	Distribution medium (DM), wide (DW), wet road (DK), asymmetrical (A), symmetrical (S)
Cache optique	Verre trempé incassable Plaque en verre dépoli (en option) Verre trempé IK10 (en option)

Matériau	Boîtier : aluminium moulé sous haute pression, avec revêtement Joint : silicone, thermorésistant Optique : plastique (PMMA) Cache : verre, trempé thermiquement
-----------------	--

CitySoul gen2 LED Large

Commande	Boîtier : Gris anthracite Philips (proche de la couleur finement texturée RAL 7022) Cadre : gris argenté satin (proche de RAL 9006) Autres couleurs RAL et AKZO Futura disponibles sur demande	Presse-étoupe	M20
Connexion	Bloc de connexion à visser Possibilité de connecteur à poussoir Wieland (en option)	Accessoires	JRP533 (crosse en forme de lyre) JRP534 (ergot d'accentuation) JRP532 (ergot en top de mât double) JGP530 (crosse Est) JRP531 (crosse graphique) JSP532 (crosse courbe droite) YHB530 (poteau spécial en forme de lyre)
Maintenance	Par le dessous en ouvrant le boîtier à l'aide d'une vis (Torx T20) Les mêmes vis permettent d'accéder au luminaire, au ballast et au panneau LED	Remarques	Possibilité de pré-câblage pour : - Montage mural / suspendu ou caténaire (C2K, câble de 1,65 m) - Autres configurations (C8K, câble de 8 m, C10K, câble de 10 m, C14K, câble de 14 m)
Installation	BPP531 : montage en top : Ø 60-76 mm BRG531 : montage par entrée latérale : Ø 42-60 mm BSP531 : montage suspendu ou caténaire avec crosse spéciale Hauteur d'installation recommandée : jusqu'à 14 m Angle d'inclinaison ajustable : possible avec un ergot de montage MBA ou 76PA spécifique SCx max : à déterminer m2		

Versions



LED GreenLine 8500 lm -
Distribution Medium - Verre plat

Détails sur le produit



OPDP_BGP530i_0015-Detail
photo



CitySoul gen2 LED Large

Détails sur le produit



OPDP_BGP530i_0025-Detail
photo

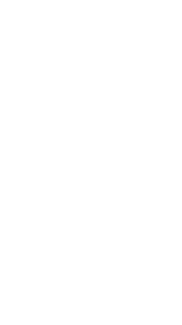
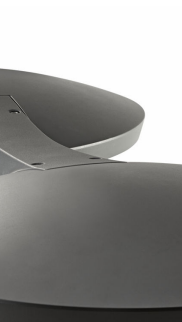
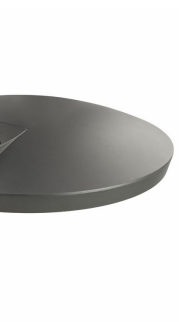
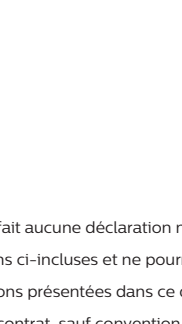
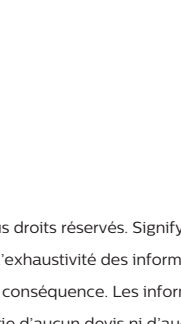
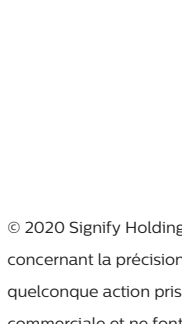


OPDP_BGP530i_0029-Detail
photo



CitySoul gen2 LED Large

Détails sur le produit



OPDP_BGP530i_0013-Detail
photo

