



HF-Essential II dla świełówek TL5 i TL-D

HF-Essential II for TL5/TL-D

Przede wszystkim inteligentny i niezawodny HF-Essential II to najbardziej przystępne cenowo rozwiązanie pozwalające niezawodnie użytkować świetłówki. Stanowi również doskonały bazowy produkt dla posiadaczy układów elektromagnetycznych, którzy chcą skorzystać z możliwości oferowanych przez stateczniki elektroniczne. Oszczędny i niezawodny statecznik HF-Essential II ma klasę energooszczędności A2, a jego solidna konstrukcja spełnia wszystkie odpowiednie międzynarodowe normy bezpieczeństwa i wydajności. HF-Essential II to świetny wybór do wielu różnych nowych i modernizowanych instalacji w sektorze komercyjnym, w tym instalacji oświetlenia ogólnego montowanych na powierzchni, do parkingów podziemnych, magazynów i podobnych zastosowań.

Korzyści

- Średni nominalny okres eksploatacji ponad 45 000 godzin (przy Ta 50°C)
- Zoptymalizowane podgrzewanie lampy gwarantujące co najmniej 25 000 cykli włączenia/wyłączenia
- Certyfikaty zgodności z normami CE, KEMA i CCC

Cechy

- Technologia Multi-Power umożliwiającą precyzyjną regulację działania wielu źródeł światła o różnych mocach
- Funkcja pracy pojedynczej/podwójnej: możliwość zamontowania 1 lub 2 źródeł światła
- Najwyższa niezawodność podczas eksploatacji w systemie

HF-Essential II for TL5/TL-D

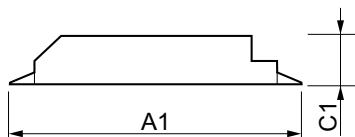
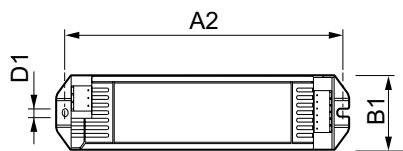
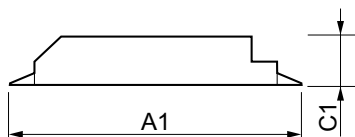
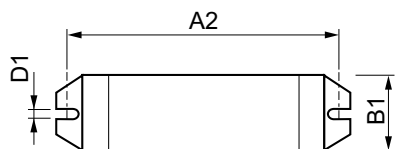
Zastosowanie

- Może pracować na prądzie stałym i funkcjonować w instalacjach oświetlenia awaryjnego
- Większa żywotność lampy w instalacjach o częstym włączaniu/wyłączaniu (do 15 cykli dziennie), np. z czujnikami obecności lub ruchu
- Do opraw o klasie ochrony I i II używanych w biurach, szpitalach, supermarketach, domach towarowych i szkołach

Wersje



Rysunki techniczne



Product

HF-E II 236 TL-D 220-240V 50/60Hz
HF-E II 136 TL-D 220-240V 50/60Hz
HF-E 1/2 54 TL5 II 220-240V 50/60Hz
HF-E 1/2 49 TL5 II 220-240V 50/60Hz
HF-E II 418 TL-D 220-240V 50/60Hz

Product

Product	D1	C1	A1	A2	B1
HF-E 1/2 58 TL-D II 220-240V 50/60Hz	4,2 mm	28,7 mm	211,0 mm	198,0 mm	40,0 mm
HF-E 3/4 14 TL5 II 220-240V 50/60Hz	4,2 mm	26,0 mm	211,0 mm	198,0 mm	39,6 mm

HF-Essential II for TL5/TL-D

Eksploatacja i połączenie elektryczne

Częstotliwość wejściowa	50 do 60 Hz
Napięcie wejściowe	220-240 V

Praca awaryjna

Strumień świetlny oprawy w trybie pracy awaryjnej (EBLF) (Nom)	100 %
--	-------

Zatwierdzenie i Aplikacja

Order Code	Full Product Name	Współczynnik efektywności energetycznej
77068800	HF-E 1/2 49 TL5 II 220-240 50/60Hz	A2
77066400	HF-E 1/2 54 TL5 II 220-240 50/60Hz	A2
77064000	HF-E 1/2 58 TL-D II 220-240 50/60Hz	A2
77056500	HF-E 136 TL-D II 220-240 50/60Hz	A2

Order Code	Full Product Name	Współczynnik efektywności energetycznej
77058900	HF-E 236 TL-D II 220-240 50/60Hz	A2
77060200	HF-E 418 TL-D II 220-240 50/60Hz	A2
77062600	HF-E 3/4 14 TL5 II 220-240 50/60Hz	A2 BAT

Informacje ogólne

Order Code	Full Product Name	Liczba produktów na obwodzie zabezpieczonym 1 wyłącznikiem nadprądowym 16A typu B (Nom)	Liczba lamp	Typ lampy
77068800	HF-E 1/2 49 TL5 II 220-240 50/60Hz	20	1/2 sztuka	TL5 II
77066400	HF-E 1/2 54 TL5 II 220-240 50/60Hz	20	1/2 sztuka	TL5 II
77064000	HF-E 1/2 58 TL-D II 220-240 50/60Hz	20	1/2 sztuka	TL-D II
77056500	HF-E 136 TL-D II 220-240 50/60Hz	20	1/2 sztuka	TL-D II

Order Code	Full Product Name	Liczba produktów na obwodzie zabezpieczonym 1 wyłącznikiem nadprądowym 16A typu B (Nom)	Liczba lamp	Typ lampy
77058900	HF-E 236 TL-D II 220-240 50/60Hz	16	2 sztuka	TL-D II
77060200	HF-E 418 TL-D II 220-240 50/60Hz	16	4 sztuka	TL-D II
77062600	HF-E 3/4 14 TL5 II 220-240 50/60Hz	28	3/4 sztuka	TL5 II

Mechanika i korpus

Order Code	Full Product Name	Obudowa
77068800	HF-E 1/2 49 TL5 II 220-240 50/60Hz	L280x30x22,7
77066400	HF-E 1/2 54 TL5 II 220-240 50/60Hz	L280x30x22,7
77064000	HF-E 1/2 58 TL-D II 220-240 50/60Hz	L 211x40x28,7
77056500	HF-E 136 TL-D II 220-240 50/60Hz	L 150x40x28

Order Code	Full Product Name	Obudowa
77058900	HF-E 236 TL-D II 220-240 50/60Hz	L 211x40x28,7
77060200	HF-E 418 TL-D II 220-240 50/60Hz	L 211x40x28,7
77062600	HF-E 3/4 14 TL5 II 220-240 50/60Hz	L 211x40x26

Cechy systemu

Order Code	Full Product Name	Moc źródła światła TL5	Moc lampy TL-D	Znamionowa moc konfiguracji lampa-statecznik
77068800	HF-E 1/2 49 TL5 II 220-240 50/60Hz	50.74-50.11-49.52 W	-	49 W

Order Code	Full Product Name	Moc źródła światła TL5	Moc lampy TL-D	Znamionowa moc konfiguracji lampa-statecznik
77066400	HF-E 1/2 54 TL5 II 220-240 50/60Hz	53.3-47.75-47.91 W	-	54/55/58 W

HF-Essential II for TL5/TL-D

Order Code	Full Product Name	Moc źródła światła TL5	Moc lampy TL-D	Znamionowa moc konfiguracji lampa-statecznik
77064000	HF-E 1/2 58 TL-D II 220-240 50/60Hz	-	49.1-48.42-54.42 W	58/55 W
77056500	HF-E 136 TL-D II 220-240 50/60Hz	-	29.84 W	36/18 W
77058900	HF-E 236 TL-D II 220-240 50/60Hz	-	30.07/29.95 W	36 W

Order Code	Full Product Name	Moc źródła światła TL5	Moc lampy TL-D	Znamionowa moc konfiguracji lampa-statecznik
77060200	HF-E 418 TL-D II 220-240 50/60Hz	-	14.5/14.6/14.5/14.4 W	18 W
77062600	HF-E 3/4 14 TL5 II 220-240 50/60Hz	41.5/56.0 W	-	14 W

